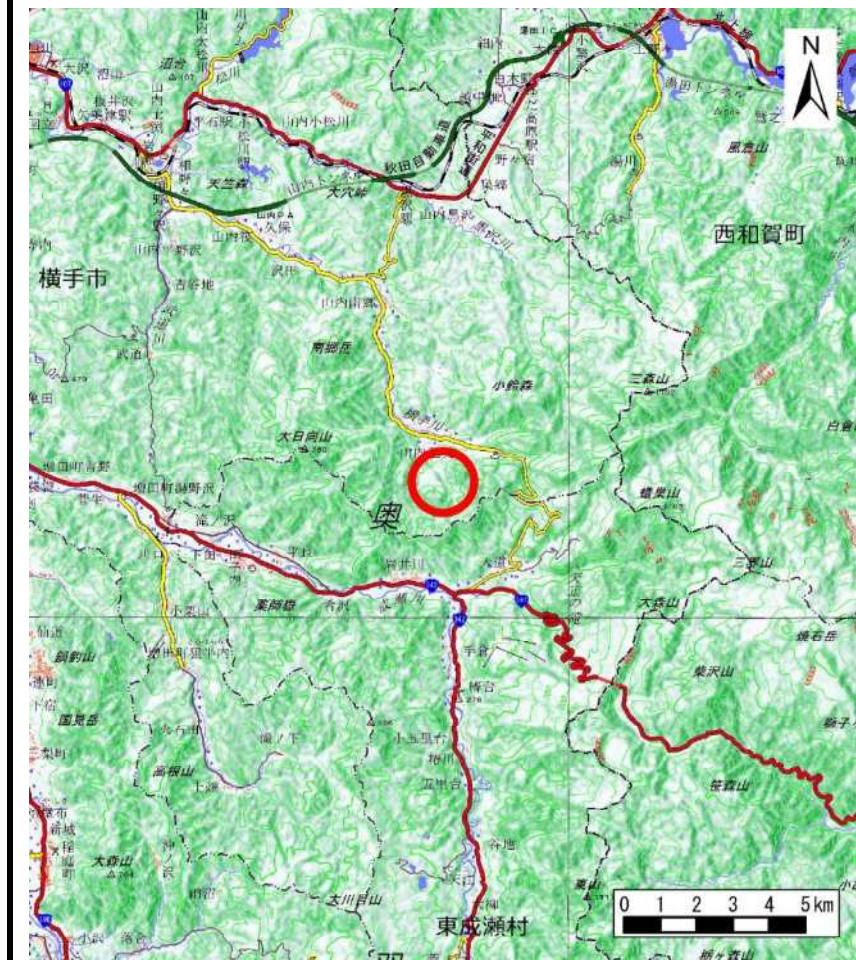
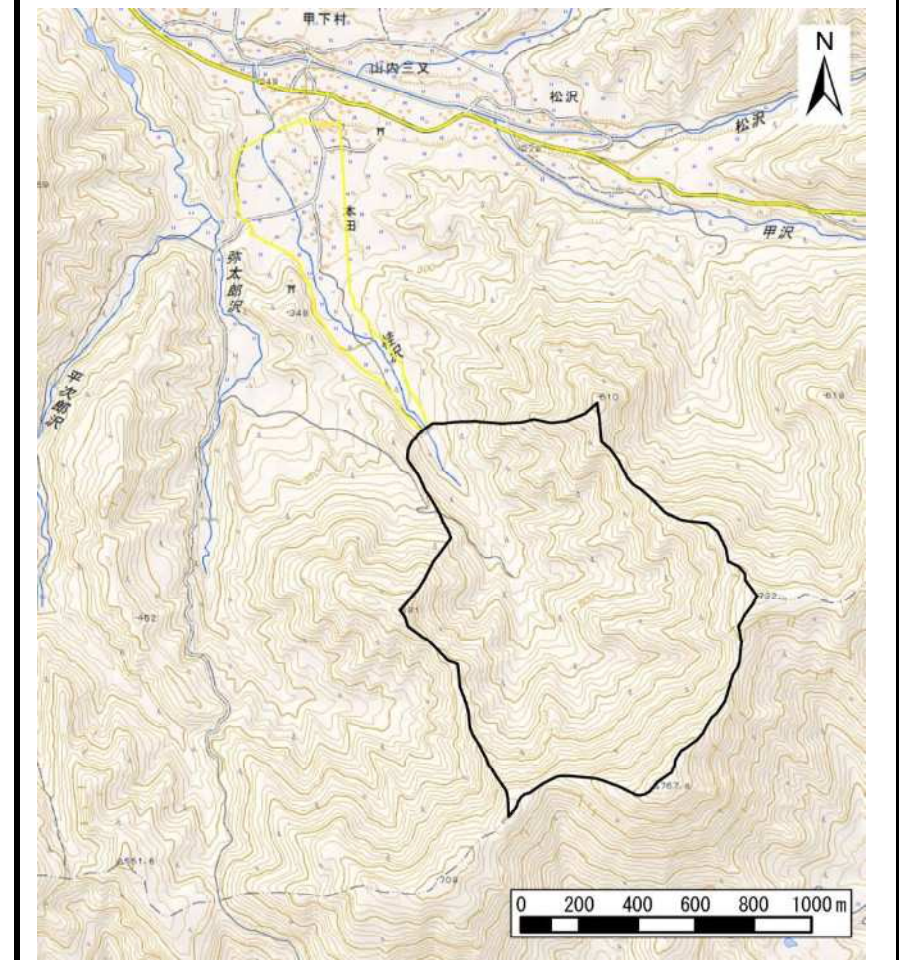


## 土砂災害警戒区域等の指定の公示に係る図書（その1）



(1/200,000)



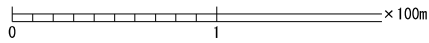
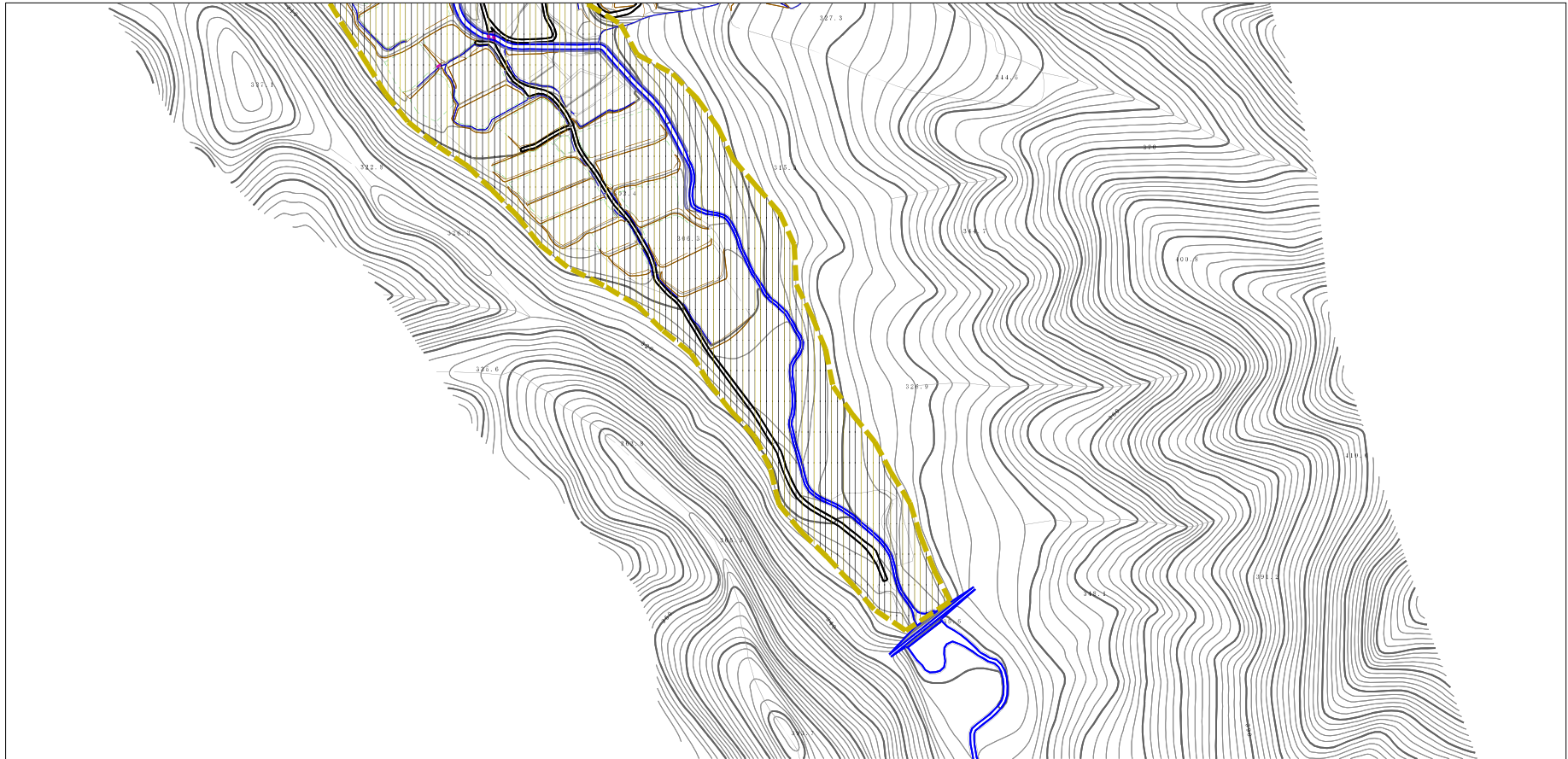
(1/25,000)

様式-1 (土)  
土砂災害警戒区域・土砂災害特別警戒区域 位置図

自然現象の種類	土石流
溪流番号	446-I-002
溪流名	桂沢
所在地	秋田県横手市山内三又字桂沢、本田、蒲田、野田、堂林、甲下村及び男鹿野

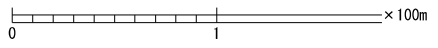
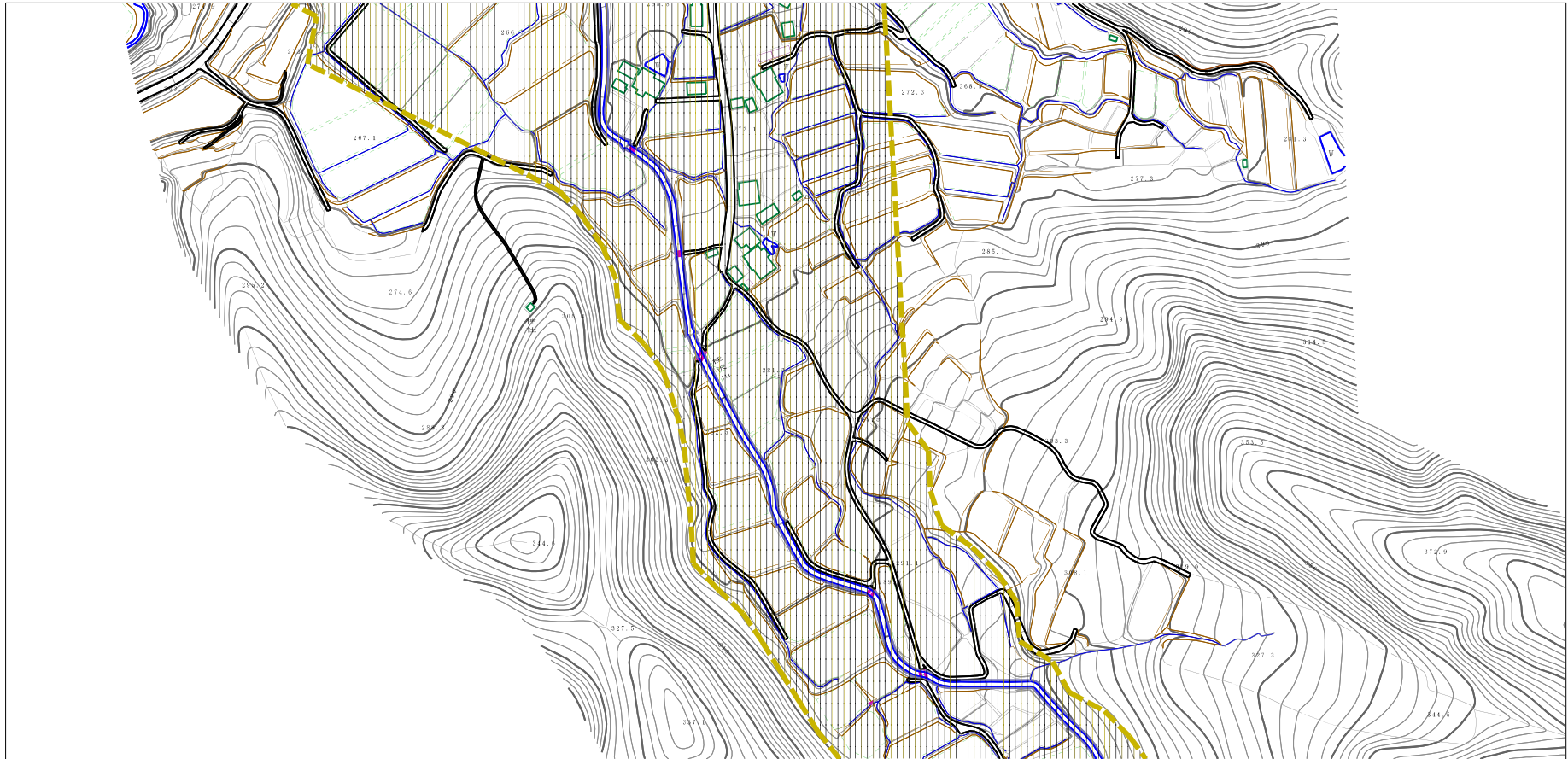
この地図は、国土地理院長の承認を得て、同院発行の電子地形図25000及び電子地形図20万を複製したものである。(承認番号 平30情複 第1354号)

土砂災害警戒区域等の指定の公示に係る図書（その2）



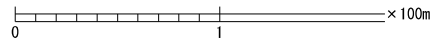
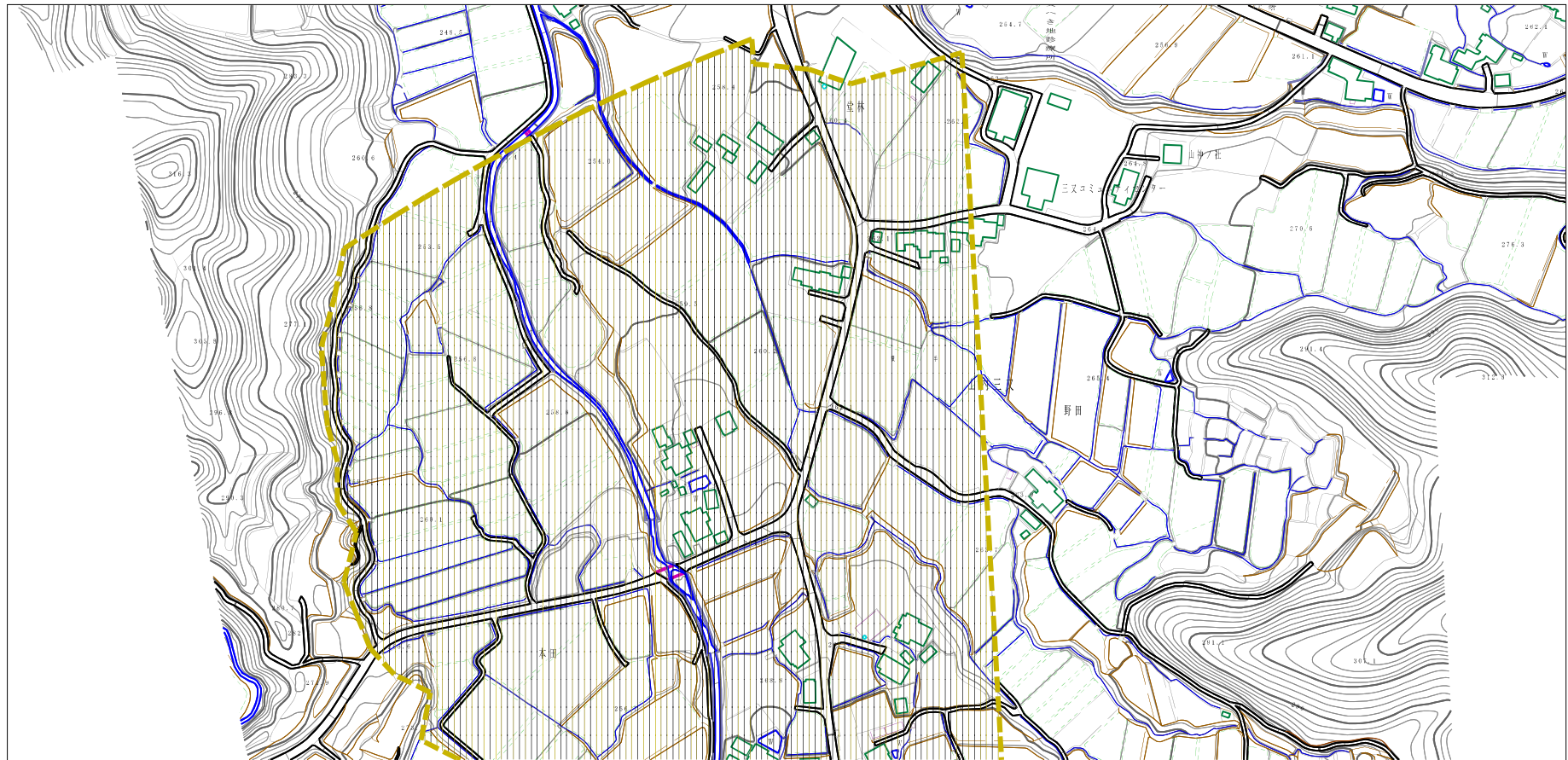
様式-2（土） 土砂災害警戒区域・土砂災害特別警戒区域 区域図	土砂災害防止法施行令第二条の基準に該当する区域		縮尺 1:2,500	自然現象の種類	土石流	溪流番号	446-1-002
	土砂災害防止法施行令第三条の基準に該当する区域			告示番号	第31号	溪流名	桂沢
	それ以外の区域			告示年月日	令和元年5月21日	所在地	秋田県横手市内三文字桂沢、本田、深田、野田、堂林、甲下村及び男鹿野

土砂災害警戒区域等の指定の公示に係る図書（その2）



様式-2 (土) 土砂災害警戒区域・土砂災害特別警戒区域 区域図	土砂災害防止法施行令第2条の基準に該当する区域		N 縮尺 1:2,500	自然現象の種類	土石流	溪流番号	446-1-002
	土砂災害防止法施行令第3条の基準に該当する区域			告示番号	第31号	溪流名	桂沢
	それ以外の区域			告示年月日	令和元年5月21日	所在地	秋田県横手市山内三文字桂沢、本田、蒲田、野田、堂林、甲下村及び男鹿野

土砂災害警戒区域等の指定の公示に係る図書（その2）



様式-2 (土)

土砂災害警戒区域・土砂災害特別警戒区域  
区域図

土砂災害防止法施行令第二条の基準に該当する区域

土砂災害防止法施行令第三条の基準に該当する区域

それ以外の区域



縮尺  
1:2,500

自然現象  
の種類

告示番号

告示年月日

土石流

第31号

令和元年5月21日

溪流番号

446-1-002

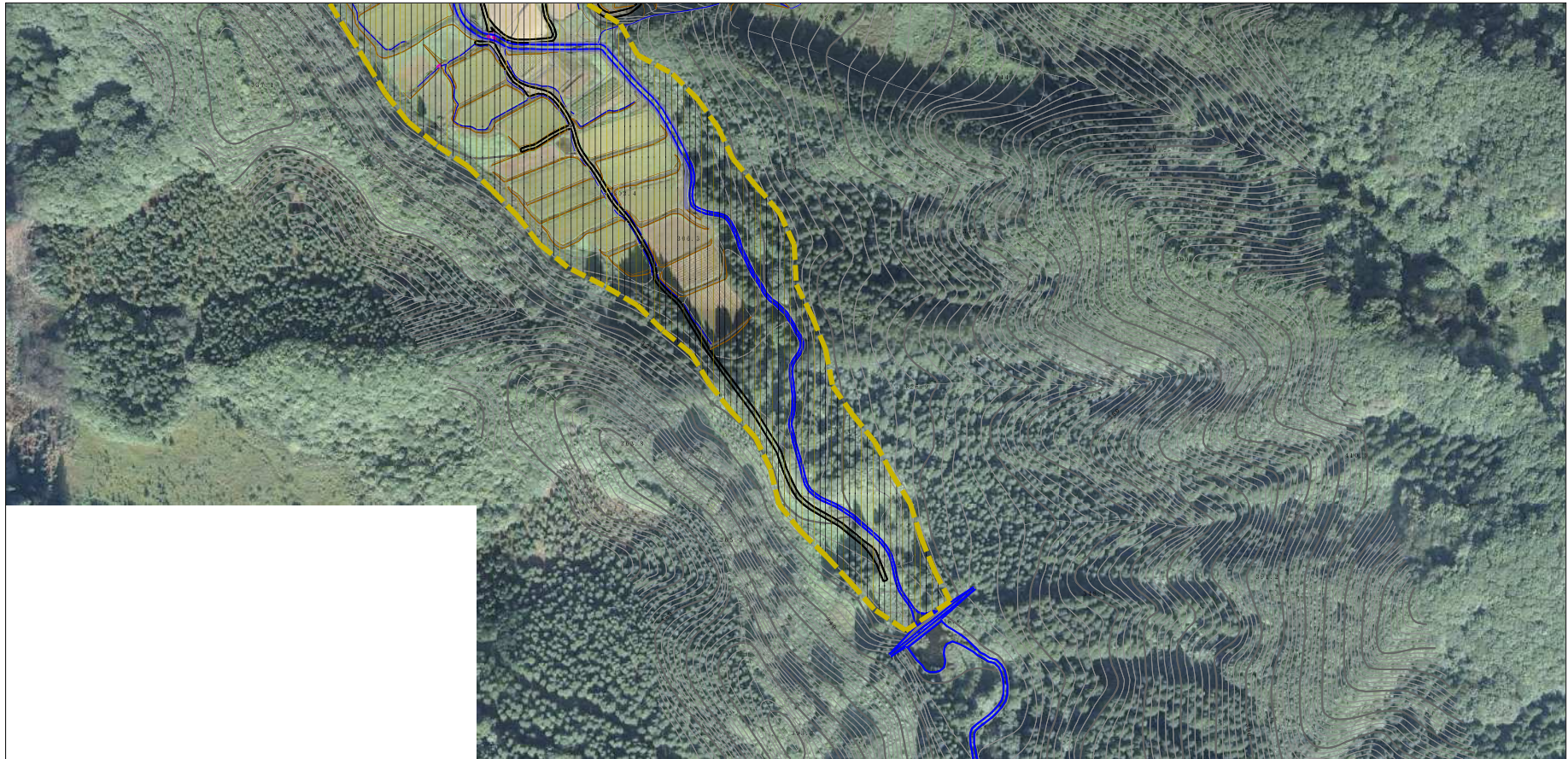
溪流名

桂沢

所在地

秋田県横手市山内三又字桂沢、本田、蒲田、野田、堂林、甲下村及び男鹿野

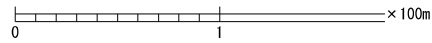
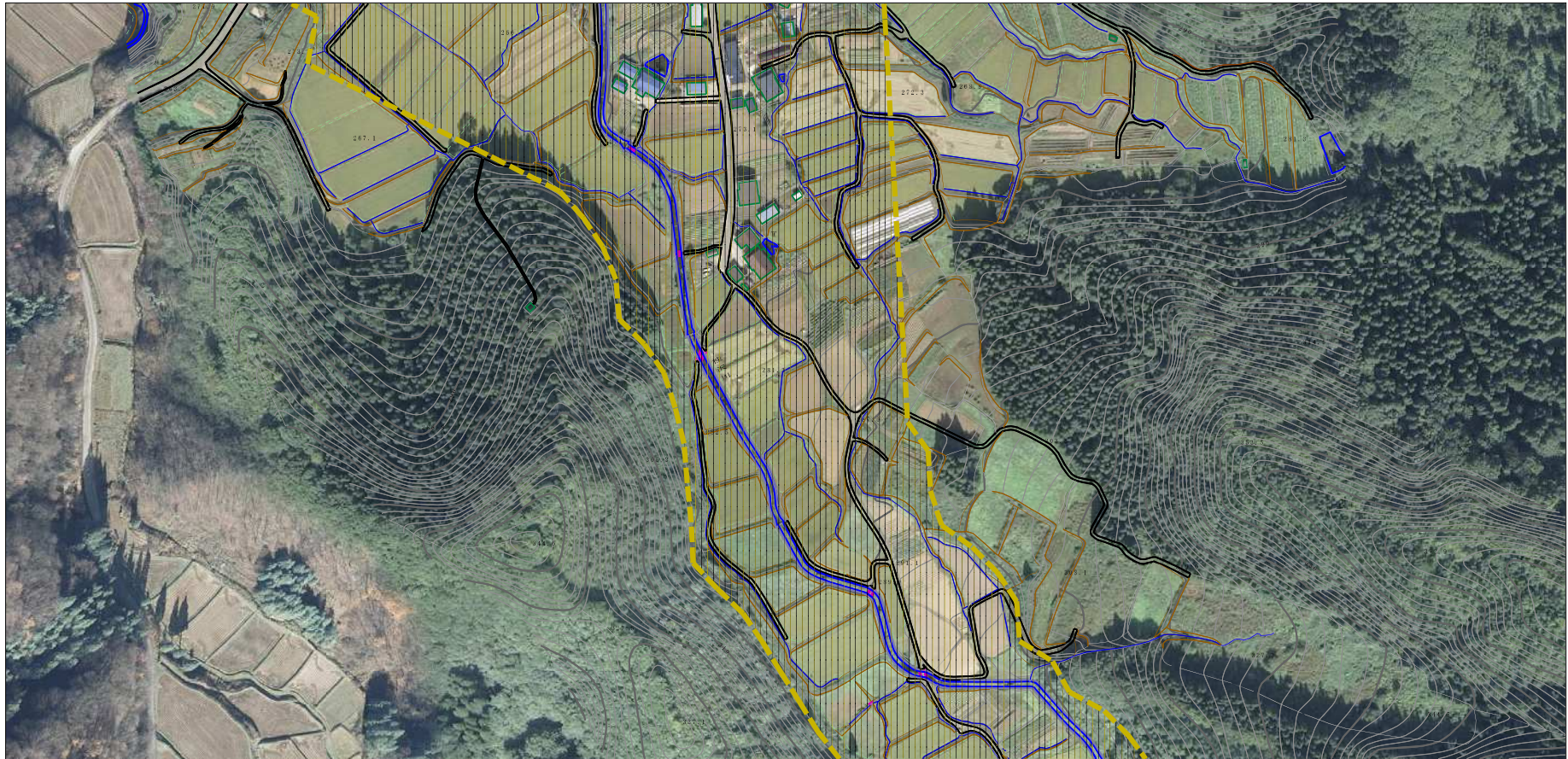
参考資料 (その3)



0 1 × 100m

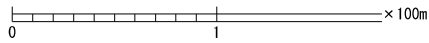
参考資料	土石災害防止法施行令第2条の基準に該当する区域		 縮尺 1:2,500	自然現象の種類	土石流	溪流番号	446-1-002
	土石災害防止法施行令第3条の基準に該当する区域			告示番号	第31号	溪流名	桂沢
	それ以外の区域			告示年月日	令和元年5月21日	所在地	秋田県横手市内三又字桂沢、本田、満田、野田、堂林、甲下村及び男鹿野

参考資料 (その3)



参考資料	土石災害防止法施行令第二条の基準に該当する区域		N 縮尺 1:2,500	自然現象の種類	土石流	溪流番号	446-1-002
	土石流の高さが1mを超える場合、土石等の移動による力が50kN/m <sup>2</sup> を超える区域			告示番号	第31号	溪流名	桂沢
	土石災害防止法施行令第三条の基準に該当する区域			告示年月日	令和元年5月21日	所在地	秋田県横手市内三叉字桂沢、本田、蒲田、野田、堂林、甲下村及び男鹿野
	それ以外の区域						

参考資料 (その3)



参考資料

土石災害防止法施行令第二条の基準に該当する区域



土石流の高さが1mを超える場合、土石等の移動による力が50kN/mを超えたる区域



土石災害防止法施行令第三条の基準に該当する区域



それ以外の区域



縮尺  
1:2,500

自然現象の種類

告示番号

告示年月日

土石流

第31号

令和元年5月21日

溪流番号

446-1-002

溪流名

桂沢

所在地

秋田県横手市山内三又字桂沢、本田、淵田、野田、堂林、甲下村及び男鹿野

