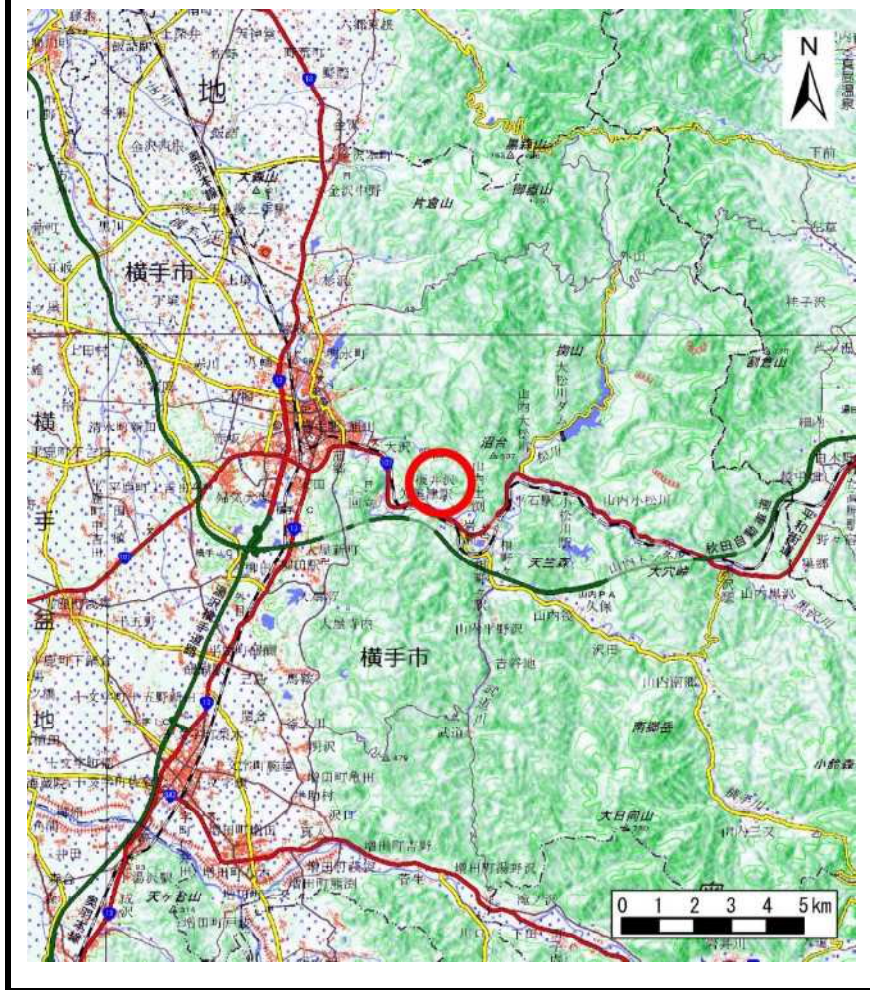
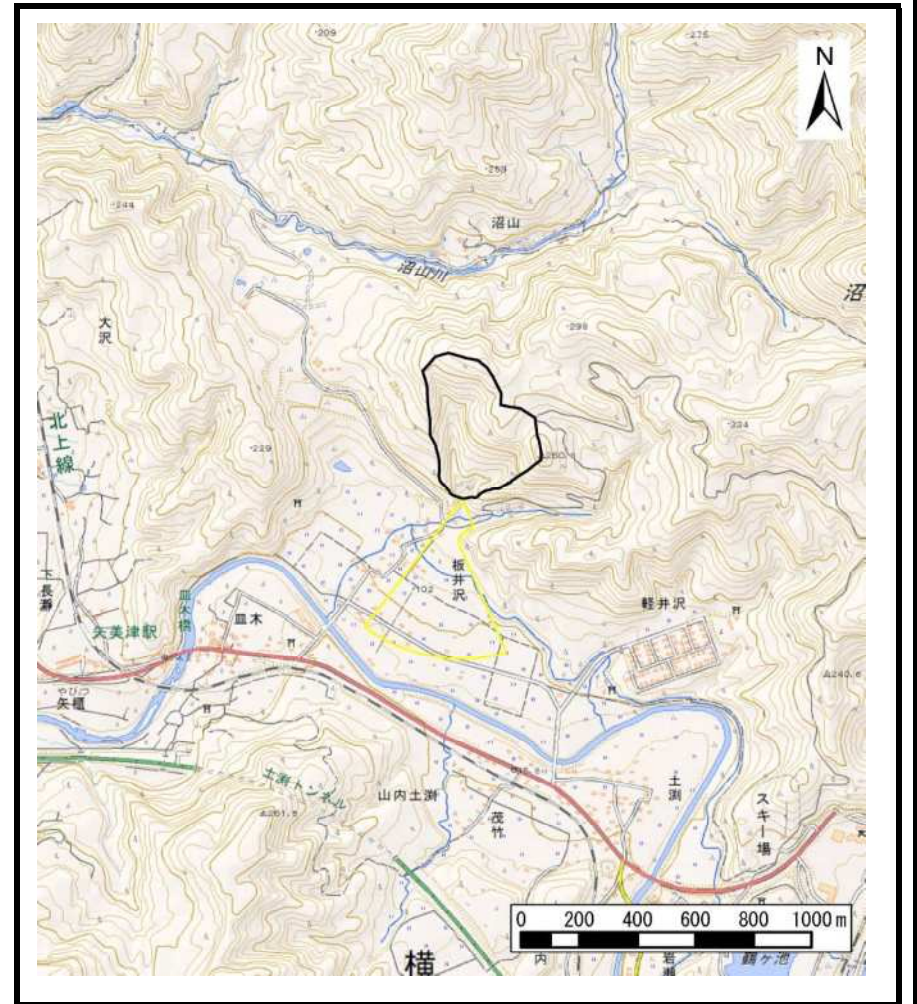


# 土砂災害警戒区域等の指定の公示に係る図書（その1）



(1/200,000)



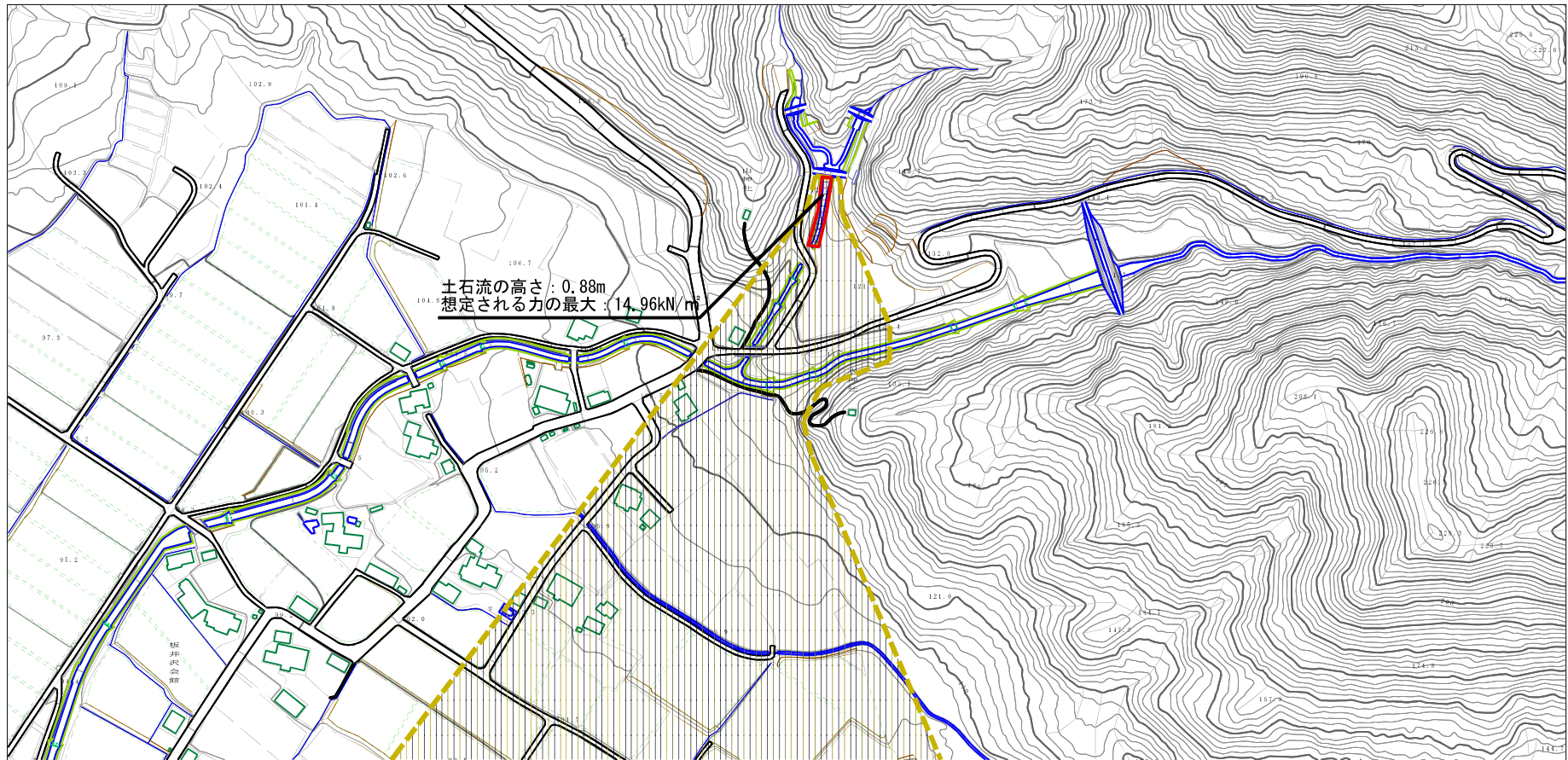
(1/25,000)

様式-1 (土)  
土砂災害警戒区域・土砂災害特別警戒区域 位置図

自然現象の種類	土石流
溪流番号	446-I-023
溪流名	コツカ沢滝ノ沢
所在地	秋田県横手市山内土渕字熊野沢、若林、板井沢、小坂及び野中

この地図は、国土地理院長の承認を得て、同院発行の電子地形図25000及び電子地形図20万を複製したものである。(承認番号 平30情複 第1354号)

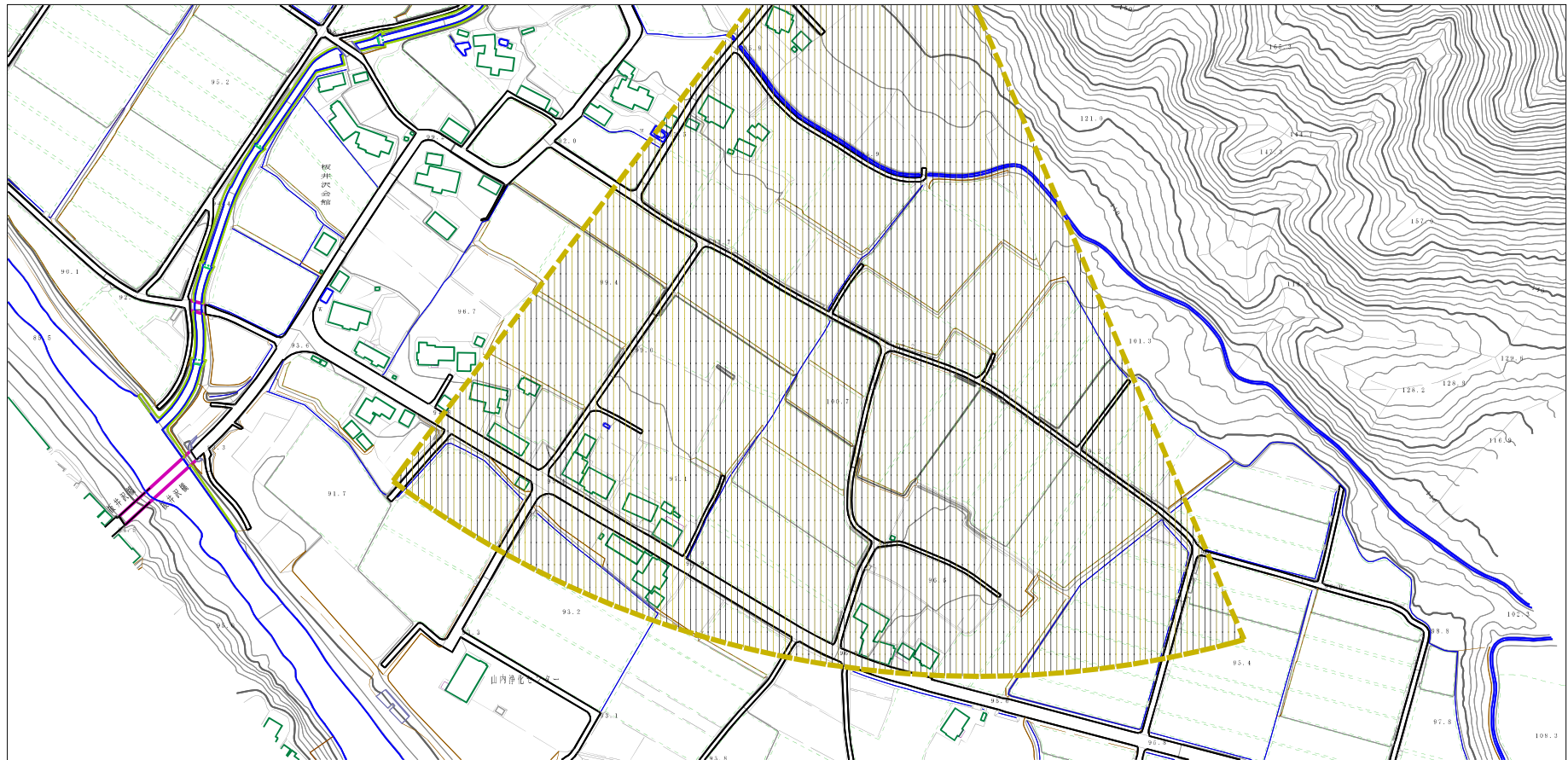
土石災害警戒区域等の指定の公示に係る図書（その2）



0 1 × 100m

様式-2 (土) 土石災害警戒区域・土石災害特別警戒区域 区域図	土石災害防止法施行令第二条の基準に該当する区域		N 縮尺 1:2,500	自然現象 の種類	土石流	溪流番号 446-1-023
	土石災害防止法施行令第三条の基準に該当する区域			告示番号	第30号	溪流名 コツカ沢滝ノ沢
	それ以外の区域			告示年月日	令和元年5月21日	所在地 秋田県横手市内土淵字熊野沢、若林、板井沢、小坂及び野中

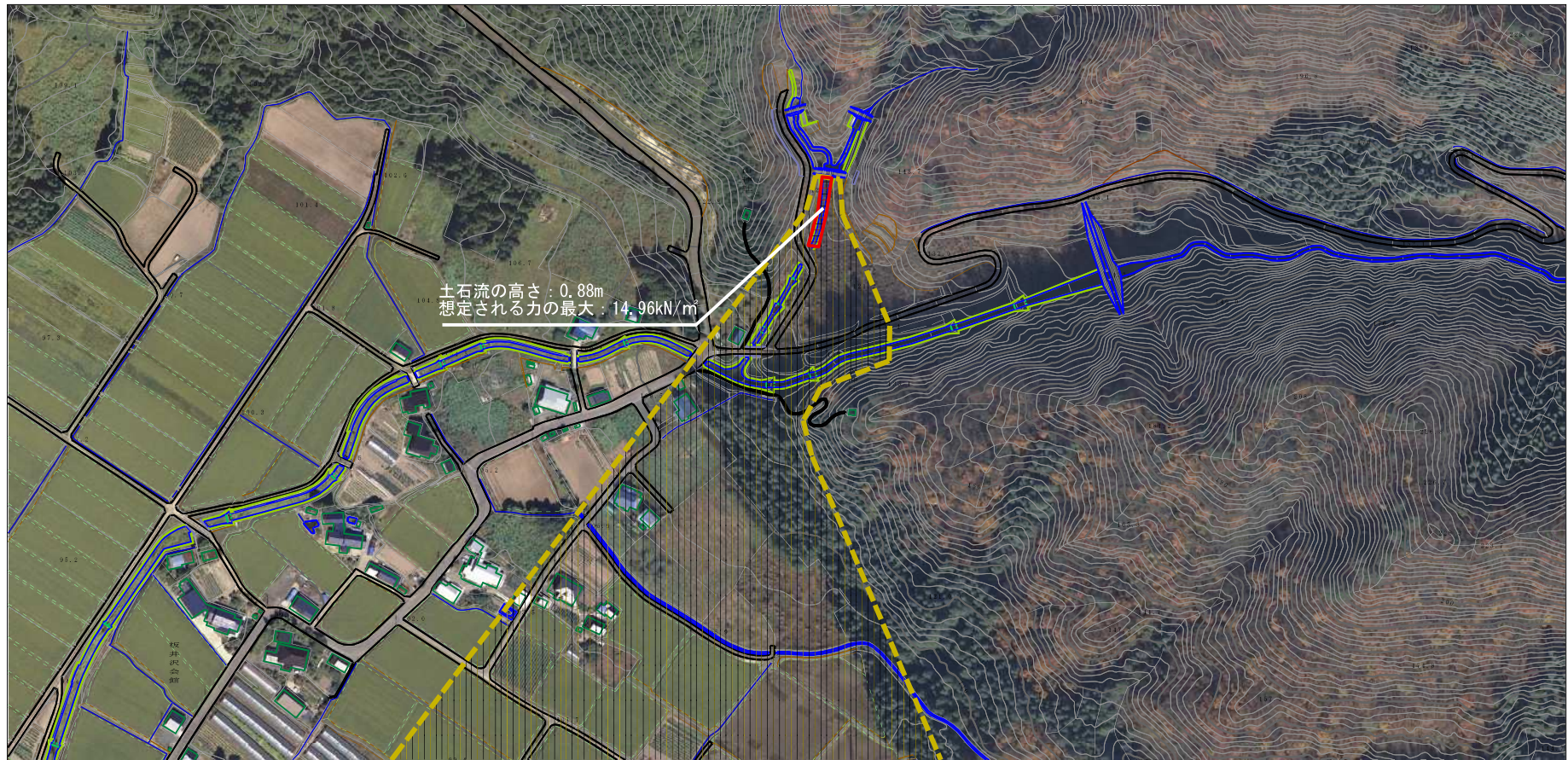
土砂災害警戒区域等の指定の公示に係る図書（その2）



0 1 ×100m

様式-2（土） 土砂災害警戒区域・土砂災害特別警戒区域 区域図	土砂災害防止法施行令第二条の基準に該当する区域		N 縮尺 1:2,500	自然現象 の種類	土石流	溪流番号 446-1-023	
	土砂災害防止法施行令第三条の基準に該当する区域			告示番号	第30号	溪流名	コツカ沢滝ノ沢
	それ以外の区域			告示年月日	令和元年5月21日	所在地	秋田県横手市山内土淵字龍野沢、若林、板井沢、小坂及び野中

参考資料 (その3)

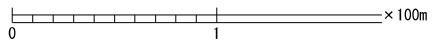
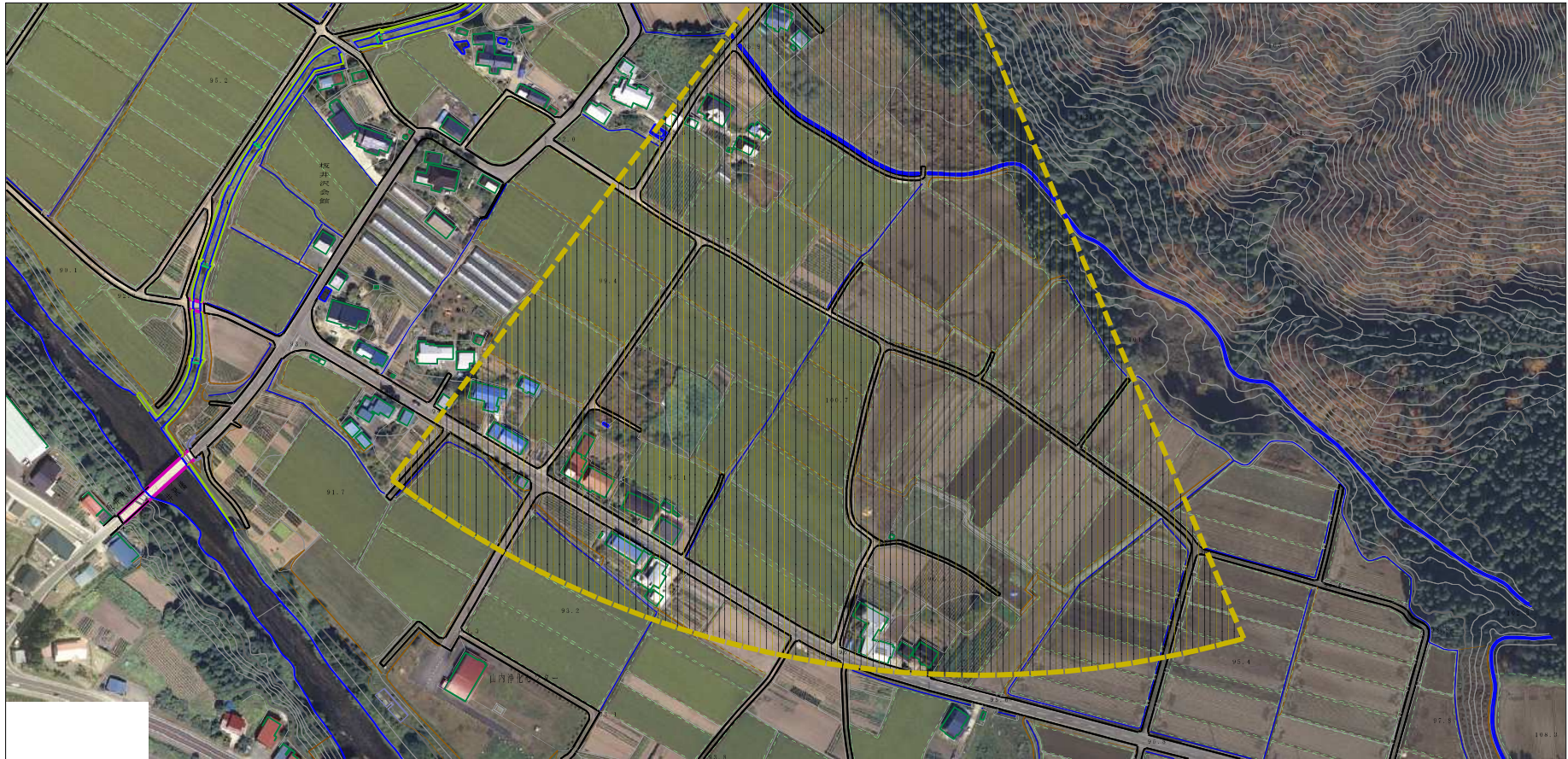


0 1 × 100m

参考資料

土石災害防止法施行令第2条の基準に該当する区域  土石流の高さが1mを超える場合、土石等の移動による力が50kN/m <sup>2</sup> を超える区域  土石災害防止法施行令第3条の基準に該当する区域  土石流の高さが1mを超える場合、土石等の移動による力が50kN/m <sup>2</sup> 以下の区域  それ以外の区域		N  縮尺 1:2,500	自然現象の種類 土石流	溪流番号 446-1-023
			告示番号 第30号	溪流名 コツカ沢滝ノ沢
			告示年月日 令和元年5月21日	所在地 秋田県横手市山内土瀬字熊野沢、巻林、振井沢、小坂及び野中

参考資料 (その3)



参考資料

土砂災害防止法施行令第二条の基準に該当する区域 土砂災害防止法施行令第三条の基準に該当する区域 それ以外の区域	土石流の高さが1mを超える場合、土石等の移動による力が50kN/m <sup>2</sup> を超える区域		N 縮尺 1:2,500	自然現象の種類 土石流	溪流番号 446-1-023
	土石流の高さが1mを超える場合、土石等の移動による力が50kN/m <sup>2</sup> を超える区域			告示番号 第30号	溪流名 コツカ沢滝ノ沢
	土石流の高さが1mを超える場合、土石等の移動による力が50kN/m <sup>2</sup> 以下の区域			告示年月日 令和元年5月21日	所在地 秋田県横手市山内土淵字熊野沢、若林、坂井沢、小坂及び野中

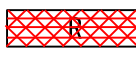

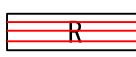
# 446-I-023/コツカ沢滝ノ沢

# 参考資料

横断測線の区間	土石流の力 (kN/m <sup>2</sup> )	土石流の高さ (m)	区分
0~1	14.96	0.88	R
1~2	10.47	0.78	R
2~3	4.64	0.48	Y
3~4	4.20	0.48	Y
4~5	4.23	0.48	Y
5~6	4.14	0.48	Y
6~7	2.66	0.54	Y
7~8	2.92	0.51	Y
8~9	3.07	0.50	Y
9~10	2.82	0.52	Y
10~11	3.07	0.50	Y
11~12	3.28	0.48	Y
12~13	3.50	0.47	Y
13~14	3.51	0.47	Y
14~15	3.20	0.49	Y
15~16	2.94	0.51	Y
16~17	3.41	0.47	Y
17~18	2.86	0.52	Y
18~19	2.88	0.51	Y
19~20	2.75	0.53	Y
20~21	2.33	0.56	Y
21~22	2.19	0.57	Y
22~23	2.25	0.56	Y
23~24	2.14	0.58	Y
24~25	2.13	0.58	Y
25~26	2.33	0.55	Y
26~27	2.36	0.55	Y
27~28	2.11	0.58	Y
28~29	1.88	0.60	Y

横断測線の区間	土石流の力 (kN/m <sup>2</sup> )	土石流の高さ (m)	区分

## 凡例

区域種別	区分	
土砂災害防止法施行令第二条の基準に該当する区域 (土砂災害防止法施行第三条の基準に該当する区域を除く)	Y	
土砂災害防止法施行令第二条・第三条の基準に該当する区域	土石流の高さが1mを超える場合、土石等の移動による力が50kN/m <sup>2</sup> を超える区域	
	土石流の高さが1mを超える場合、土石等の移動による力が50kN/m <sup>2</sup> を超えない区域	
	その他の区域	

※Rのみ、各区分における土石流の力(kN/m<sup>2</sup>)及び土石流の高さ(m)の最大値を赤く図示している