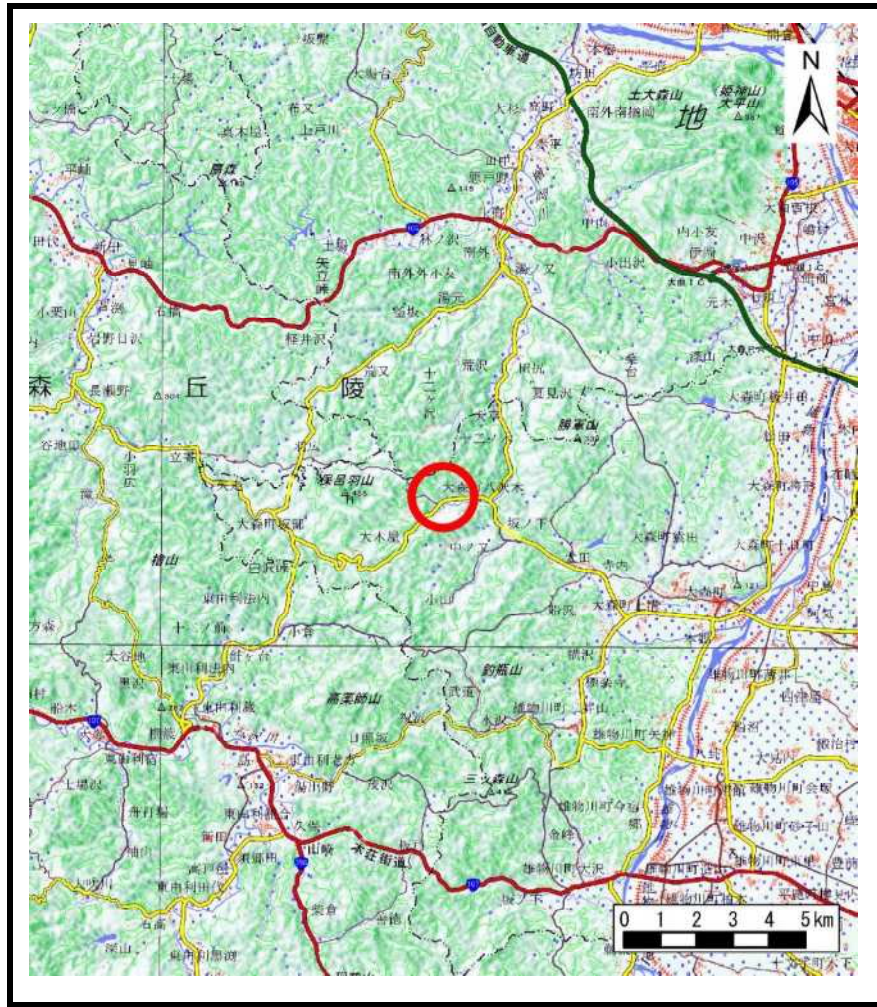
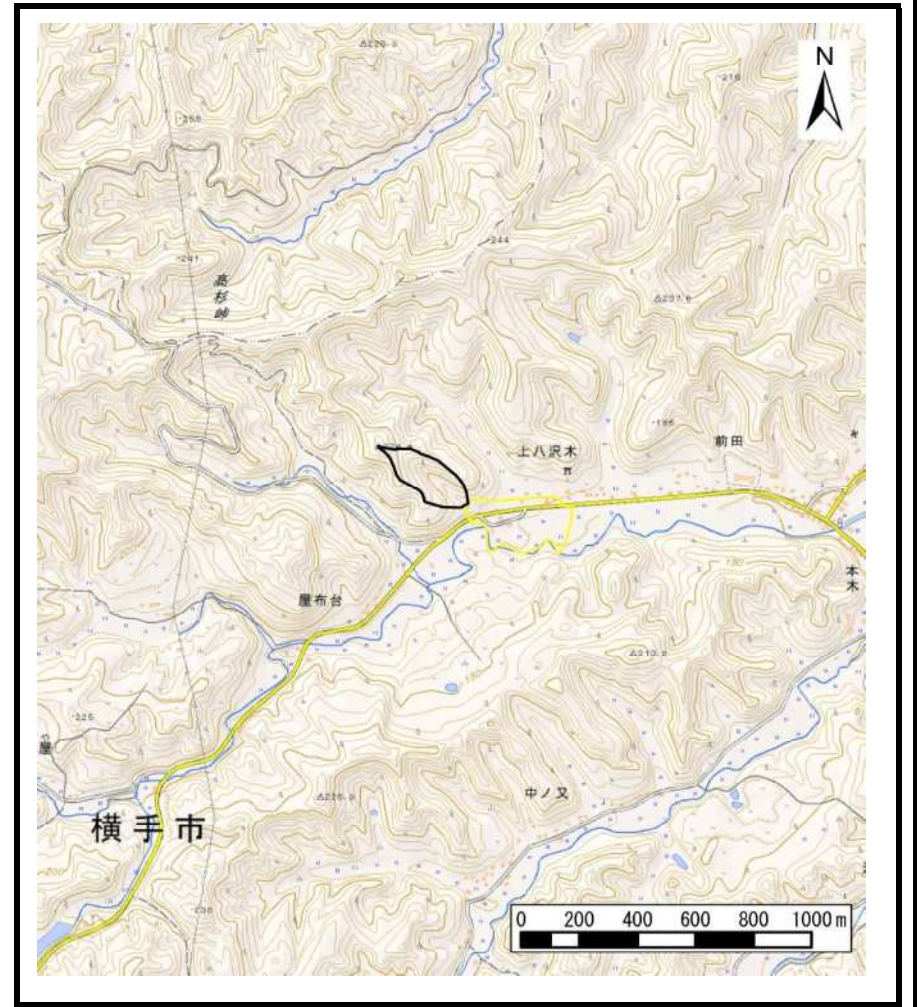


土砂災害警戒区域等の指定の公示に係る図書（その1）



(1/200,000)

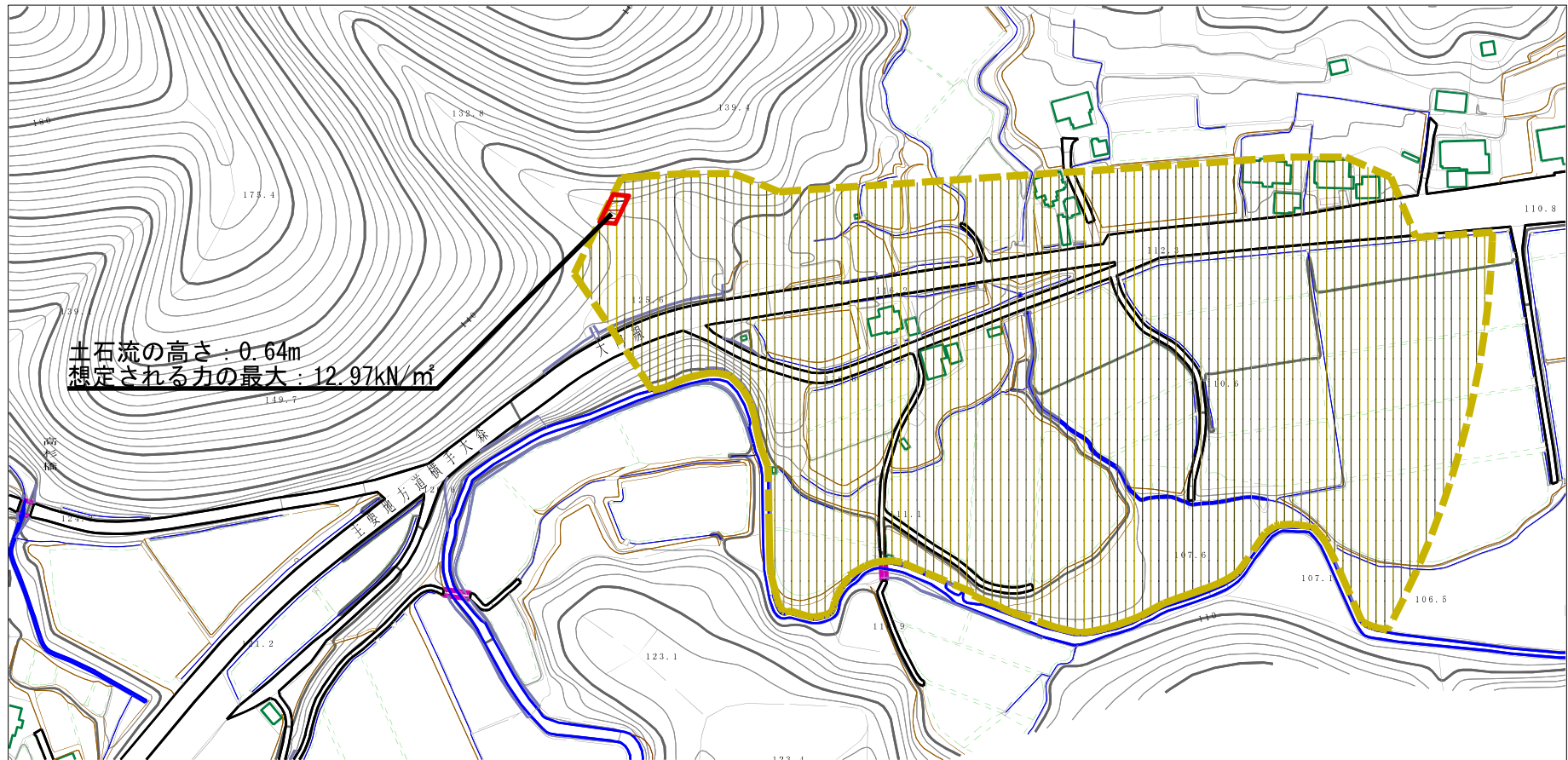


(1/25,000)

様式-1 (土) 土砂災害警戒区域・土砂災害特別警戒区域 位置図	自然現象の種類	土石流
	溪流番号	444-II-63
	溪流名	上八沢木沢
	所在地	秋田県横手市大森町八沢木字沢田、上八沢木及び南野

この地図は、国土地理院長の承認を得て、同院発行の電子地形図25000及び電子地形図20万を複製したものである。(承認番号 平30情複 第1354号)

土砂災害警戒区域等の指定の公示に係る図書（その2）



0 1 × 100m

様式-2 (土)

土砂災害警戒区域・土砂災害特別警戒区域
区域図

土砂災害防止法施行令第二条の基準に該当する区域

土石流の高さが1mを超える場合、土石等の
移動による力が50kN/m²を超える区域

土石流の高さが1mを超える場合、土石等の
移動による力が50kN/m²以下の区域

それ以外の区域



縮尺
1:2,500

自然現象
の種類

土石流

告示番号

第30号

告示年月日

令和元年5月21日

溪流番号

444-II-63

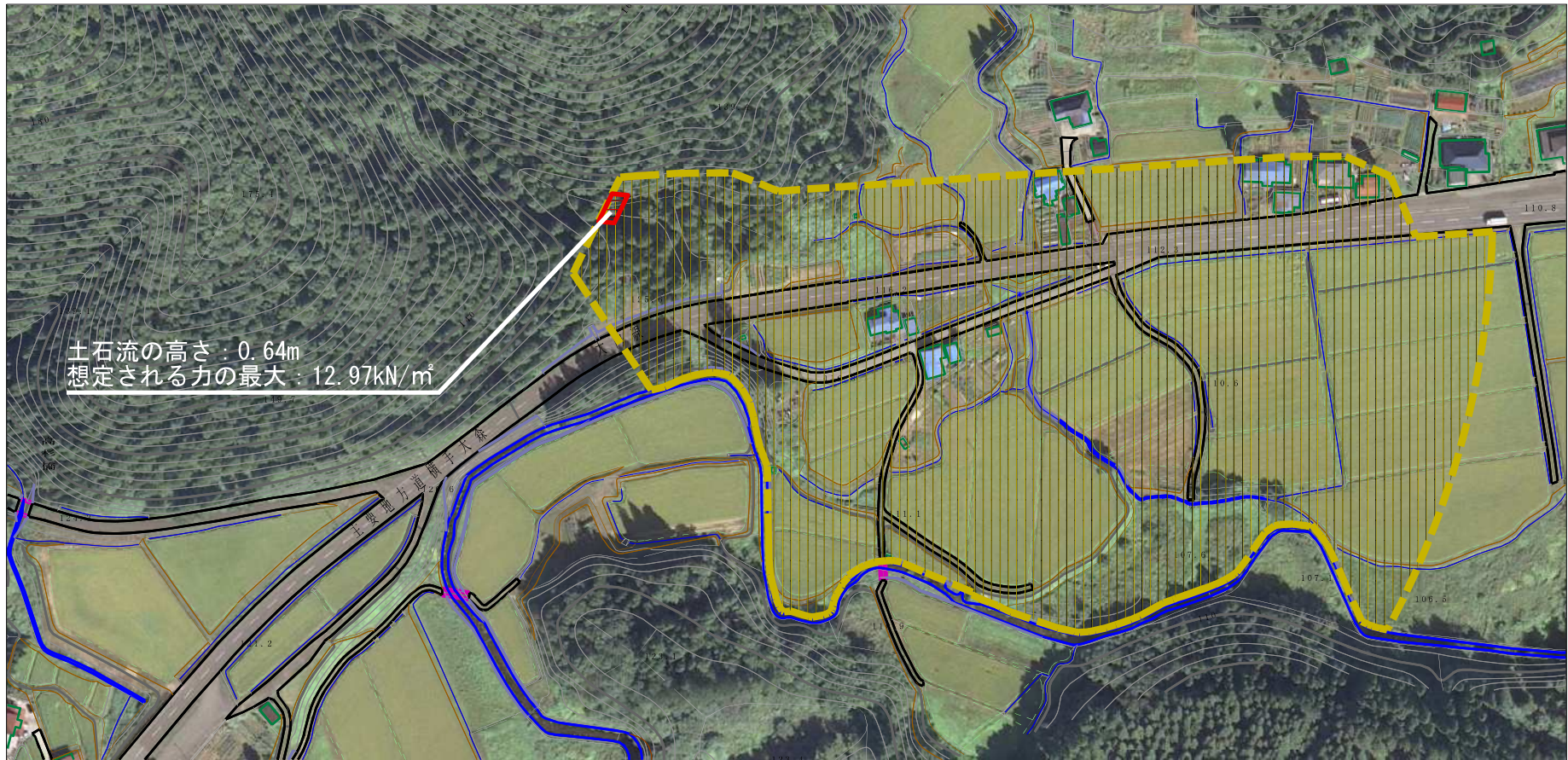
溪流名

上八沢木沢

所在地




秋田県横手市大森町八沢木字沢田、
上八沢木及び南野

参考資料 (その3)



0 1 × 100m

参考資料

土砂災害防止法施行令第二條の基準に該当する区域	
土砂災害防止法施行令第三條の基準に該当する区域	
それ以外の区域	

N
縮尺
1:2,500

自然現象の種類	土石流	溪流番号	444-II-63
告示番号	第30号	溪流名	上八沢木沢
告示年月日	令和元年5月21日	所在地	秋田県横手市大森町八沢木宇沢田、上八沢木及び南野

