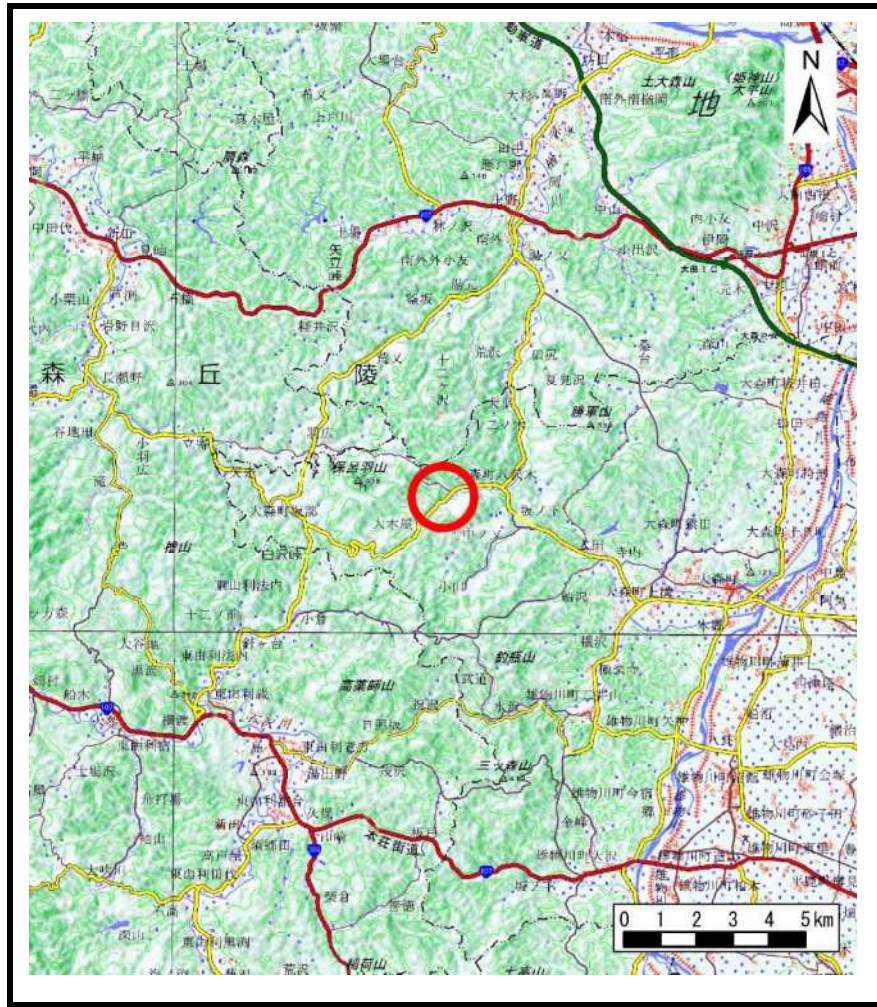
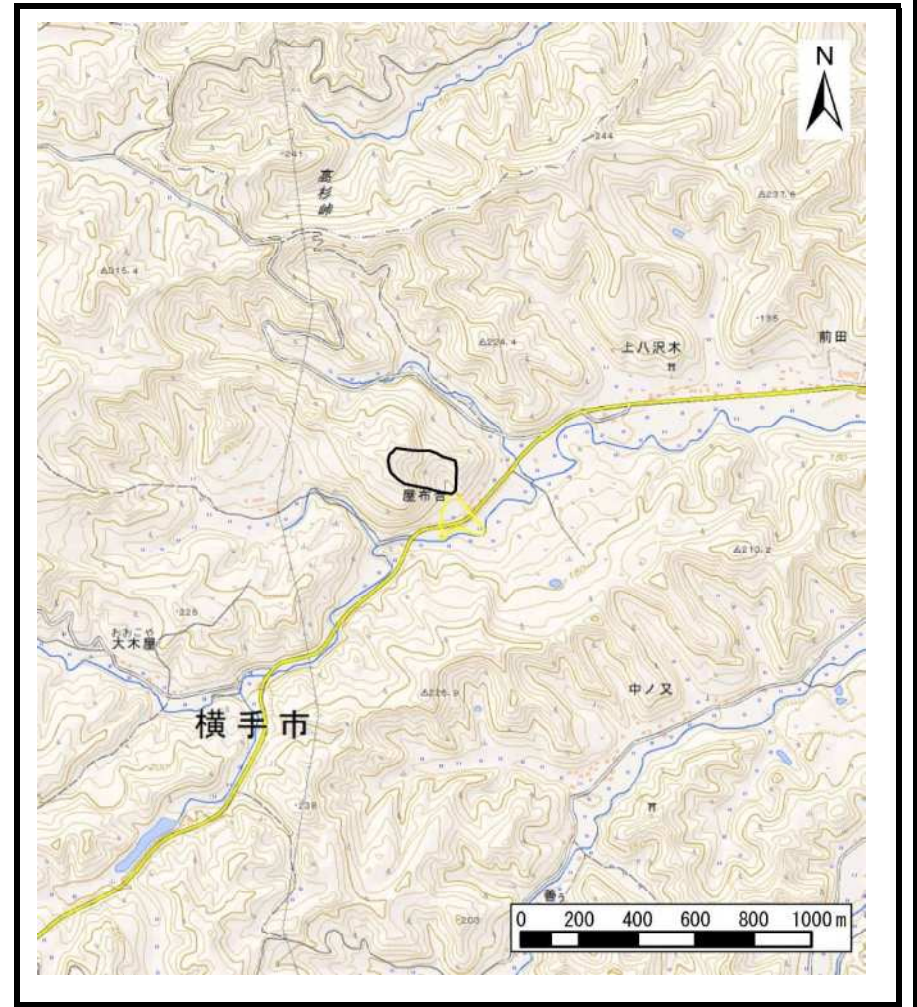


土砂災害警戒区域等の指定の公示に係る図書（その1）



(1/200,000)

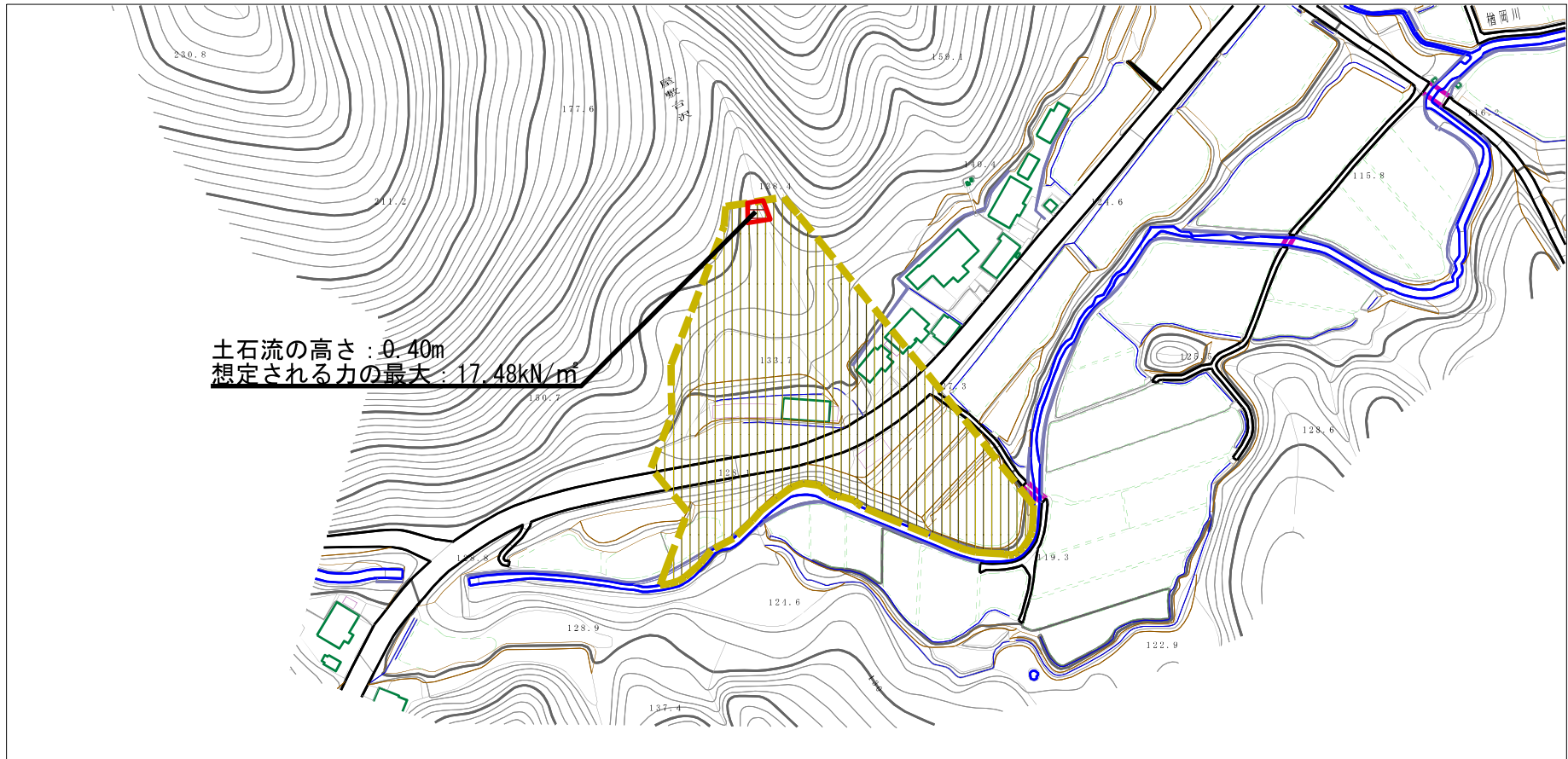


(1/25,000)

様式-1 (土) 土砂災害警戒区域・土砂災害特別警戒区域 位置図	自然現象の種類	土石流
	溪流番号	444-II-62
	溪流名	屋敷台沢
	所在地	秋田県横手市大森町八沢木字屋敷台及び南野

この地図は、国土地理院長の承認を得て、同院発行の電子地形図25000及び電子地形図20万を複製したものである。(承認番号 平30情複 第1354号)

土砂災害警戒区域等の指定の公示に係る図書（その2）



土石流の高さ：0.40m
 想定される力の最大：17.48kN/m²



様式-2 (土)

土砂災害警戒区域・土砂災害特別警戒区域
 区域図

土砂災害防止法施行令第二条の基準に該当する区域

土石流の高さが1mを超える場合、土石等の
 移動による力が50kN/m²を超える区域

土石流の高さが1mを超える場合、土石等の
 移動による力が50kN/m²以下の区域

それ以外の区域



縮尺
 1:2,500

自然現象
 の種類

土石流

告示番号

第30号

告示年月日

令和元年5月21日

溪流番号

444-II-62

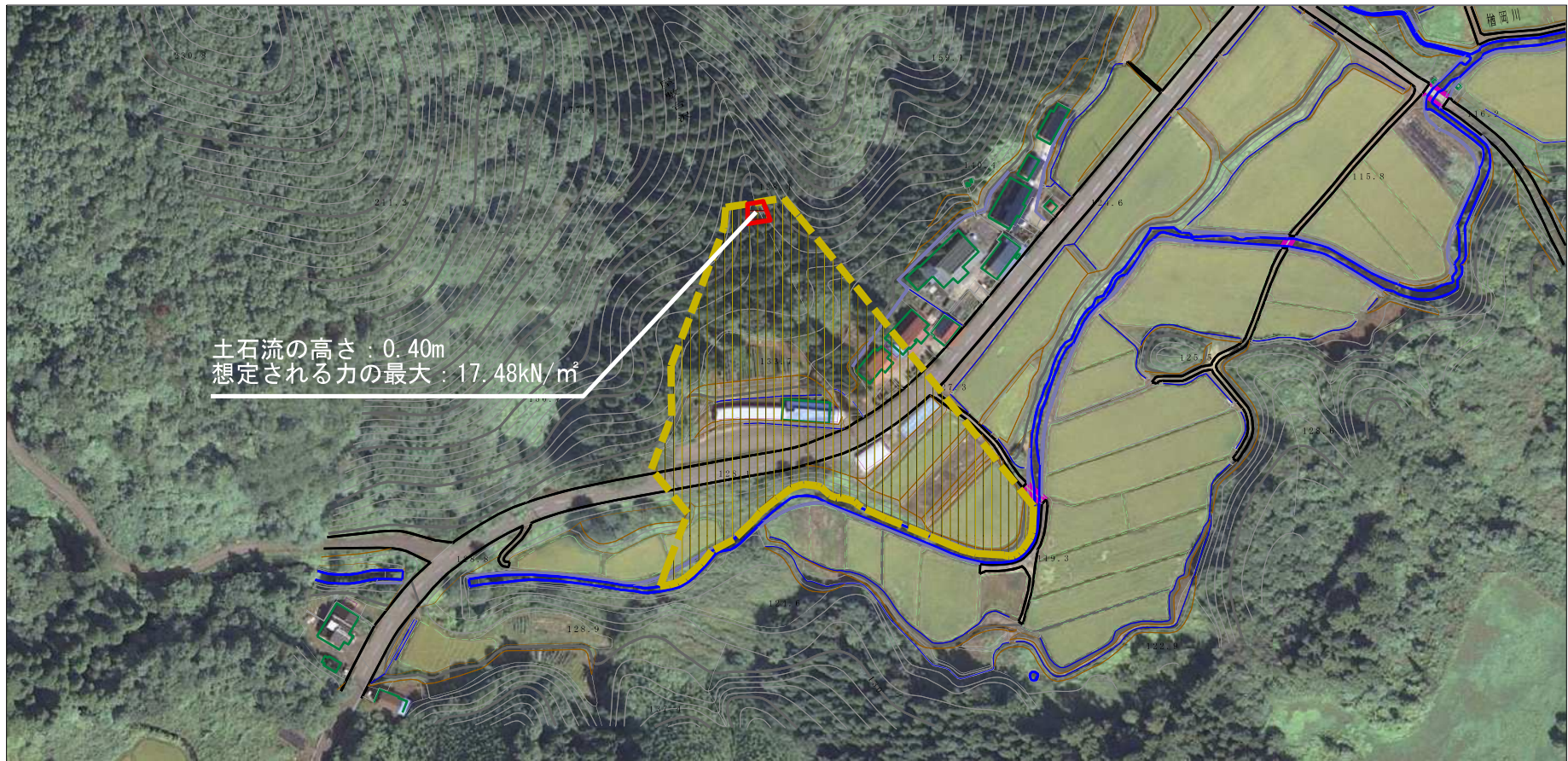
溪流名

屋敷台沢

所在地

秋田県横手市大森町八沢木字
 屋敷台及び南野




参考資料 (その3)



土石流の高さ : 0.40m
 想定される力の最大 : 17.48kN/m²



参考資料

参考資料	土石災害防止法施行令第二条の基準に該当する区域		 縮尺 1:2,500	自然現象の種類	土石流	溪流番号	444-II-62	
	土石災害防止法施行令第三条の基準に該当する区域	土石流の高さが1mを超える場合、土石等の移動による力が50kN/mを超える区域			告示番号	第30号	溪流名	屋敷台沢
		土石流の高さが1mを超える場合、土石等の移動による力が50kN/m以下の区域			告示年月日	令和元年5月21日	所在地	秋田県横手市大森町八沢木宇屋敷台及び南野
	それ以外の区域	