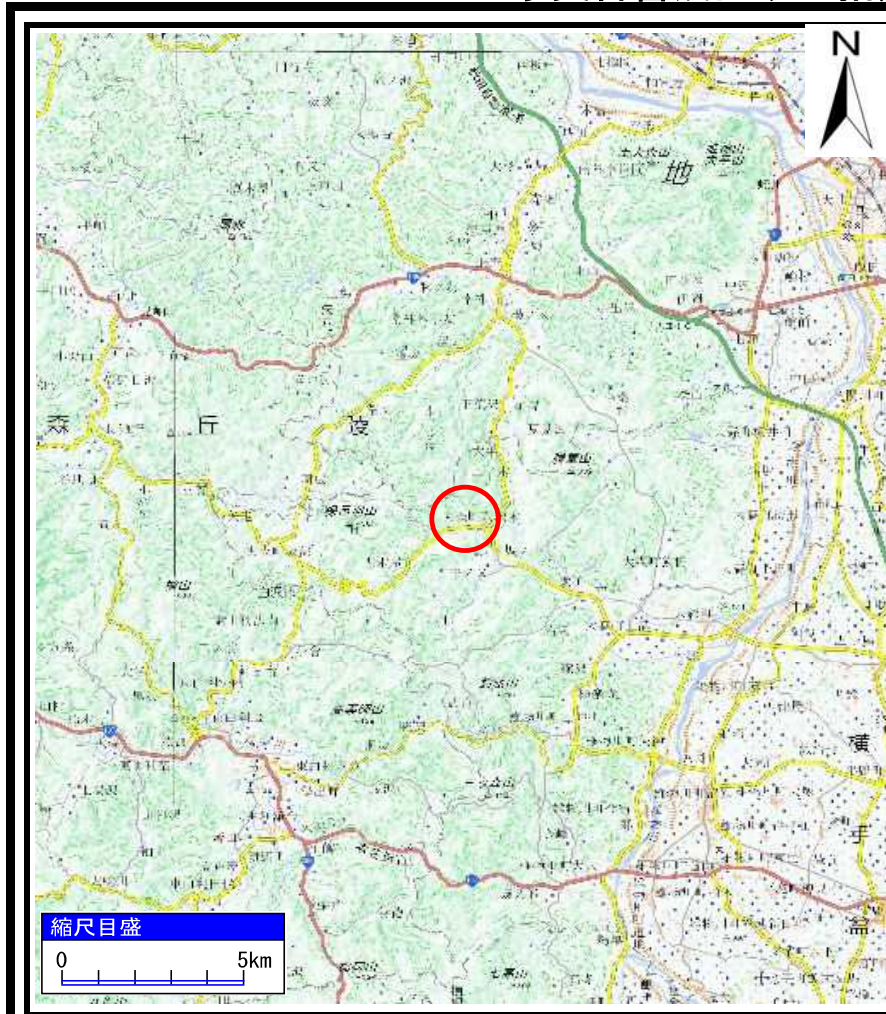
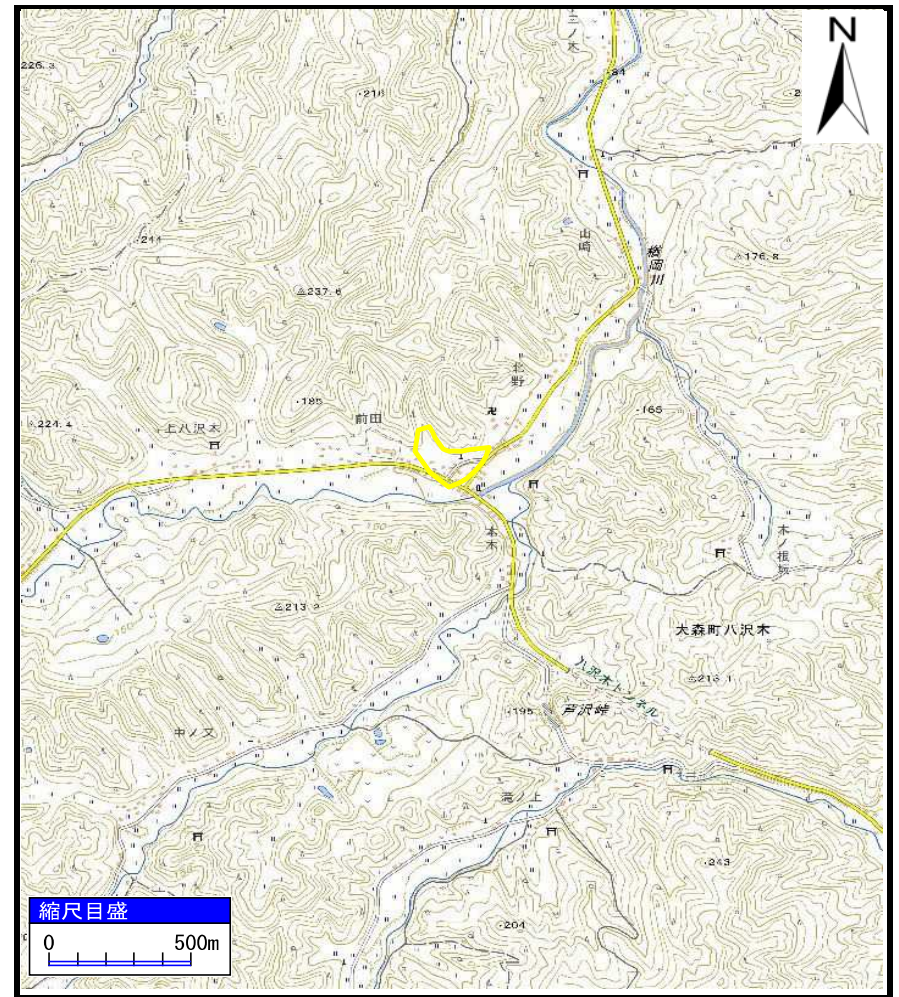


# 土砂災害警戒区域の指定の公示に係る図書（その1）



(1/200,000)



(1/25,000)

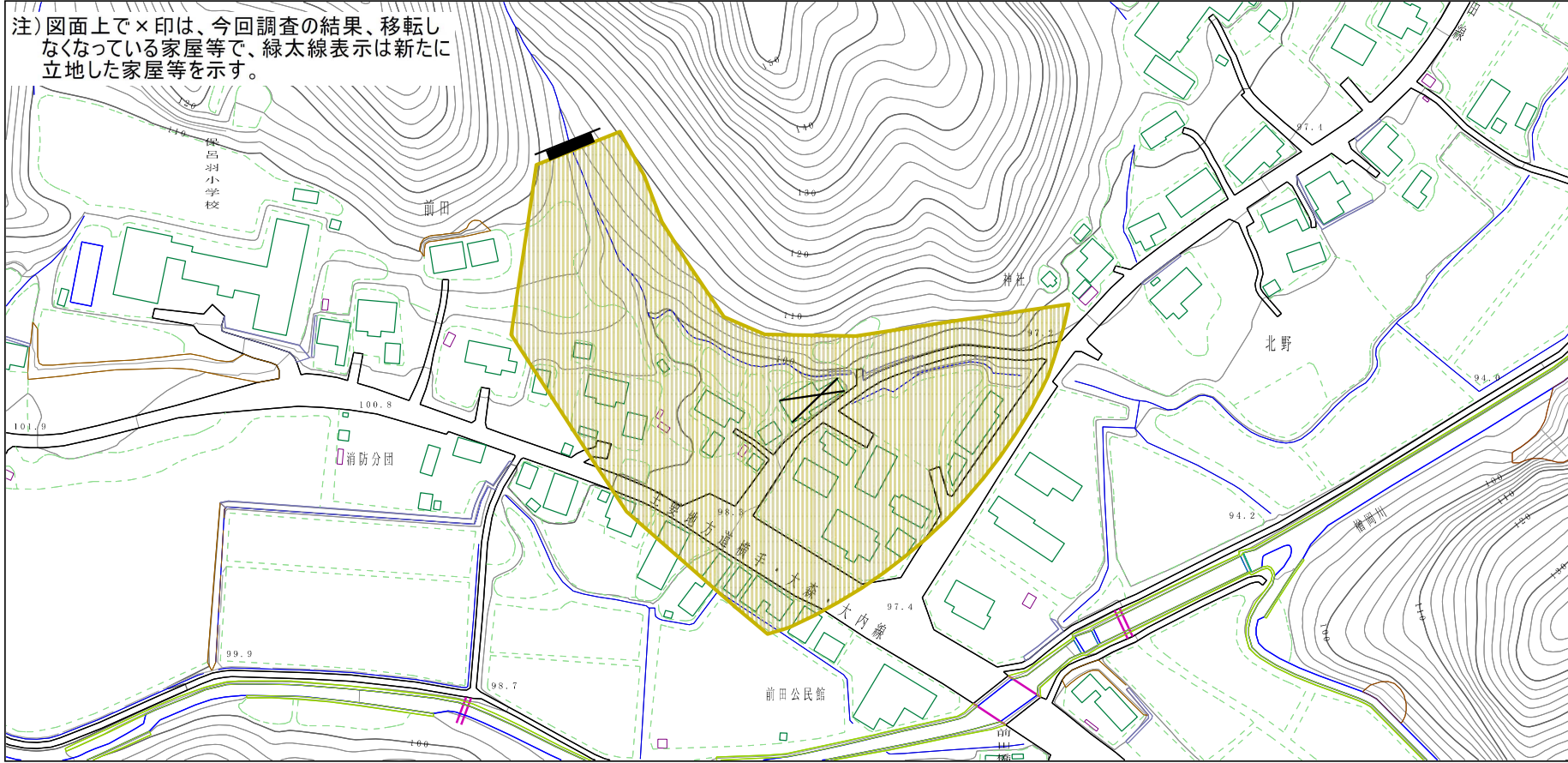
様式-1 (土)  
土砂災害警戒区域 位置図

自然現象の種類	土石流
溪流番号	444-I-019
溪流名	前田沢2
所在地	秋田県横手市大森町八沢木字前田及び字本木

「測量法に基づく国土地理院長承認（複製）R 3JHf 244」「本製品を複製する場合には、国土地理院の長の承認を得なければならない。」

# 土砂災害警戒区域の指定の公示に係る図書（その2）

注) 図面上で×印は、今回調査の結果、移転しなくなっている家屋等で、緑太線表示は新たに立地した家屋等を示す。



様式-2(土)

土砂災害警戒区域 区域図

土砂災害防止法施行令第二条の基準に該当する区域



縮尺  
1:2,500

自然現象  
の種類

土石流

溪流番号

444-I-019

告示番号

第302号

溪流名

前田沢2

告示年月日

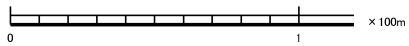
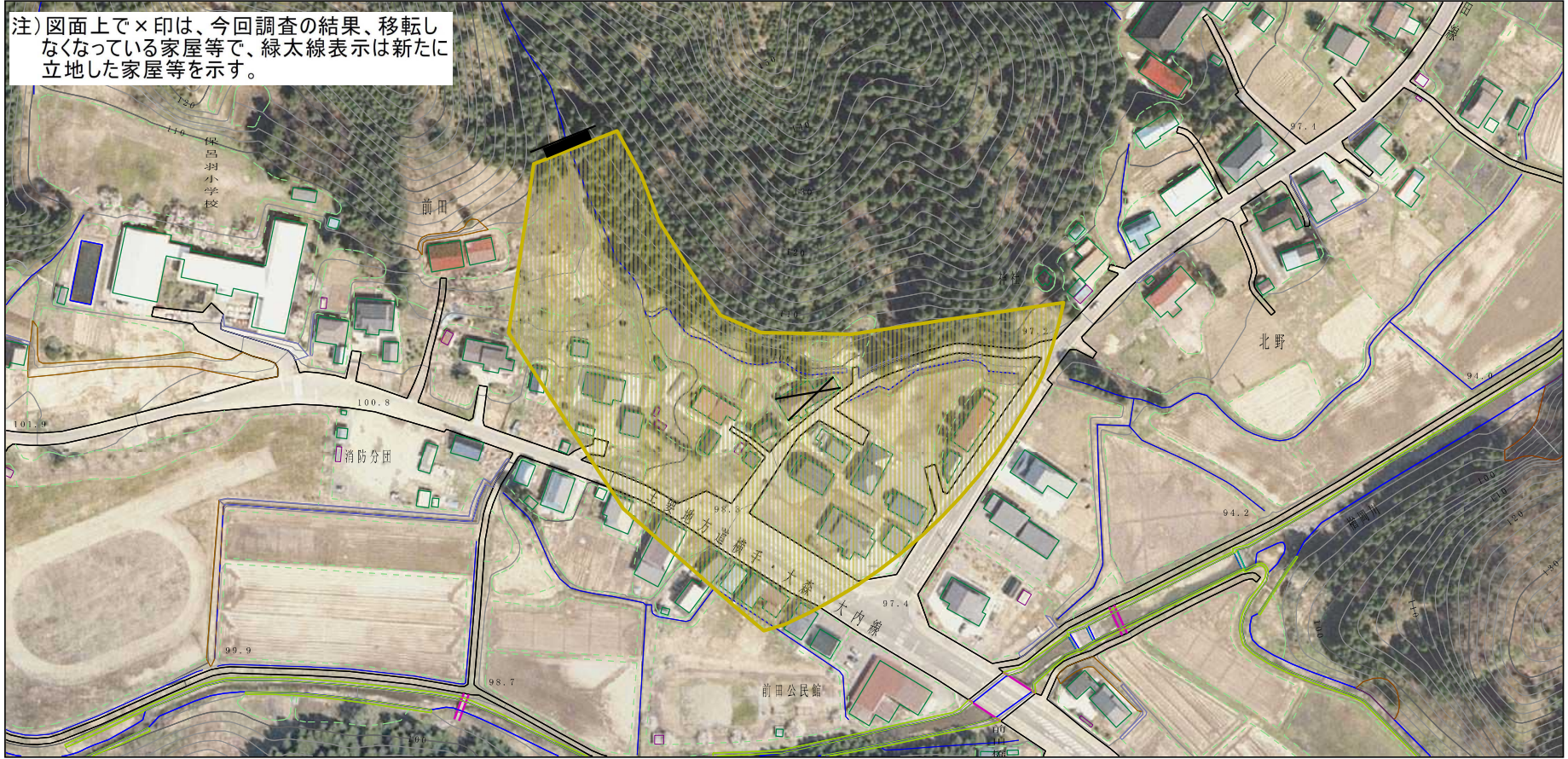
令和4年7月12日

所在地

秋田県横手市大森町  
八沢木字前田及び字本木

# 参考資料

注) 図面上で×印は、今回調査の結果、移転しなくなっている家屋等で、緑太線表示は新たに立地した家屋等を示す。



参考資料

土砂災害防止法施行令第二条の基準に該当する区域



縮尺  
1:2,500

自然現象の種類

土石流

溪流番号

444-I-019

告示番号

第302号

溪流名

前田沢2

告示年月日

令和4年7月12日

所在地

秋田県横手市大森町  
八沢木字前田及び字本木

