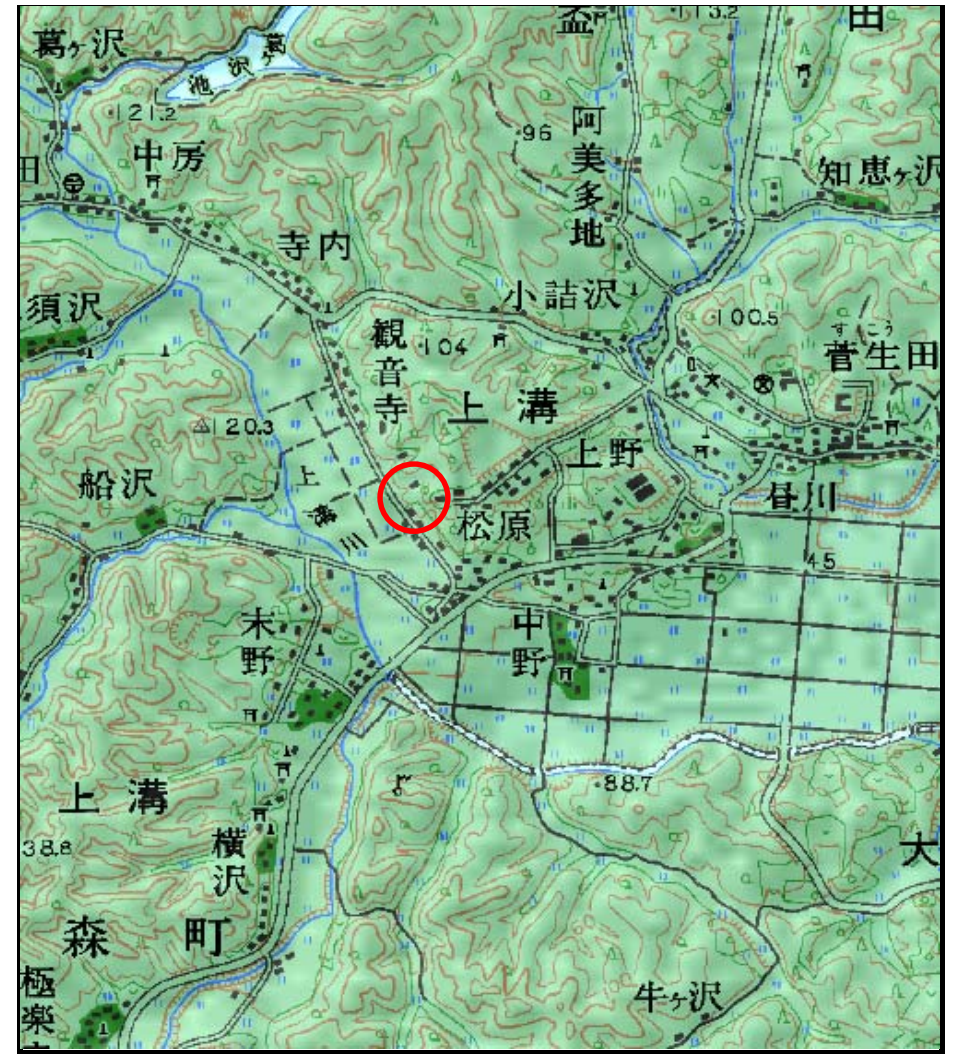


土砂災害警戒区域等の指定の公示に係る図書（その1）



(1/200,000)



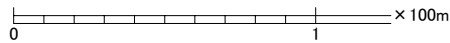
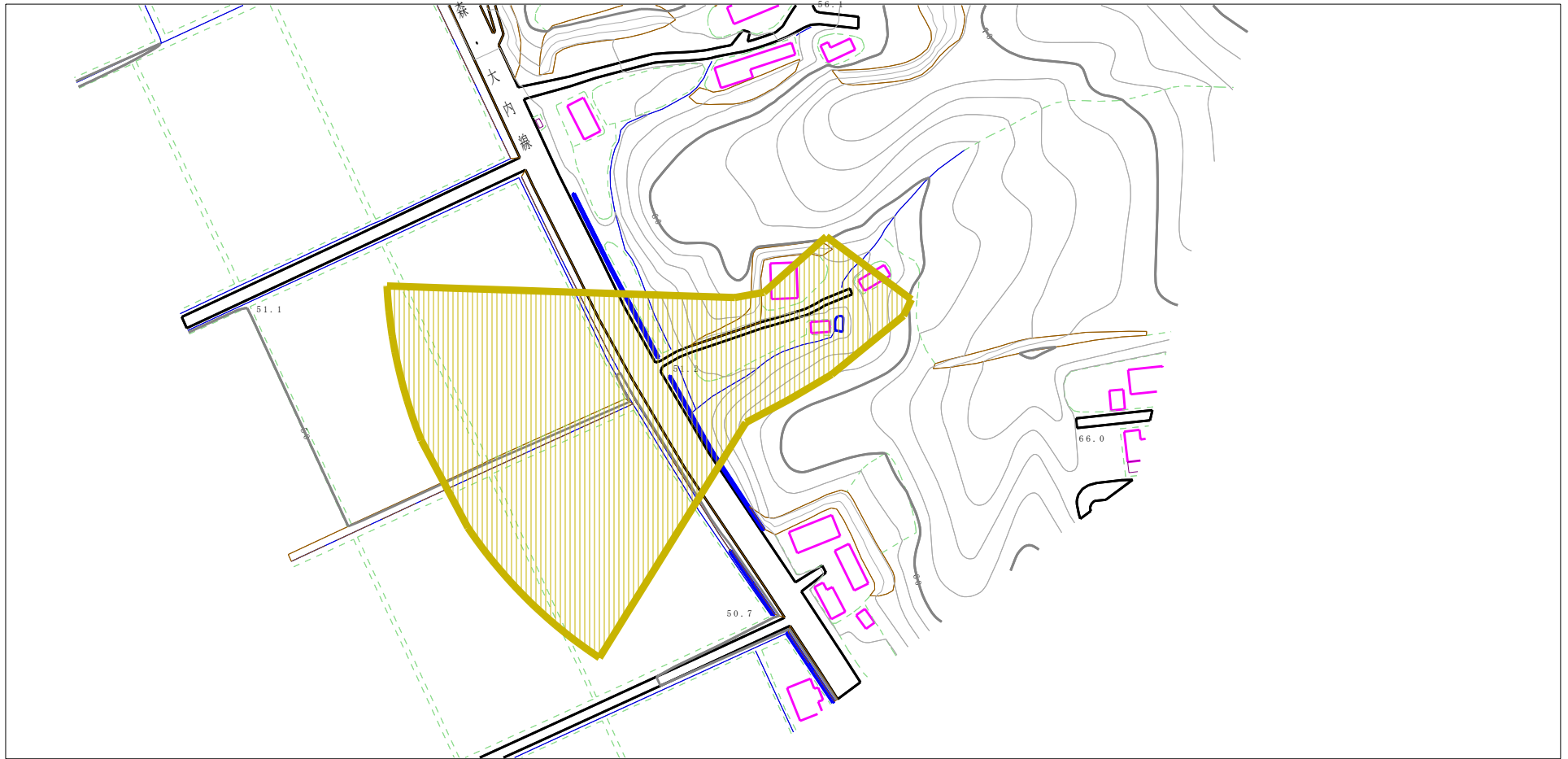
(1/25,000)

様式-1 (土)
土砂災害警戒区域・土砂災害特別警戒区域 位置図

| | |
|---------|-----------------|
| 自然現象の種類 | 土石流 |
| 溪流番号 | 444-11-034 |
| 溪流名 | 下松原沢 |
| 所在地 | 秋田県横手市大森町上溝字観音寺 |

この地図は、国土地理院長の承認を得て、同院発行の20万分の1地勢図及び2万5千分の1地形図を複製したものである。(承認番号 平19総複、第379号)

土砂災害警戒区域等の指定の公示に係る図書（その2）



様式-2(土)

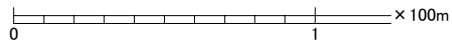
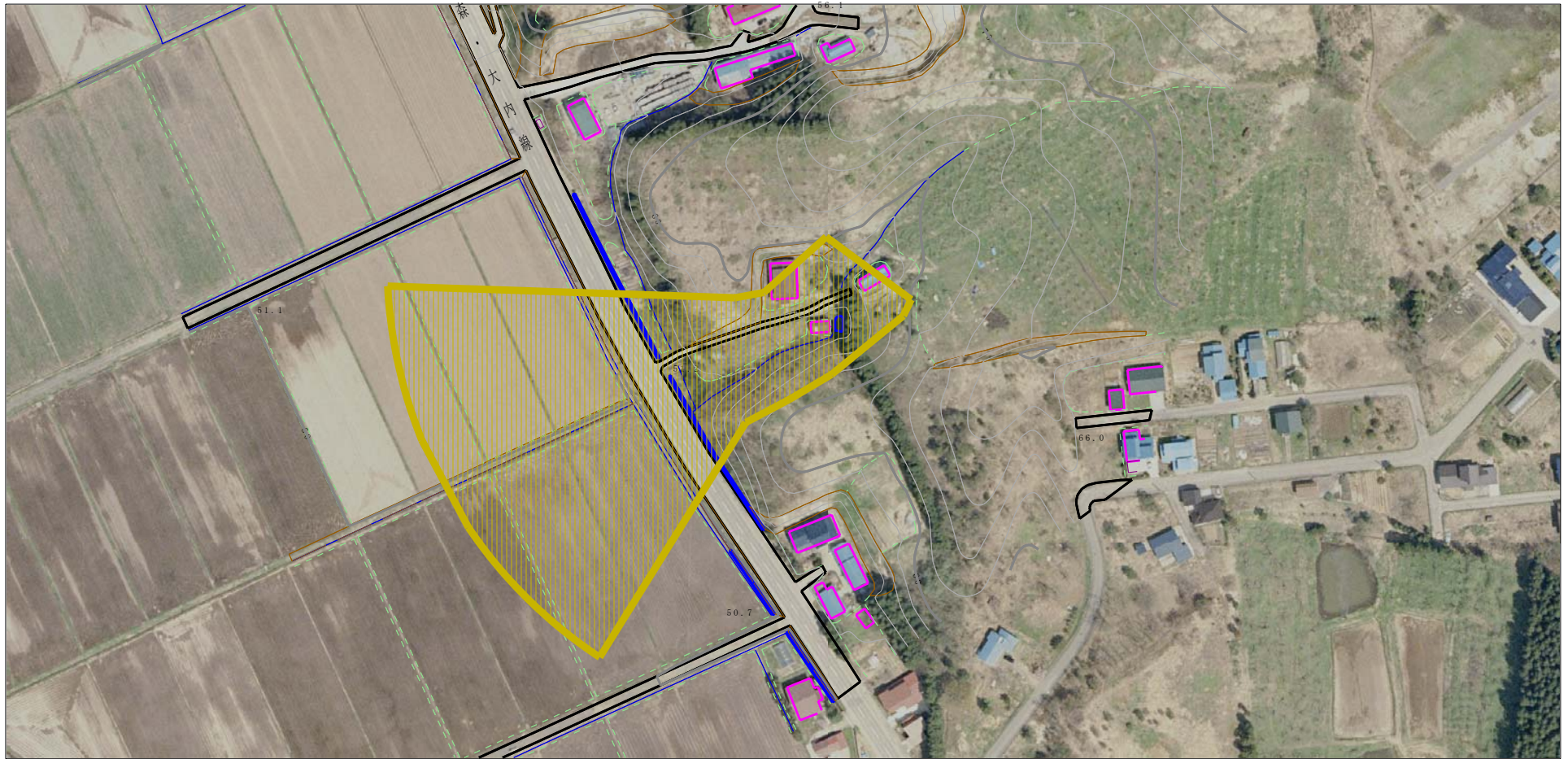
土砂災害警戒区域・土砂災害特別警戒区域
区域図

| | |
|---|--|
| 土砂災害防止法施行令第二条の基準に該当する区域 (土砂災害警戒区域) | |
| 土砂災害防止法施行令第三条の基準に該当する区域 (土砂災害特別警戒区域) | |
| その他の区域 | |

N
縮尺
1:2,500

| | | | |
|---------|------------|------|-----------------|
| 自然現象の種類 | 土石流 | 溪流番号 | 444-II-034 |
| 告示番号 | 第150号 | 溪流名 | 下松原沢 |
| 告示年月日 | 平成20年3月28日 | 所在地 | 秋田県横手市大森町上溝字観音寺 |

参考資料（その3）



参考資料

| | | | | | | | |
|--------|--|--|--------------------|-------------|------------|------|-----------------|
| 参考資料 | 土砂災害防止法施行令第二条の基準に該当する区域 (土砂災害警戒区域) | | N 縮尺 1:2,500 | 自然現象 の種類 | 土石流 | 溪流番号 | 444-II-034 |
| | 土砂災害防止法施行令第三条の基準に該当する区域 (土砂災害特別警戒区域) | | | 告示番号 | 第150号 | 溪流名 | 下松原沢 |
| | 土砂流の高さが1mを超える場合、土石等の移動による力が50kN/m ² を超える区域 | | | 告示年月日 | 平成20年3月28日 | 所在地 | 秋田県横手市大森町上溝字観音寺 |
| | 土砂流の高さが1mを超える場合、土石等の移動による力が50kN/m ² を超えない区域 | | | | | | |
| その他の区域 | | | | | | | |