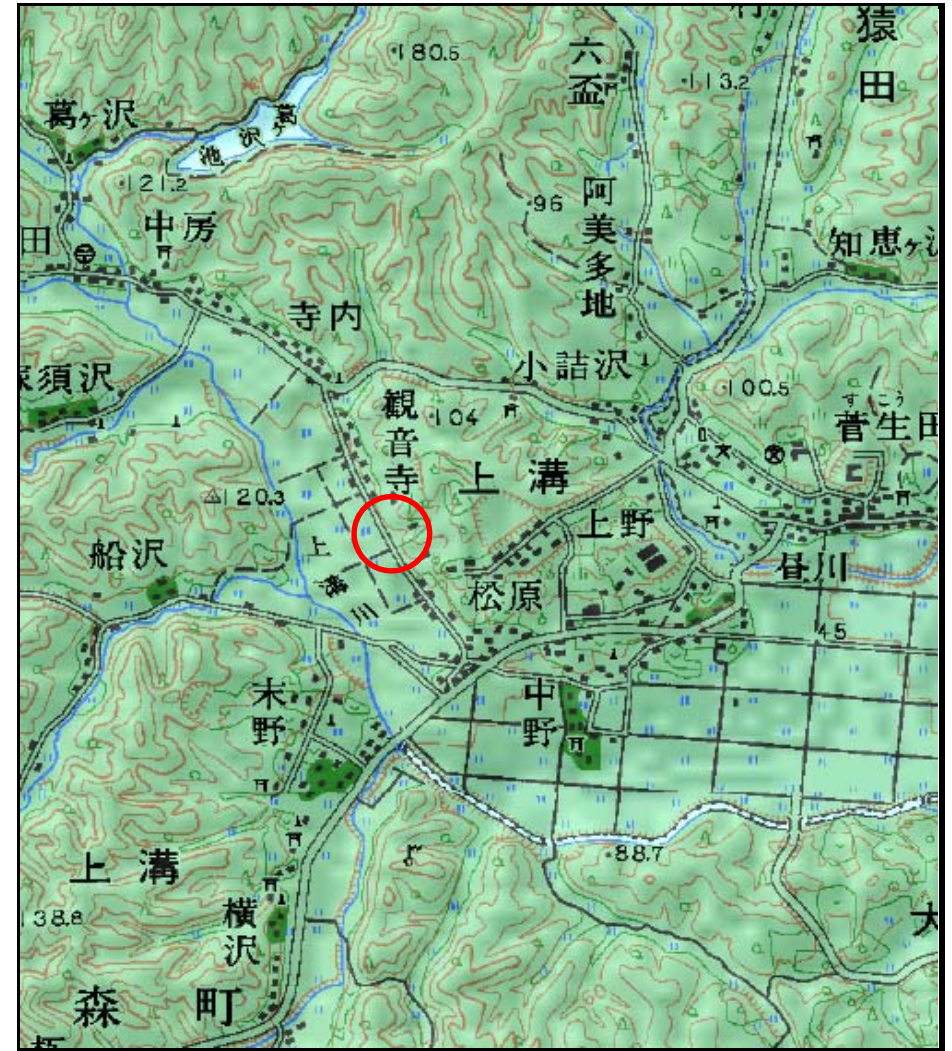


土砂災害警戒区域等の指定の公示に係る図書（その1）



(1/200,000)



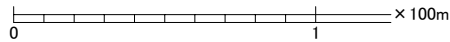
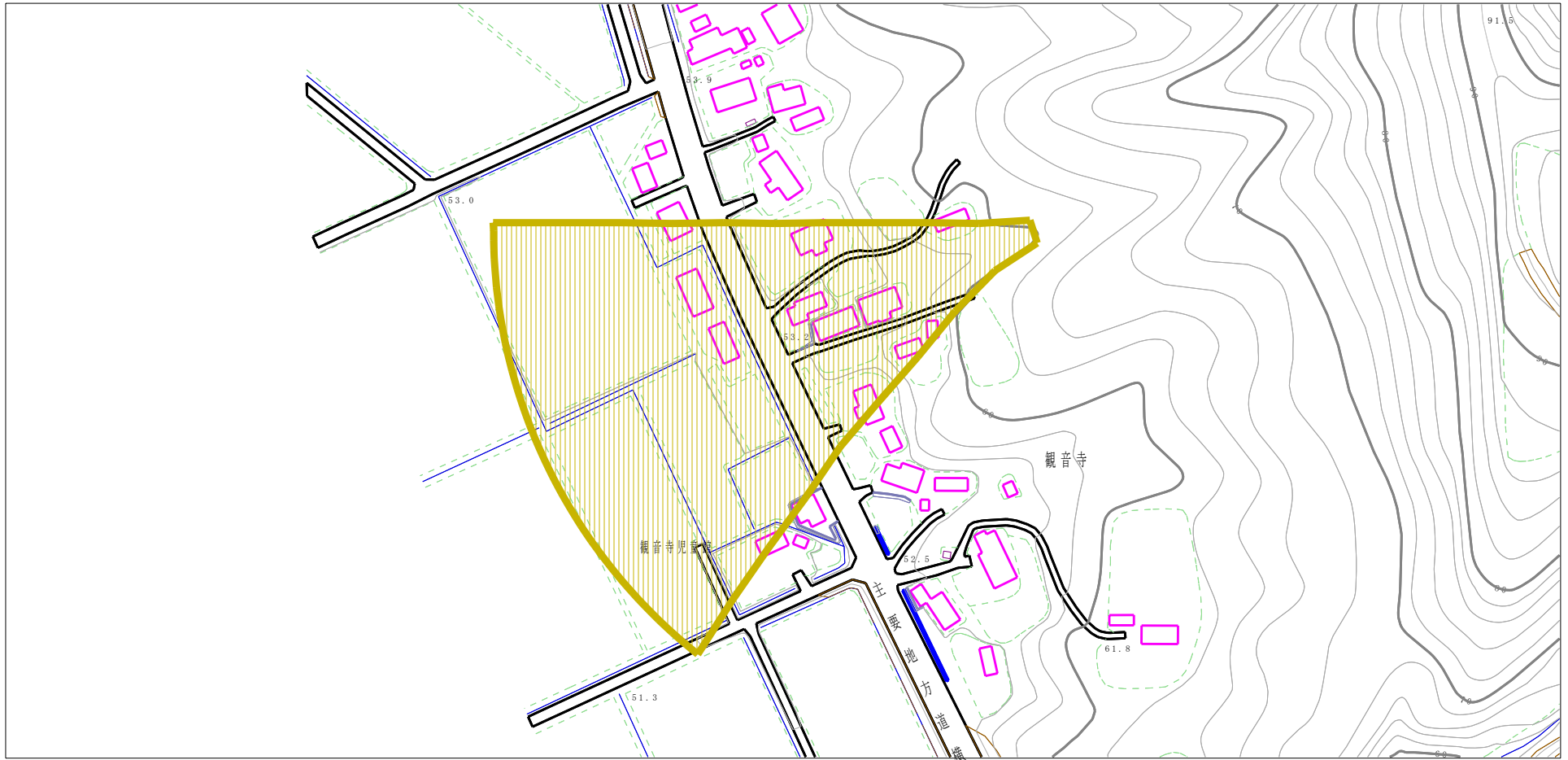
(1/25,000)

様式-1 (土)
土砂災害警戒区域・土砂災害特別警戒区域 位置図

自然現象の種類	土石流
溪流番号	444-11-026
溪流名	観音寺沢3
所在地	秋田県横手市大森町上溝字観音寺

この地図は、国土地理院長の承認を得て、同院発行の20万分の1地勢図及び2万5千分の1地形図を複製したものである。(承認番号 平19総複、第379号)

土砂災害警戒区域等の指定の公示に係る図書（その2）



様式-2(土)

土砂災害警戒区域・土砂災害特別警戒区域
区域図

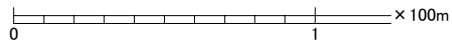
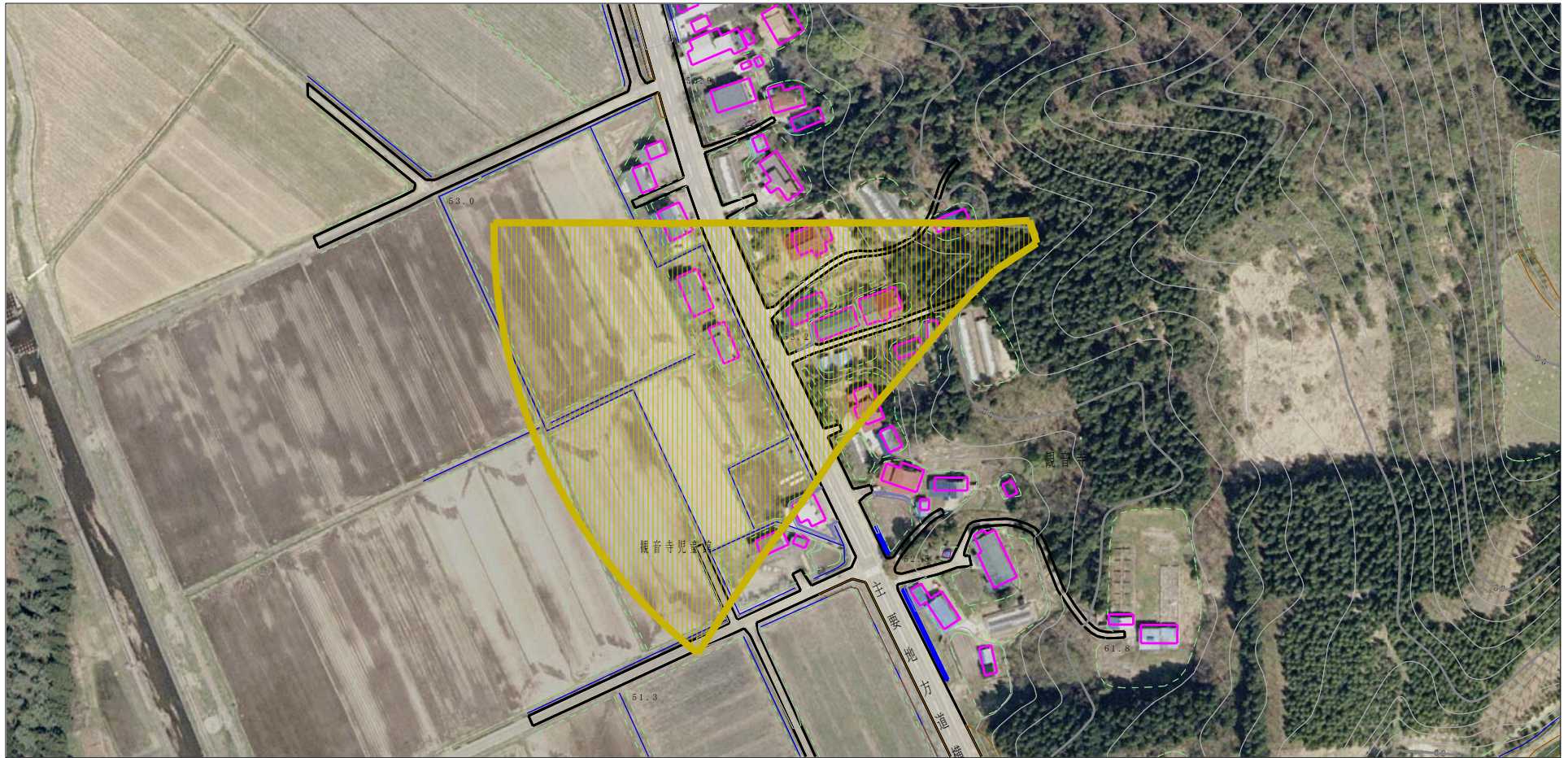
土砂災害防止法施行令第二条の基準に該当する区域 (土砂災害警戒区域)	
土砂災害防止法施行令第三条の基準に該当する区域 (土砂災害特別警戒区域)	
その他の区域	

N

縮尺
1:2,500

自然現象の種類	土石流	溪流番号	444-II-026
告示番号	第150号	溪流名	観音寺沢3
告示年月日	平成20年3月28日	所在地	秋田県横手市大森町上溝字観音寺

参考資料（その3）



参考資料	土砂災害防止法施行令第二条の基準に該当する区域 (土砂災害警戒区域)		N 縮尺 1:2,500	自然現象 の種類	土石流	溪流番号	444-II-026	
	土砂災害防止法施行令第三条の基準に該当する区域 (土砂災害特別警戒区域)			告示番号	第150号	溪流名	観音寺沢3	
	土砂流の高さが1mを超える場合、土石等の移動による力が50kN/m ² を超える区域			告示年月日	平成20年3月28日	所在地	秋田県横手市大森町上溝字観音寺	
	土砂流の高さが1mを超える場合、土石等の移動による力が50kN/m ² を超えない区域							
	その他の区域							