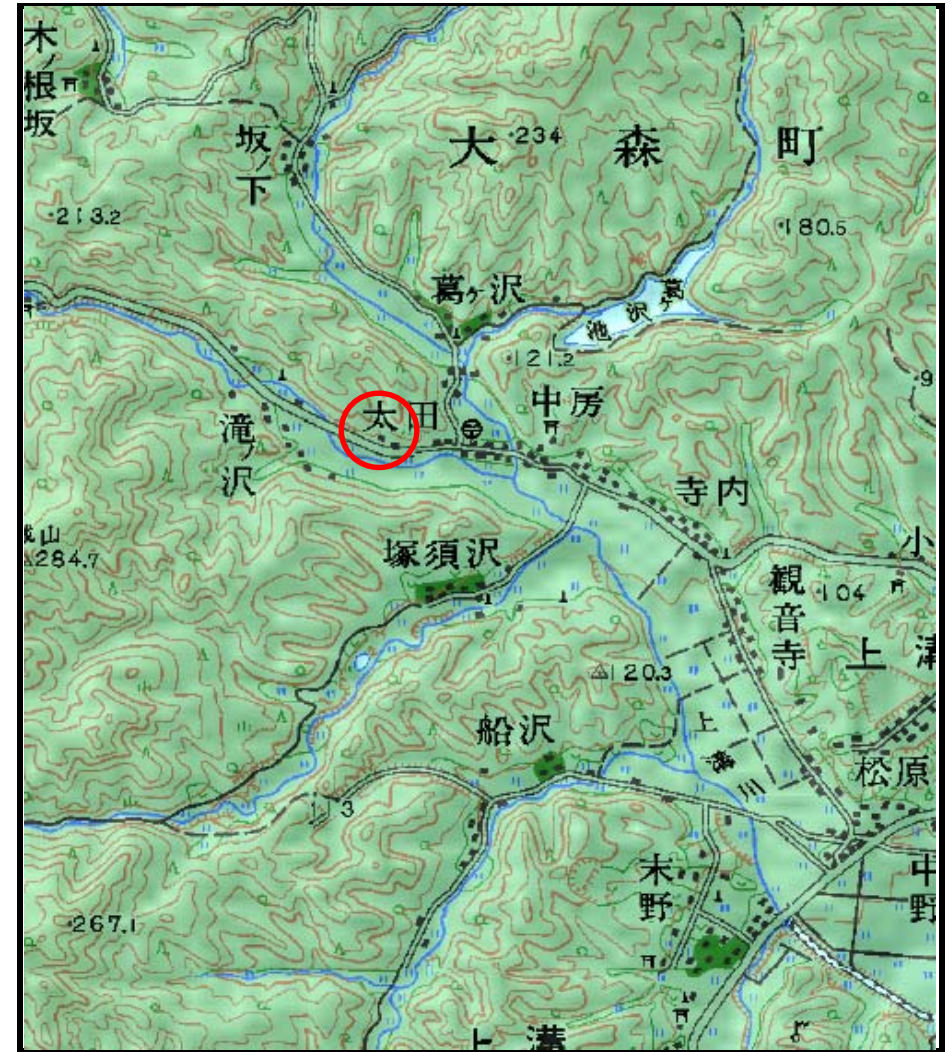


土砂災害警戒区域等の指定の公示に係る図書（その1）



(1/200,000)



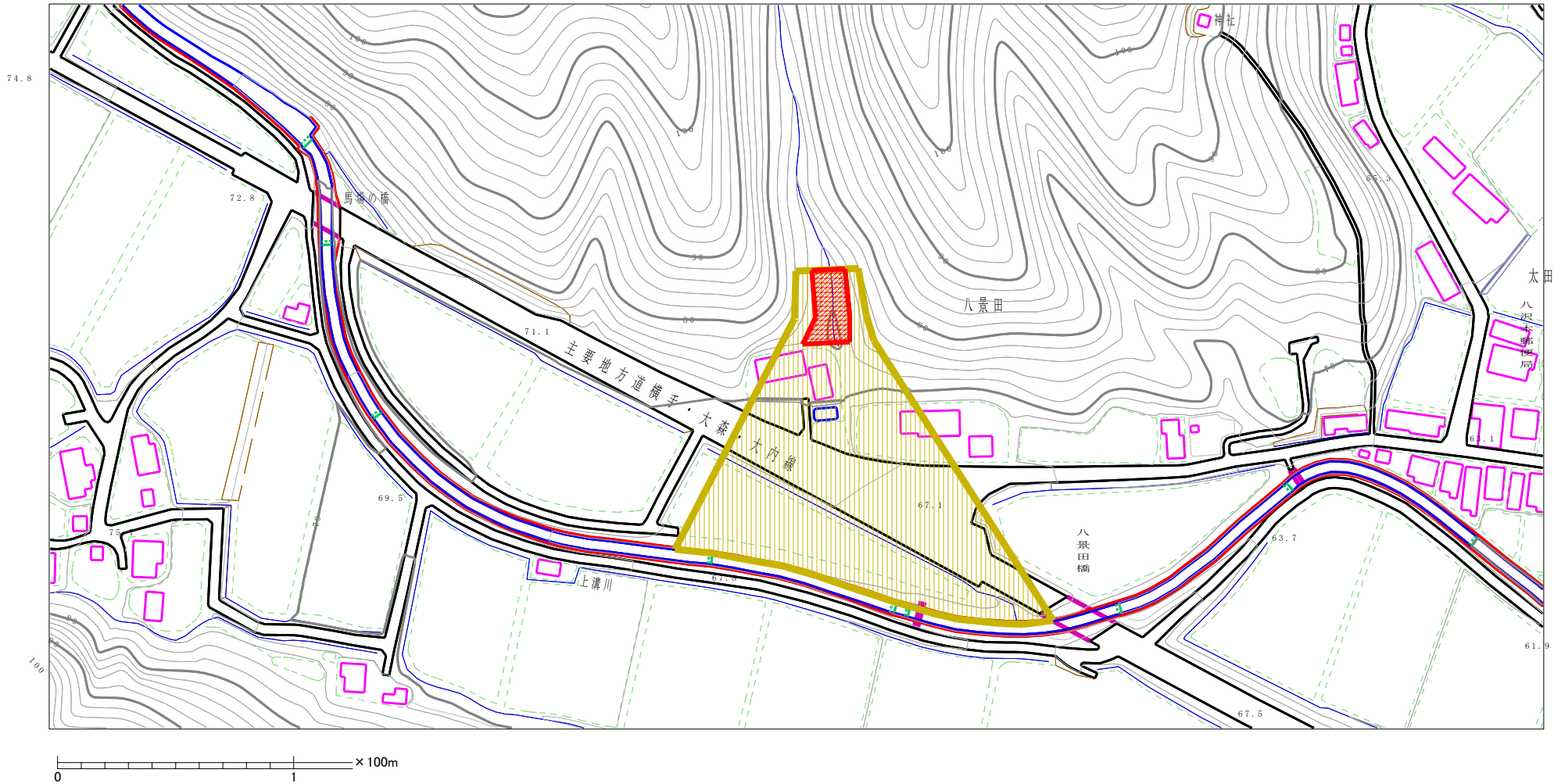
(1/25,000)

様式-1 (土)
土砂災害警戒区域・土砂災害特別警戒区域 位置図

自然現象の種類	土石流
溪流番号	444-11-015
溪流名	殿通沢
所在地	秋田県横手市大森町八沢木字八景田

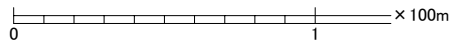
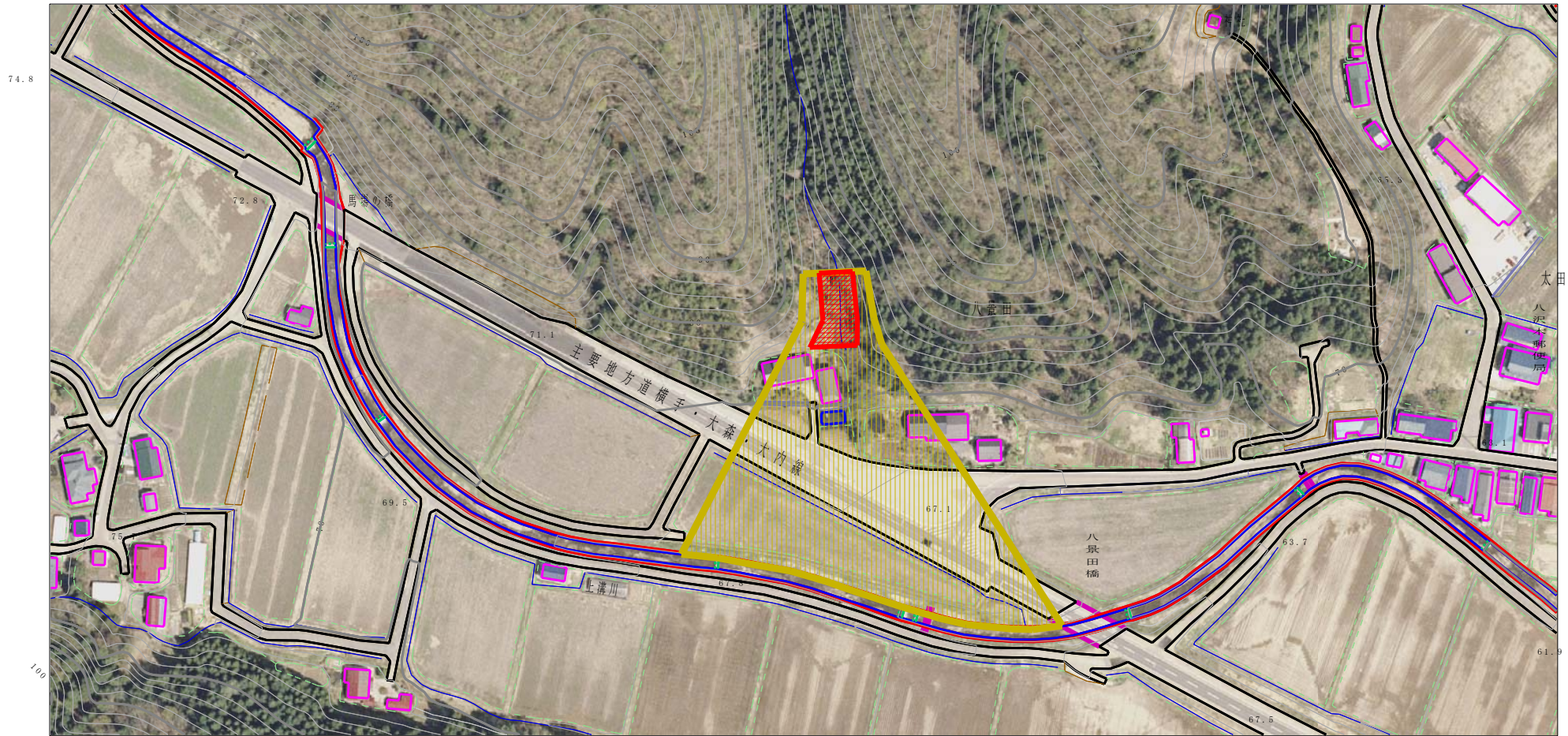
この地図は、国土地理院長の承認を得て、同院発行の20万分の1地勢図及び2万5千分の1地形図を複製したものである。(承認番号 平19総複、第379号)

土砂災害警戒区域等の指定の公示に係る図書（その2）



様式-2(土) 土砂災害警戒区域・土砂災害特別警戒区域 区域図	土砂災害防止法施行令第二条の基準に該当する区域 (土砂災害警戒区域)		N 縮尺 1:2,500	自然現象の種類	土石流	溪流番号	444-II-015
	土砂災害防止法施行令第三条の基準に該当する区域 (土砂災害特別警戒区域)	 		告示番号	第149号	溪流名	殿通沢
	土砂流の高さが1mを超える場合、土石等の移動による力が50kN/m ² を超える区域 土砂流の高さが1mを超える場合、土石等の移動による力が50kN/m ² を超えない区域 その他の区域			告示年月日	平成20年3月28日	所在地	秋田県横手市大森町八沢木字八景田

参考資料（その3）



参考資料

参考資料	土砂災害防止法施行令第二条の基準に該当する区域 (土砂災害警戒区域)		N 縮尺 1:2,500	自然現象 の種類	土石流	溪流番号	444-II-015	
	土砂災害防止法施行令第三条の基準に該当する区域 (土砂災害特別警戒区域)			告示番号	第149号	溪流名	殿通沢	
	土砂流の高さが1mを超える場合、土石等の移動による力が50kN/m ² を超える区域			告示年月日	平成20年3月28日	所在地	秋田県横手市大森町八沢木字八景田	
	土砂流の高さが1mを超える場合、土石等の移動による力が50kN/m ² を超えない区域							
その他の区域								

土砂災害警戒区域等の指定の公示に係る図書(その3)

区分番号	力の大きさのうち 最大のもの(kN/m ²)	土石流の高さ(m)
NO.0	14.2	1.4
NO.1	12.2	1.4
NO.2	8.9	1.2
NO.3	5.8	0.9
NO.4	5.9	0.9
NO.5	5.4	1.0
NO.6	5.2	1.0
NO.7	5.4	0.9
NO.8	5.3	1.0
NO.9	4.6	1.0
NO.10	4.4	1.0
NO.11	3.2	1.1
NO.12	3.1	1.2
NO.13	1.5	1.6

様式 - 3 (土)

建築物の構造の規制に必要な衝撃に関する事項

自然現象の種類

土石流

箇所番号

444-II-015

告示番号

第149号

箇所名

殿通沢

告示年月日

平成20年3月28日

所在地

秋田県横手市大森町八沢木字八景田