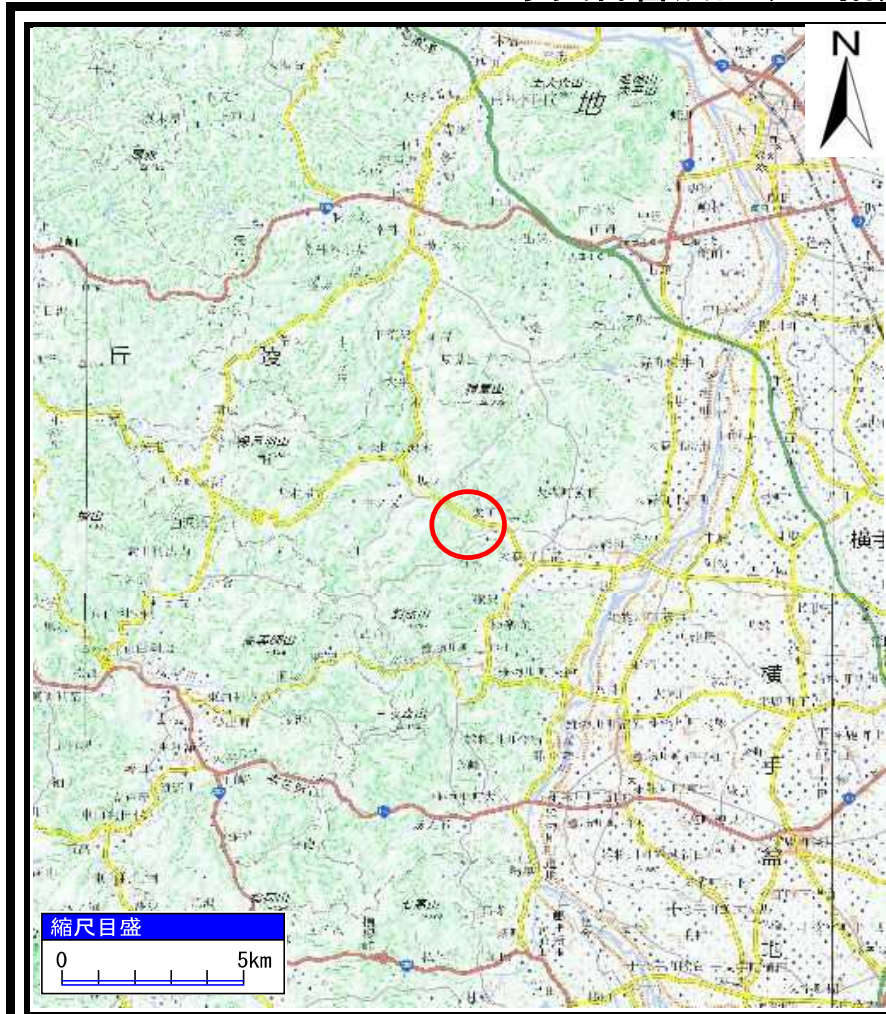
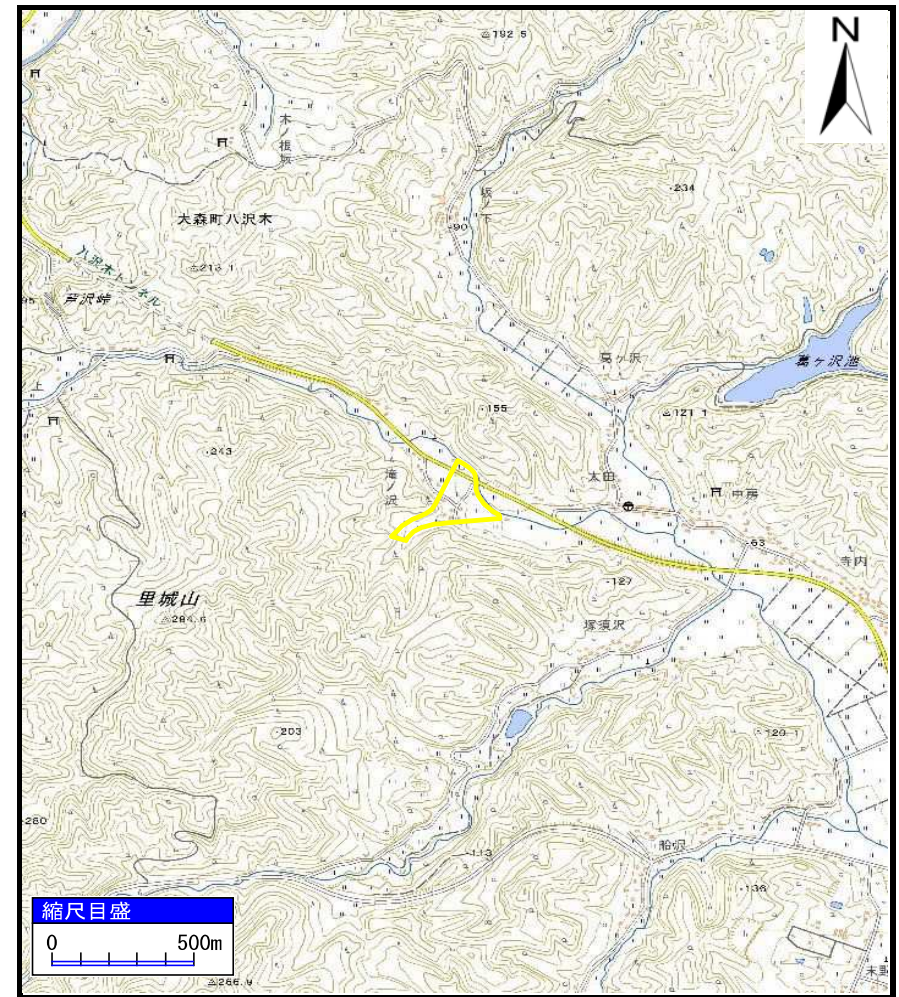


土砂災害警戒区域の指定の公示に係る図書（その1）



(1/200,000)



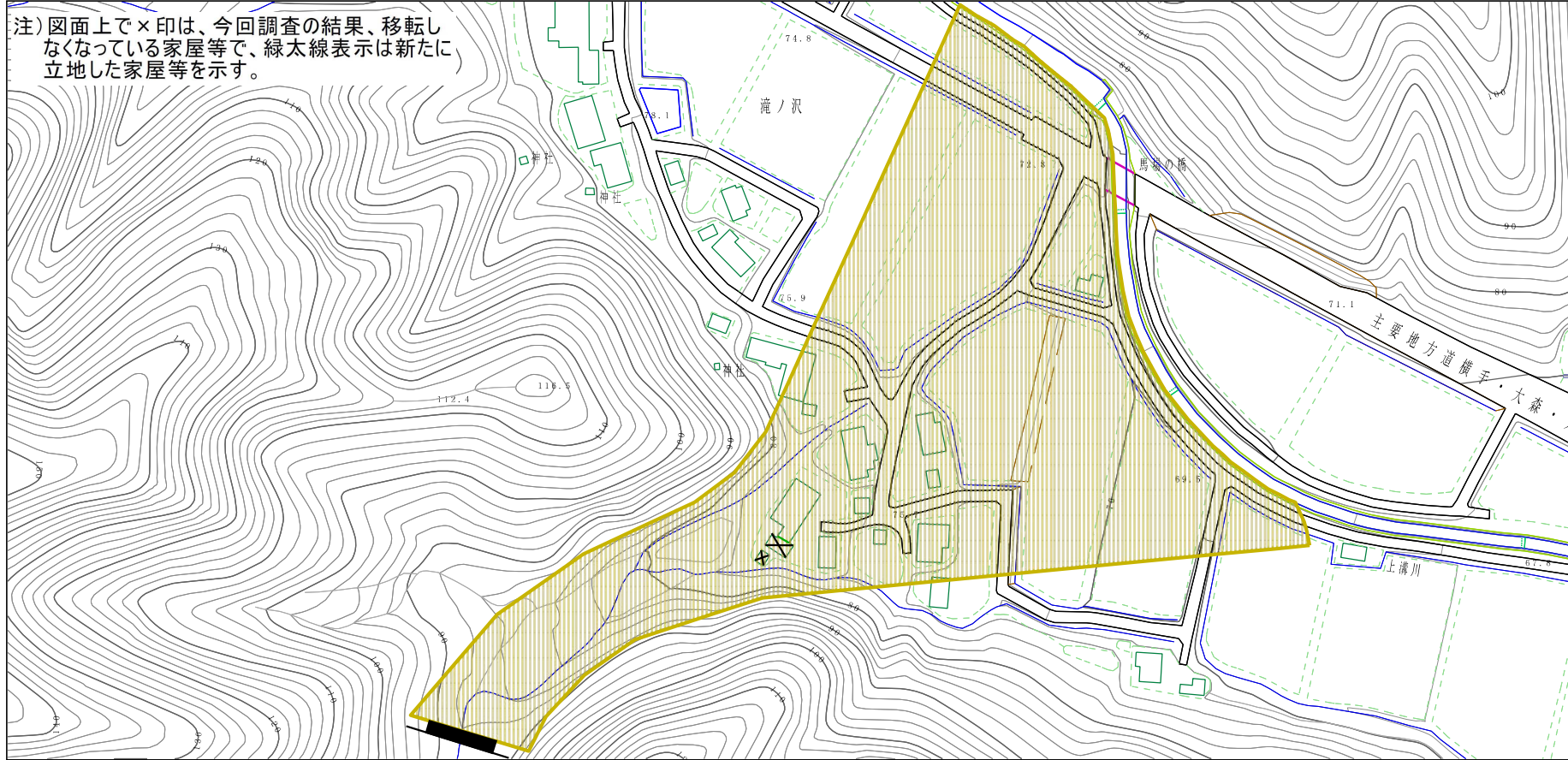
(1/25,000)

様式-1 (土) 土砂災害警戒区域 位置図	自然現象の種類	土石流
	溪流番号	444-I-001
	溪流名	ハリ沢
	所在地	秋田県横手市大森町八沢木字山ノ根

「測量法に基づく国土地理院長承認（複製）R 3JHf 244」「本製品を複製する場合には、国土地理院の長の承認を得なければならない。」

土砂災害警戒区域の指定の公示に係る図書（その2）

注) 図面上で×印は、今回調査の結果、移転しなくなっている家屋等で、緑太線表示は新たに立地した家屋等を示す。



0 1 × 100m

様式-2(土)

土砂災害警戒区域 区域図

土砂災害防止法施行令第二条の基準に該当する区域



縮尺
1:2,500

自然現象
の種類

土石流

溪流番号

444-I-001

告示番号

第302号

溪流名

ハリ沢

告示年月日

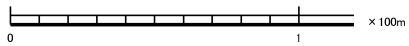
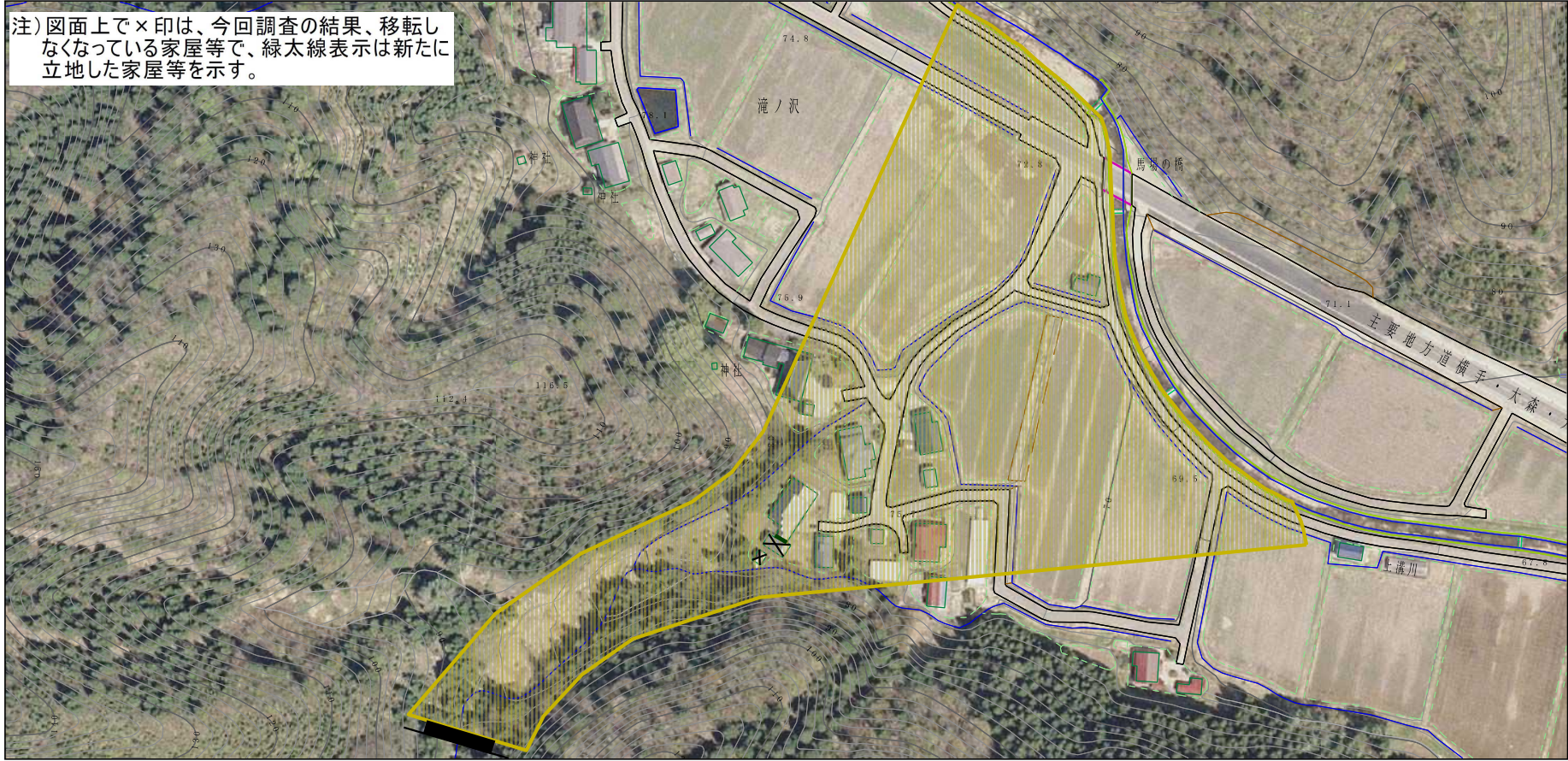
令和4年7月12日

所在地

秋田県横手市大森町
八沢木字山ノ根

参考資料

注) 図面上で×印は、今回調査の結果、移転しなくなっている家屋等で、緑太線表示は新たに立地した家屋等を示す。



参考資料

土砂災害防止法施行令第二条の基準に該当する区域



縮尺
1:2,500

自然現象
の種類

土石流

溪流番号

444-I-001

告示番号

第302号

溪流名

ハリ沢

告示年月日

令和4年7月12日

所在地

秋田県横手市大森町
八沢木字山ノ根

