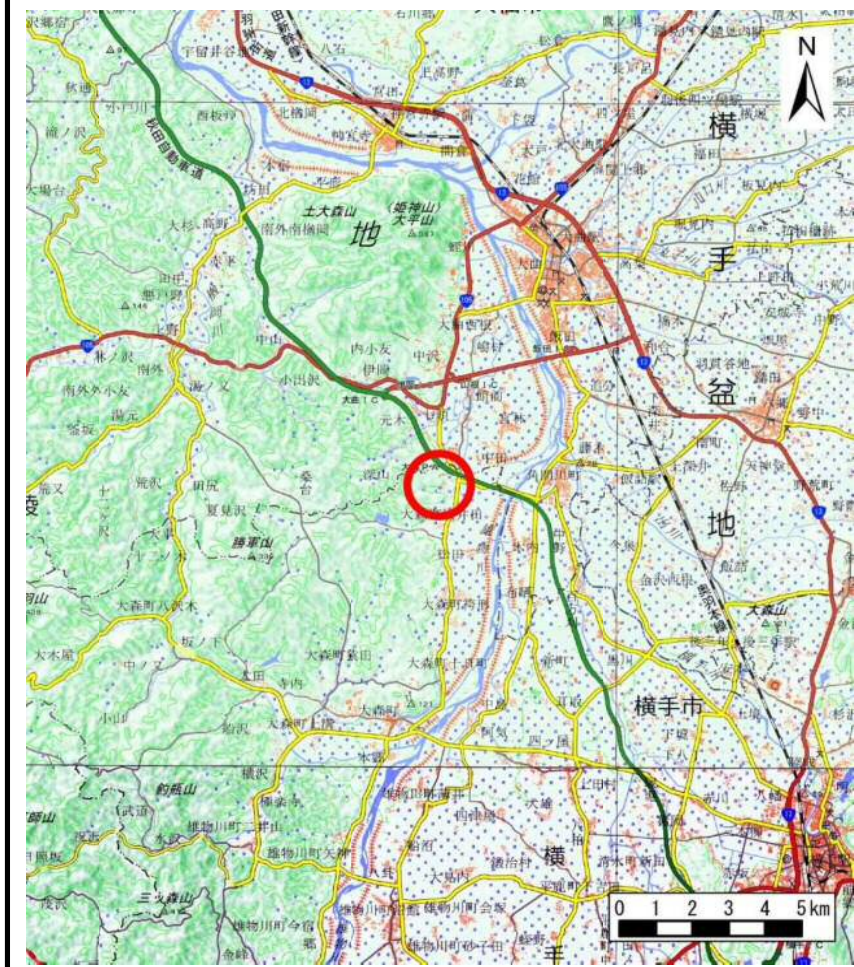
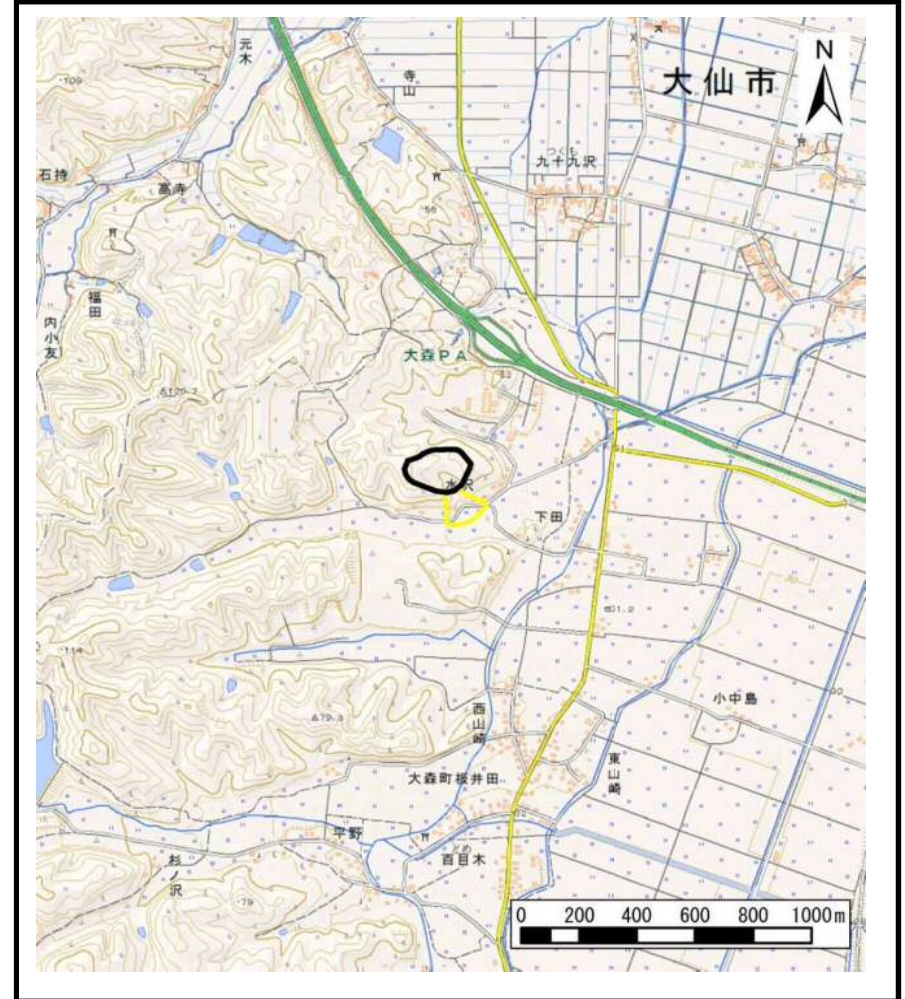


土砂災害警戒区域等の指定の公示に係る図書（その1）



(1/200,000)



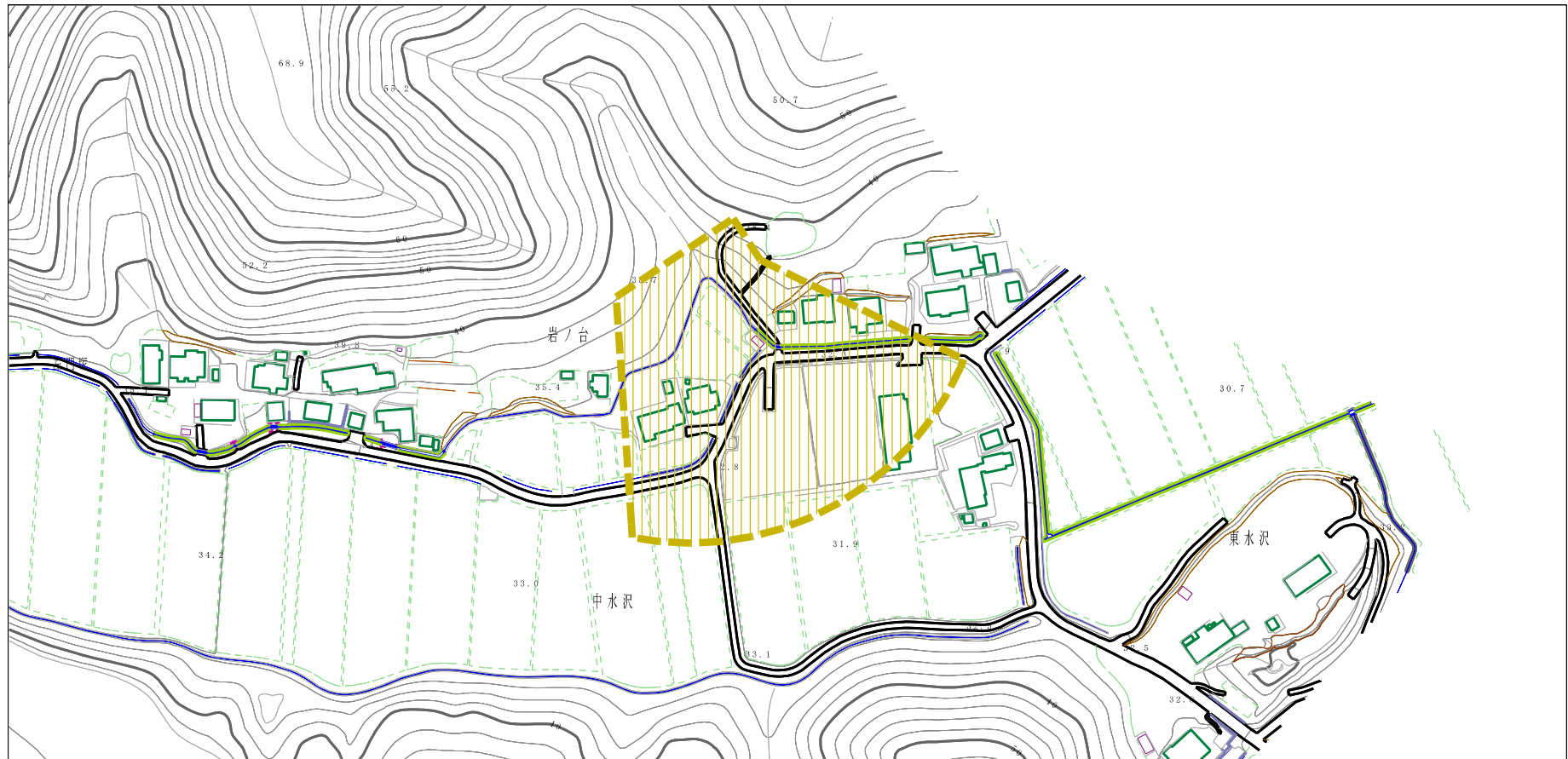
(1/25,000)

様式-1 (土)
土砂災害警戒区域・土砂災害特別警戒区域 位置図

自然現象の種類	土石流
溪流番号	444-II-60
溪流名	東水沢
所在地	秋田県横手市大森町板井田字岩ノ台及び中水沢

この地図は、国土地理院長の承認を得て、同院発行の電子地形図25000及び電子地形図20万を複製したものである。（承認番号 平29情複、第1071号）

土砂災害警戒区域等の指定の公示に係る図書（その2）



0 1 × 100m

様式-2 (土)

土砂災害警戒区域・土砂災害特別警戒区域
区域図

土砂災害防止法施行令第二条の基準に該当する区域

土砂災害防止法施行令第三条の基準に該当する区域

それ以外の区域



縮尺
1:2,500

自然現象
の種類

告示番号

告示年月日

土石流

第241号

平成30年4月13日

溪流番号

溪流名

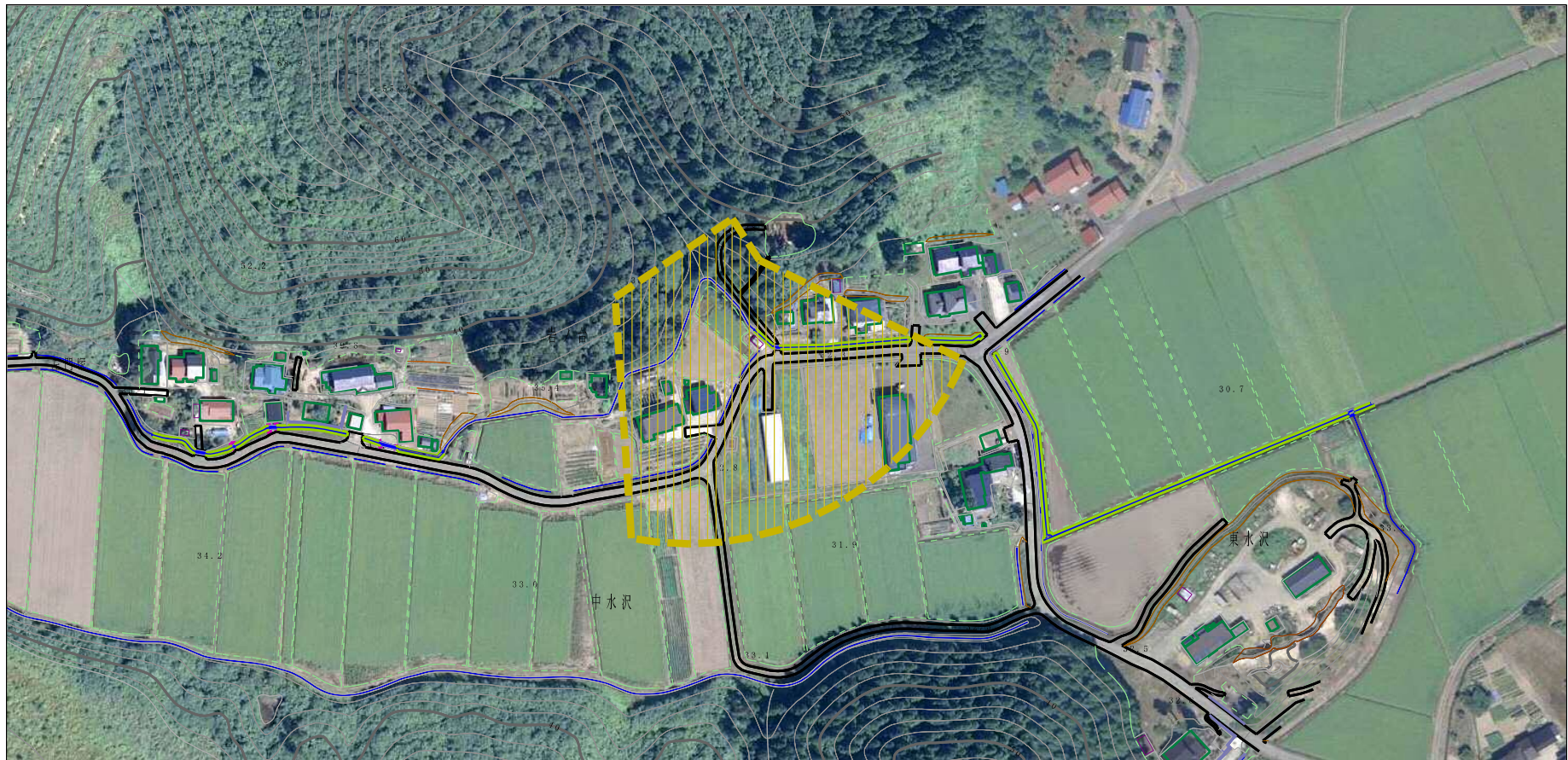
所在地

444-II-60

東水沢





秋田県横手市大森町板井田字
岩ノ台及び中水沢

参考資料 (その3)



0 1 × 100m

参考資料

土砂災害防止法施行令第二条の基準に該当する区域	
土砂災害防止法施行令第三条の基準に該当する区域	
土砂災害防止法施行令第三条の基準に該当する区域	
それ以外の区域	



縮尺
1:2,500

自然現象の種類	土石流	溪流番号	444-II-60
告示番号	第241号	溪流名	東水沢
告示年月日	平成30年4月13日	所在地	秋田県横手市大森町板井田宇岩ノ台及び中水沢

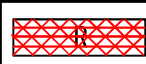
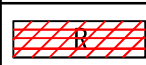
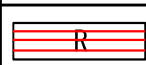
444- II -60/東水沢

参考資料

横断測線の区間	土石流の力 (kN/m ²)	土石流の高さ (m)	区分
0~1	7.37	0.49	Y
1~2	4.91	0.49	Y
2~3	3.89	0.51	Y
3~4	3.12	0.54	Y
4~5	2.40	0.58	Y
5~6	1.75	0.65	Y
6~7	1.53	0.69	Y

横断測線の区間	土石流の力 (kN/m ²)	土石流の高さ (m)	区分

凡例

区域種別		区分
土砂災害防止法施行令第二条の基準に該当する区域 (土砂災害防止法施行第三条の基準に該当する区域を除く)		Y
土砂災害防止法施行令第二条・第三条の基準に該当する区域	土石流の高さが1mを超える場合、土石等の移動による力が50kN/m ² を超える区域	 R
	土石流の高さが1mを超える場合、土石等の移動による力が50kN/m ² を超えない区域	 R
	その他の区域	 R

※Rのみ、各区分における土石流の力(kN/m²)及び土石流の高さ(m)の最大値を赤く図示している