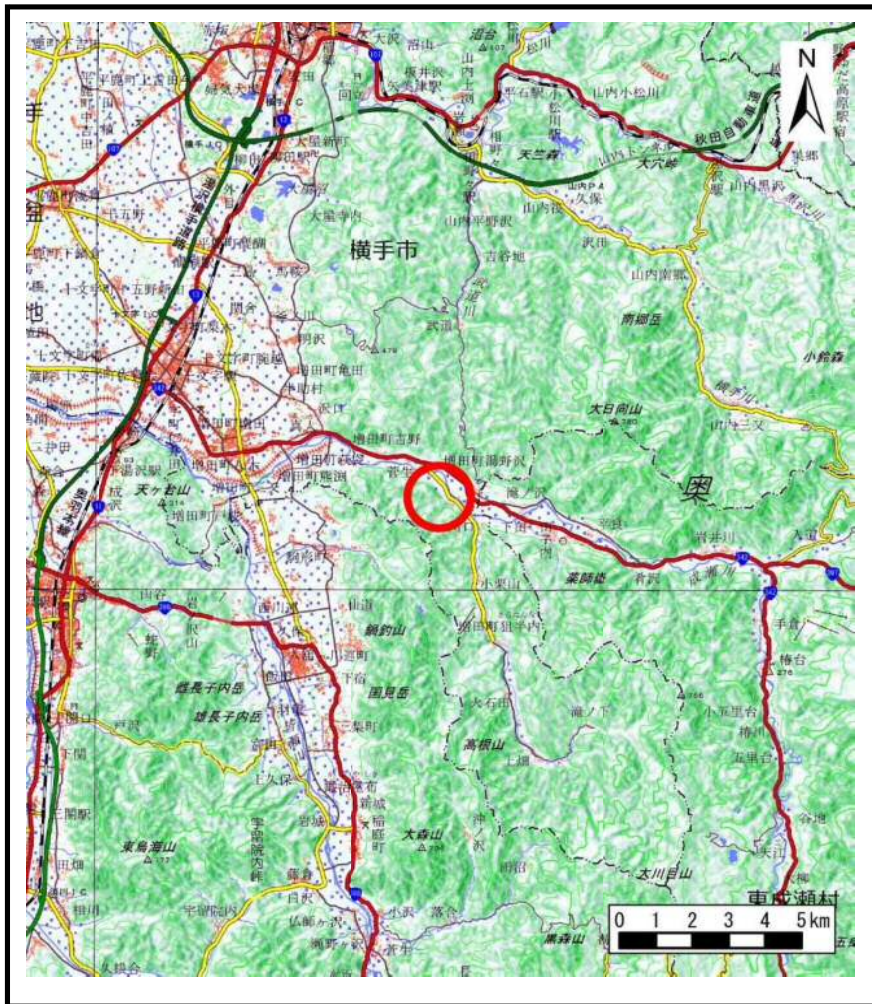
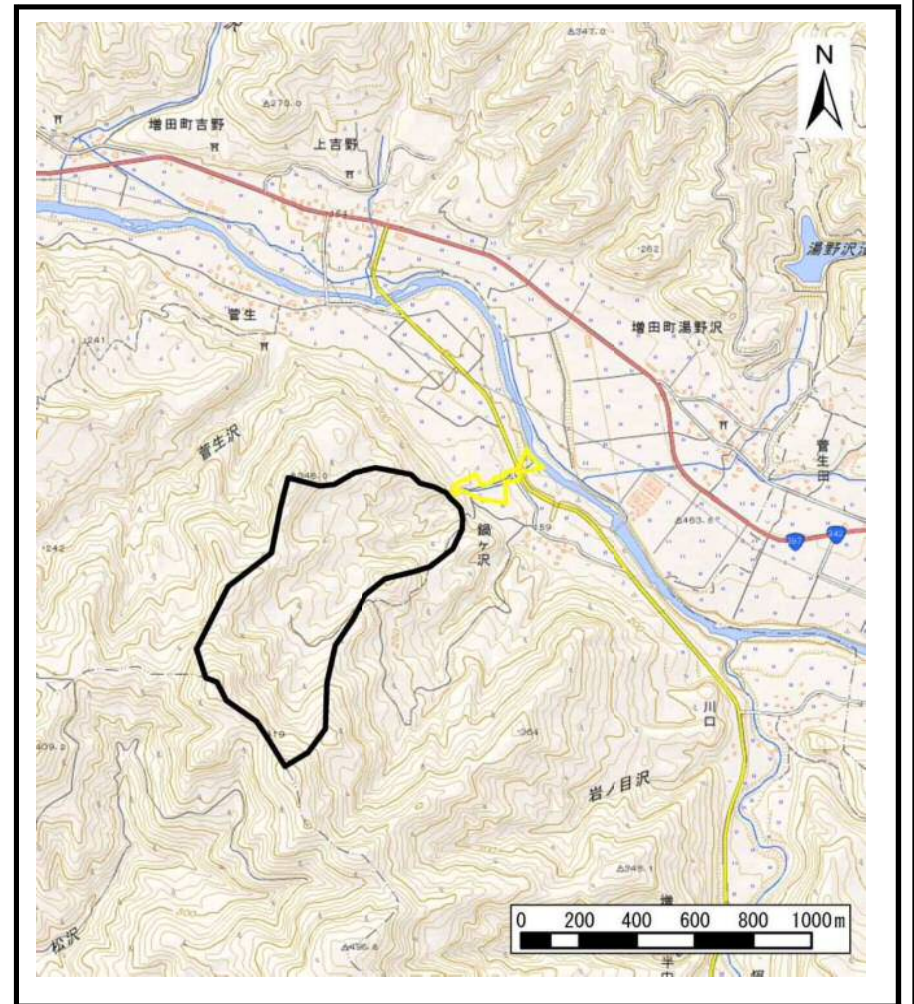


# 土砂災害警戒区域等の指定の公示に係る図書（その1）



(1/200,000)



(1/25,000)

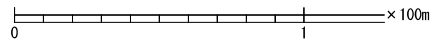
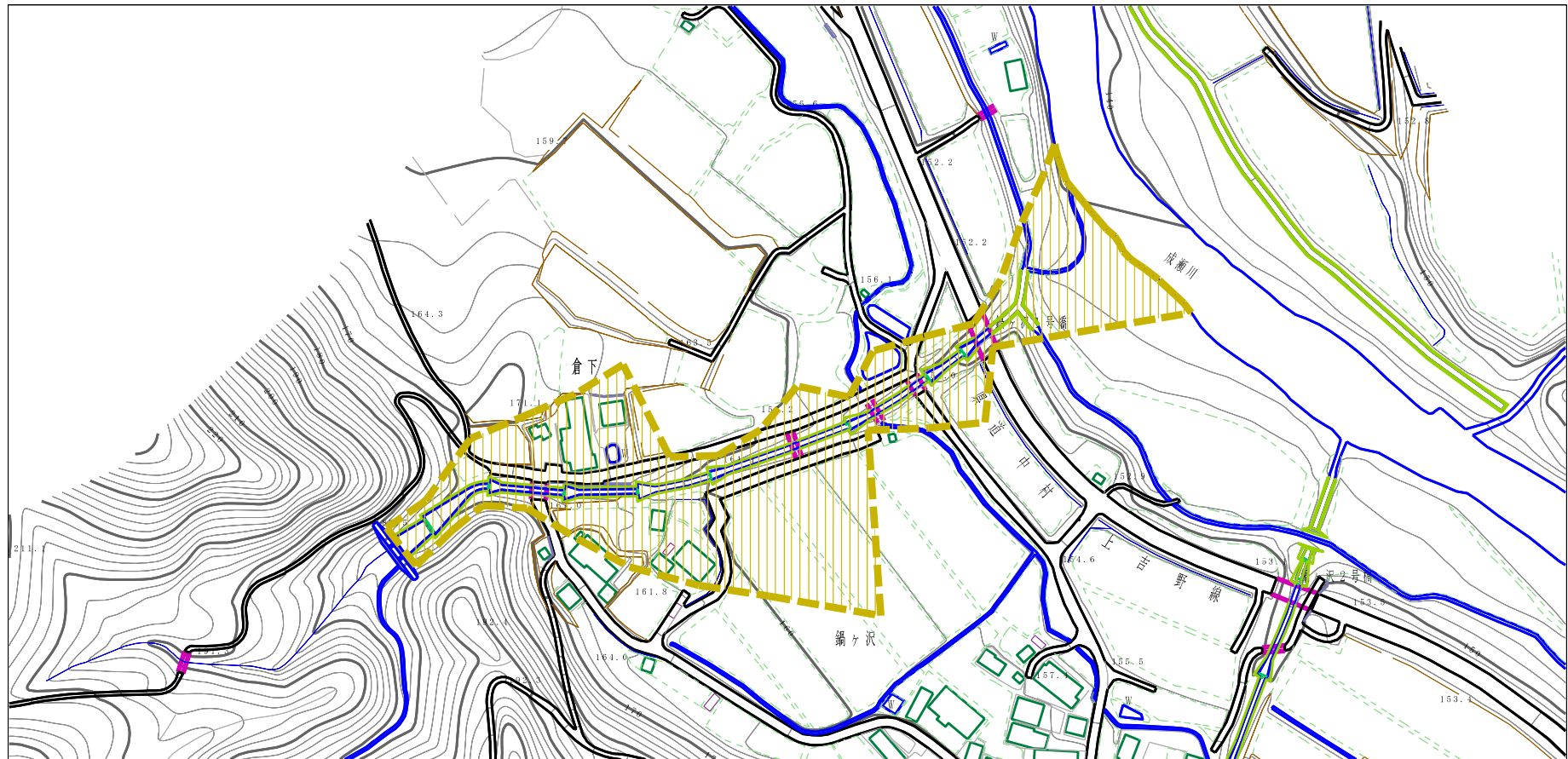
様式-1 (土)  
土砂災害警戒区域・土砂災害特別警戒区域 位置図

自然現象の種類	土石流
溪流番号	441-II-016
溪流名	小鍋ヶ沢
所在地	秋田県横手市増田町荻袋字小鍋ヶ沢、鍋ヶ沢、百合山、倉下及び道下

この地図は、国土地理院長の承認を得て、同院発行の電子地形図25000及び電子地形図20万を複製したものである。（承認番号 平29情複、第1071号）



# 土砂災害警戒区域等の指定の公示に係る図書（その2）



様式-2 (土)

土砂災害警戒区域・土砂災害特別警戒区域  
区域図

土砂災害防止法施行令第二条の基準に該当する区域

土石流の高さが1mを超える場合、土石等の  
移動による力が50kN/m<sup>2</sup>を超える区域

土石流の高さが1mを超える場合、土石等の  
移動による力が50kN/m<sup>2</sup>以下の区域

それ以外の区域



縮尺  
1:2,500

自然現象  
の種類

告示番号

告示年月日

土石流

第241号

平成30年4月13日

溪流番号

溪流名

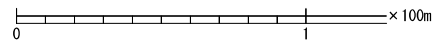
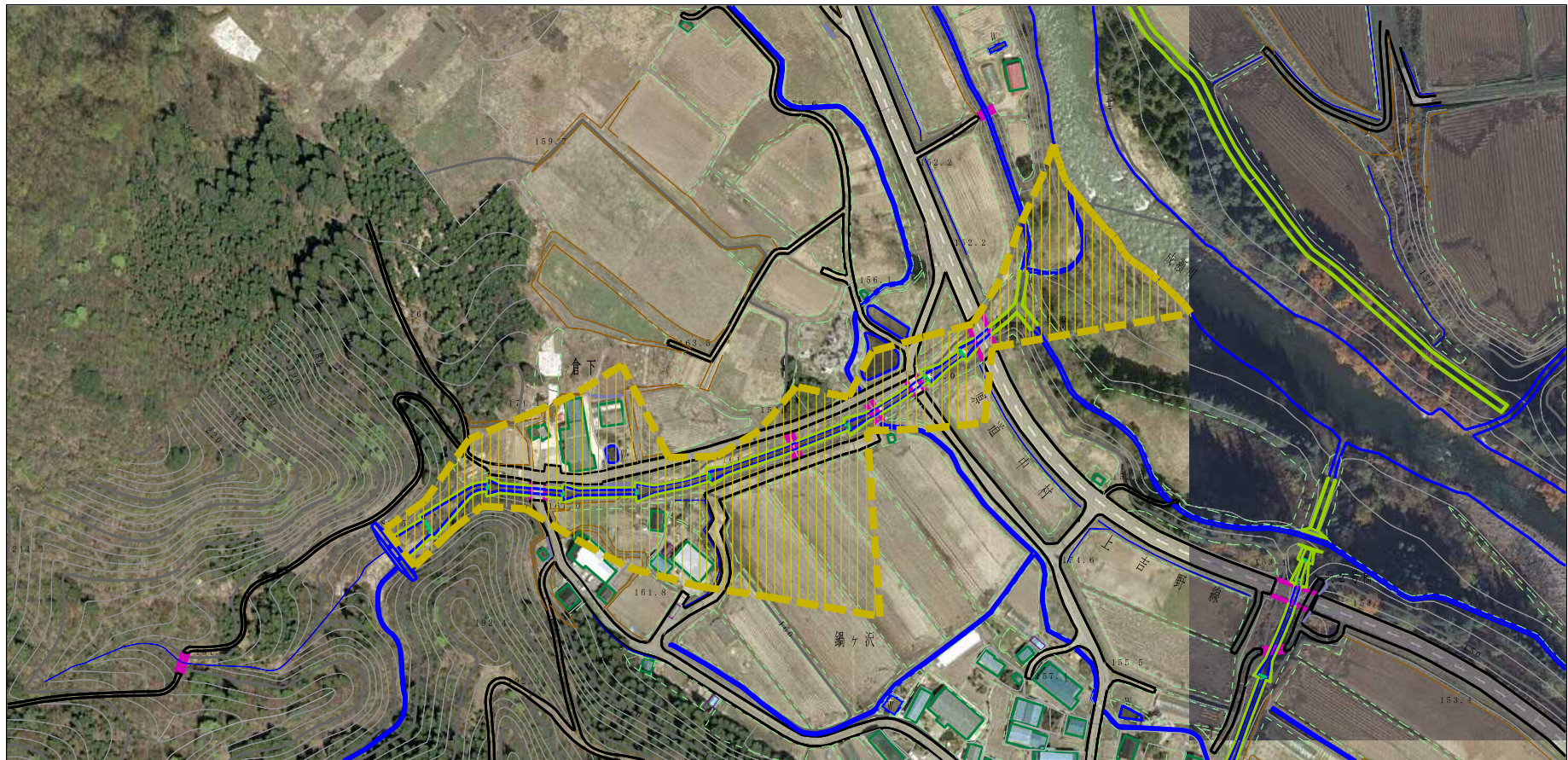
所在地

441-II-016

小鍋ヶ沢

秋田県横手市増田町萩袋宇小鍋ヶ沢、  
鍋ヶ沢、百合山、倉下及び道下

# 参考資料 (その3)



参考資料

土砂災害防止法施行令第二条の基準に該当する区域	
土砂災害防止法施行令第三条の基準に該当する区域	
それ以外の区域	

N  
縮尺  
1:2,500

自然現象の種類	土石流	溪流番号	441-II-016
告示番号	第241号	溪流名	小鍋ヶ沢
告示年月日	平成30年4月13日	所在地	秋田県横手市増田町荻袋字小鍋ヶ沢、鍋ヶ沢、百合山、倉下及び道下



