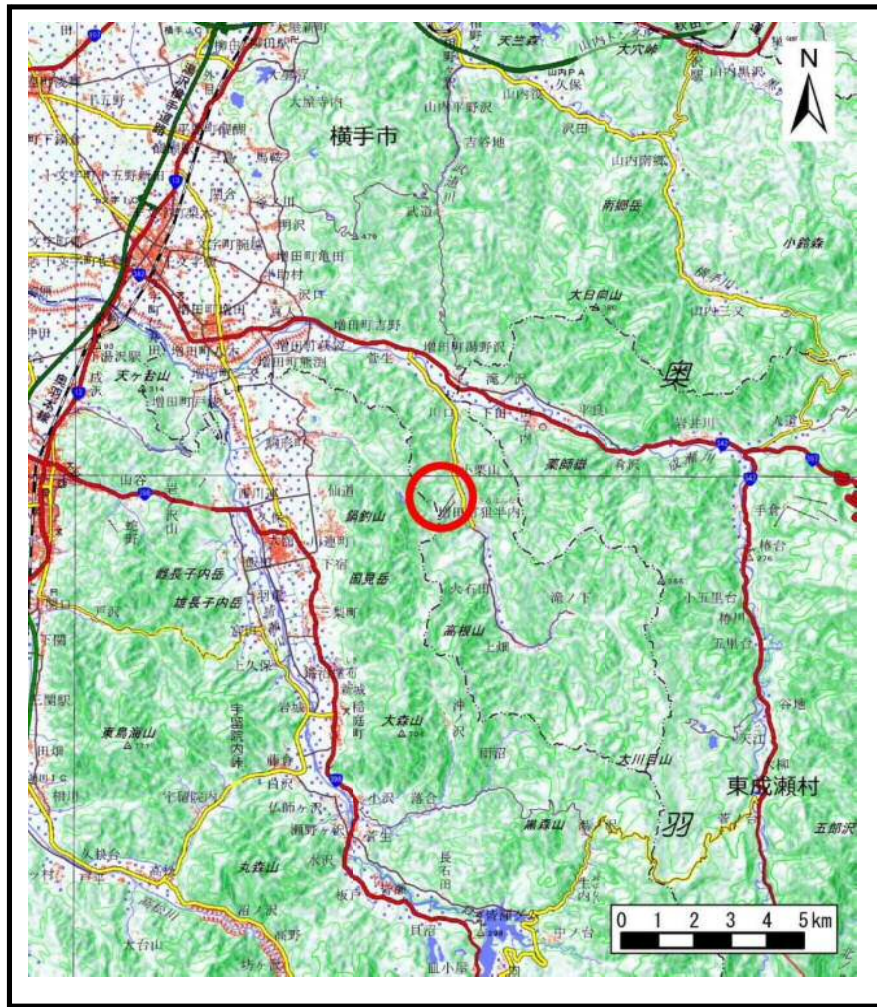
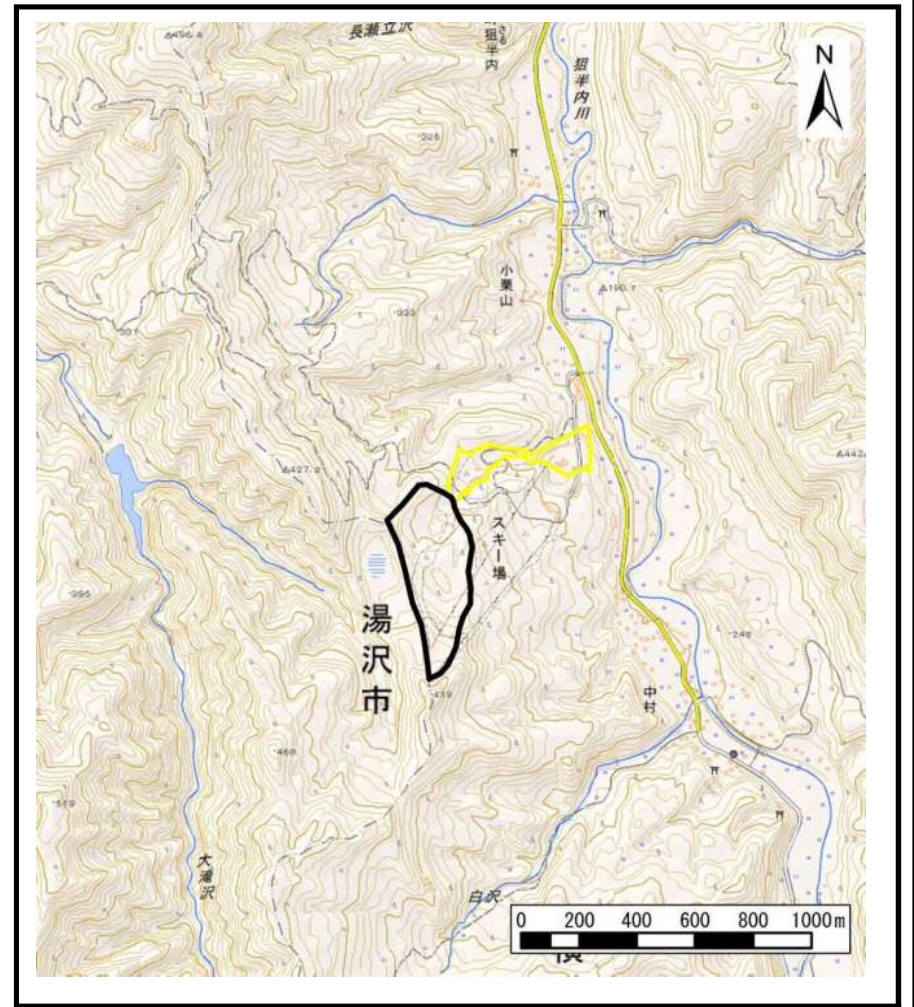


土砂災害警戒区域等の指定の公示に係る図書（その1）



(1/200,000)



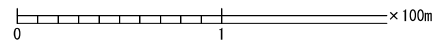
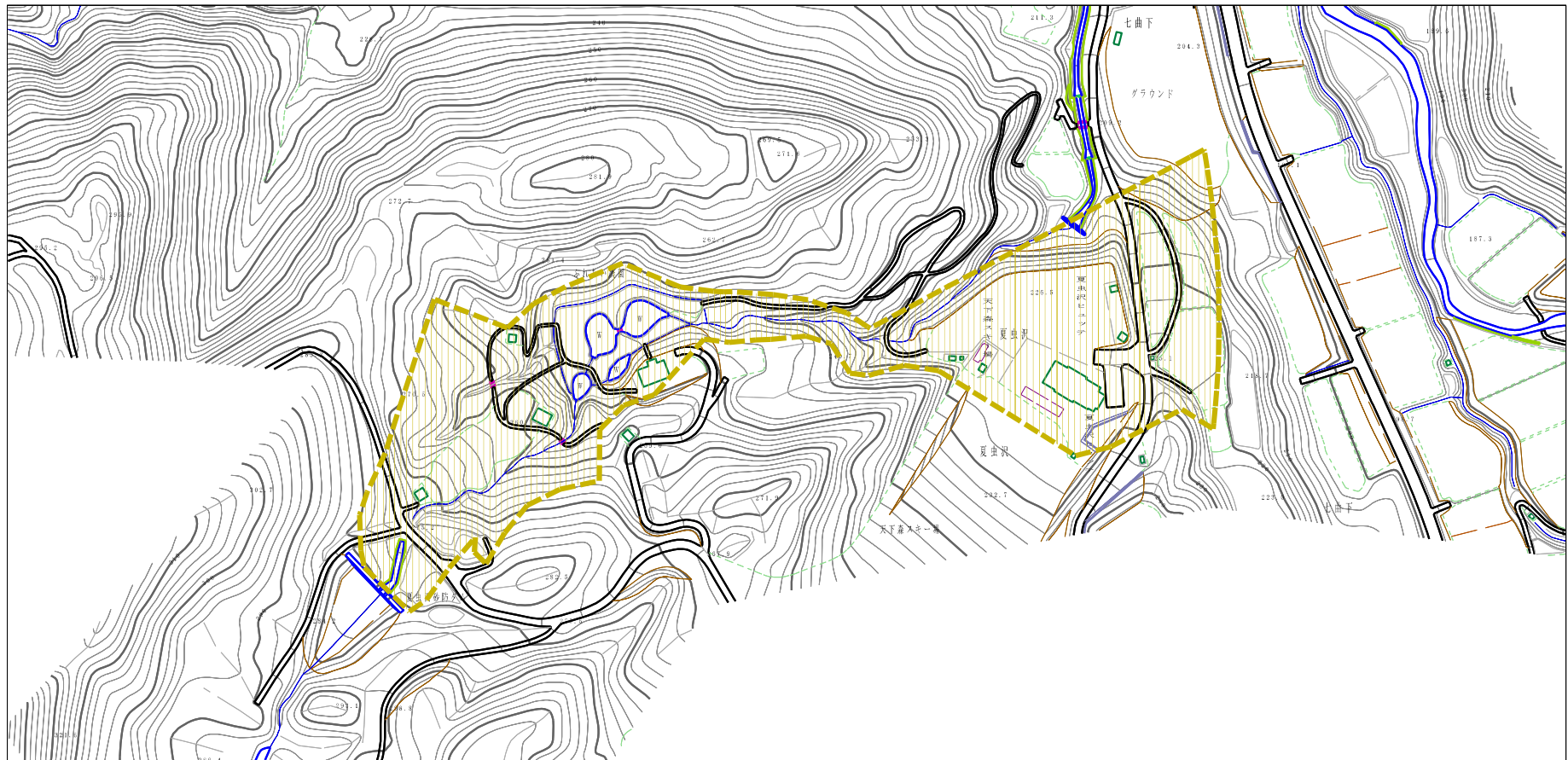
(1/25,000)

様式-1 (土)
土砂災害警戒区域・土砂災害特別警戒区域 位置図

自然現象の種類	土石流
溪流番号	441-I-012
溪流名	夏虫沢
所在地	秋田県横手市増田町狙半内字夏虫沢、天下森及び七曲下

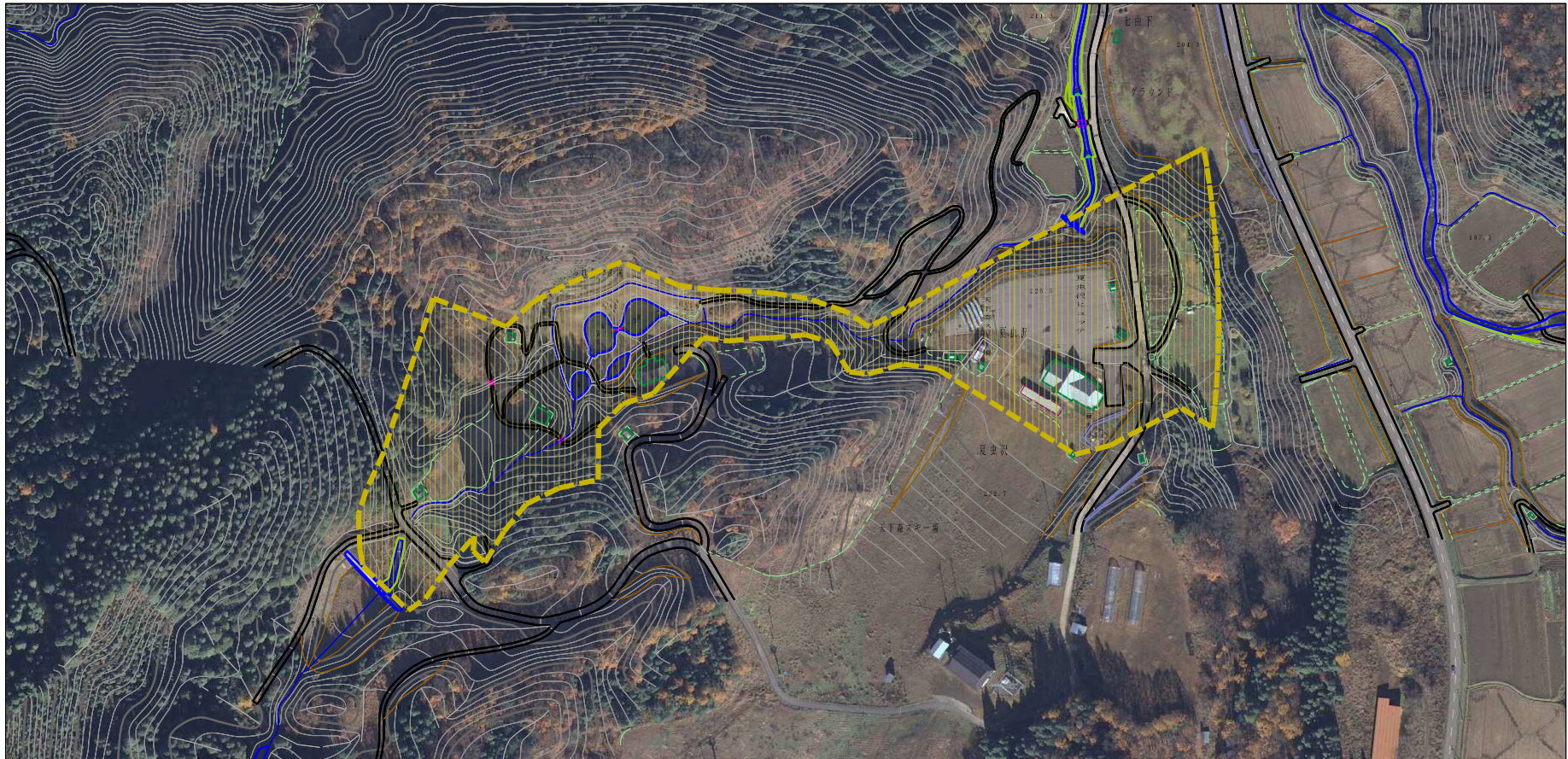
この地図は、国土地理院長の承認を得て、同院発行の電子地形図25000及び電子地形図20万を複製したものである。（承認番号 平29情複、第1071号）

土砂災害警戒区域等の指定の公示に係る図書（その2）



様式-2 (土) 土砂災害警戒区域・土砂災害特別警戒区域 区域図	土砂災害防止法施行令第2条の基準に該当する区域		縮尺 1:2,500	自然現象の種類	土石流	溪流番号	441-1-012
	土砂災害防止法施行令第3条の基準に該当する区域			告示番号	第241号	溪流名	夏虫沢
	それ以外の区域			告示年月日	平成30年4月13日	所在地	秋田県横手市増田町半内宇夏虫沢、天下落及び七曲下

参考資料 (その3)



0 1 × 100m

参考資料	土砂災害防止法施行令第二条の基準に該当する区域		 縮尺 1:2,500	自然現象の種類	土石流	溪流番号	441-1-012
	土砂災害防止法施行令第3条の基準に該当する区域			告示番号	第241号	溪流名	夏虫沢
	それ以外の区域			告示年月日	平成30年4月13日	所在地	秋田県横手市増田野根半内宇夏虫沢、天下森及び七曲下

