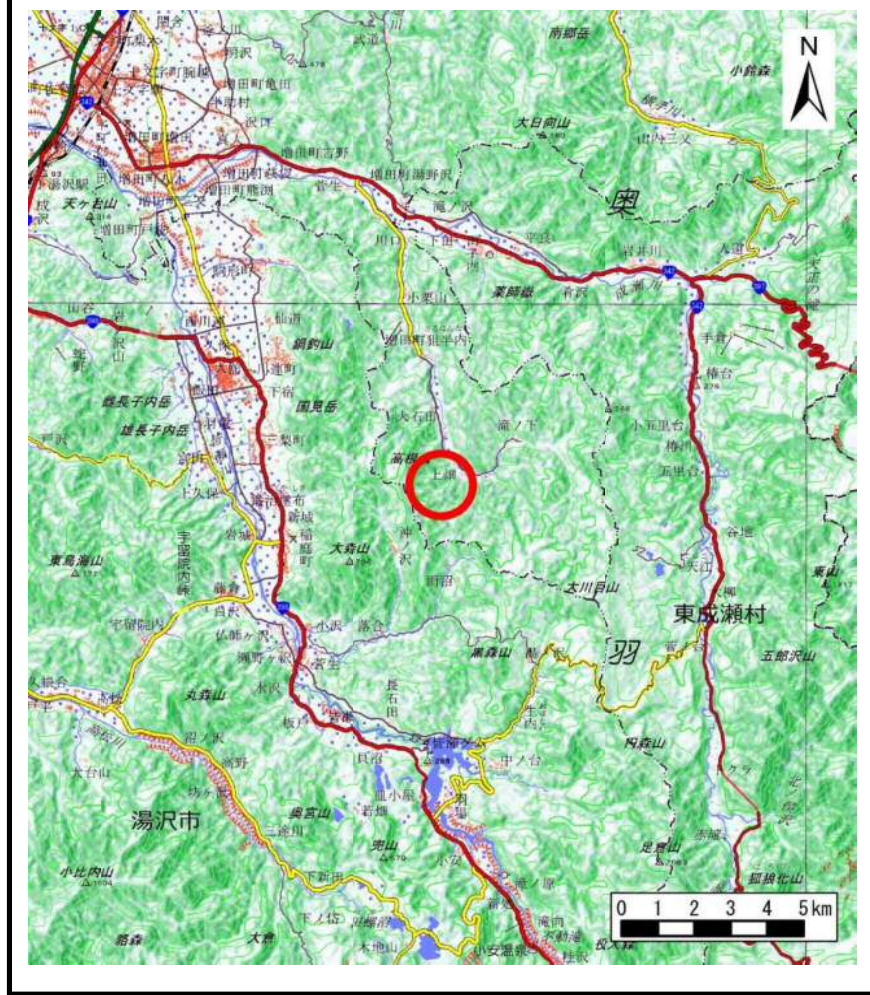
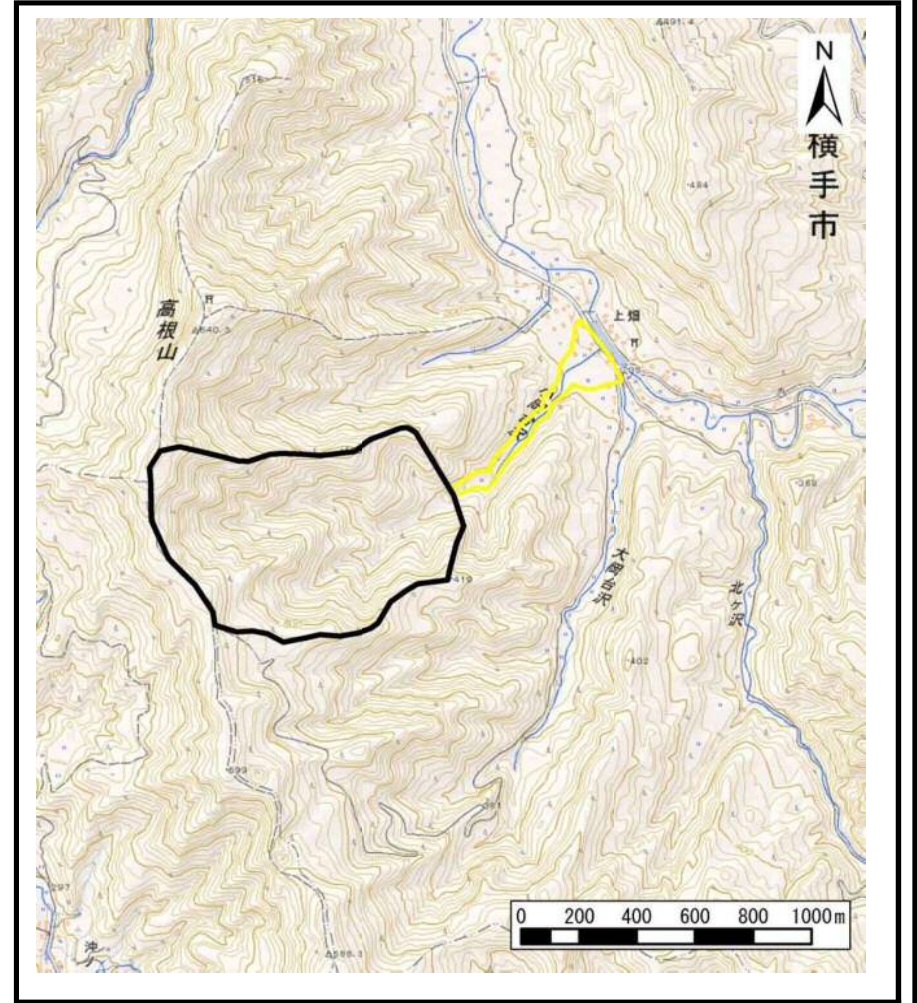


# 土砂災害警戒区域等の指定の公示に係る図書（その1）



(1/200,000)

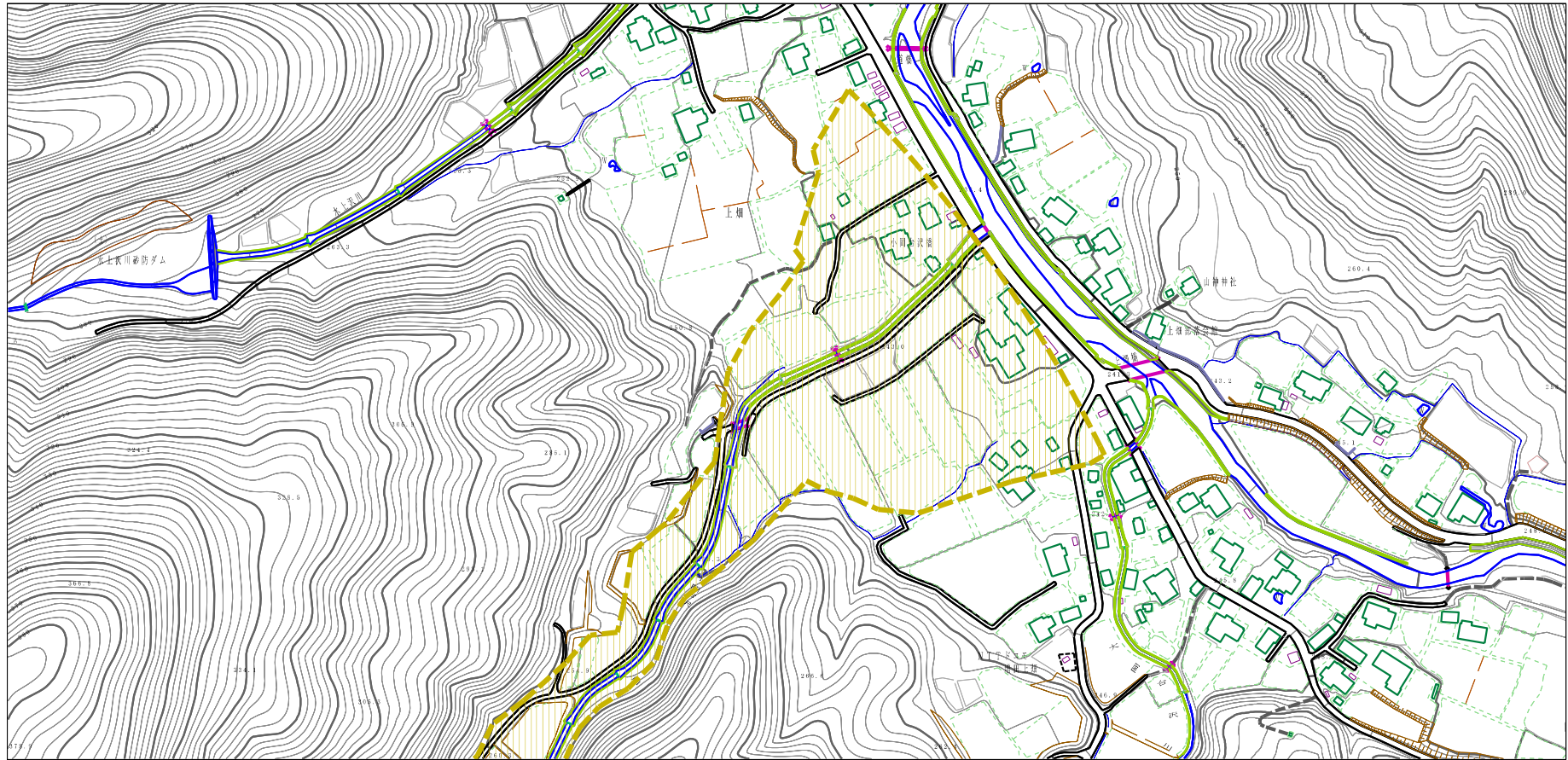


(1/25,000)

様式-1 (土) 土砂災害警戒区域・土砂災害特別警戒区域 位置図	自然現象の種類	土石流
	溪流番号	441-I-001
	溪流名	小岡台沢
	所在地	秋田県横手市増田町狙半内字小岡台、城ノ下及び上畑

この地図は、国土地理院長の承認を得て、同院発行の電子地形図25000及び電子地形図20万を複製したものである。（承認番号 平29情複、第1071号）

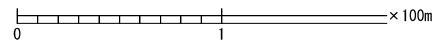
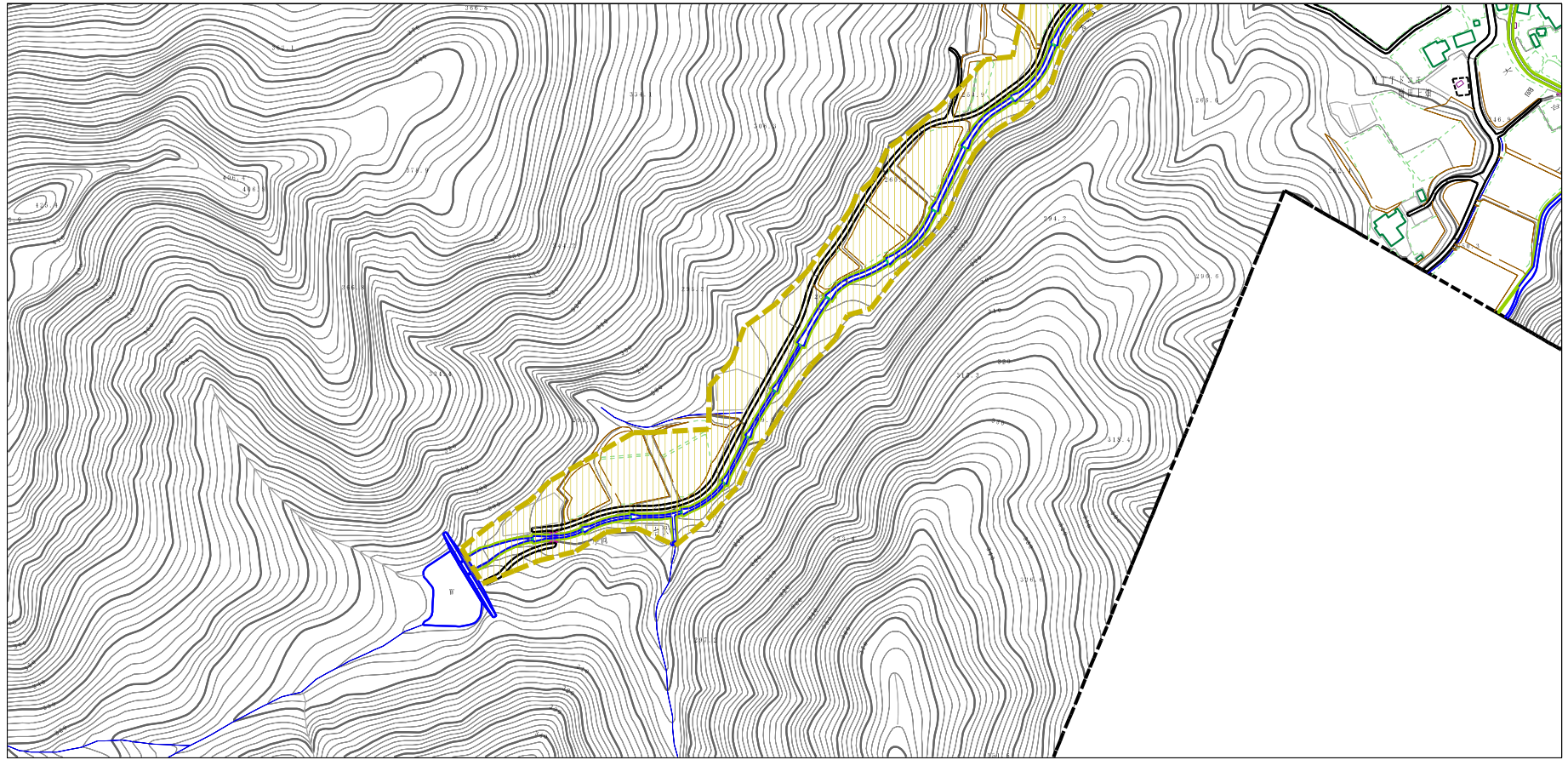
土砂災害警戒区域等の指定の公示に係る図書（その2）



0 1 × 100m

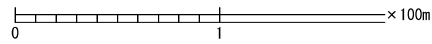
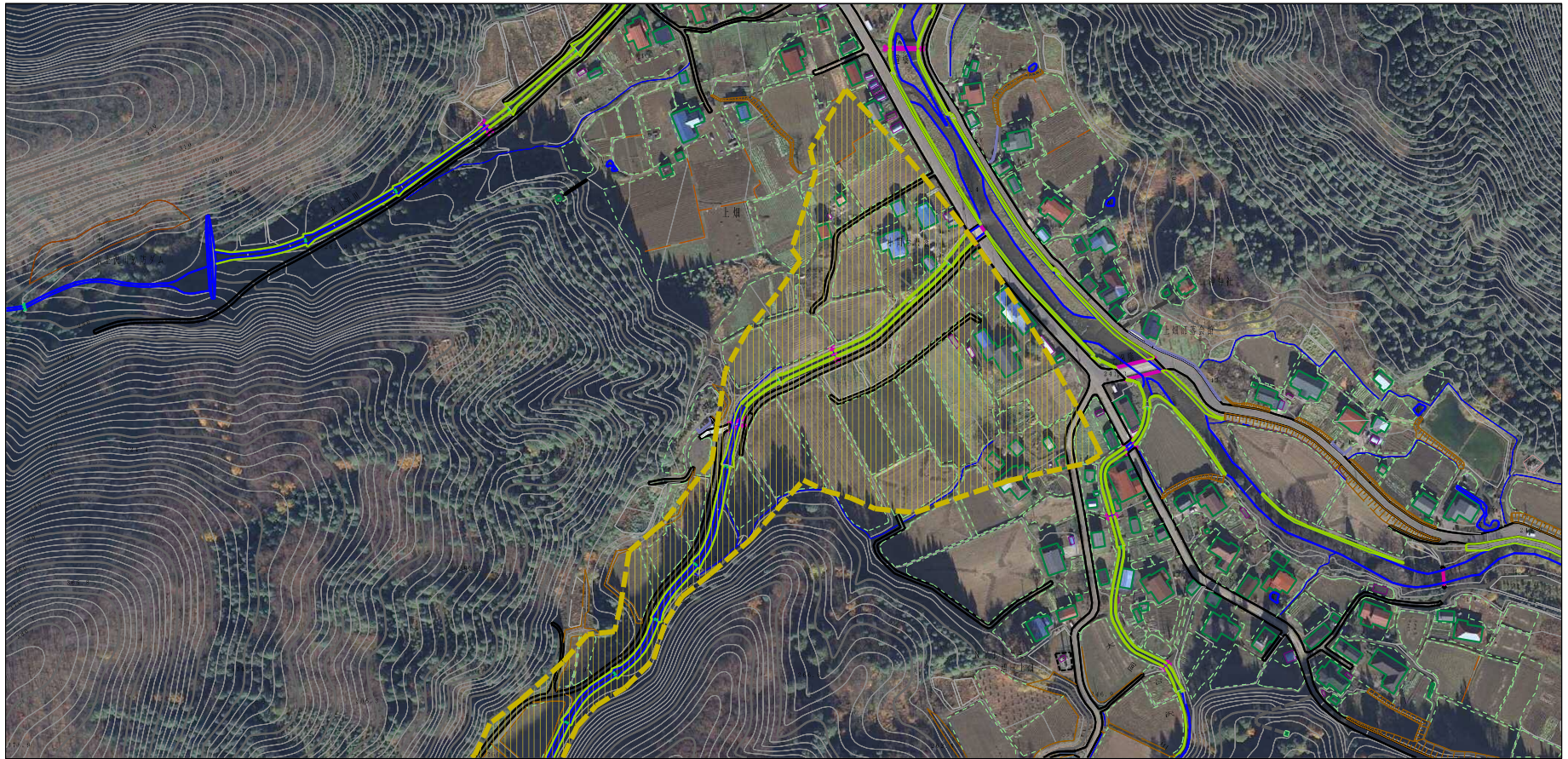
様式-2（土） 土砂災害警戒区域・土砂災害特別警戒区域 区域図	土砂災害防止法施行令第二条の基準に該当する区域		N 縮尺 1:2,500	自然現象 の種類	土石流	溪流番号 441-1-001
	土砂災害防止法施行令第三条の基準に該当する区域			告示番号	第 2 4 1 号	溪流名 小岡台沢
	それ以外の区域			告示年月日	平成30年4月13日	所在地 秋田縣横手市増田町堀半内小岡台、城ノ下及び上畑

土砂災害警戒区域等の指定の公示に係る図書（その2）



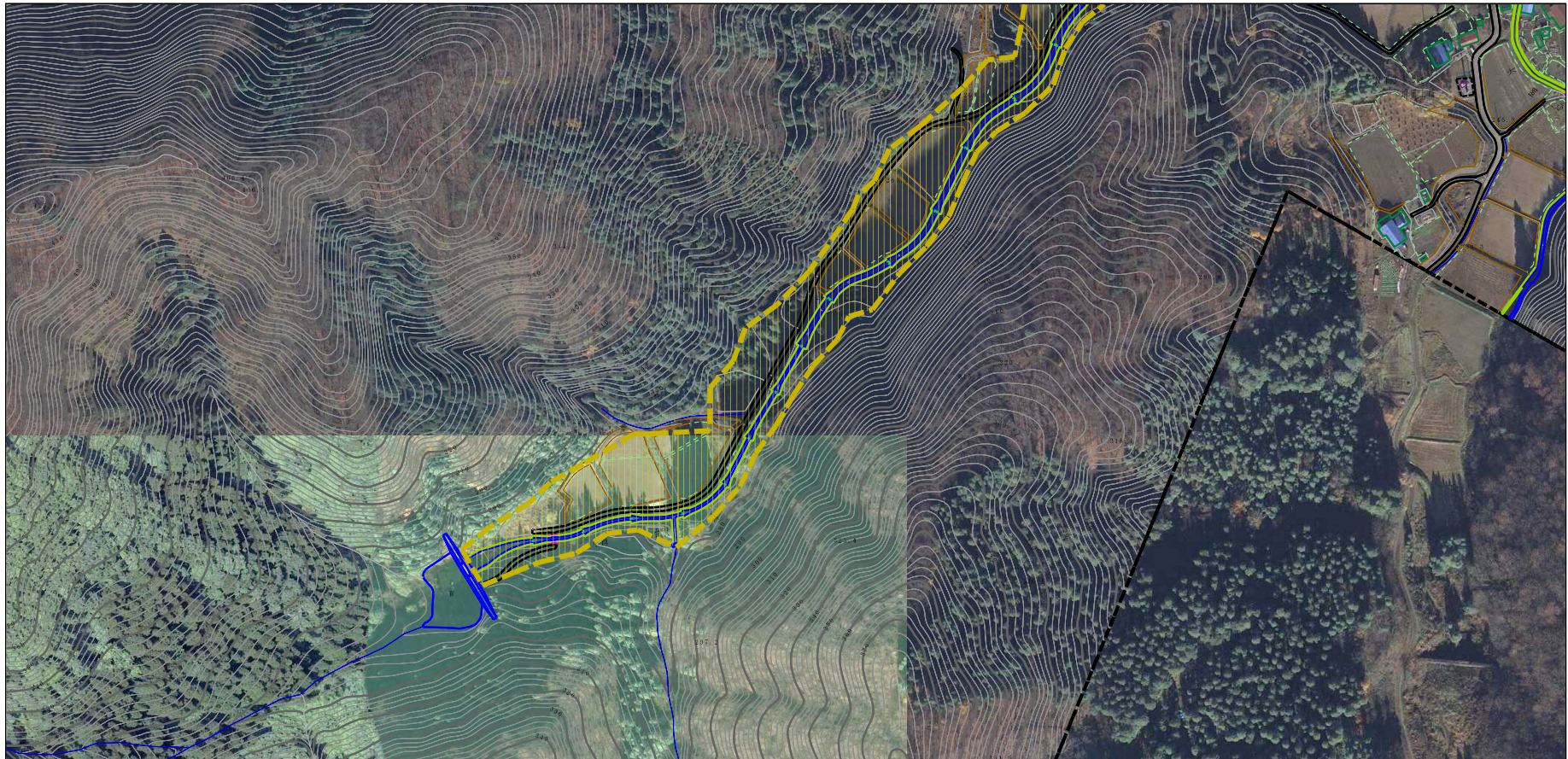
様式-2 (土) 土砂災害警戒区域・土砂災害特別警戒区域 区域図	土砂災害防止法施行令第2条の基準に該当する区域		N 縮尺 1:2,500	自然現象の種類	土石流	溪流番号	441-1-001
	土砂災害防止法施行令第3条の基準に該当する区域			告示番号	第241号	溪流名	小岡台沢
	それ以外の区域			告示年月日	平成30年4月13日	所在地	秋田県横手市増田町堀半内学小岡台、 城ノ下及び上畑

参考資料 (その3)



参考資料	土砂災害防止法施行令第二条の基準に該当する区域		N 縮尺 1:2,500	自然現象の種類	土石流	溪流番号	441-1-001
	土砂災害防止法施行令第三条の基準に該当する区域			告示番号	第241号	溪流名	小岡台沢
	それ以外の区域			告示年月日	平成30年4月13日	所在地	秋田県横手市増田町狼半内字小岡台、 號ノ下及び上畑

参考資料 (その3)



0 1 × 100m

参考資料	土石災害防止法施行令第2条の基準に該当する区域		N 縮尺 1:2,500	自然現象の種類	土石流	溪流番号	441-1-001
	土石災害防止法施行令第3条の基準に該当する区域			告示番号	第241号	溪流名	小岡台沢
	土石災害防止法施行令第3条の基準に該当する区域			告示年月日	平成30年4月13日	所在地	秋田県横手市増田町狼半内字小岡台、城ノ下及び上畑
	それ以外の区域						

441- I -001/小岡台沢

参考資料

横断測線の区間	土石流の力 (kN/m <sup>2</sup> )	土石流の高さ (m)	区分
0~1	0.00	0.00	Y
1~2	0.00	0.00	Y
2~3	0.00	0.00	Y
3~4	0.00	0.00	Y
4~5	0.00	0.00	Y
5~6	0.00	0.00	Y
6~7	0.00	0.00	Y
7~8	0.00	0.00	Y
8~9	0.00	0.00	Y
9~10	0.00	0.00	Y
10~11	0.00	0.00	Y
11~12	0.00	0.00	Y
12~13	0.00	0.00	Y
13~14	0.00	0.00	Y
14~15	0.00	0.00	Y
15~16	0.00	0.00	Y
16~17	0.00	0.00	Y
17~18	0.00	0.00	Y
18~19	0.00	0.00	Y
19~20	0.00	0.00	Y
20~21	0.00	0.00	Y
21~22	0.00	0.00	Y
22~23	0.00	0.00	Y
23~24	0.00	0.00	Y
24~25	0.00	0.00	Y
25~26	0.00	0.00	Y
26~27	0.00	0.00	Y
27~28	0.00	0.00	Y
28~29	0.00	0.00	Y
29~30	0.00	0.00	Y

横断測線の区間	土石流の力 (kN/m <sup>2</sup> )	土石流の高さ (m)	区分
30~31	0.00	0.00	Y
31~32	0.00	0.00	Y
32~33	0.00	0.00	Y
33~34	0.00	0.00	Y
34~35	0.00	0.00	Y
35~36	0.00	0.00	Y
36~37	0.00	0.00	Y
37~38	0.00	0.00	Y
38~39	0.00	0.00	Y
39~40	0.00	0.00	Y

凡例

区域種別		区分	
土砂災害防止法施行令第二条の基準に該当する区域 (土砂災害防止法施行第三条の基準に該当する区域を除く)		<table border="1"><tr><td>Y</td></tr></table>	Y
Y			
土砂災害防止法施行令第二条・第三条の基準に該当する区域	土石流の高さが1 mを超える場合、土石等の移動による力が50kN/m <sup>2</sup> を超える区域	<table border="1"><tr><td></td></tr></table>	
	土石流の高さが1 mを超える場合、土石等の移動による力が50kN/m <sup>2</sup> を超えない区域	<table border="1"><tr><td></td></tr></table>	
その他の区域	<table border="1"><tr><td></td></tr></table>		

※Rのみ、各区分における土石流の力(kN/m<sup>2</sup>)及び土石流の高さ(m)の最大値を赤く図示している