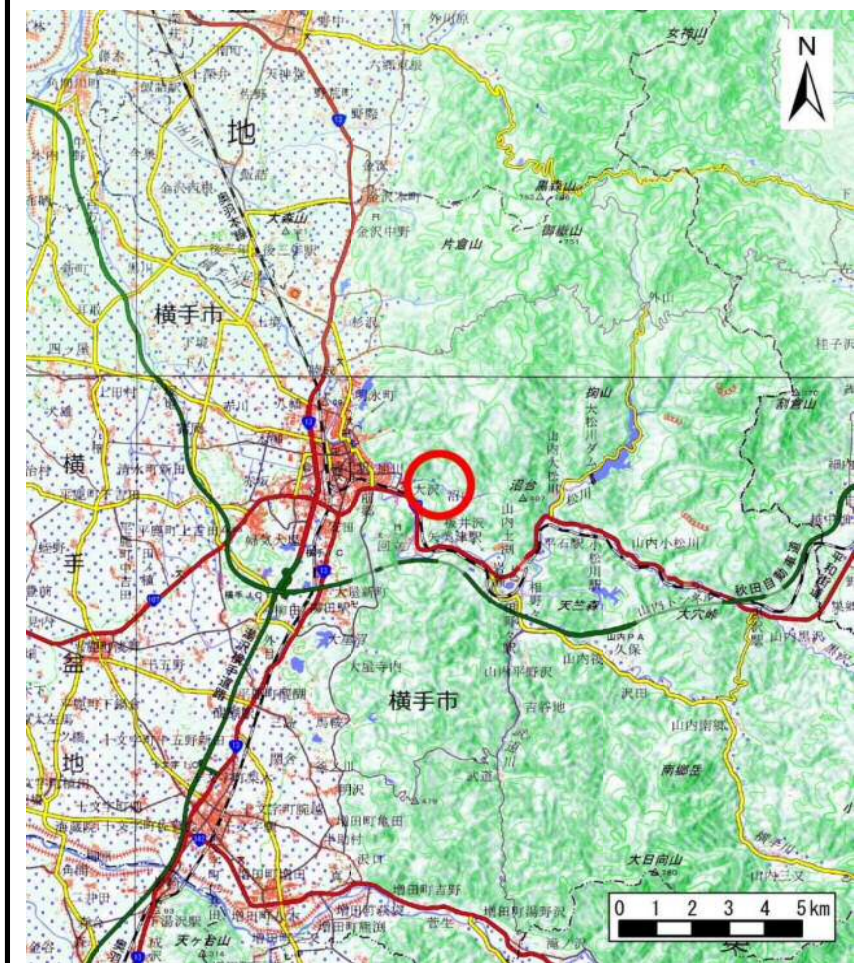
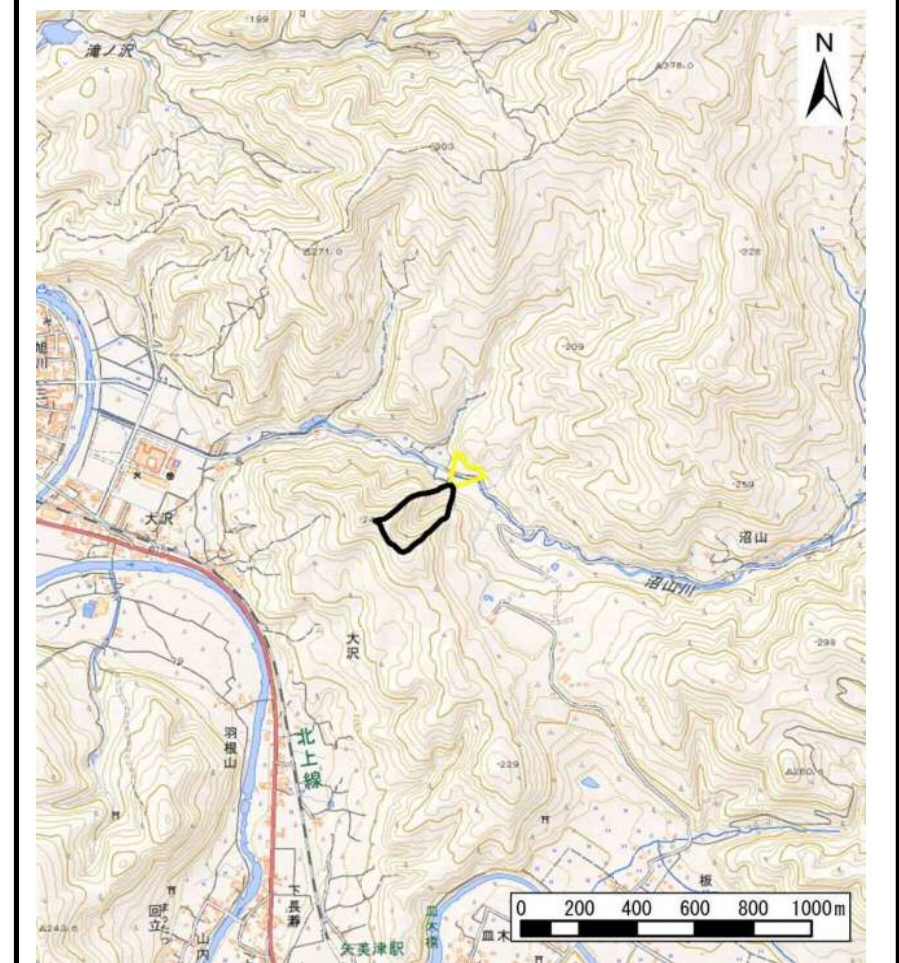


土砂災害警戒区域等の指定の公示に係る図書（その1）



(1/200,000)



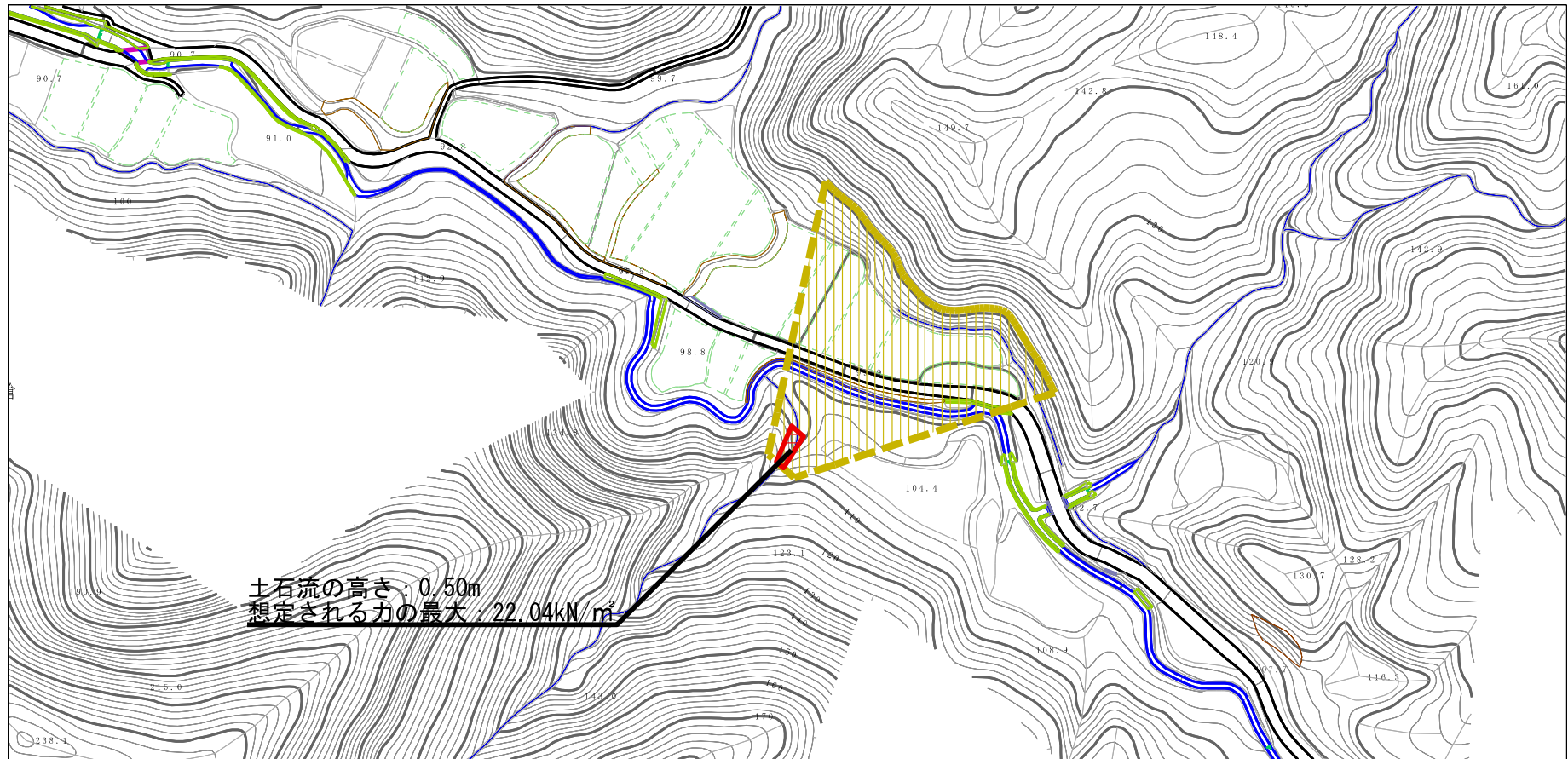
(1/25,000)

様式-1 (土)
土砂災害警戒区域・土砂災害特別警戒区域 位置図

自然現象の種類	土石流
溪流番号	203-Ⅲ-003
溪流名	上片倉沢2号
所在地	秋田県横手市大沢字沼山道端、内山出口及び下片倉

この地図は、国土地理院長の承認を得て、同院発行の電子地形図25000及び電子地形図20万を複製したものである。（承認番号 平29情複、第1071号）

土砂災害警戒区域等の指定の公示に係る図書（その2）



土石流の高さ：0.50m
 想定される力の最大：22.04kN/m²

0 1 × 100m

様式-2 (土)

土砂災害警戒区域・土砂災害特別警戒区域
 区域図

土砂災害防止法施行令第二条の基準に該当する区域

土石流の高さが1mを超える場合、土石等の
 移動による力が50kN/m²を超える区域

土石流の高さが1mを超える場合、土石等の
 移動による力が50kN/m²以下の区域

それ以外の区域



縮尺
 1:2,500

自然現象
 の種類

土石流

告示番号

第240号

告示年月日

平成30年4月13日

溪流番号

203-III-003

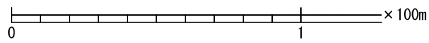
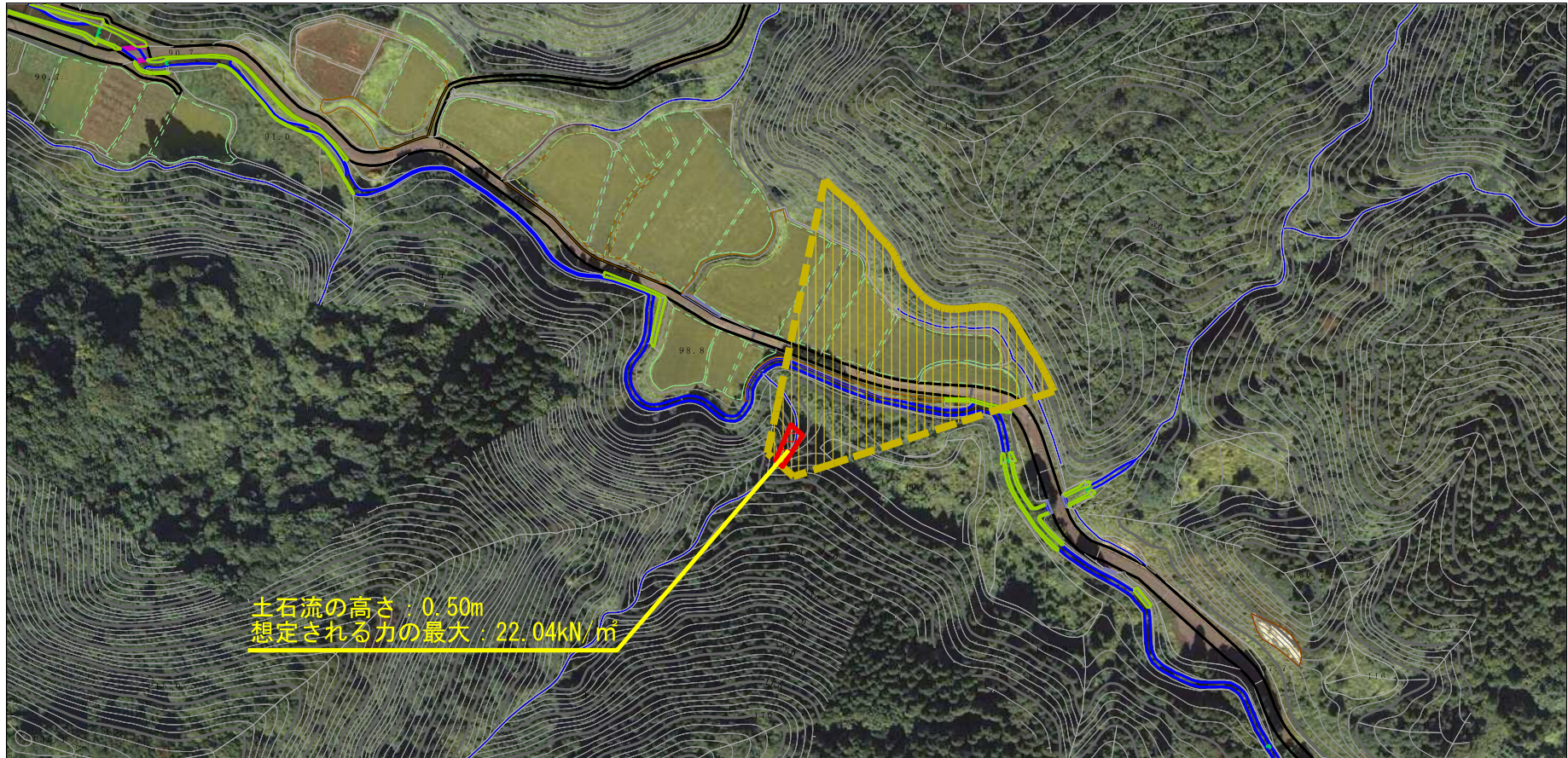
溪流名

上片倉沢2号

所在地

秋田県横手市大沢字
 沼山道端、内山出口及び下片倉

参考資料 (その3)



参考資料

土砂災害防止法施行令第二条の基準に該当する区域	
土砂災害防止法施行令第三条の基準に該当する区域	
それ以外の区域	

N
 縮尺
 1:2,500

自然現象の種類	土石流	溪流番号	203-Ⅲ-003
告示番号	第240号	溪流名	上片倉沢2号
告示年月日	平成30年4月13日	所在地	秋田県横手市大沢字 沼山道端、内山出口及び下片倉

