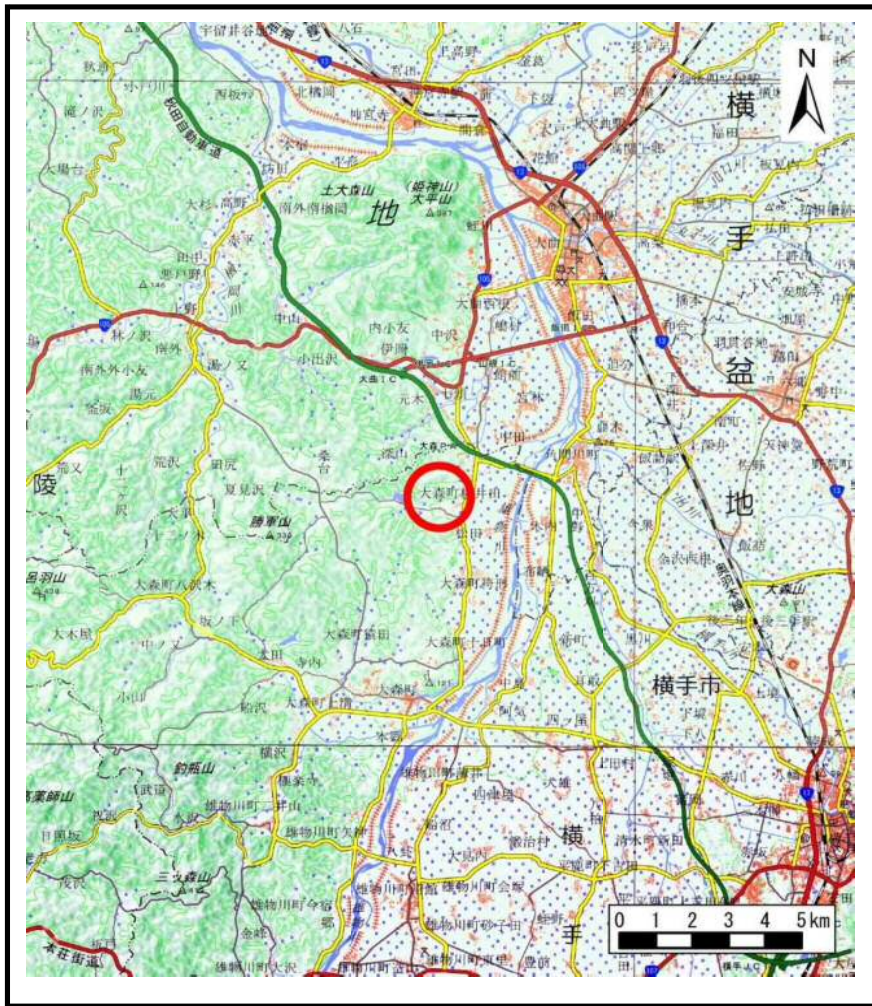
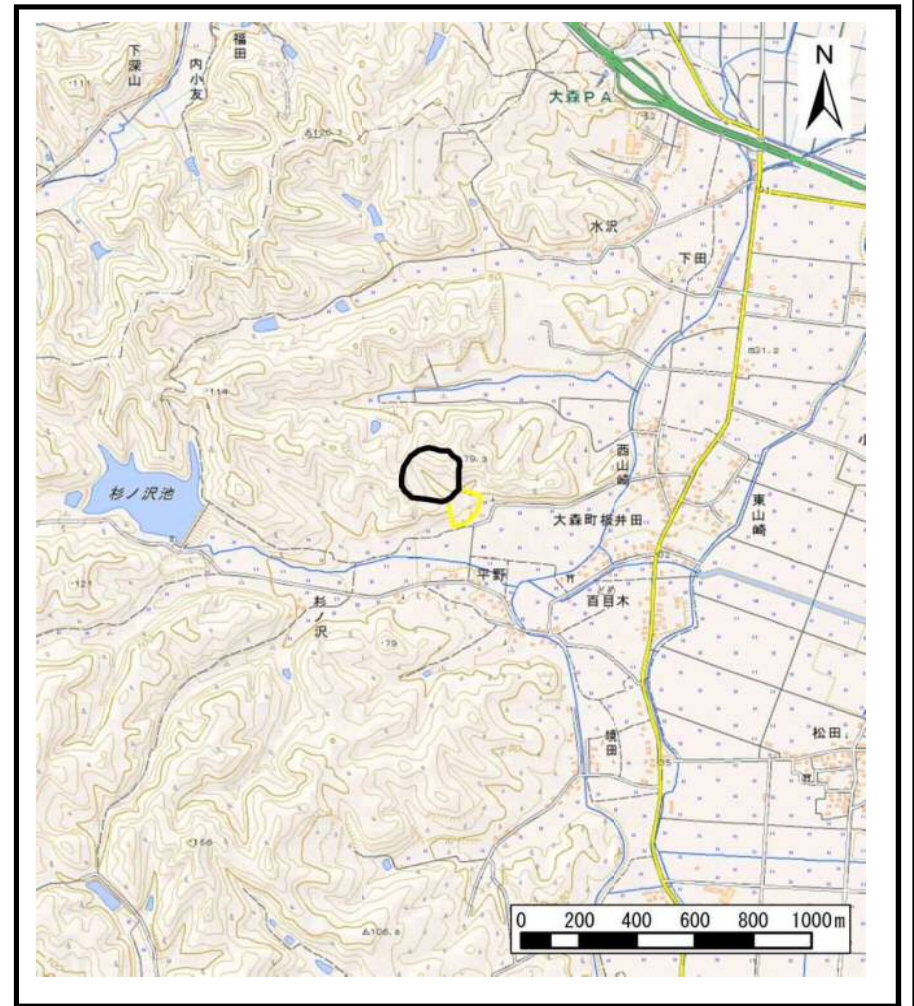


# 土砂災害警戒区域等の指定の公示に係る図書（その1）



(1/200,000)

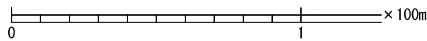
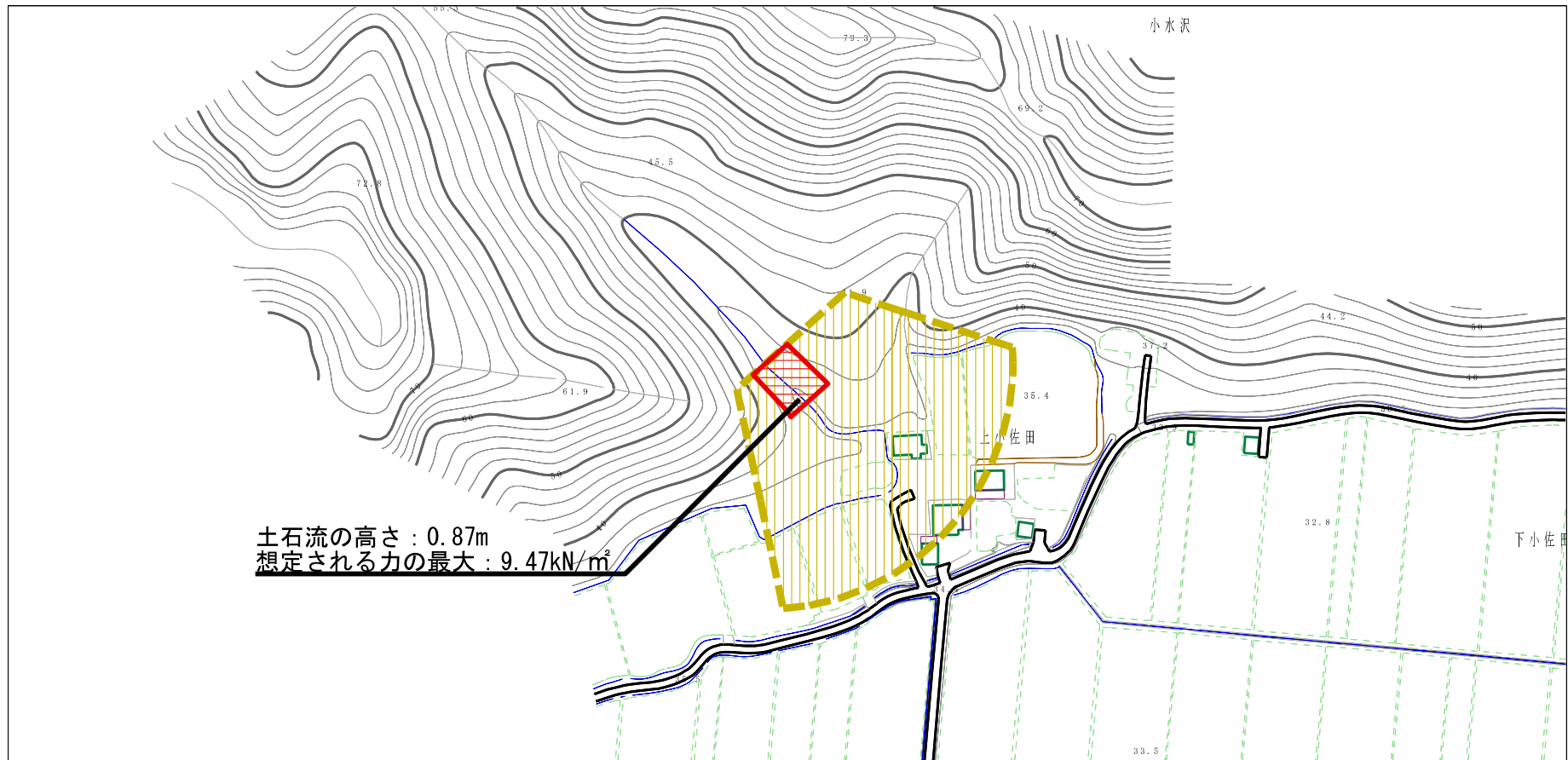


(1/25,000)

様式-1 (土) 土砂災害警戒区域・土砂災害特別警戒区域 位置図	自然現象の種類	土石流
	溪流番号	444-II-58
	溪流名	平野沢
	所在地	秋田県横手市大森町板井田字上小佐田

この地図は、国土地理院長の承認を得て、同院発行の電子地形図25000及び電子地形図20万を複製したものである。（承認番号 平29情複、第1071号）

# 土砂災害警戒区域等の指定の公示に係る図書（その2）



様式-2 (土)

土砂災害警戒区域・土砂災害特別警戒区域  
区域図

土砂災害防止法施行令第二条の基準に該当する区域

土石流の高さが1mを超える場合、土石等の  
移動による力が50kN/m<sup>2</sup>を超える区域

土石流の高さが1mを超える場合、土石等の  
移動による力が50kN/m<sup>2</sup>以下の区域

それ以外の区域



縮尺  
1:2,500

自然現象  
の種類

土石流

告示番号

第240号

告示年月日

平成30年4月13日

溪流番号

444-II-58

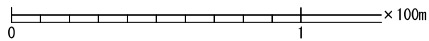
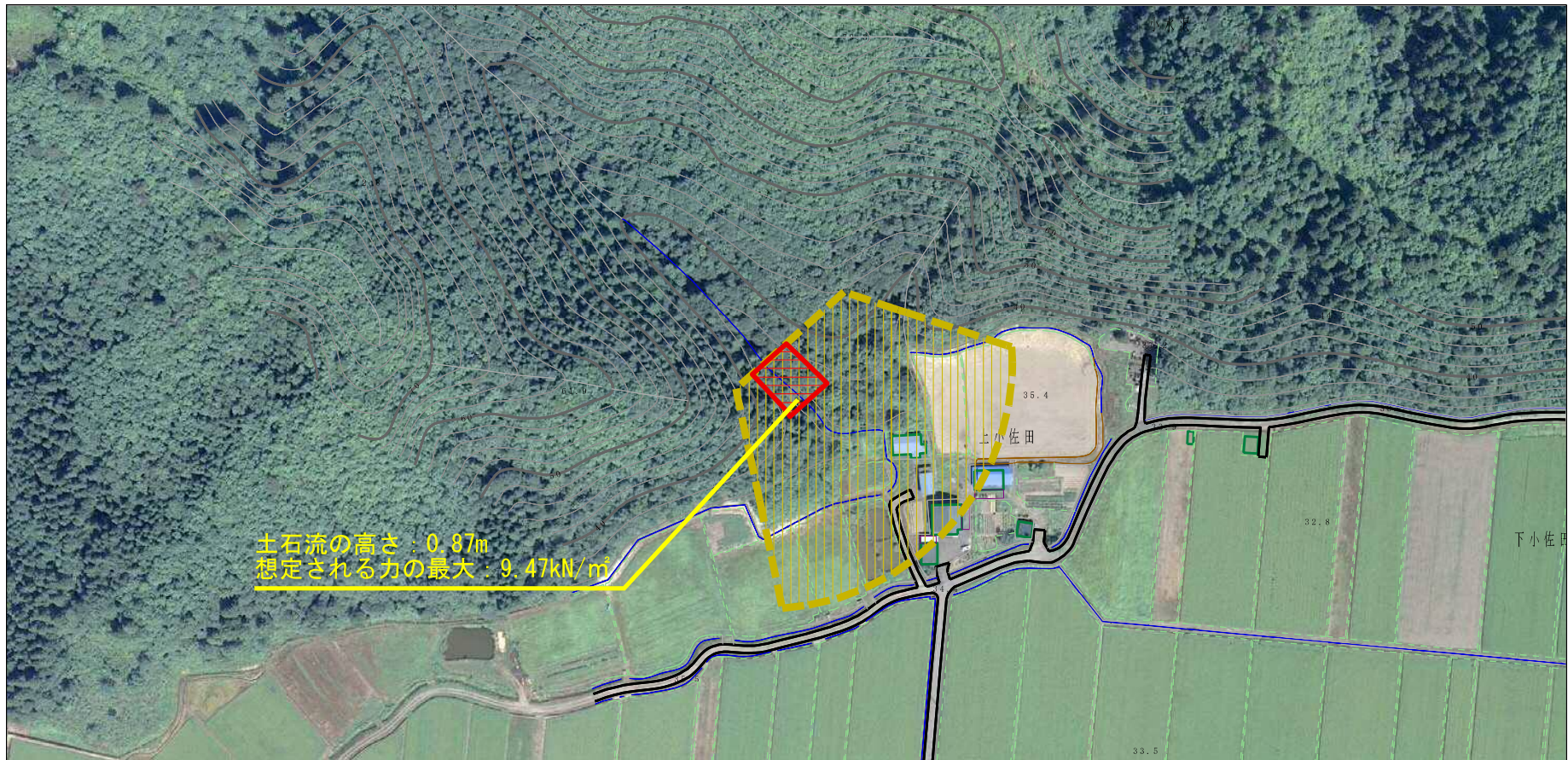
溪流名

平野沢




所在地

秋田県横手市大森町板井田字上小佐田

# 参考資料 (その3)



## 参考資料

土砂災害防止法施行令第二条の基準に該当する区域	土石流の高さが1mを超える場合、土石等の移動による力が50kN/m <sup>2</sup> を超える区域		N 縮尺 1:2,500	自然現象の種類	土石流	溪流番号	444-II-58
	土石流の高さが1mを超える場合、土石等の移動による力が50kN/m <sup>2</sup> 以下の区域			告示番号	第240号	溪流名	平野沢
	それ以外の区域			告示年月日	平成30年4月13日	所在地	秋田県横手市大森町板井田字上小佐田

