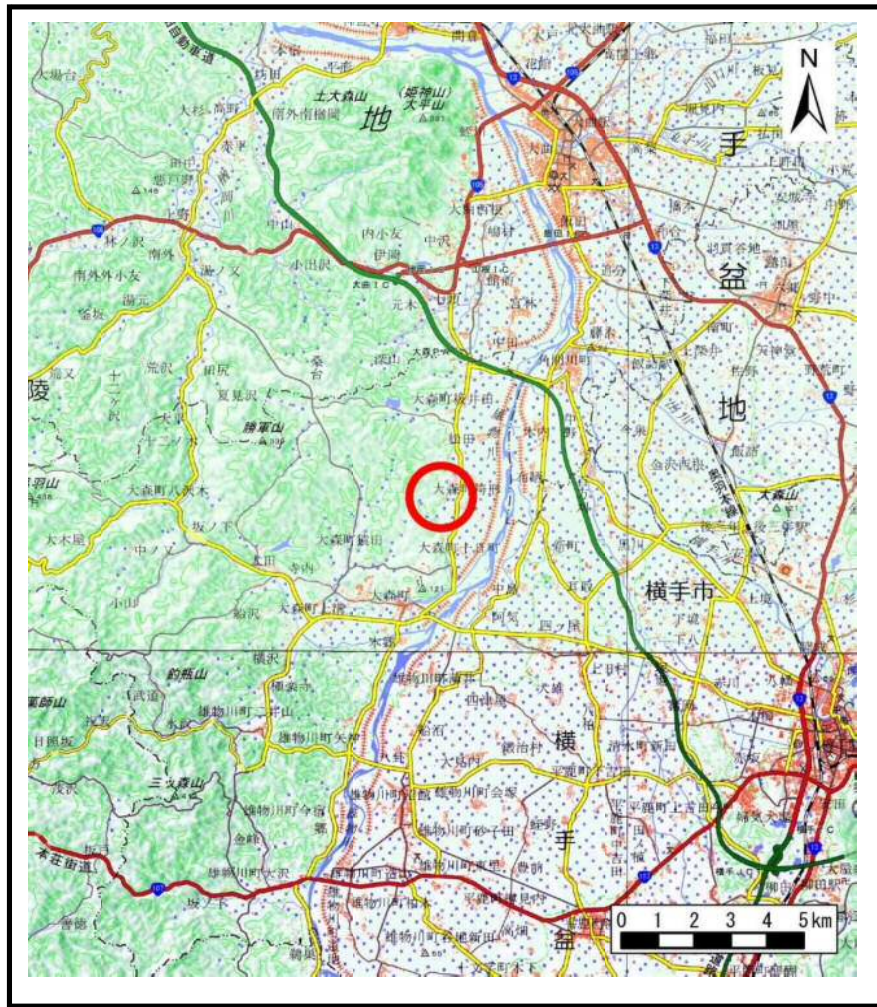
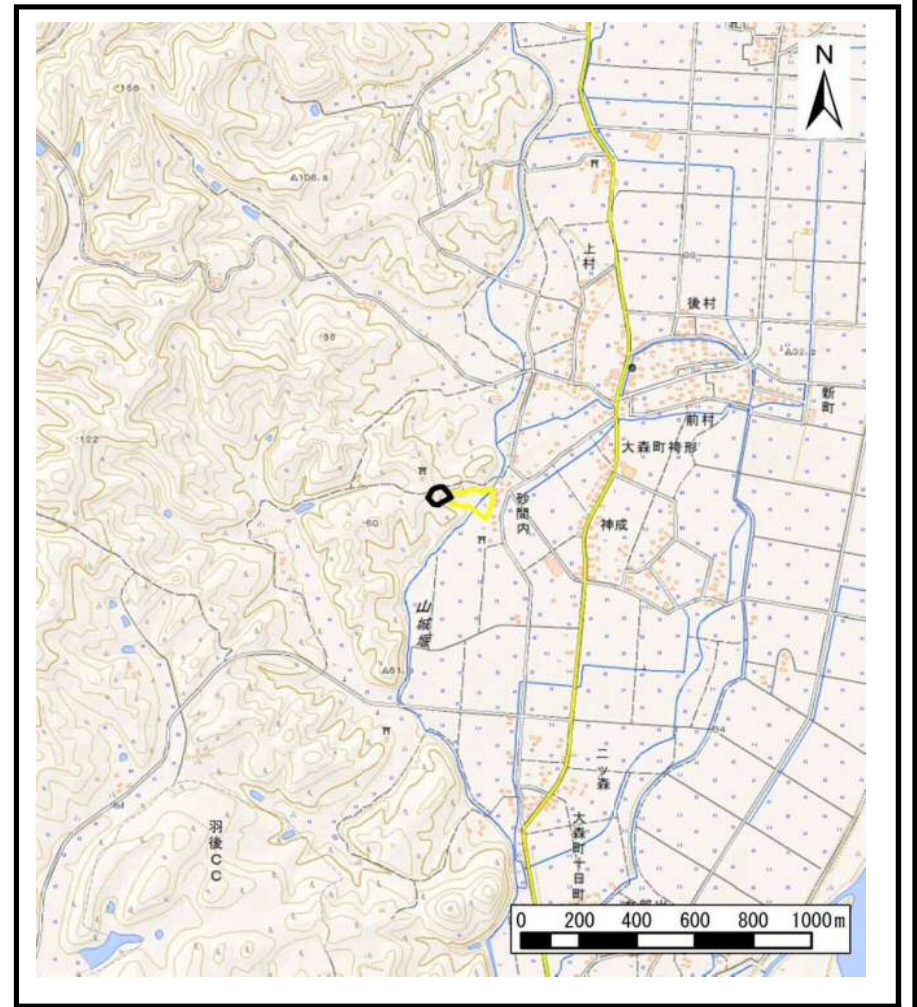


土砂災害警戒区域等の指定の公示に係る図書（その1）



(1/200,000)



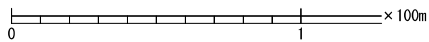
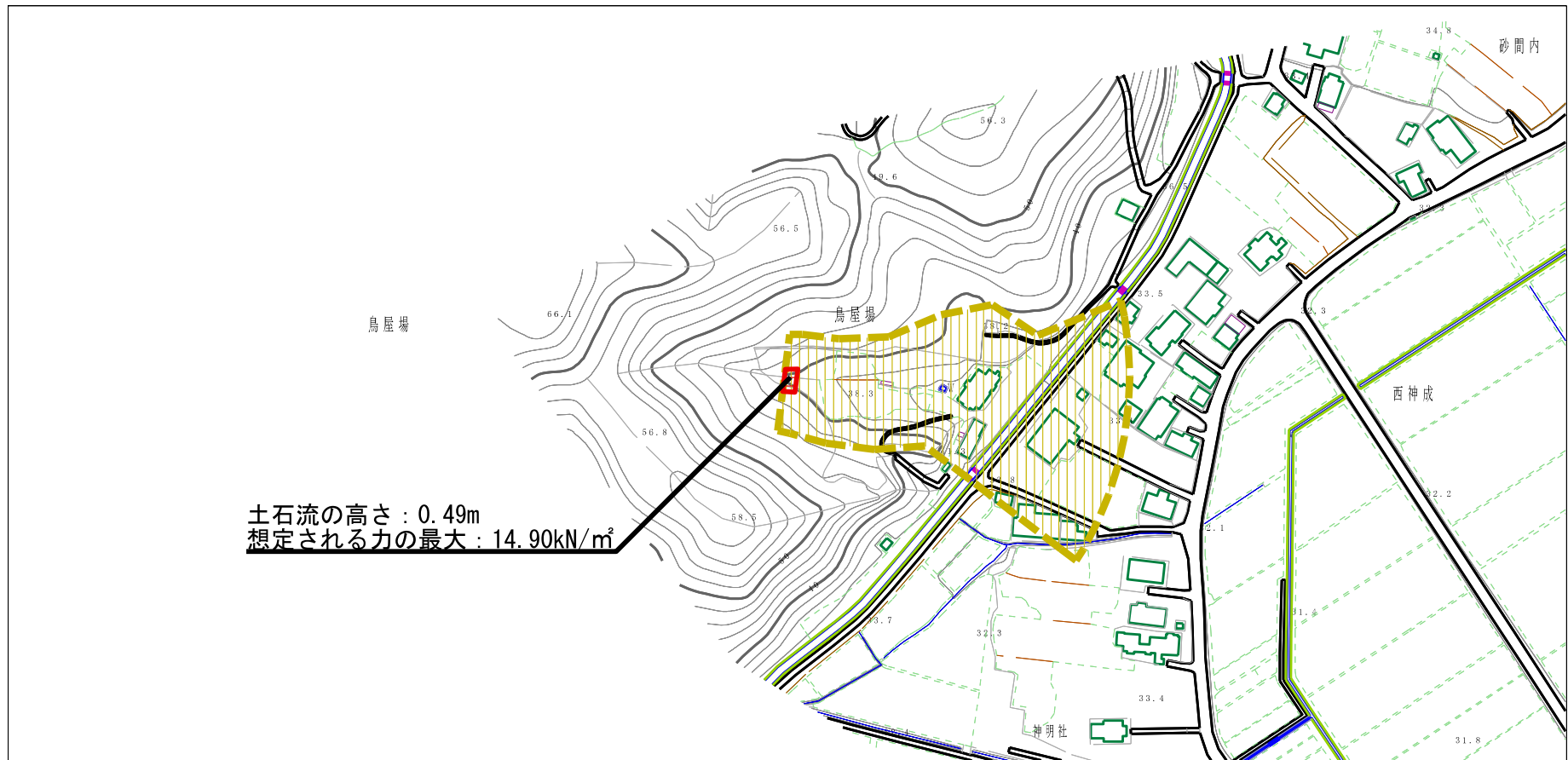
(1/25,000)

様式-1 (土)
土砂災害警戒区域・土砂災害特別警戒区域 位置図

自然現象の種類	土石流
溪流番号	444-II-56
溪流名	砂間内沢
所在地	秋田県横手市大森町袴形字鳥屋場及び砂間内

この地図は、国土地理院長の承認を得て、同院発行の電子地形図25000及び電子地形図20万を複製したものである。（承認番号 平29情複、第1071号）

土石災害警戒区域等の指定の公示に係る図書（その2）



様式-2（土）

土石災害警戒区域・土石災害特別警戒区域
 区域図

土石災害防止法施行令第二条の基準に該当する区域

土石流の高さが1mを超える場合、土石等の
 移動による力が50kN/m²を超える区域

土石流の高さが1mを超える場合、土石等の
 移動による力が50kN/m²以下の区域

それ以外の区域



縮尺
 1:2,500

自然現象
 の種類

土石流

告示番号

第240号

告示年月日

平成30年4月13日

溪流番号

444-II-56

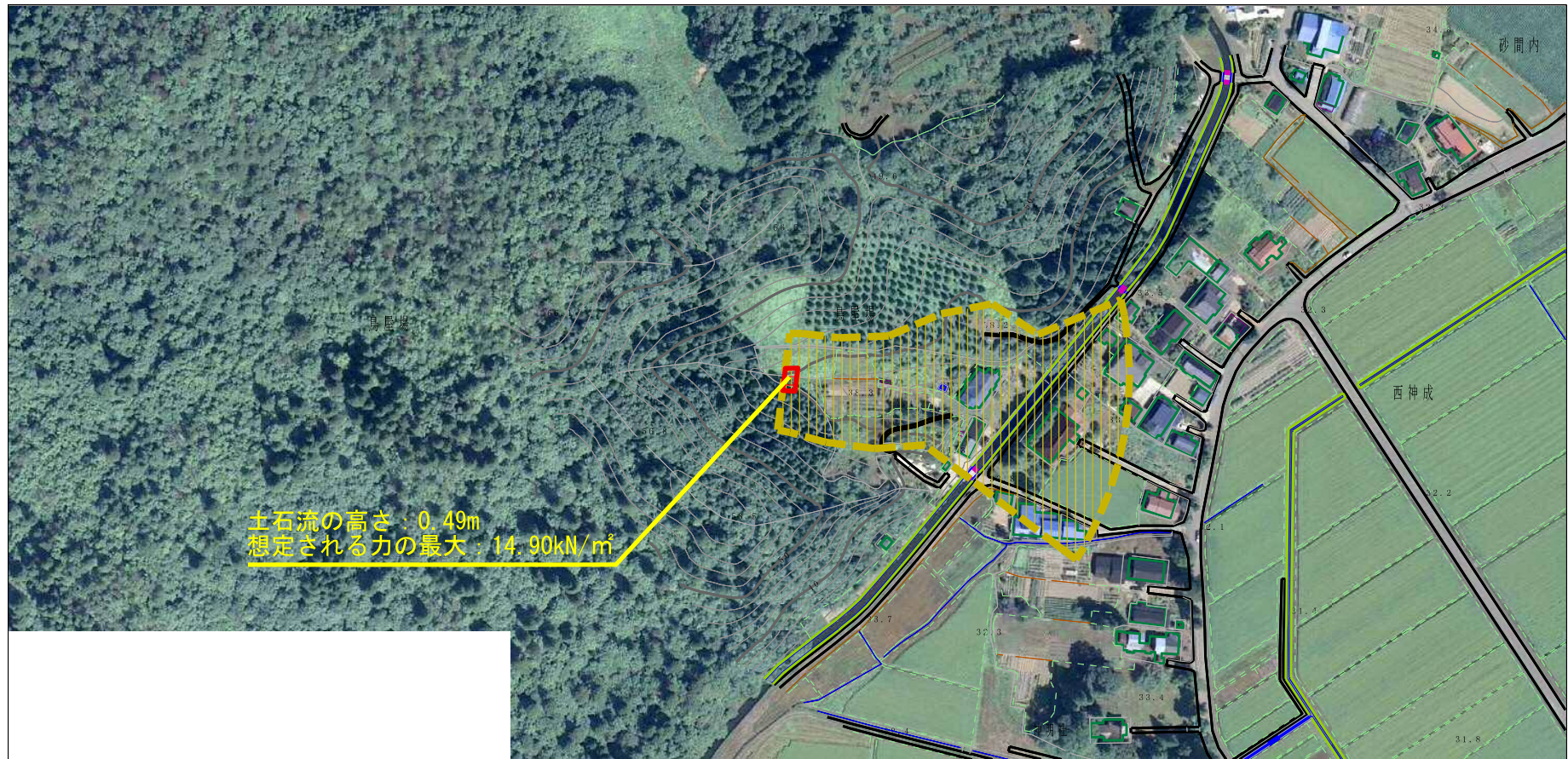
溪流名

砂間内沢

所在地





秋田県横手市大森町袴形字
 鳥屋場及び砂間内

参考資料 (その3)



0 1 × 100m

参考資料

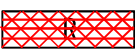
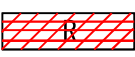
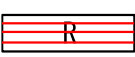
土砂災害防止法施行令第二條の基準に該当する区域	土石流の高さが1mを超える場合、土石等の移動による力が50kN/m ² を超える区域		 縮尺 1:2,500	自然現象の種類	土石流	溪流番号	444-II-56
	土砂災害防止法施行令第三條の基準に該当する区域			告示番号	第240号	溪流名	砂間内沢
	それ以外の区域			告示年月日	平成30年4月13日	所在地	秋田県横手市大森町袴形字鳥屋場及び砂間内

444-Ⅱ-56/砂間内況

参考資料

横断測線の区間	土石流の力 (kN/m ²)	土石流の高さ (m)	区分
0~1	14.90	0.49	R
1~2	8.05	0.39	Y
2~3	4.71	0.36	Y
3~4	3.25	0.36	Y
4~5	2.26	0.39	Y
5~6	3.54	0.45	Y
6~7	1.94	0.45	Y
7~8	1.45	0.50	Y
8~9	1.31	0.52	Y

横断測線の区間	土石流の力 (kN/m ²)	土石流の高さ (m)	区分

区域種別		区分
土砂災害防止法施行令第二条の基準に該当する区域 (土砂災害防止法施行第三条の基準に該当する区域を除く)		Y
土砂災害防止法施行令第二条・第三条の基準に該当する区域	土石流の高さが1mを超える場合、土石等の移動による力が50kN/m ² を超える区域	 R
	土石流の高さが1mを超える場合、土石等の移動による力が50kN/m ² を超えない区域	 R
	その他の区域	 R

※Rのみ、各区分における土石流の力(kN/m²)及び土石流の高さ(m)の最大値を赤く図示している