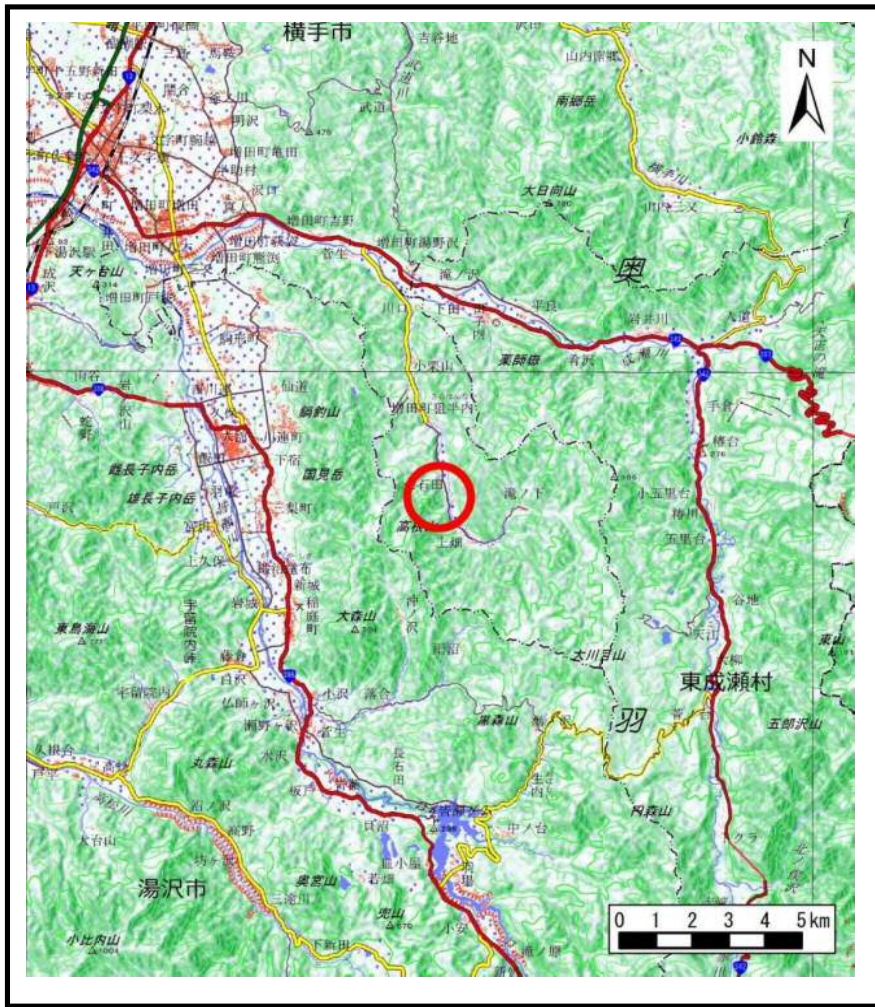
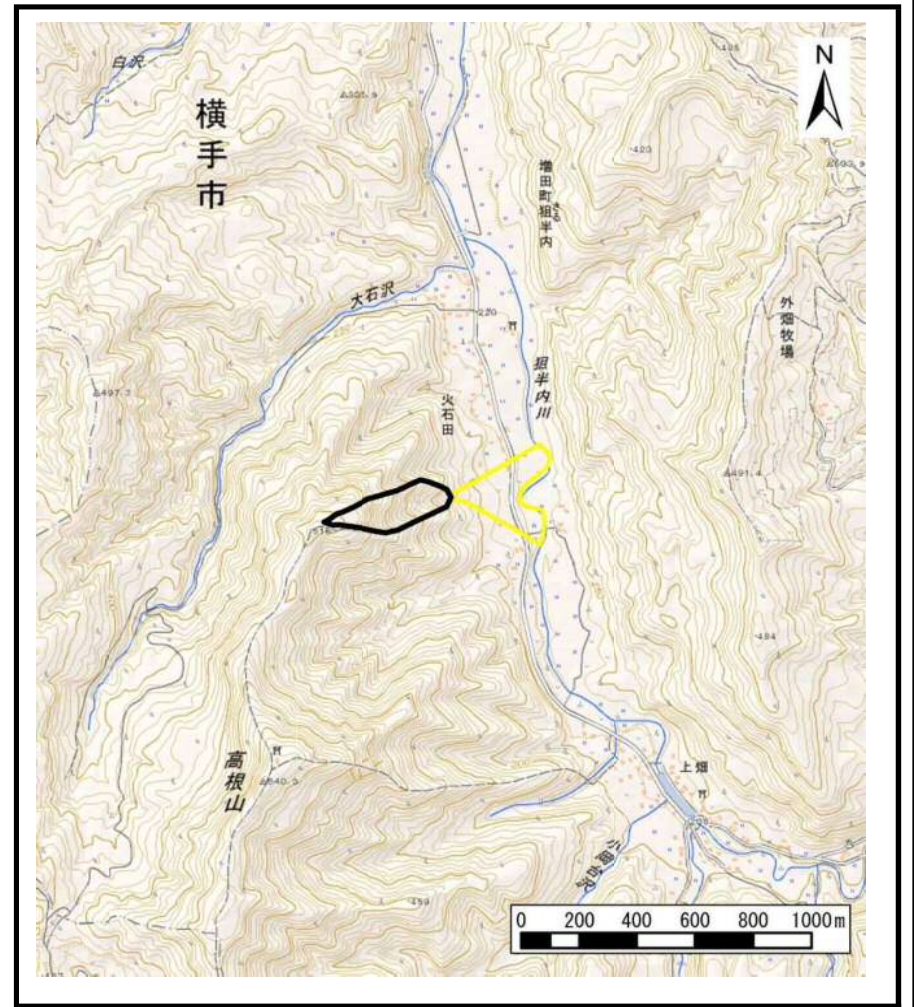


# 土砂災害警戒区域等の指定の公示に係る図書（その1）



(1/200,000)



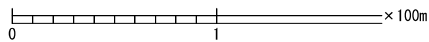
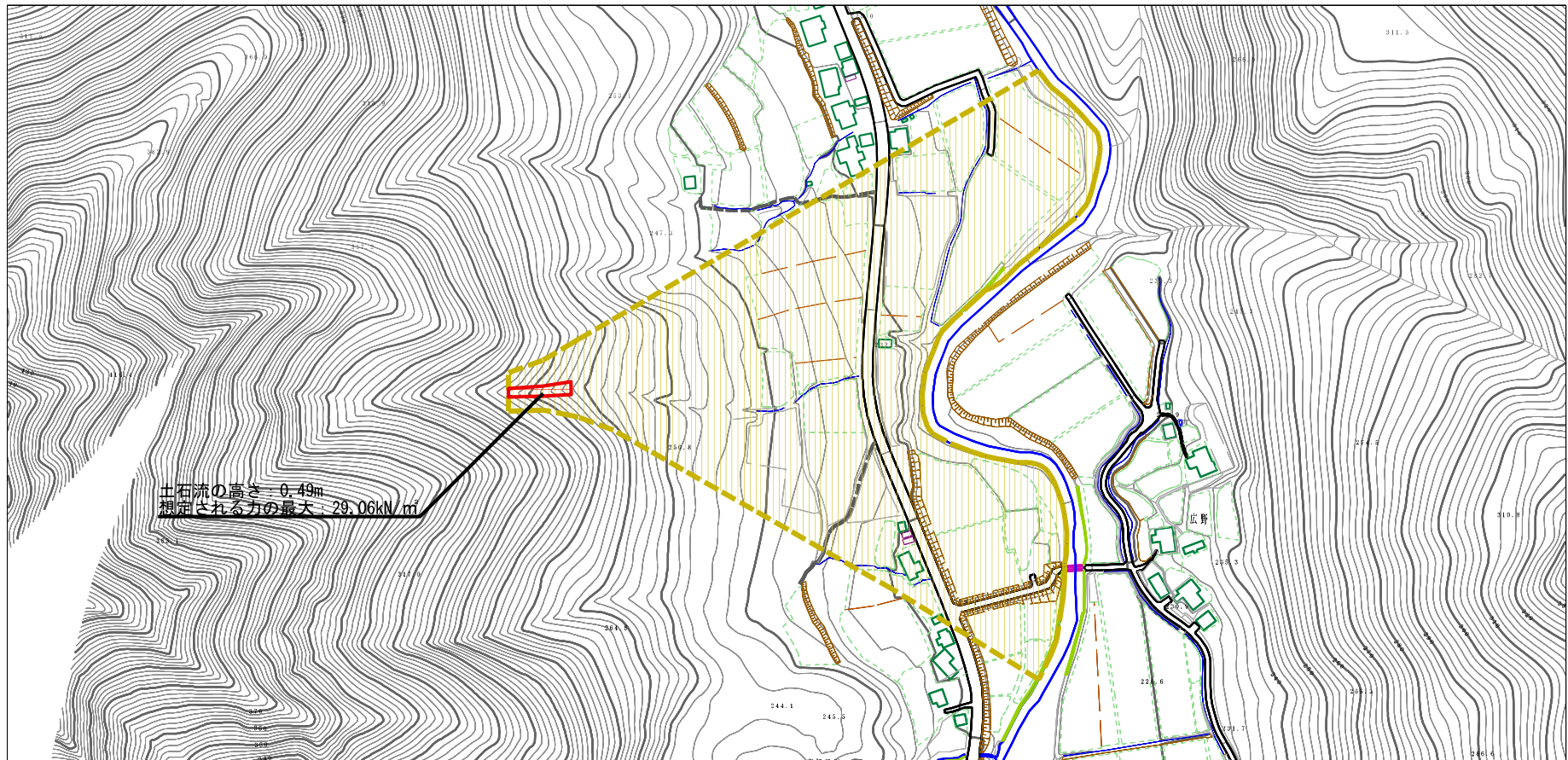
(1/25,000)

様式-1 (土) 土砂災害警戒区域・土砂災害特別警戒区域 位置図	自然現象の種類	土石流
	溪流番号	441-II-009
	溪流名	高根沢2
	所在地	秋田県横手市増田町狙半内字火石田、大槻沢、高根、梁場及び広野

この地図は、国土地理院長の承認を得て、同院発行の電子地形図25000及び電子地形図20万を複製したものである。（承認番号 平29情複、第1071号）



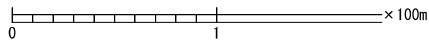
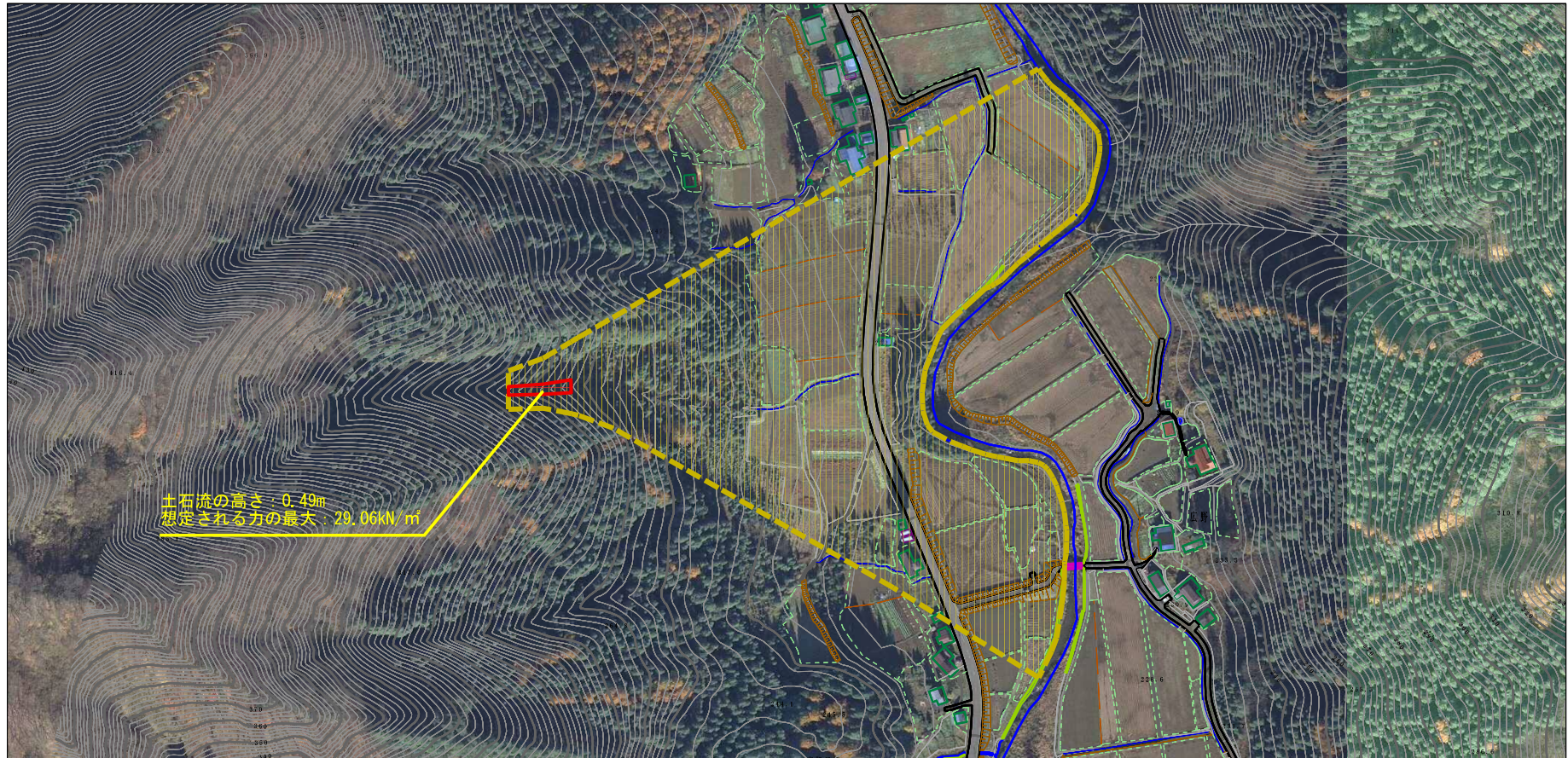
土砂災害警戒区域等の指定の公示に係る図書（その2）



様式-2 (土) 土砂災害警戒区域・土砂災害特別警戒区域 区域図	土砂災害防止法施行令第二条の基準に該当する区域		縮尺 1:2,500	自然現象 の種類	土石流	溪流番号	441-II-009
	土砂災害防止法施行令第三条の基準に該当する区域			告示番号	第240号	溪流名	高根沢2
	それ以外の区域			告示年月日	平成30年4月13日	所在地	秋田県横手市増田町狼半内宇 火石田、大槻沢、高根、梁増及び広野



参考資料 (その3)



参考資料	土石災害防止法施行令第二条の基準に該当する区域		縮尺 1:2,500	自然現象の種類	土石流	溪流番号	441-II-009	
	土石災害防止法施行令第三条の基準に該当する区域			告示番号	第240号	溪流名	高根沢2	
	土石流の高さが1mを超える場合、土石等の移動による力が500kN/m²を超える区域			告示年月日	平成30年4月13日	所在地	秋田県横手市増田町狼半内宇 火石田、大槻沢、高根、梁増及び広野	
	土石流の高さが1mを超える場合、土石等の移動による力が500kN/m²以下の区域							
	それ以外の区域							

