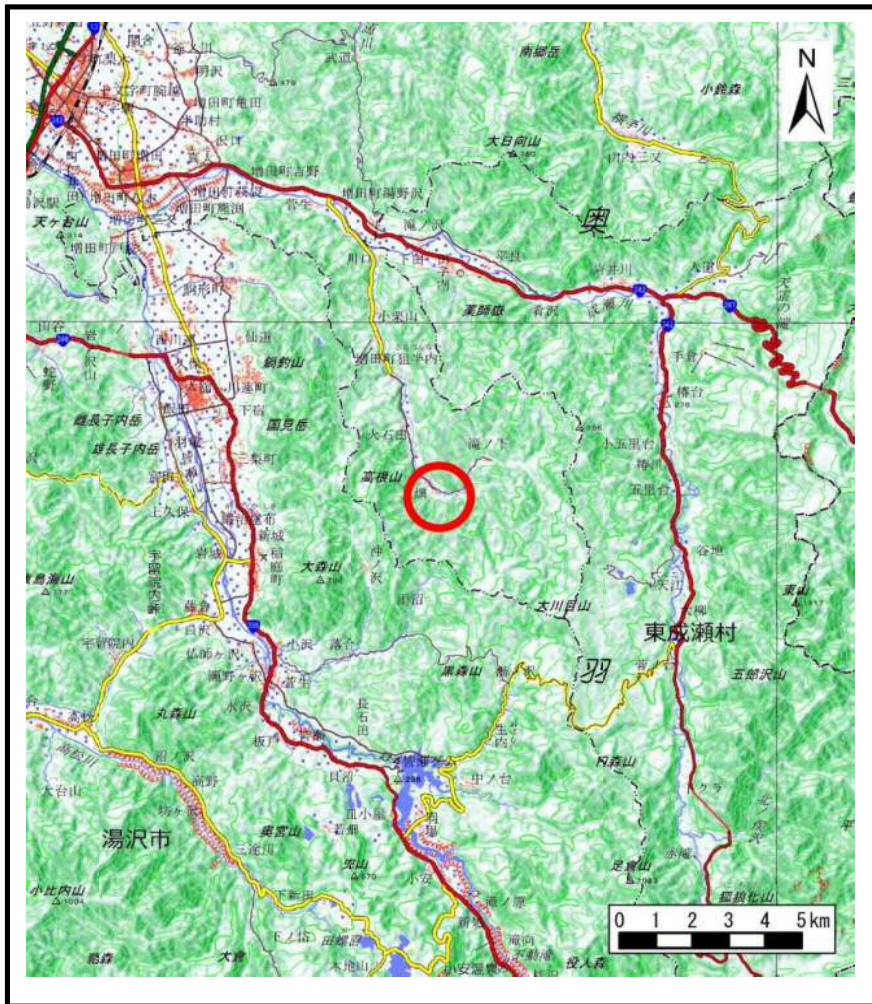
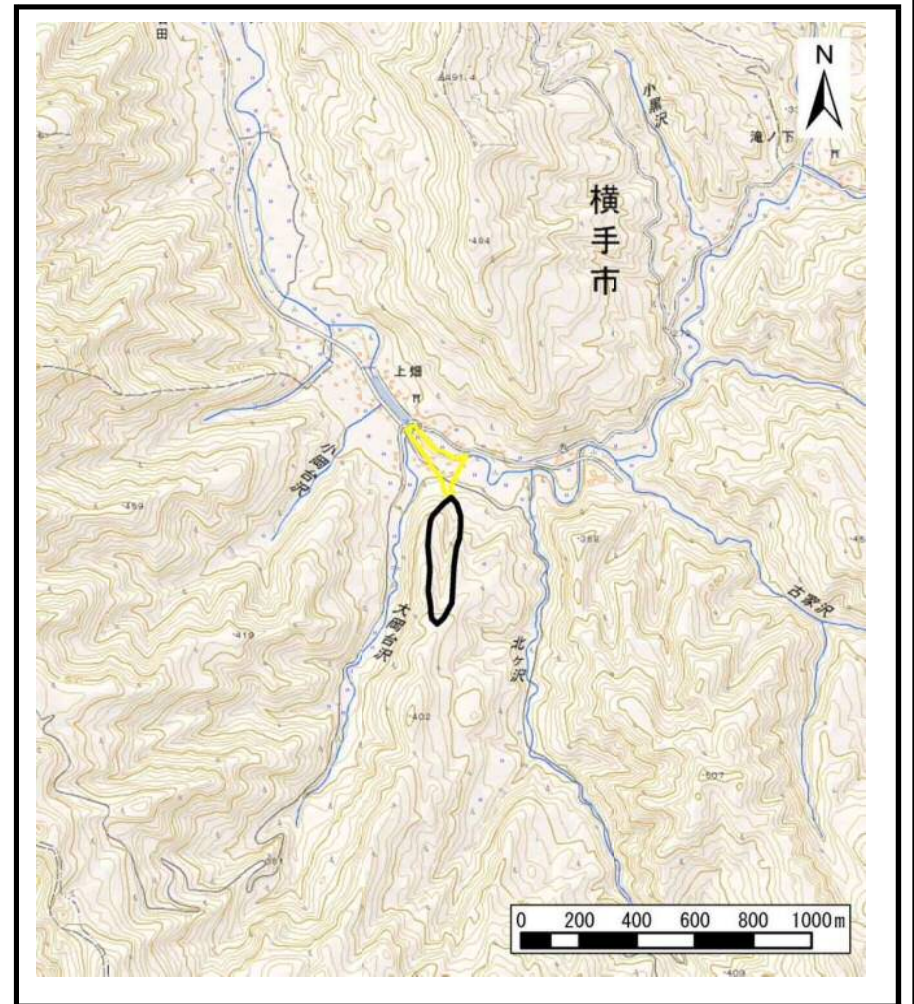


土砂災害警戒区域等の指定の公示に係る図書（その1）



(1/200,000)



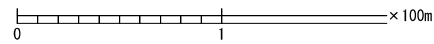
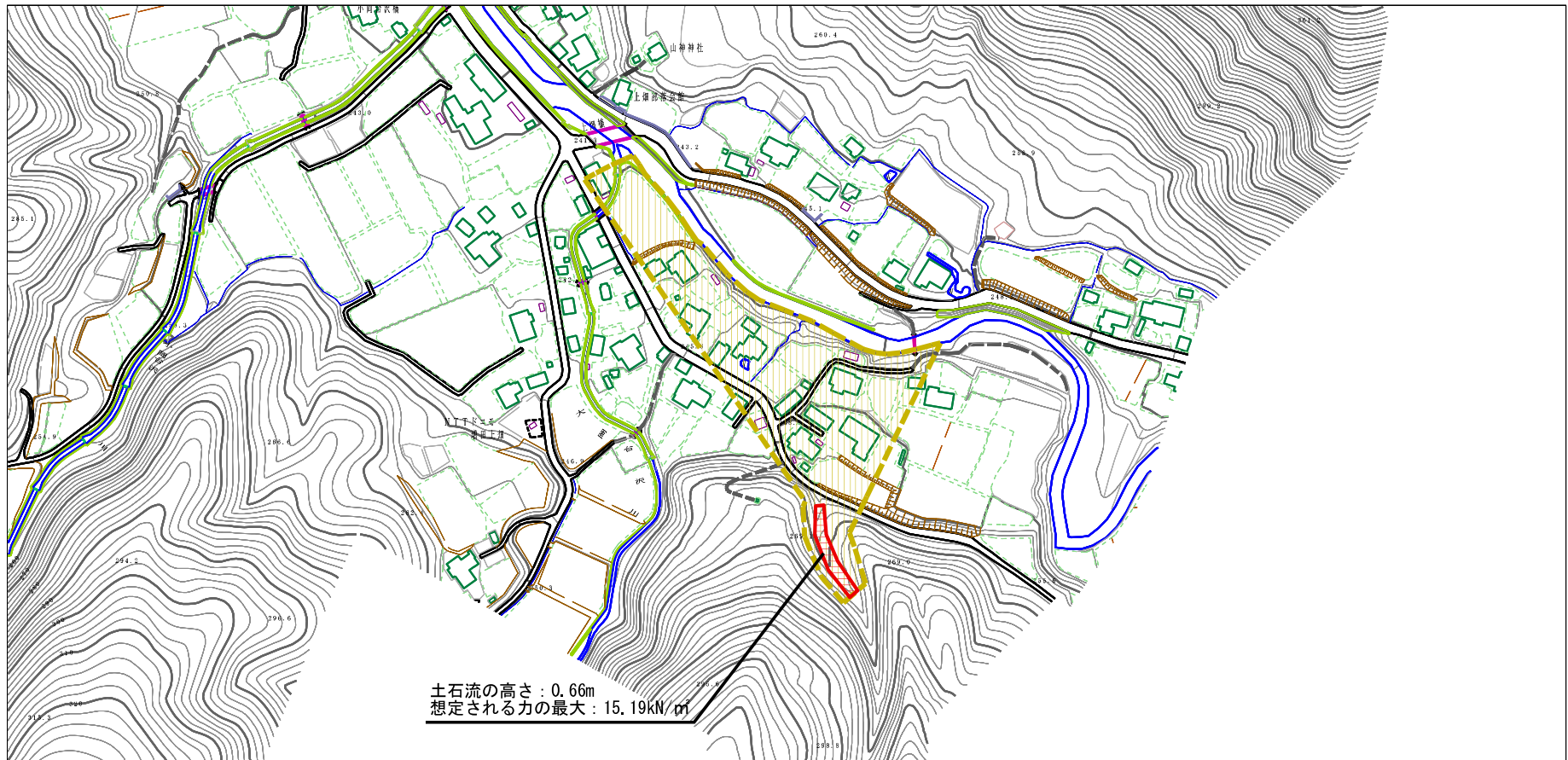
(1/25,000)

様式-1 (土)
土砂災害警戒区域・土砂災害特別警戒区域 位置図

自然現象の種類	土石流
溪流番号	441-II-006
溪流名	熊沢
所在地	秋田県横手市増田町狙半内字大畑、大岡台、上畑及び上エノ山

この地図は、国土地理院長の承認を得て、同院発行の電子地形図25000及び電子地形図20万を複製したものである。（承認番号 平29情複、第1071号）

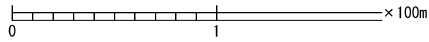
土砂災害警戒区域等の指定の公示に係る図書（その2）






土石流の高さ：0.66m
 想定される力の最大：15.19kN/m

様式-2（土） 土砂災害警戒区域・土砂災害特別警戒区域 区域図	土砂災害防止法施行令第二条の基準に該当する区域		縮尺 1:2,500	自然現象の種類	土石流	溪流番号	441-II-006
	土砂災害防止法施行令第三条の基準に該当する区域			告示番号	第240号	溪流名	熊沢
	それ以外の区域			告示年月日	平成30年4月13日	所在地	秋田県横手市増田町堀半内宇大畑、大岡台、上畑及び上エノ山

参考資料 (その3)



参考資料

土石災害防止法施行令第2条の基準に該当する区域		 縮尺 1:2,500	自然現象の種類	土石流	溪流番号	441-II-006
土石流の高さが1mを超える場合、土石等の移動による力が50kN/m ² を超える区域			告示番号	第240号	溪流名	熊沢
土石災害防止法施行令第3条の基準に該当する区域			告示年月日	平成30年4月13日	所在地	秋田県横手市増田町堀半内宇大畑、大岡台、上畑及び上エノ山
それ以外の区域						

横断測線の区間	土石流の力 (kN/m ²)	土石流の高さ (m)	区分
0~1	13.87	0.54	R
1~2	12.82	0.55	R
2~3	15.19	0.66	R
3~4	7.01	0.37	Y
4~5	6.73	0.36	Y
5~6	6.14	0.36	Y
6~7	5.46	0.35	Y
7~8	5.01	0.35	Y
8~9	5.03	0.35	Y
9~10	4.16	0.35	Y
10~11	3.49	0.35	Y
11~12	3.05	0.35	Y
12~13	1.89	0.39	Y
13~14	1.47	0.42	Y
14~15	0.98	0.49	Y

横断測線の区間	土石流の力 (kN/m ²)	土石流の高さ (m)	区分

凡例

区域種別	区分	
土砂災害防止法施行令第二条の基準に該当する区域 (土砂災害防止法施行第三条の基準に該当する区域を除く)	Y	
土砂災害防止法施行令第二条・第三条の基準に該当する区域	土石流の高さが1mを超える場合、土石等の移動による力が50kN/m ² を超える区域	R
	土石流の高さが1mを超える場合、土石等の移動による力が50kN/m ² を超えない区域	R
	その他の区域	R

※Rのみ、各区分における土石流の力(kN/m²)及び土石流の高さ(m)の最大値を赤く図示している