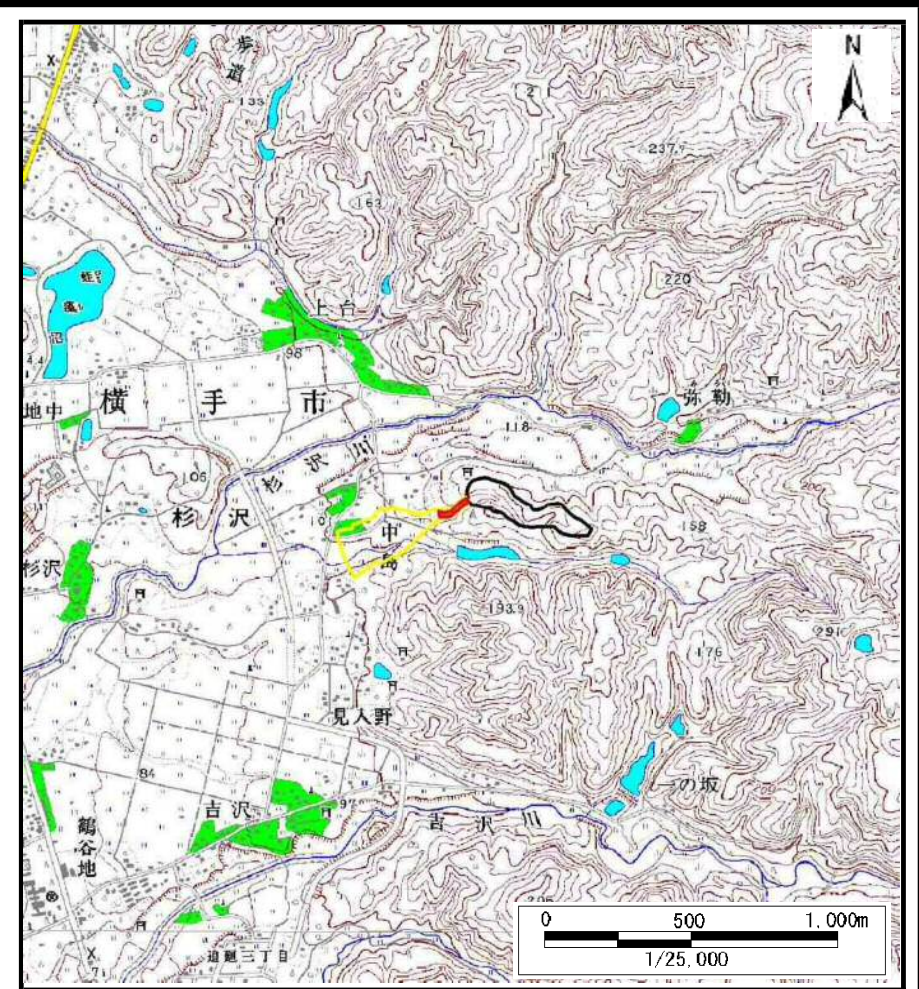
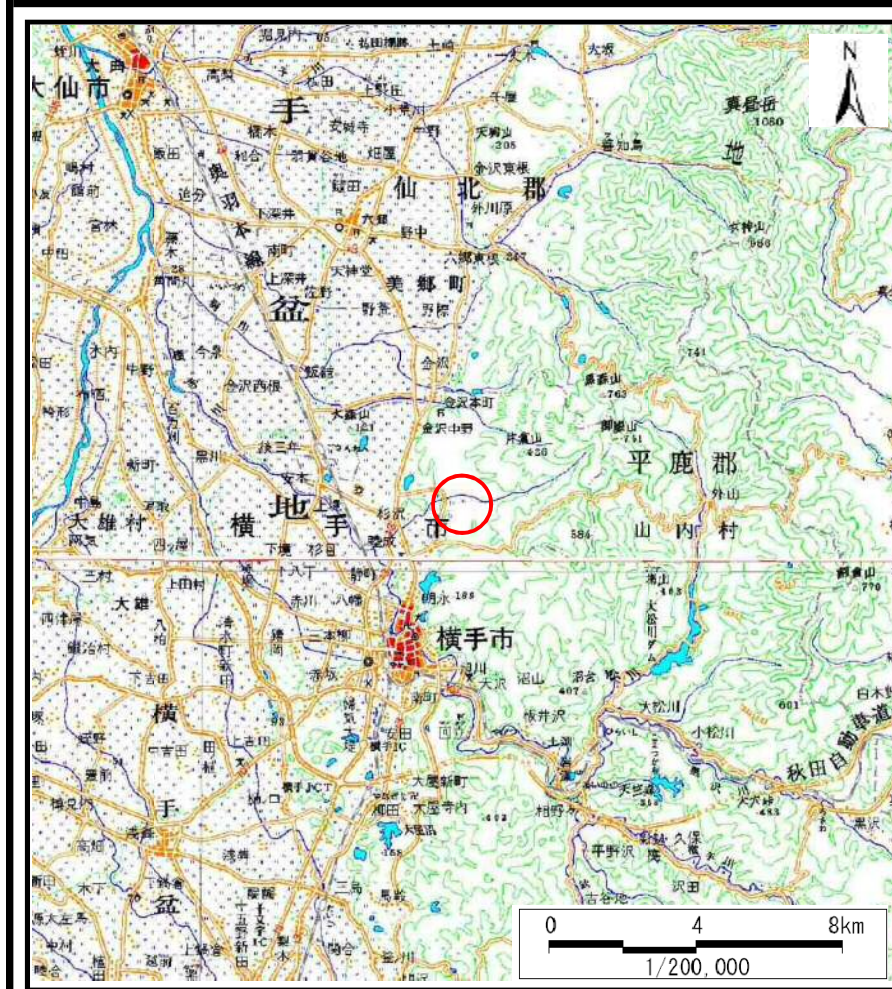


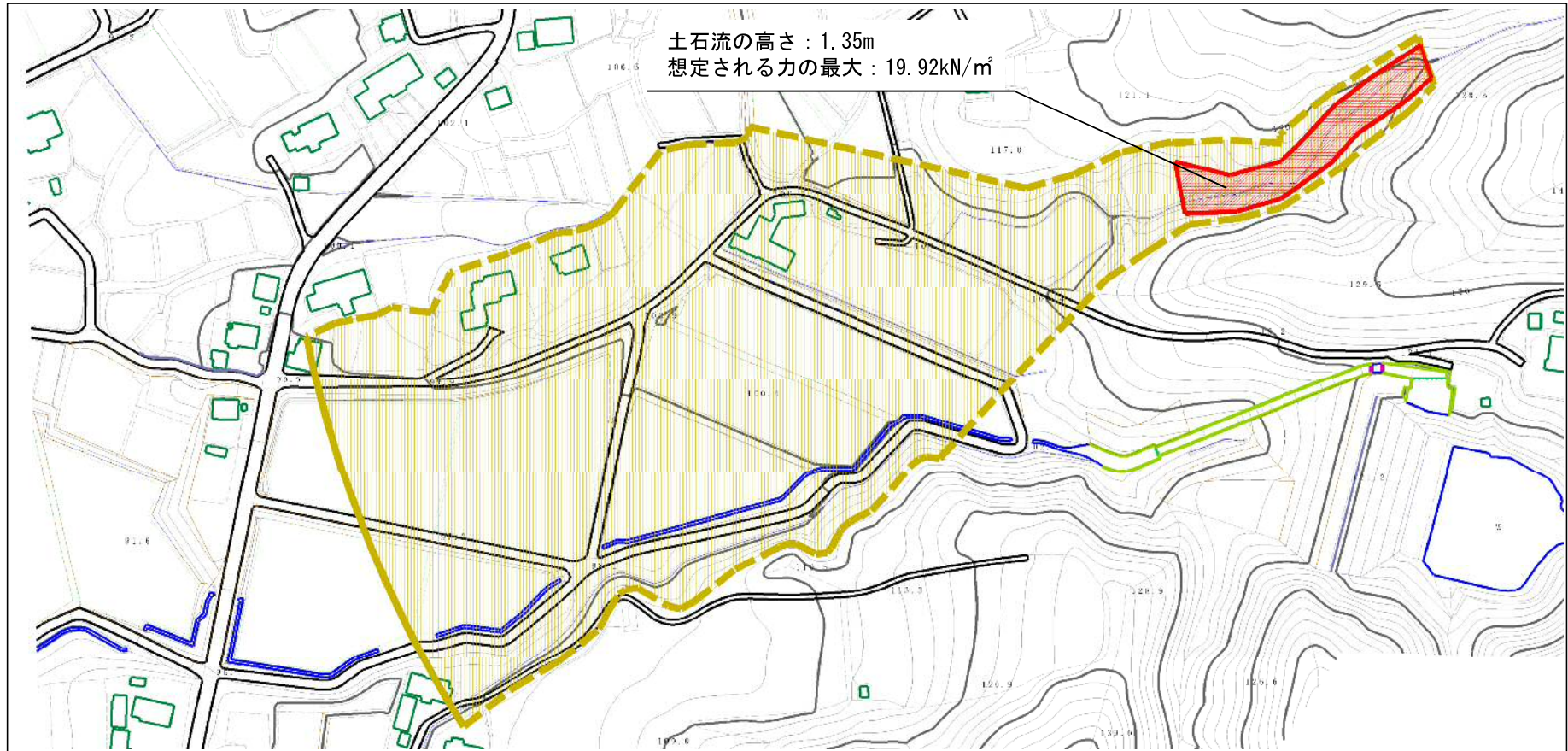
## 土砂災害警戒区域等の指定の公示に係る図書（その1）



様式-1 (土) 土砂災害警戒区域・土砂災害特別警戒区域 位置図	自然現象の種類	土石流
	溪流番号	203-Ⅲ-007
	溪流名	中島沢
	所在地	秋田県横手市杉沢字中島及び同市みたけ字杉沢

この地図は、国土地理院長の承認を得て、同院発行の数値地図20000(地図画像)及び数値地図25000(地図画像)を複製したものである。(承認番号 平28情復、第812号)

# 土砂災害警戒区域等の指定の公示に係る図書（その2）



0 ————— × 100m

様式－2（土）

土砂災害警戒区域・土砂災害特別警戒区域  
区域図

土砂災害防止法施行令第二条の基準に該当する区域  
(土砂災害警戒区域)

土砂災害防止  
法施行令第三  
条の基準に該  
当する区域  
(土砂災害特別  
警戒区域)

土石流の高さが1mを超える場合、土石等の  
移動による力が50kN/m<sup>2</sup>を超える区域

土石流の高さが1mを超える場合、土石等の  
移動による力が50kN/m<sup>2</sup>以下の区域

それ以外の区域



縮尺  
1:2,500

自然現象  
の種類

土石流

告示番号

第240号

告示年月日

平成29年5月2日

溪流番号

203-III-007

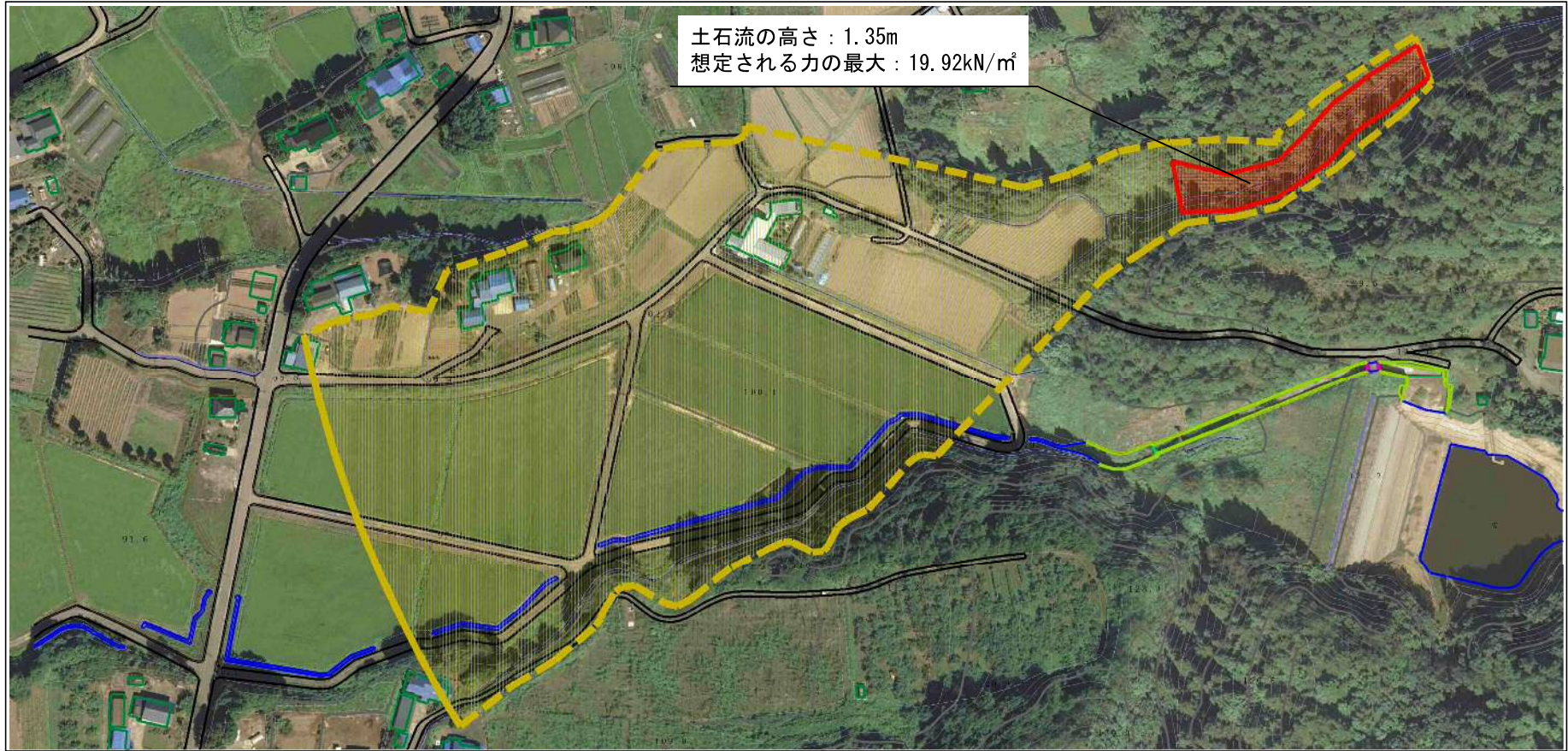
溪流名

中島沢

所在地

秋田県横手市杉沢字中島  
及び同市みたけ字杉沢

# 参考資料 (その3)



0 100m

## 参考資料

参考資料	土石災害防止法施行令第二条の基準に該当する区域 (土石災害警戒区域)			N 縮尺 1:2,500	自然現象 の種類	土石流	溪流番号	203-Ⅲ-007
	土石災害防止 法施行令第三 条の基準に該 当する区域 (土石災害特別 警戒区域)	土石流の高さが1mを超える場合、土石等の 移動による力が50kN/mを超える区域			告示番号	第240号	溪流名	中島沢
		土石流の高さが1mを超える場合、土石等の 移動による力が50kN/m以下の区域			告示年月日	平成29年5月2日	所在地	秋田県横手市杉沢字中島 及び同市みたけ字杉沢
		それ以外の区域						

## 土砂災害警戒区域等の指定の公示に係る図書(その3)

横断測線の区間	土石流の力(kN/m <sup>2</sup> )	土石流の高さ(m)	区分	横断測線の区間	土石流の力(kN/m <sup>2</sup> )	土石流の高さ(m)	区分
0~1	18.69	1.30	R	26~27	3.27	1.18	Y
1~2	19.92	1.35	R	27~28	2.29	1.38	Y
2~3	18.94	1.35	R	28~29	4.74	0.96	Y
3~4	17.84	1.34	R	29~30	3.65	1.09	Y
4~5	18.00	1.35	R	30~31	4.19	1.02	Y
5~6	12.82	1.11	R				
6~7	12.52	1.11	R				
7~8	7.49	0.88	Y				
8~9	8.74	0.95	Y				
9~10	7.31	0.89	Y				
10~11	6.33	0.92	Y				
11~12	6.66	0.90	Y				
12~13	5.79	0.94	Y				
13~14	5.22	0.97	Y				
14~15	6.19	0.89	Y				
15~16	5.61	0.94	Y				
16~17	5.71	0.93	Y				
17~18	6.22	0.89	Y				
18~19	9.48	1.38	Y				
19~20	6.56	0.89	Y				
20~21	6.50	0.90	Y				
21~22	5.46	0.98	Y				
22~23	5.62	0.97	Y				
23~24	5.62	0.97	Y				
24~25	3.84	1.11	Y				
25~26	3.84	1.11	Y				

様式-3(土) 建築物の構造の規制に必要な衝撃に関する事項	自然現象の種類	土石流	溪流番号	203-Ⅲ-007
	告示番号	第240号	溪流名	中島沢
	告示年月日	平成29年5月2日	所在地	秋田県横手市杉沢字中島及び同市みたけ字杉沢