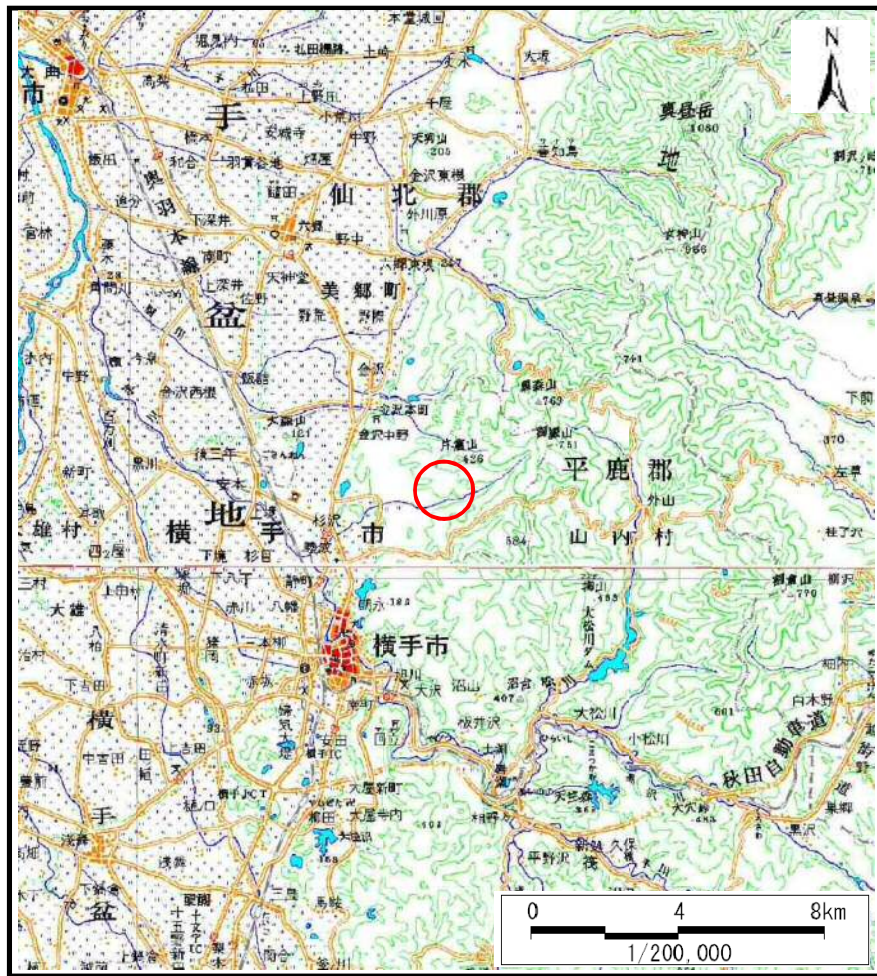
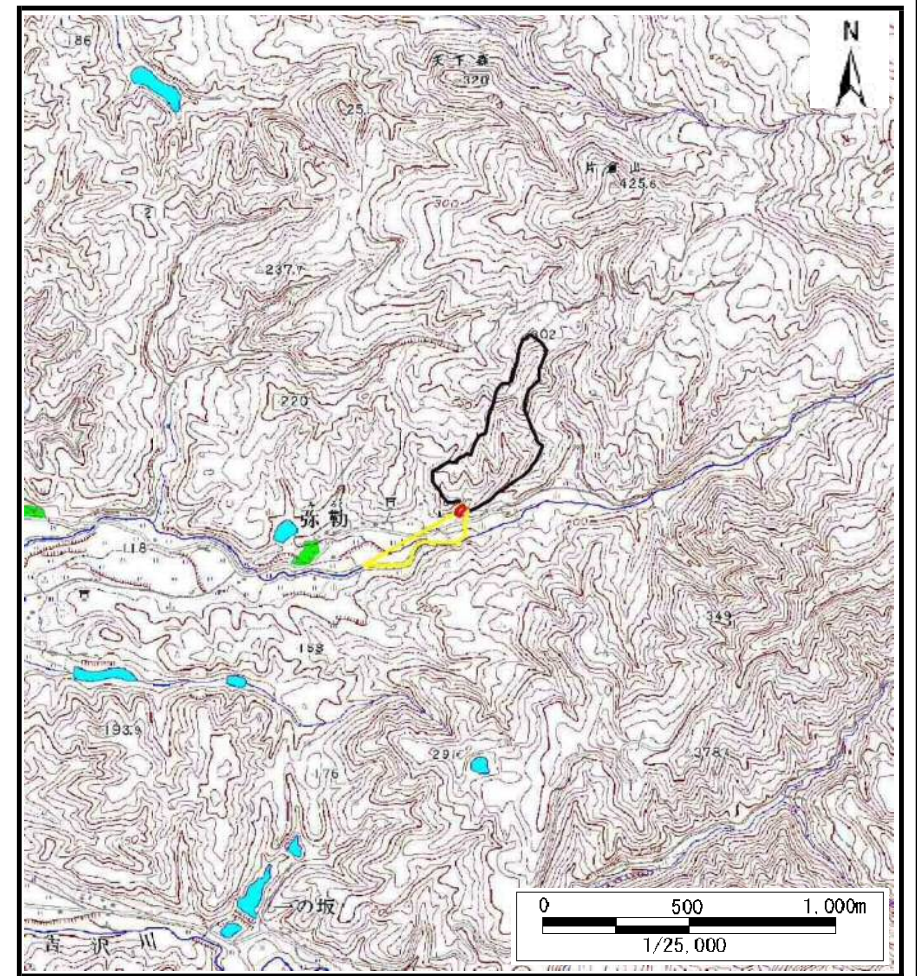


## 土砂災害警戒区域等の指定の公示に係る図書（その1）



(1/200,000)



(1/25,000)

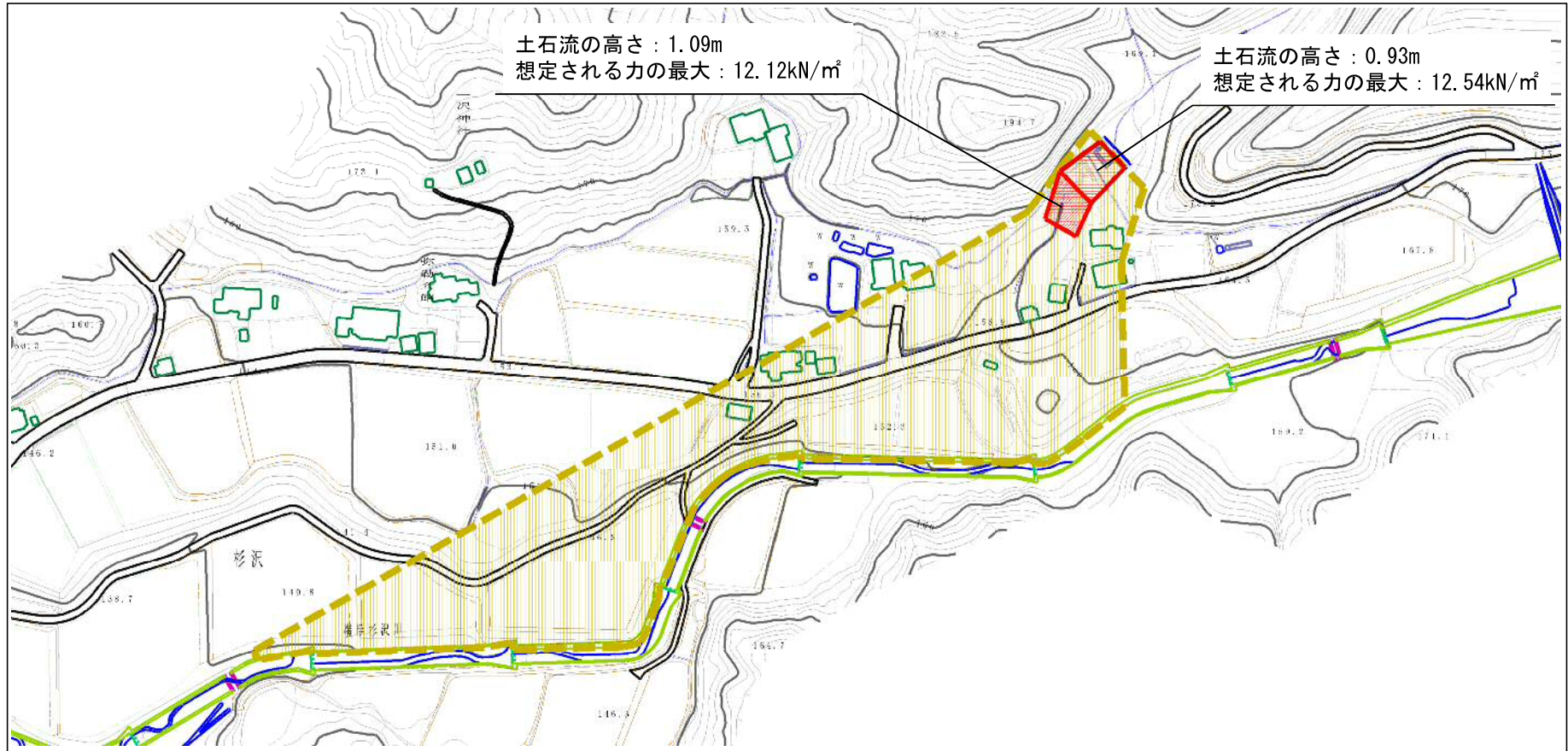
様式-1 (土)  
土砂災害警戒区域・土砂災害特別警戒区域 位置図

自然現象の種類	土石流
溪流番号	203-II-022
溪流名	才の神沢
所在地	秋田県横手市杉沢字才ノ神、市ノ沢、弥勒及び角代沢

この地図は、国土地理院長の承認を得て、同院発行の数値地図200000(地図画像)及び数値地図25000(地図画像)を複製したものである。(承認番号 平28情複、第812号)



## 土砂災害警戒区域等の指定の公示に係る図書（その2）



0 ————— × 100m

様式-2 (土)

土砂災害警戒区域・土砂災害特別警戒区域図

土砂災害防止法施行令第二条の基準に該当する区域  
(土砂災害警戒区域)

土砂災害防止法施行令第三条の基準に該当する区域  
(土砂災害特別警戒区域)

土石流の高さが1mを超える場合、土石等の移動による力が50kN/mを超える区域

土石流の高さが1mを超える場合、土石等の移動による力が50kN/m以下の区域

それ以外の区域



縮尺  
1:2,500

自然現象の種類

土石流

告示番号

第240号

告示年月日

平成29年5月2日

溪流番号

203-II-022

溪流名

才の神沢

所在地

秋田県横手市杉沢字才ノ神、市ノ沢、弥勤及び角代沢



## 参考資料（その3）



0 ————— 1 ————— × 100m

**参考資料**

土砂災害防止法施行令第三 条の基準に該 当する区域 (土砂災害特別 警戒区域)	土砂災害防止法施行令第二条の基準に該当する区域 (土砂災害警戒区域)		N  縮尺 1:2,500	自然現象 の種類	土石流	溪流番号	203-II-022
	土石流の高さが1mを超える場合、土石等の 移動による力が50kN/mを超える区域			告示番号	第240号	溪流名	才の神沢
	土石流の高さが1mを超える場合、土石等の 移動による力が50kN/m以下の区域			告示年月日	平成29年5月2日	所在地	秋田県横手市杉沢字才ノ神、市ノ沢、 弥勤及び角代沢
	それ以外の区域						

