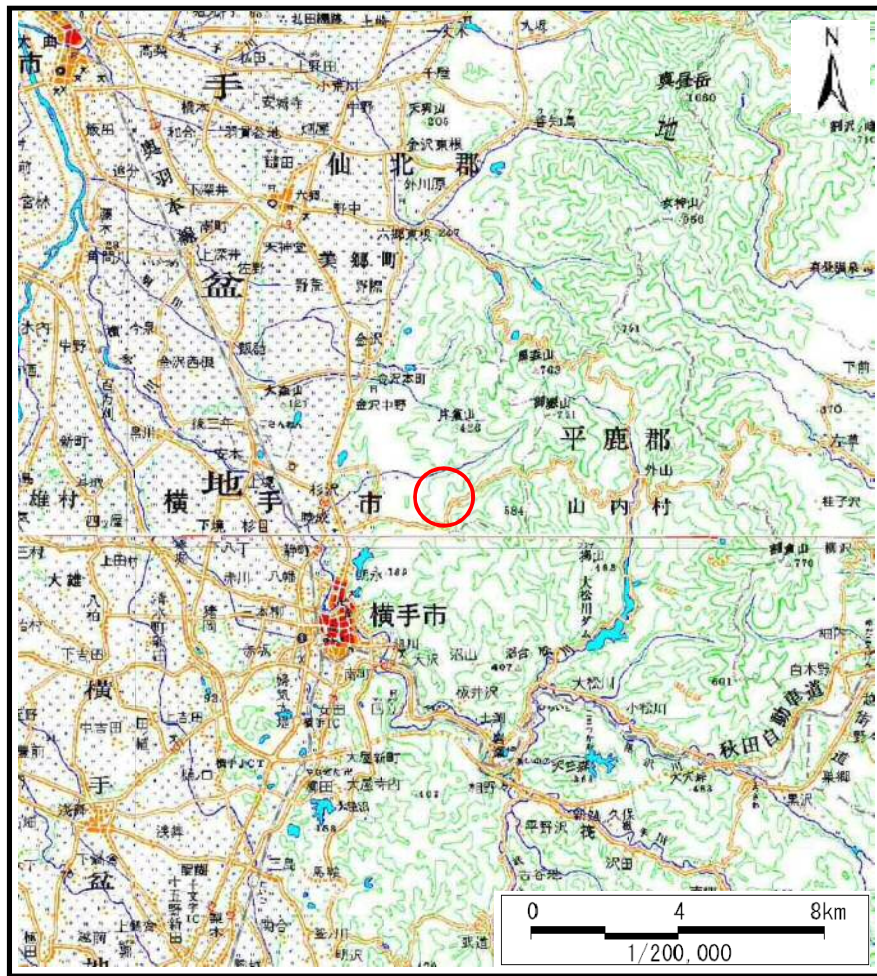
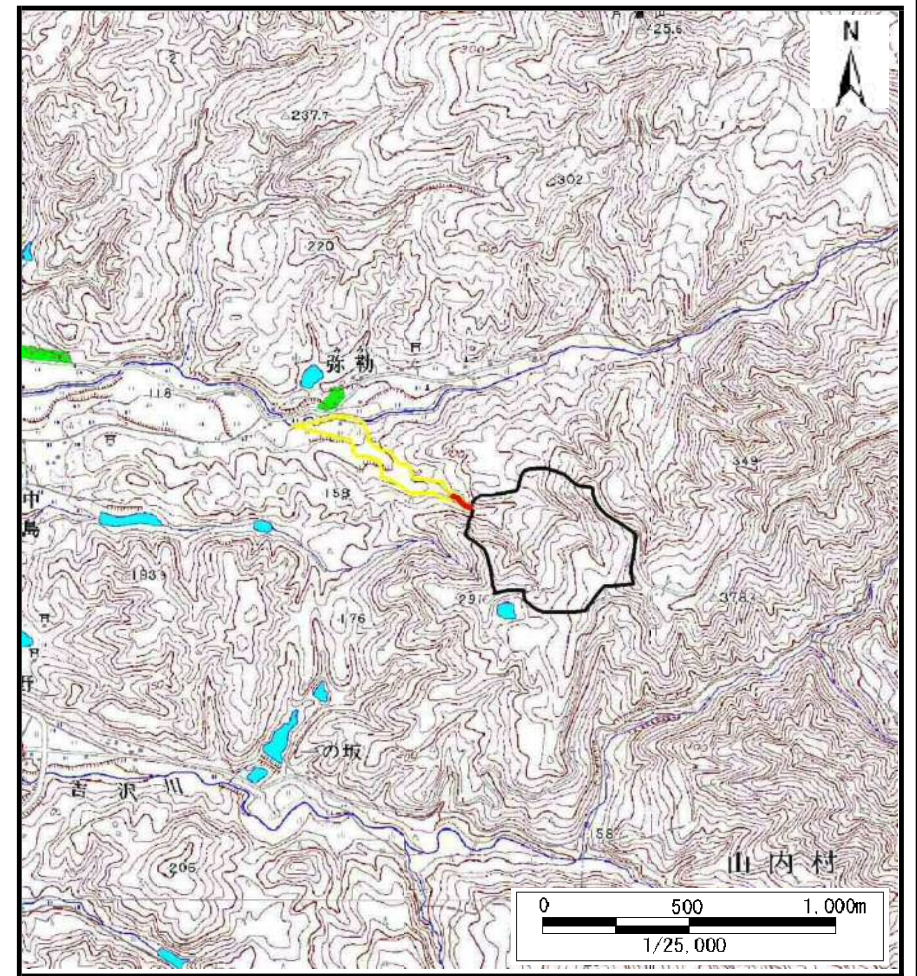


土砂災害警戒区域等の指定の公示に係る図書（その1）



(1/200,000)



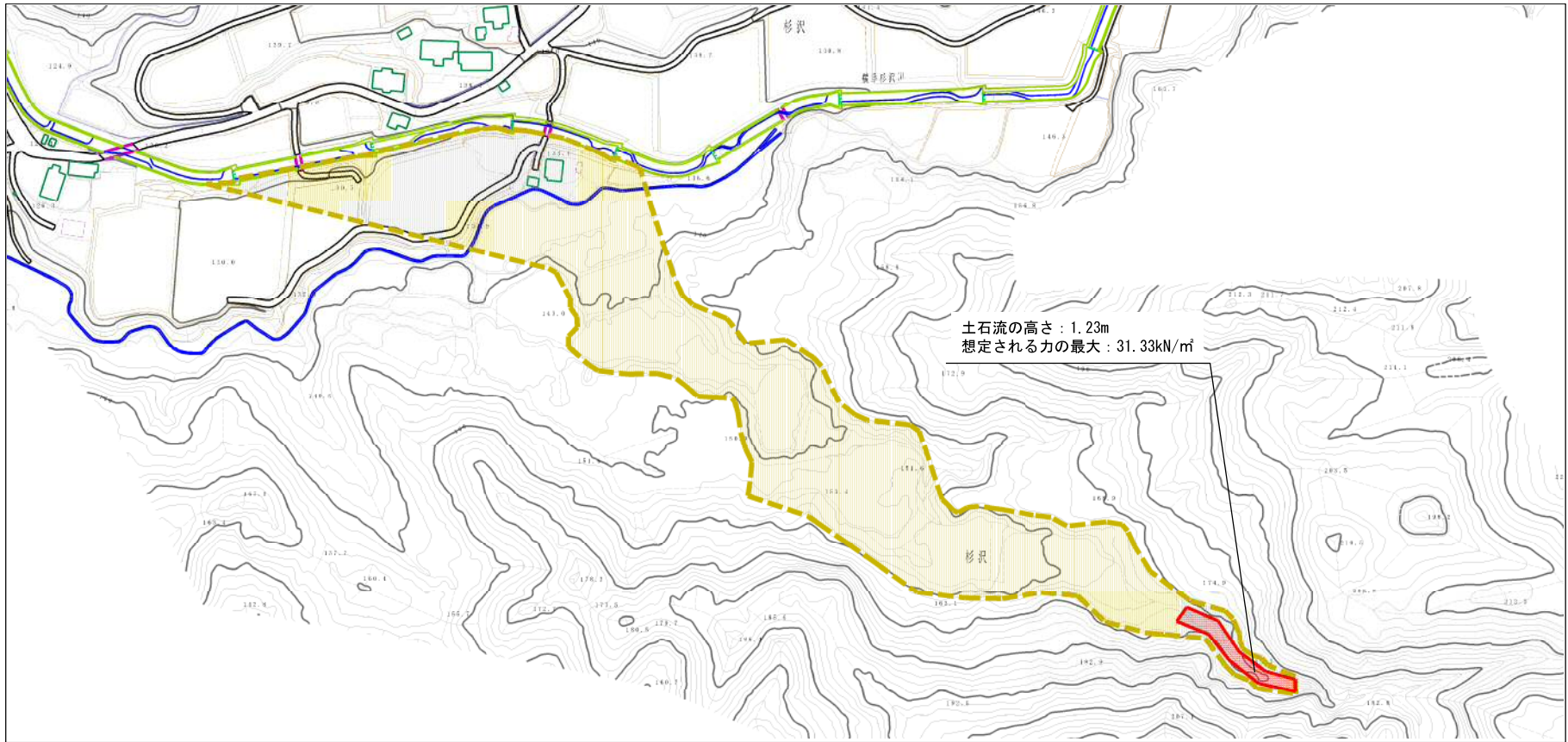
(1/25,000)

様式－1（土）
土砂災害警戒区域・土砂災害特別警戒区域 位置図

自然現象の種類	土石流
溪流番号	203-Ⅱ-021
溪流名	角代沢
所在地	秋田県横手市杉沢字角代沢及び内清水ケ台

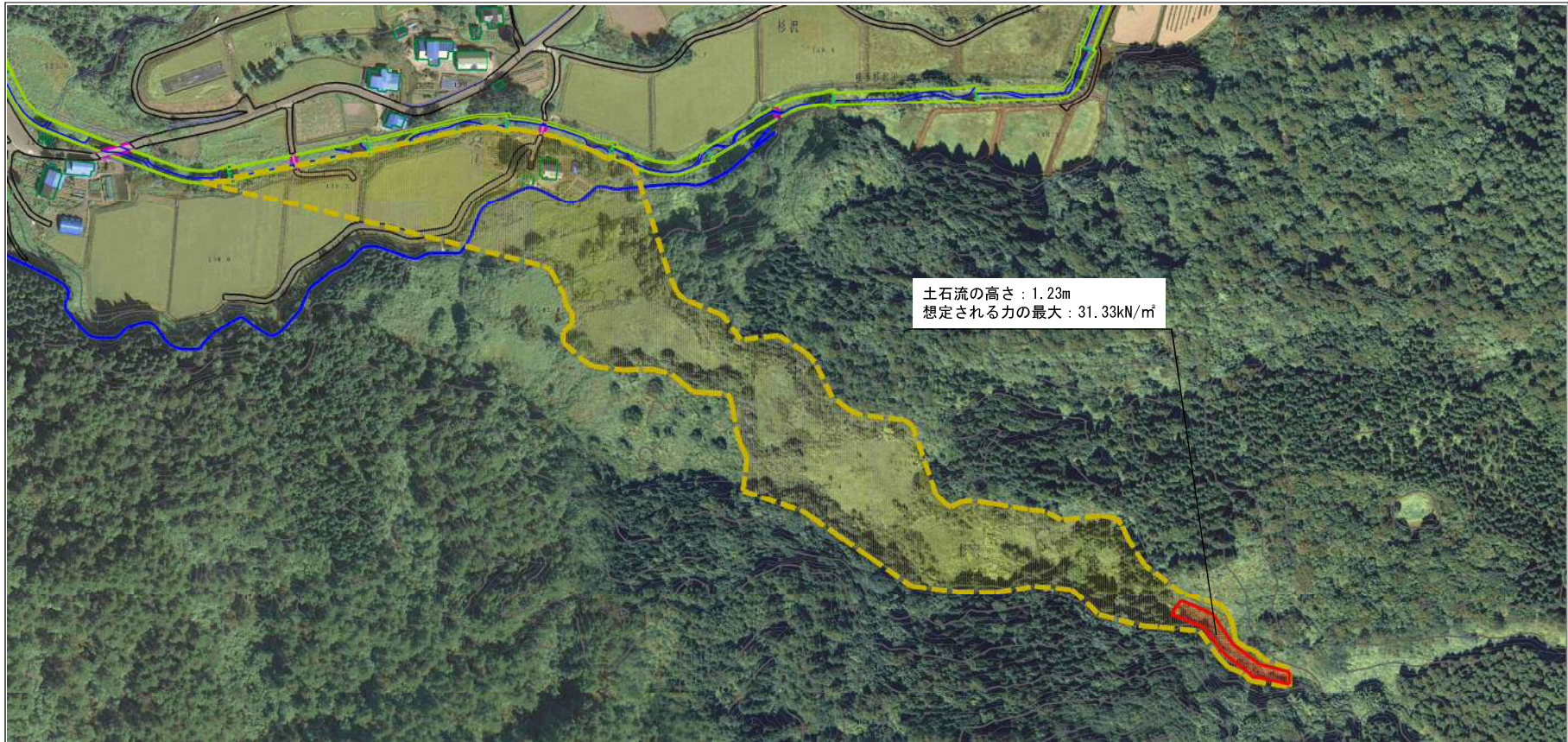
この地図は、国土地理院長の承認を得て、同院発行の数値地図200000(地図画像)及び数値地図25000(地図画像)を複製したものである。(承認番号 平28情複、第812号)

土砂災害警戒区域等の指定の公示に係る図書（その2）



様式-2（土） 土砂災害警戒区域・土砂災害特別警戒区域 区域図	土砂災害防止法施行令第二条の基準に該当する区域 （土砂災害警戒区域）		N 縮尺 1:2,500	自然現象 の種類	土石流	溪流番号	203-II-021
	土砂災害防止 法施行令第三 条の基準に該 当する区域 （土砂災害特 別警戒区域）			告示番号	第240号	溪流名	角代沢
	それ以外の区域			告示年月日	平成29年5月2日	所在地	秋田県横手市杉沢字角代 沢及び内清水ヶ台

参考資料 (その3)



土石流の高さ：1.23m
 想定される力の最大：31.33kN/m²



参考資料	土石流災害防止法施行令第二条の基準に該当する区域 (土石災害警戒区域)		N 縮尺 1:2,500	自然現象の種類	土石流	溪流番号	203-II-021
	土石流災害防止法施行令第三條の基準に該当する区域 (土石災害特別警戒区域)			告示番号	第240号	溪流名	角代沢
	それ以外の区域			告示年月日	平成29年5月2日	所在地	秋田県横手市杉沢字角代沢及び内清水ヶ台

土砂災害警戒区域等の指定の公示に係る図書(その3)

横断測線の区間	土石流の力(kN/m ²)	土石流の高さ(m)	区分	横断測線の区間	土石流の力(kN/m ²)	土石流の高さ(m)	区分
0~1	31.33	1.23	R	26~27	5.20	0.69	Y
1~2	30.45	1.27	R	27~28	5.21	0.69	Y
2~3	19.41	1.08	R	28~29	5.13	0.69	Y
3~4	17.41	1.06	R	29~30	10.01	0.97	Y
4~5	8.46	0.61	Y	30~31	3.52	0.80	Y
5~6	13.45	0.90	Y	31~32	2.23	0.95	Y
6~7	7.66	0.62	Y				
7~8	7.84	0.62	Y				
8~9	7.90	0.62	Y				
9~10	6.79	0.63	Y				
10~11	5.59	0.65	Y				
11~12	5.12	0.66	Y				
12~13	5.10	0.66	Y				
13~14	5.13	0.66	Y				
14~15	4.80	0.67	Y				
15~16	6.08	0.76	Y				
16~17	5.57	0.67	Y				
17~18	5.44	0.67	Y				
18~19	5.43	0.67	Y				
19~20	5.66	0.66	Y				
20~21	5.43	0.67	Y				
21~22	5.55	0.67	Y				
22~23	9.56	1.00	Y				
23~24	5.46	0.67	Y				
24~25	5.71	0.66	Y				
25~26	5.33	0.68	Y				

様式-3(土) 建築物の構造の規制に必要な衝撃に関する事項	自然現象の種類	土石流	溪流番号	203-II-021
	告示番号	第240号	溪流名	角代沢
	告示年月日	平成29年5月2日	所在地	秋田県横手市杉沢字角代沢及び内清水ヶ台