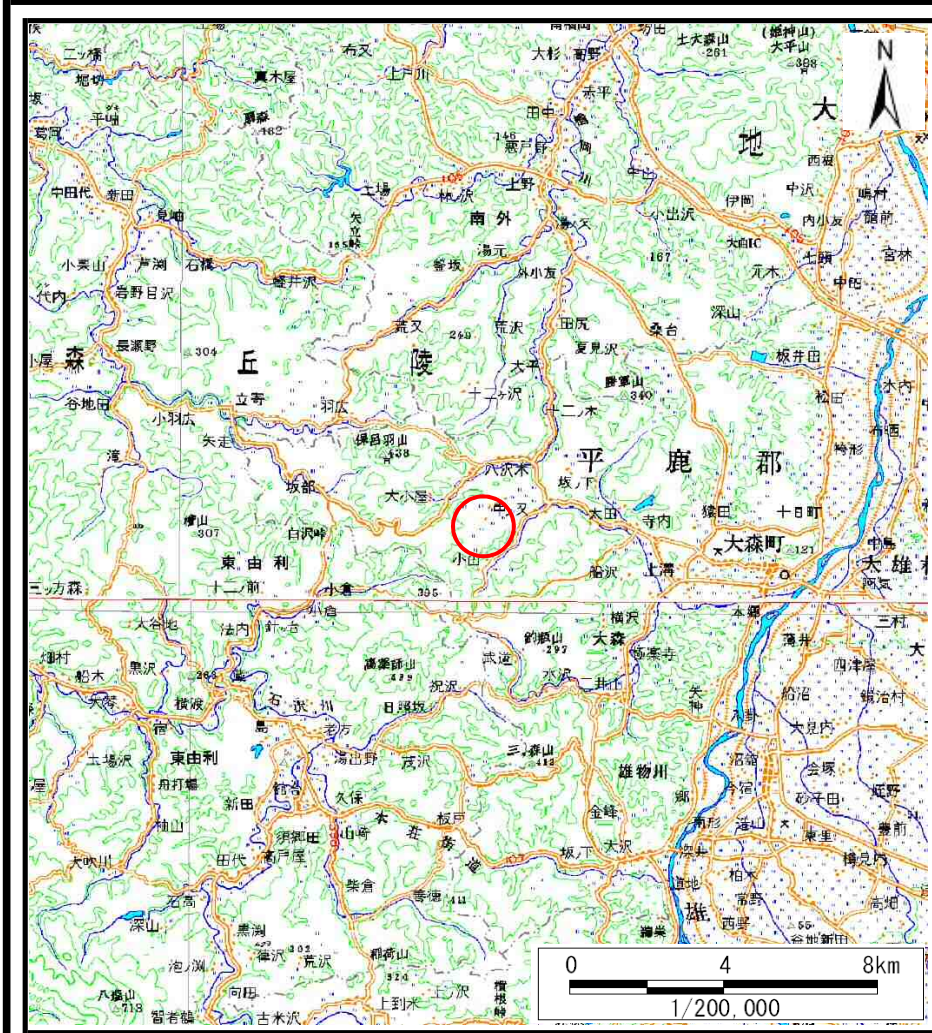
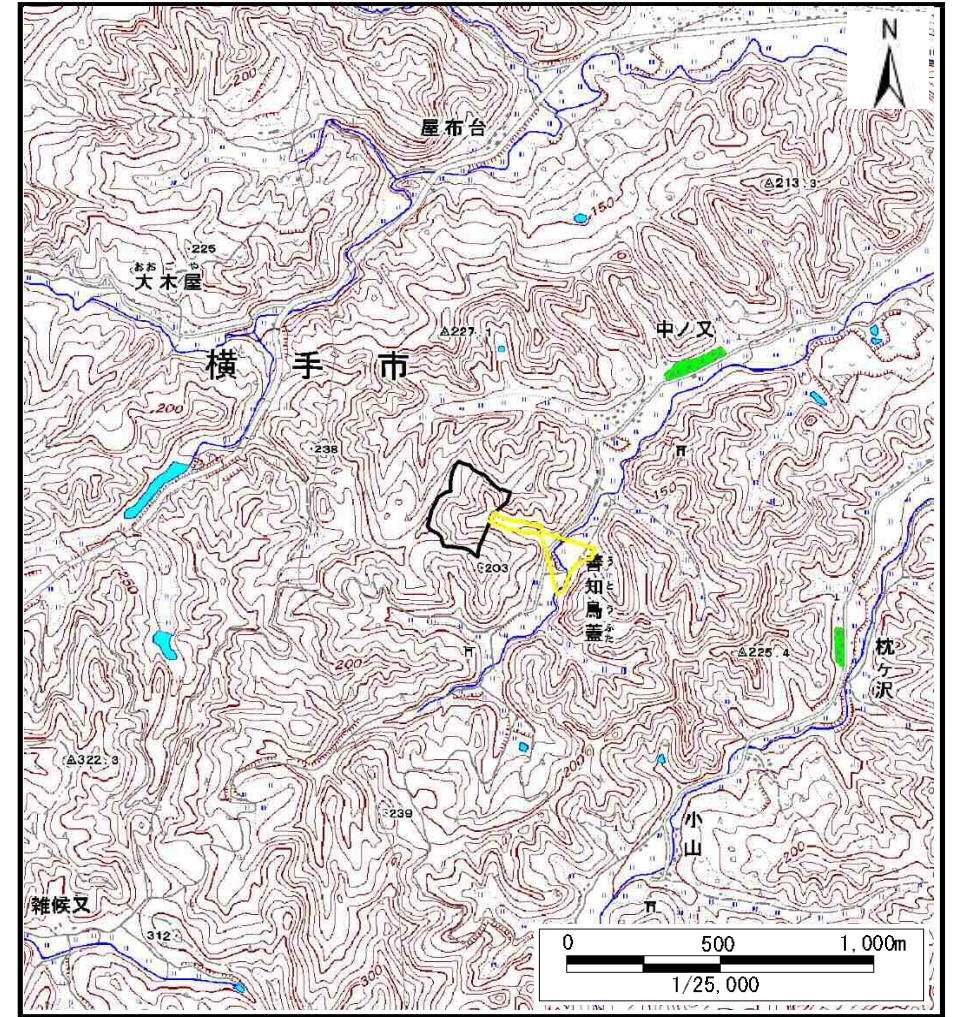


土砂災害警戒区域等の指定の公示に係る図書（その1）



(1/200,000)

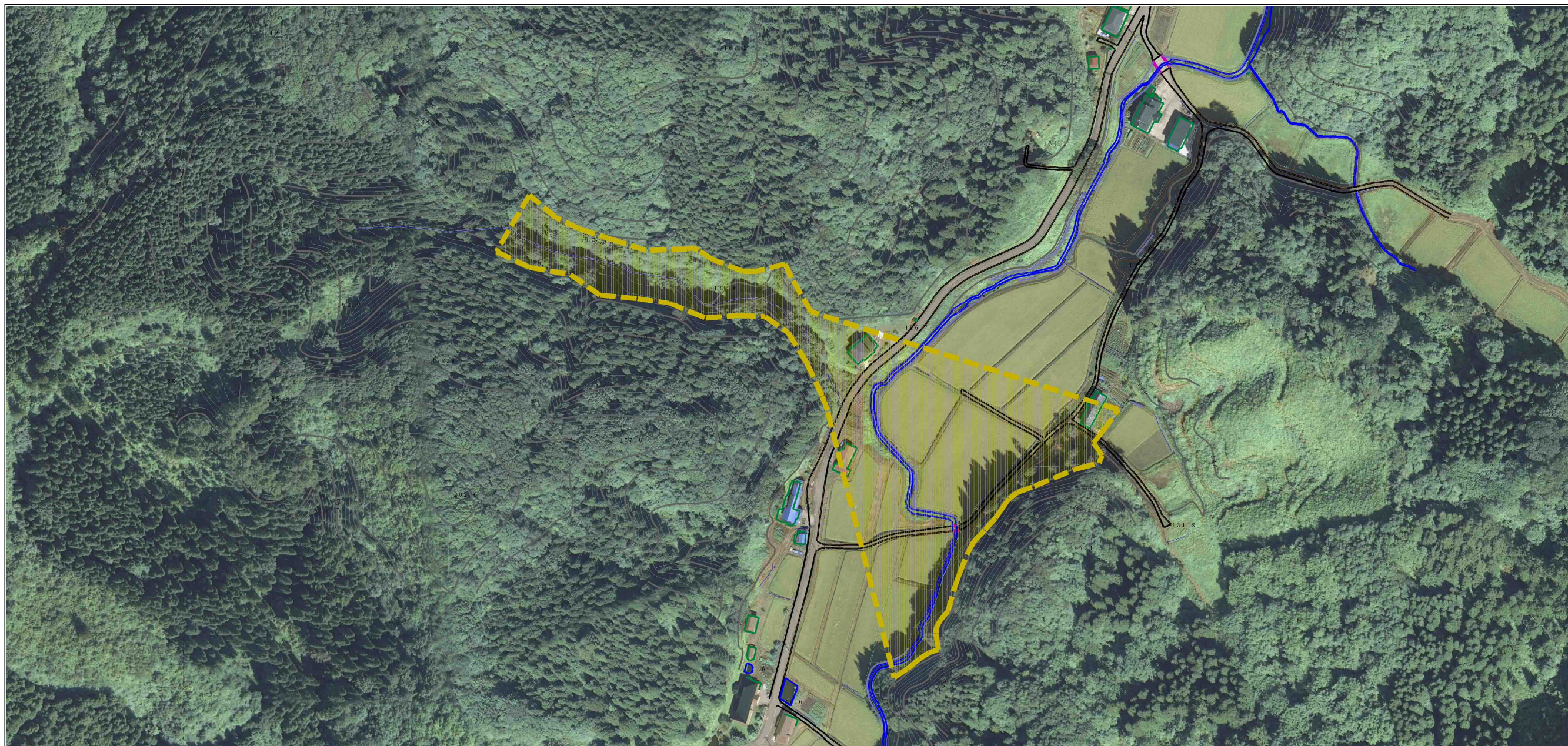


(1/25,000)


様式-1 (土) 土砂災害警戒区域 位置図	自然現象の種類	土石流
	溪流番号	444-II-064
	溪流名	南善知鳥蓋沢
	所在地	秋田県横手市大森町八沢木字善知鳥蓋

この地図は、国土地理院長の承認を得て、同院発行の数値地図200000(地図画像)及び数値地図25000(地図画像)を複製したものである。(承認番号 平28情複、第812号)

参考資料 (その3)



0 1 × 100m

参考資料	土砂災害防止法施行令第二条の基準に該当する区域 (土砂災害警戒区域)		N ↑	自然現象の種類	土石流	溪流番号	444-II-064
				告示番号	第155号	溪流名	南善知鳥蓋沢
			縮尺 1:2,500	告示年月日	平成29年3月24日	所在地	秋田県横手市大森町八沢 木字善知鳥蓋