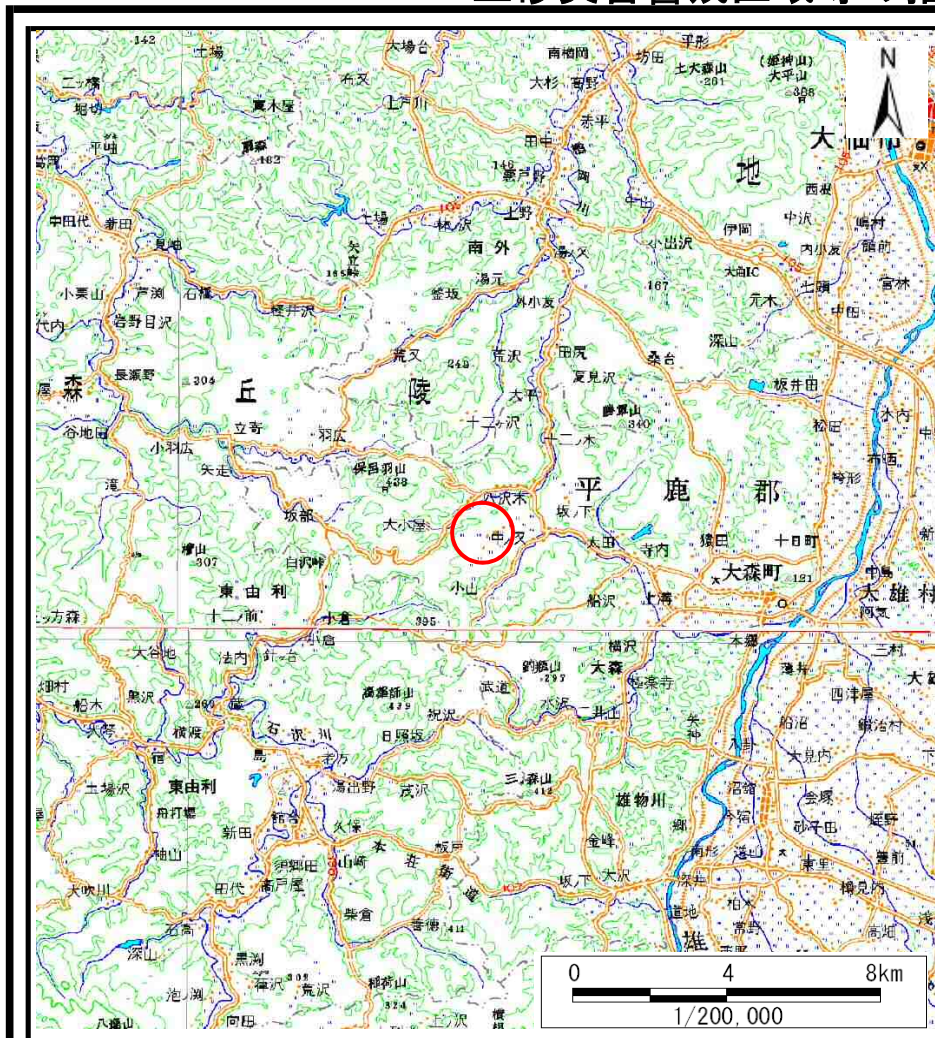
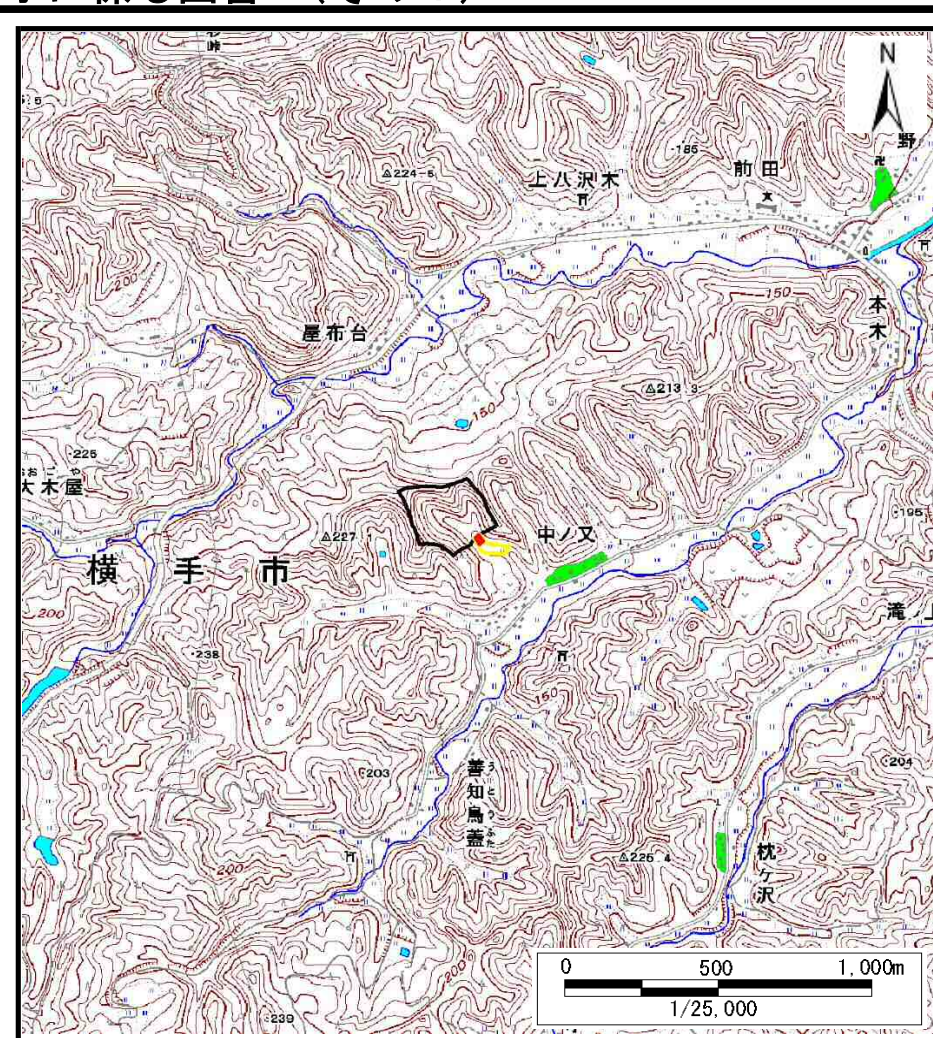


土砂災害警戒区域等の指定の公示に係る図書（その1）



(1/200,000)

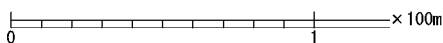
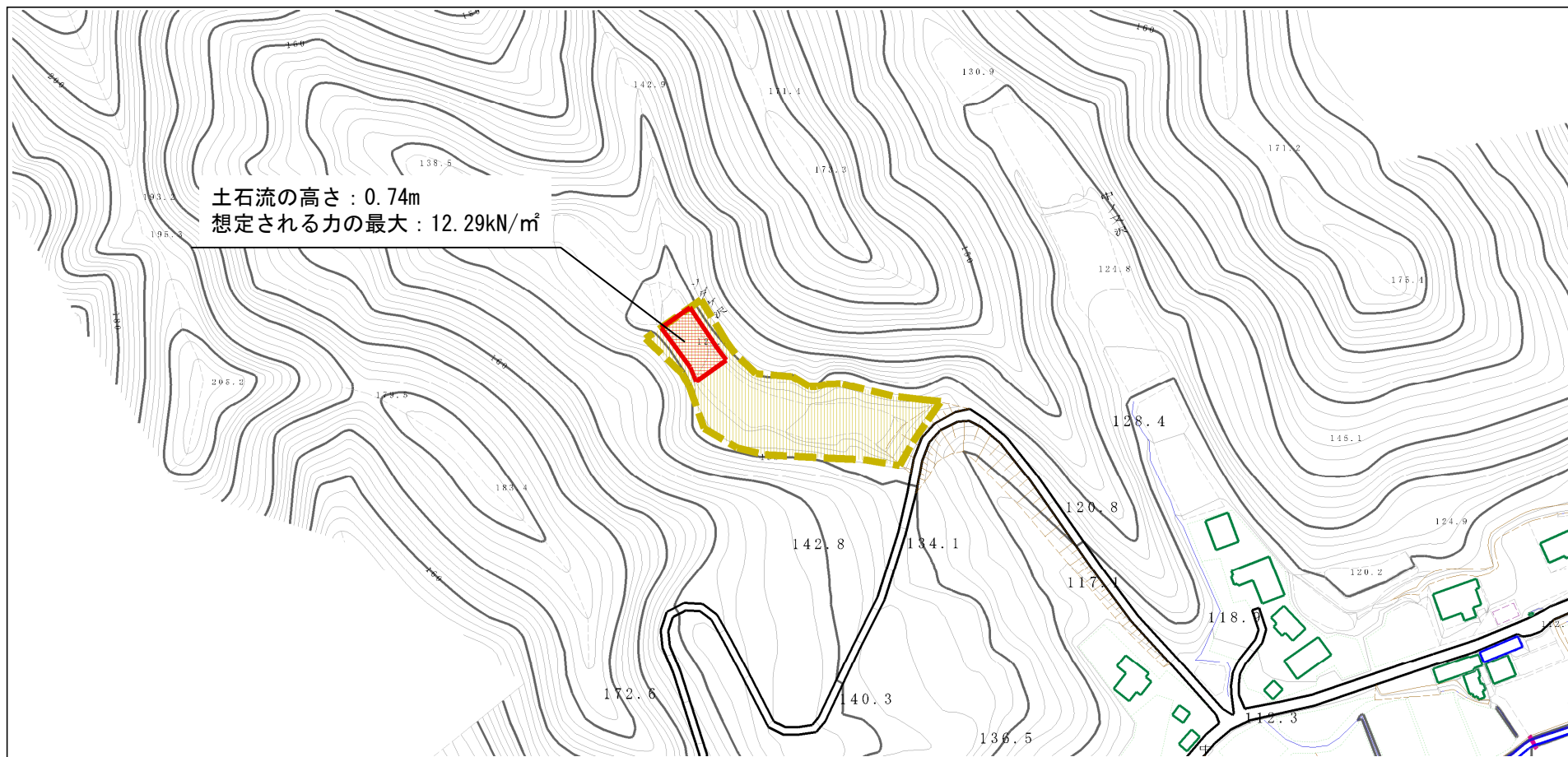


(1/25,000)

様式-1 (土)
土砂災害警戒区域・土砂災害特別警戒区域 位置図

自然現象の種類	土石流
溪流番号	444-II-066
溪流名	ソダケ沢
所在地	秋田県横手市大森町八沢木字中ノ又

土砂災害警戒区域等の指定の公示に係る図書（その2）



様式-2（土）

土砂災害警戒区域・土砂災害特別警戒区域
 区域図

土砂災害防止法施行令第二条の基準に該当する区域
 （土砂災害警戒区域）



縮尺
 1:2,500

自然現象
 の種類

土石流

溪流番号

444-II-066

告示番号

第154号

溪流名

ソダケ沢

告示年月日

平成29年3月24日

所在地

秋田県横手市大森町八沢
 木字中ノ又

土砂災害防止
 法施行令第三
 条の基準に該
 当する区域
 （土砂災害特別
 警戒区域）

土石流の高さが1mを超える場合、土石等の
 移動による力が50kN/m²を超える区域



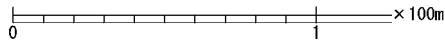
土石流の高さが1mを超える場合、土石等の
 移動による力が50kN/m²以下の区域



それ以外の区域



参考資料 (その3)



参考資料

参考資料	土砂災害防止法施行令第二条の基準に該当する区域 (土砂災害警戒区域)			N 縮尺 1:2,500	自然現象の種類	土石流	溪流番号	444-II-066
	土砂災害防止法施行令第三条の基準に該当する区域 (土砂災害特別警戒区域)	土石流の高さが1mを超える場合、土石等の移動による力が50kN/m ² を超える区域			告示番号	第154号	溪流名	ソダケ沢
		土石流の高さが1mを超える場合、土石等の移動による力が50kN/m ² 以下の区域			告示年月日	平成29年3月24日	所在地	秋田県横手市大森町八沢木字中ノ又
		それ以外の区域						

