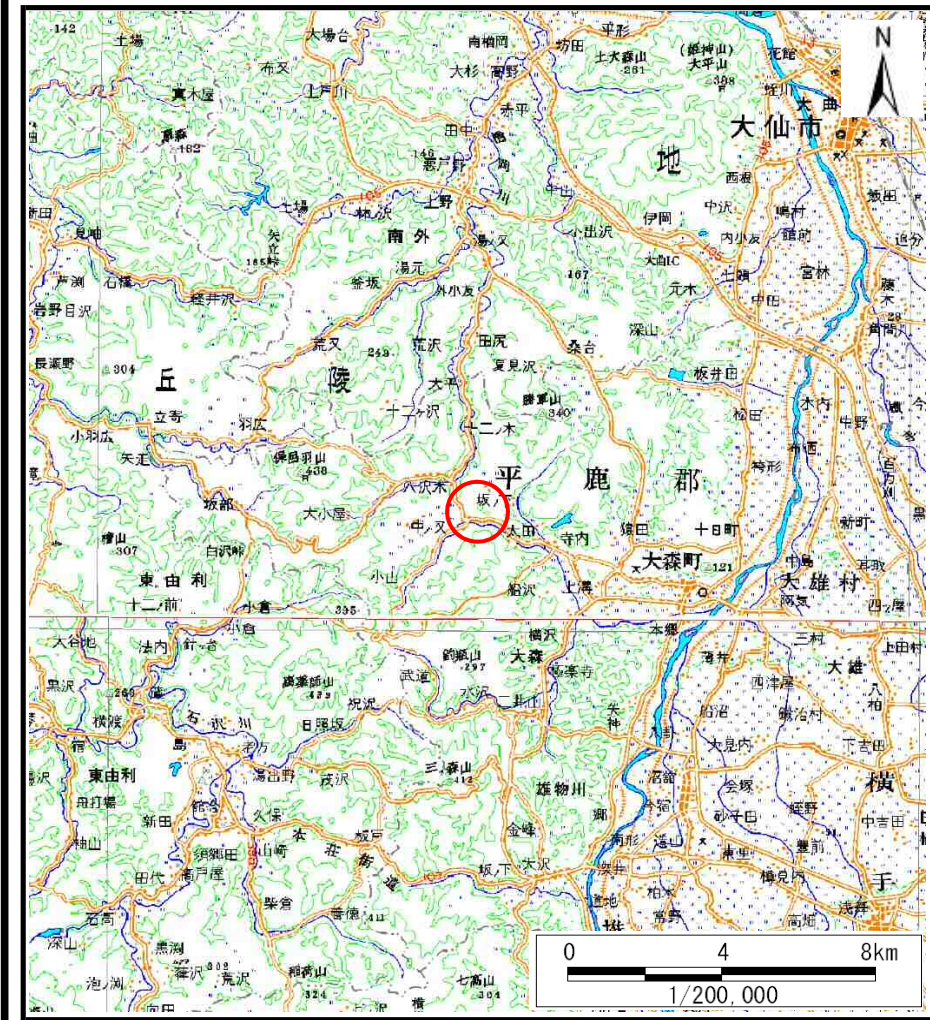
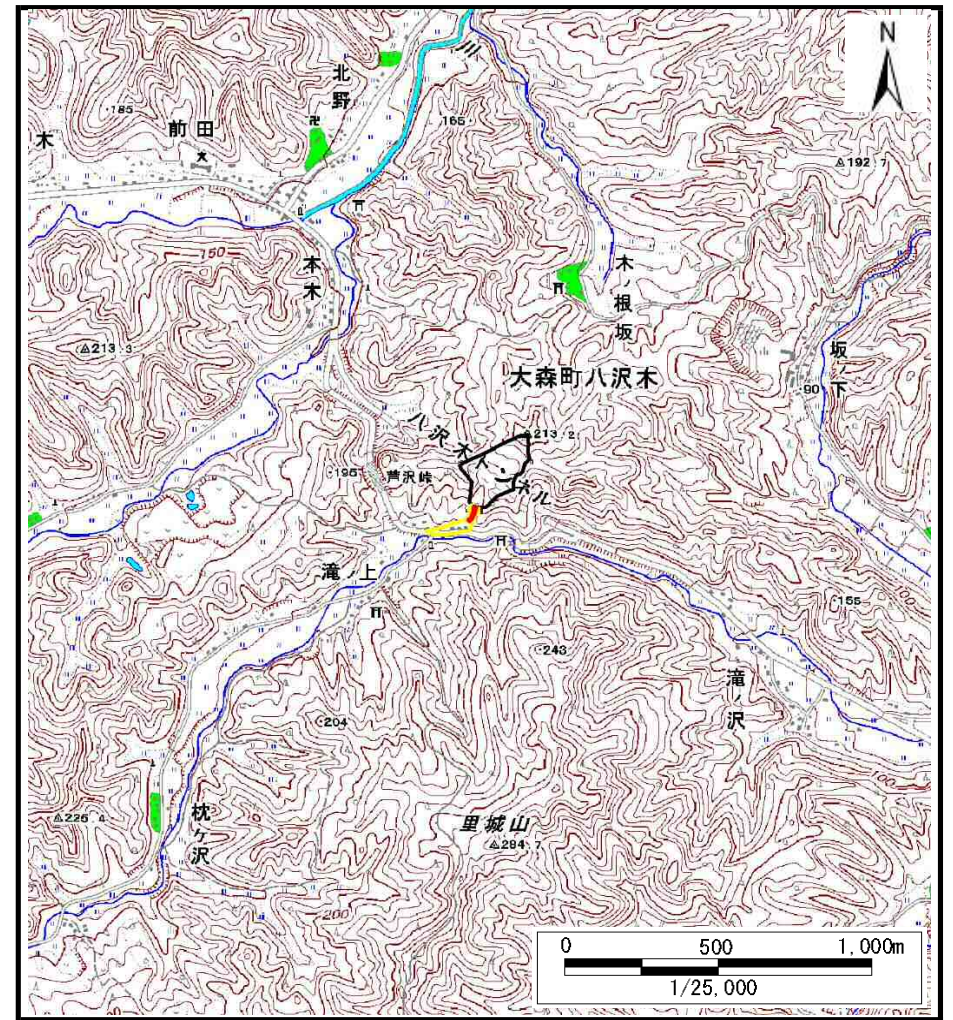


# 土砂災害警戒区域等の指定の公示に係る図書（その1）



(1/200,000)



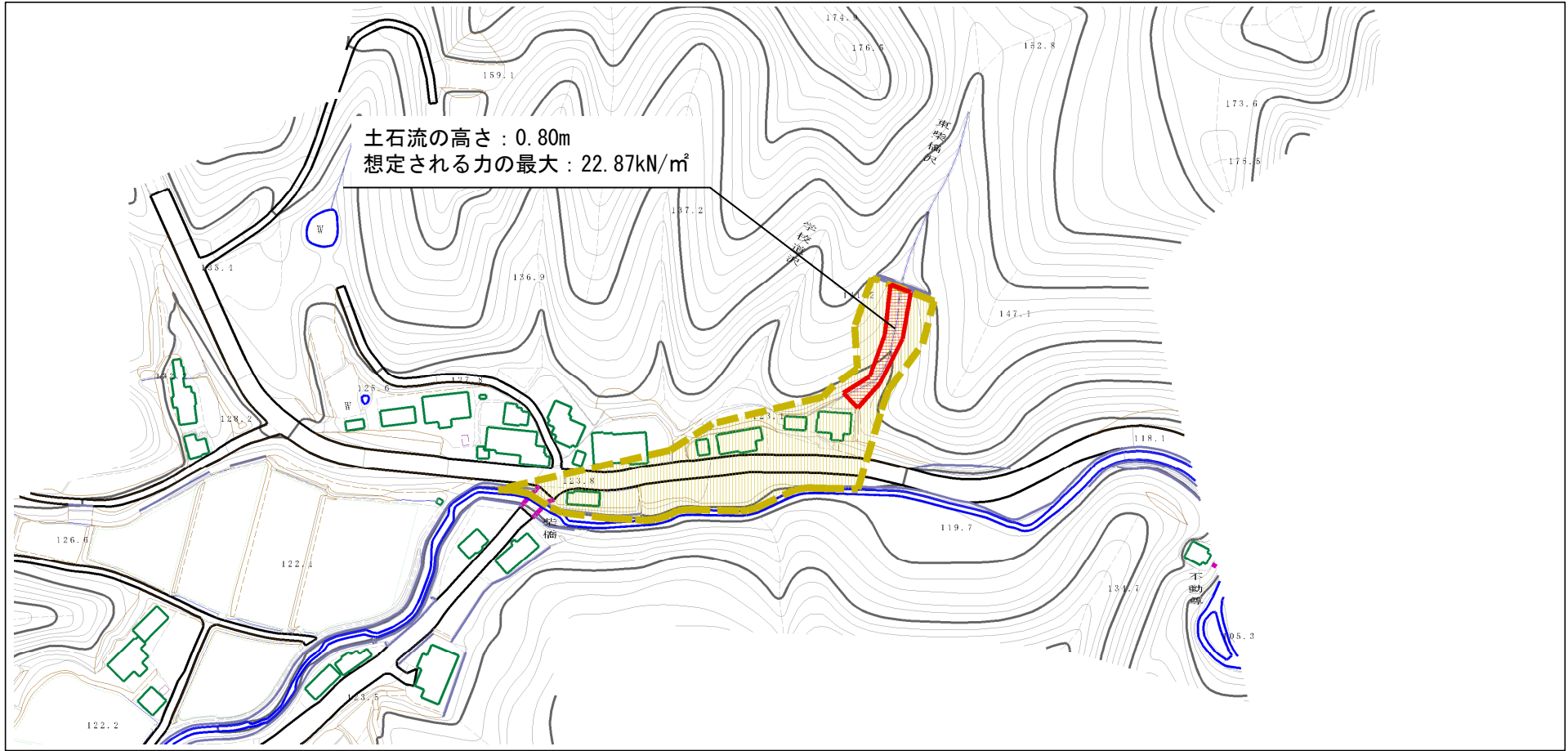
(1/25,000)

様式-1 (土)  
土砂災害警戒区域・土砂災害特別警戒区域 位置図

自然現象の種類	土石流
溪流番号	444-II-011
溪流名	東柴橋沢
所在地	秋田県横手市大森町八沢木字柴橋

この地図は、国土地理院長の承認を得て、同院発行の数値地図200000(地図画像)及び数値地図25000(地図画像)を複製したものである。(承認番号 平28情複、第812号)

# 土砂災害警戒区域等の指定の公示に係る図書（その2）



0 1 ×100m

様式-2 (土)

土砂災害警戒区域・土砂災害特別警戒区域  
区域図

土砂災害防止法施行令第二条の基準に該当する区域  
(土砂災害警戒区域)

土砂災害防止  
法施行令第三  
条の基準に該  
当する区域  
(土砂災害特別  
警戒区域)

土石流の高さが1mを超える場合、土石等の  
移動による力が50kN/m<sup>2</sup>を超える区域

土石流の高さが1mを超える場合、土石等の  
移動による力が50kN/m<sup>2</sup>以下の区域

それ以外の区域



縮尺  
1:2,500

自然現象  
の種類

告示番号

告示年月日

土石流

第154号

平成29年3月24日

溪流番号

溪流名

所在地

444-II-011

東柴橋沢


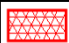
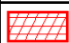

秋田県横手市大森町八沢  
木字柴橋

# 参考資料 (その3)



0 1 ×100m

## 参考資料

参考資料	土石災害防止法施行令第二条の基準に該当する区域 (土石災害警戒区域)			N 縮尺 1:2,500	自然現象の種類	土石流	溪流番号	444-II-011
	土石災害防止法施行令第三条の基準に該当する区域 (土石災害特別警戒区域)	土石流の高さが1mを超える場合、土石等の移動による力が50kN/m <sup>2</sup> を超える区域			告示番号	第154号	溪流名	東柴橋沢
		土石流の高さが1mを超える場合、土石等の移動による力が50kN/m <sup>2</sup> 以下の区域			告示年月日	平成29年3月24日	所在地	秋田県横手市大森町八沢木字柴橋
		それ以外の区域						

## 土砂災害警戒区域等の指定の公示に係る図書(その3)

横断測線の区間	土石流の力(kN/m <sup>2</sup> )	土石流の高さ(m)	区分	横断測線の区間	土石流の力(kN/m <sup>2</sup> )	土石流の高さ(m)	区分
0~1	17.19	0.64	R				
1~2	22.87	0.80	R				
2~3	13.42	0.57	R				
3~4	8.57	0.40	Y				
4~5	7.23	0.39	Y				
5~6	6.11	0.38	Y				
6~7	13.34	0.67	Y				
7~8	3.94	0.44	Y				

様式-3(土)  
建築物の構造の規制に必要な衝撃に関する事項

自然現象の種類	土石流	溪流番号	444-II-011
告示番号	第154号	溪流名	東柴橋沢
告示年月日	平成29年3月24日	所在地	秋田県横手市大森町八沢木字柴橋