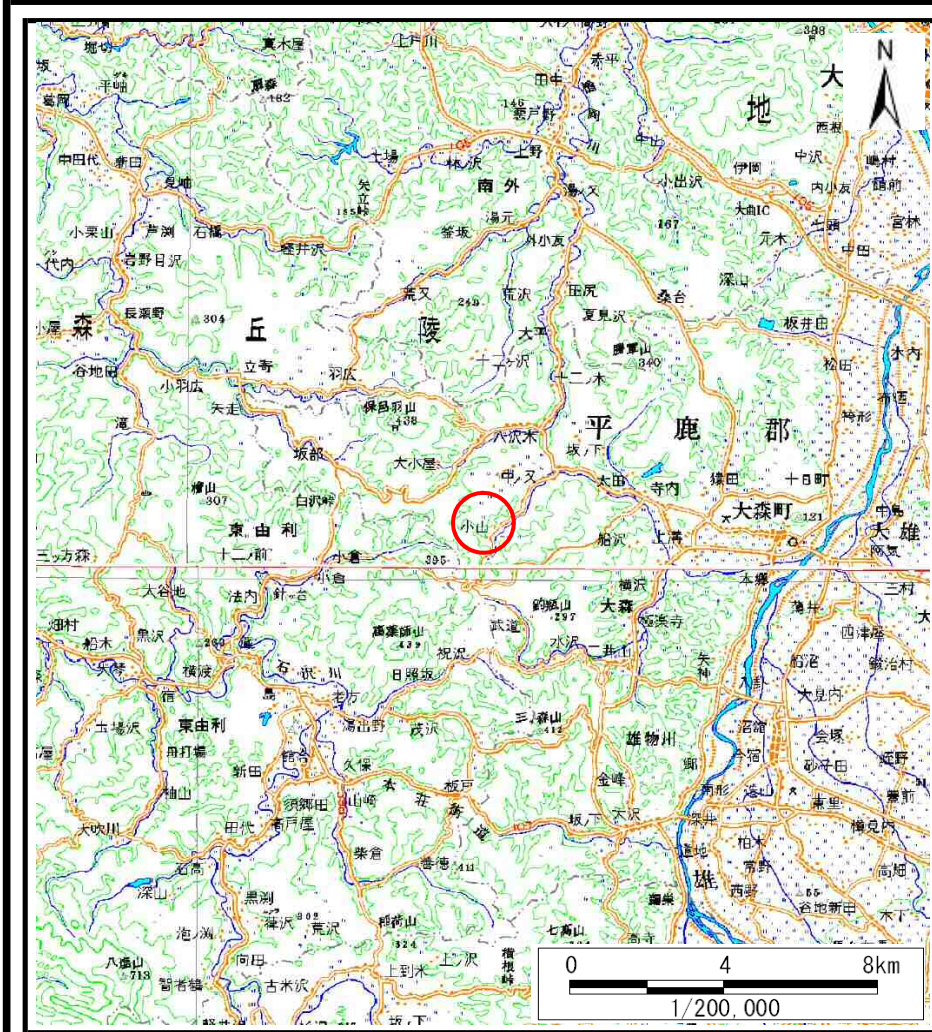
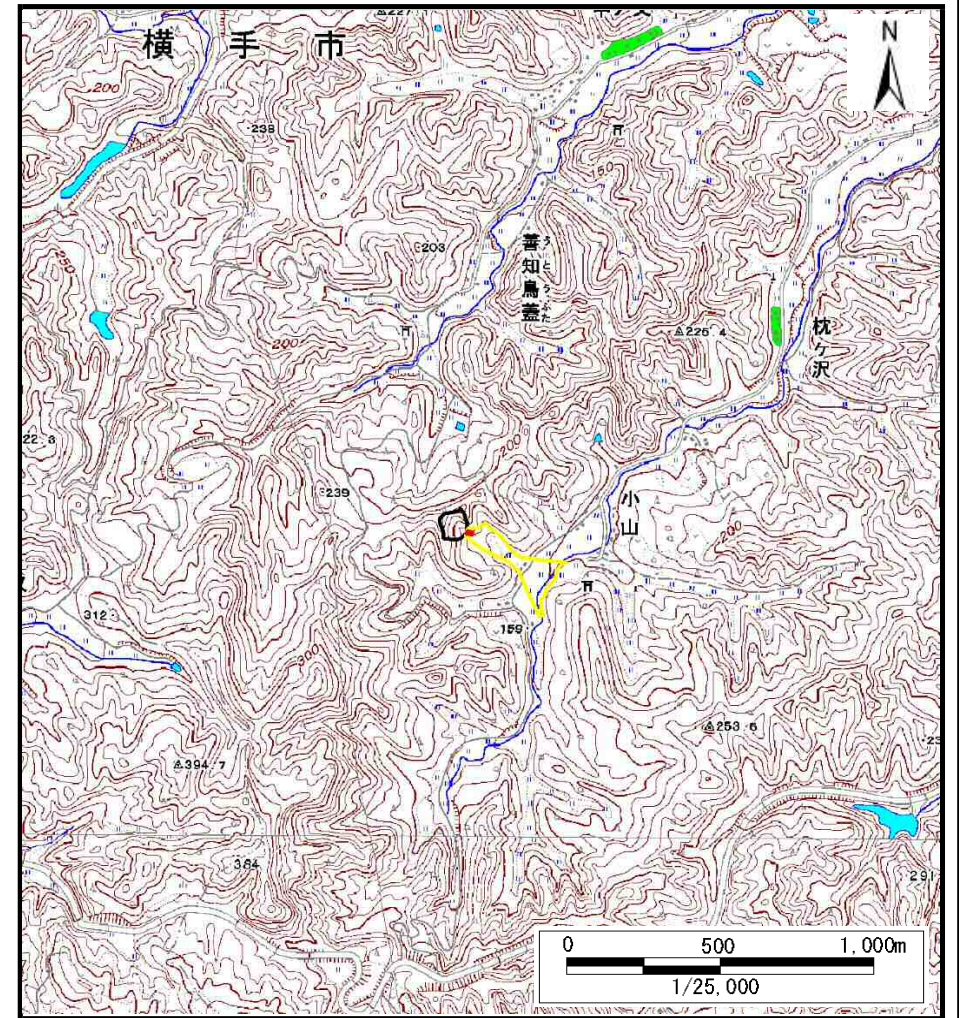


土砂災害警戒区域等の指定の公示に係る図書（その1）



(1/200,000)

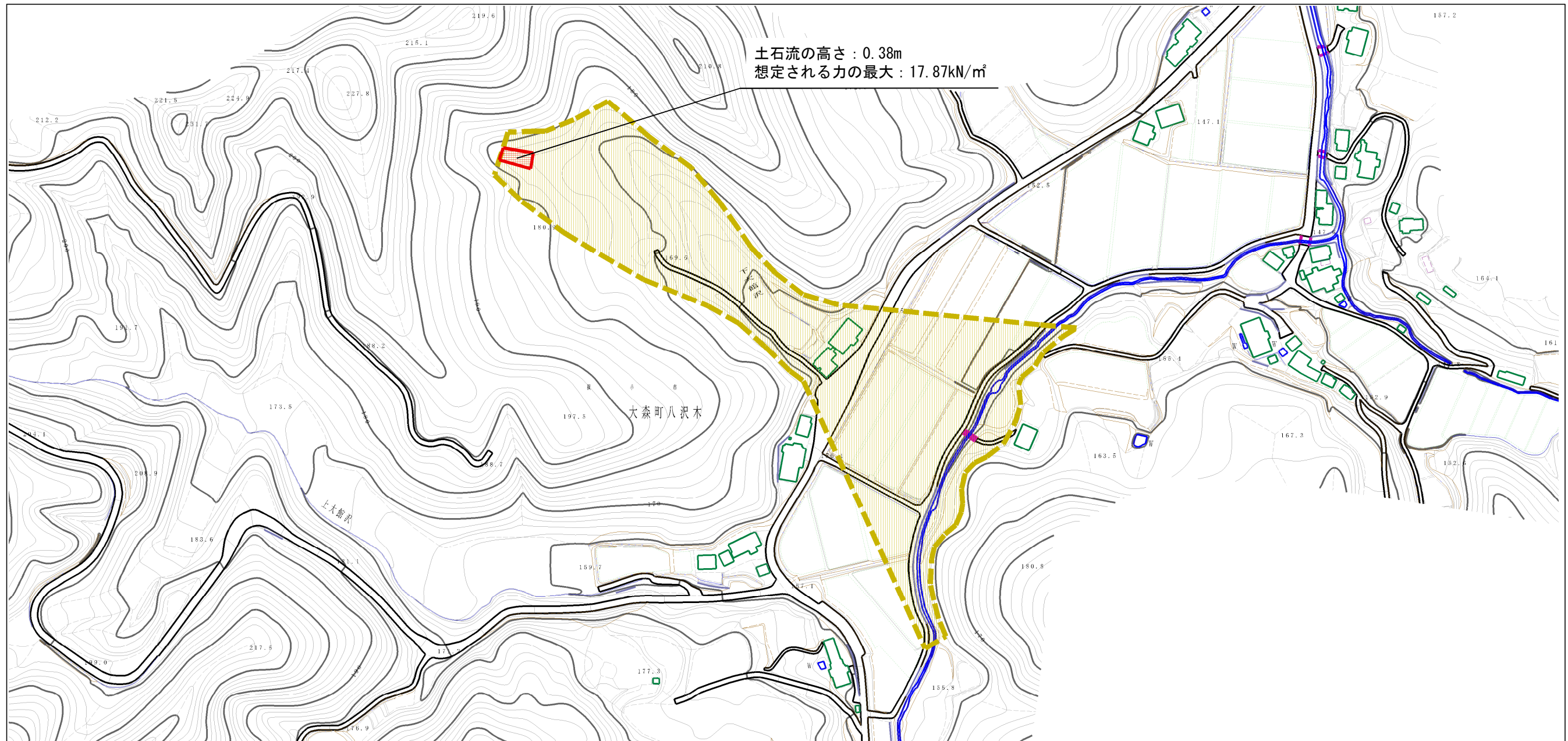


(1/25,000)

様式-1 (土) 土砂災害警戒区域・土砂災害特別警戒区域 位置図	自然現象の種類	土石流
	溪流番号	444-II-002
	溪流名	下大館沢
	所在地	秋田県横手市大森町八沢木字大館、長橋沢及び松山下

この地図は、国土地理院長の承認を得て、同院発行の数値地図200000(地図画像)及び数値地図25000(地図画像)を複製したものである。(承認番号 平28情複、第812号)

土砂災害警戒区域等の指定の公示に係る図書（その2）



様式-2 (土)

土砂災害警戒区域・土砂災害特別警戒区域図

土砂災害防止法施行令第二条の基準に該当する区域 (土砂災害警戒区域)

土砂災害防止法施行令第三条の基準に該当する区域 (土砂災害特別警戒区域)

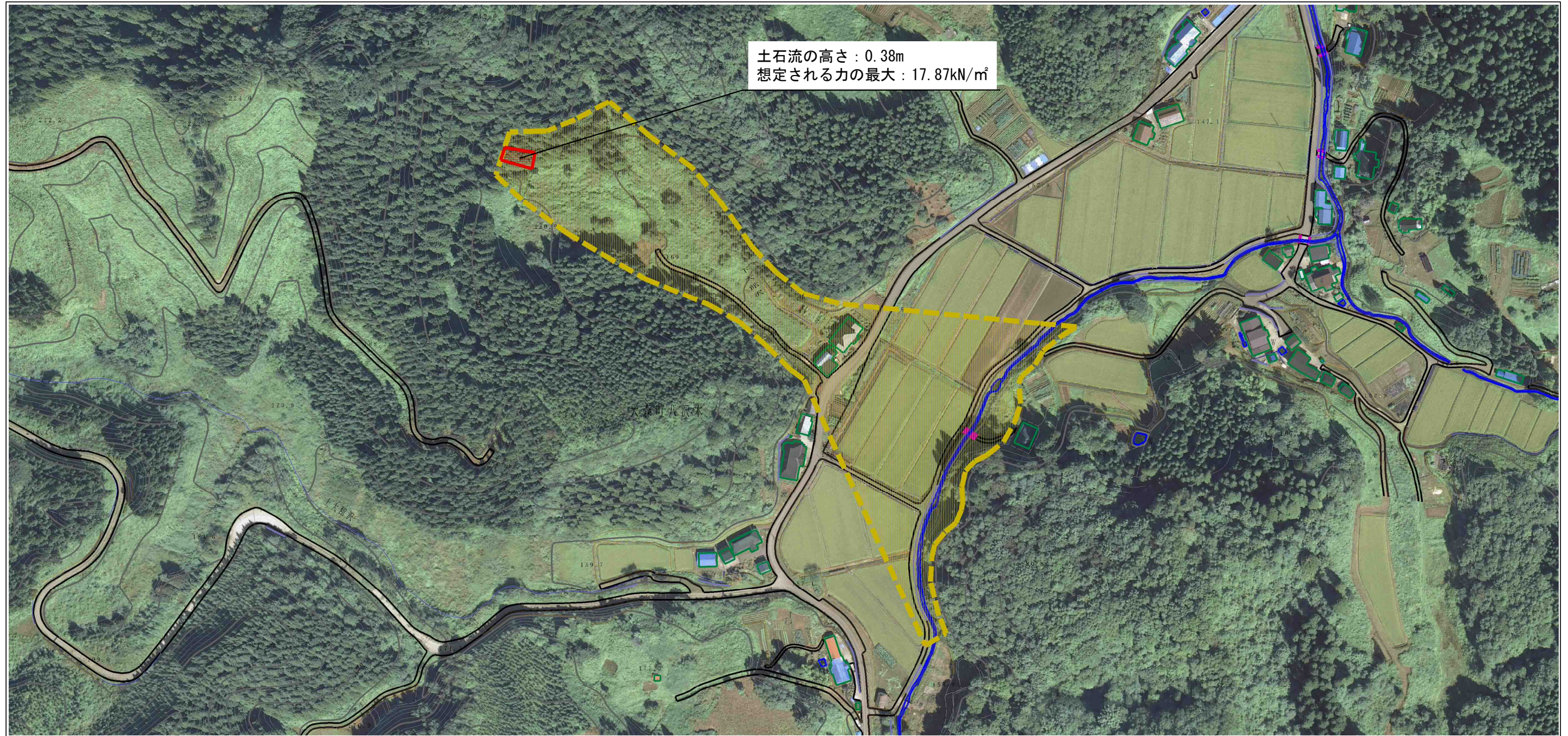
土石流の高さが1mを超える場合、土石等の移動による力が50kN/mを超える区域
 土石流の高さが1mを超える場合、土石等の移動による力が50kN/m以下の区域
 それ以外の区域



縮尺
1:2,500

自然現象の種類	土石流	溪流番号	444-II-002
告示番号	第154号	溪流名	下大館沢
告示年月日	平成29年3月24日	所在地	秋田県横手市大森町八沢木 字大館、長橋沢及び松山下

参考資料 (その3)



土石流の高さ: 0.38m
 想定される力の最大: 17.87kN/m²



参考資料	土石流防止法施行令第二條の基準に該当する区域 (土石災害警戒区域)		N 縮尺 1:2,500	自然現象の種類	土石流	溪流番号	444-II-002
	土石流の高さが1mを超える場合、土石等の移動による力が50kN/mを超える区域			告示番号	第154号	溪流名	下大館沢
	土石流の高さが1mを超える場合、土石等の移動による力が50kN/m以下の区域			告示年月日	平成29年3月24日	所在地	秋田県横手市大森町八沢木字大館、長橋沢及び松山下
	それ以外の区域						

