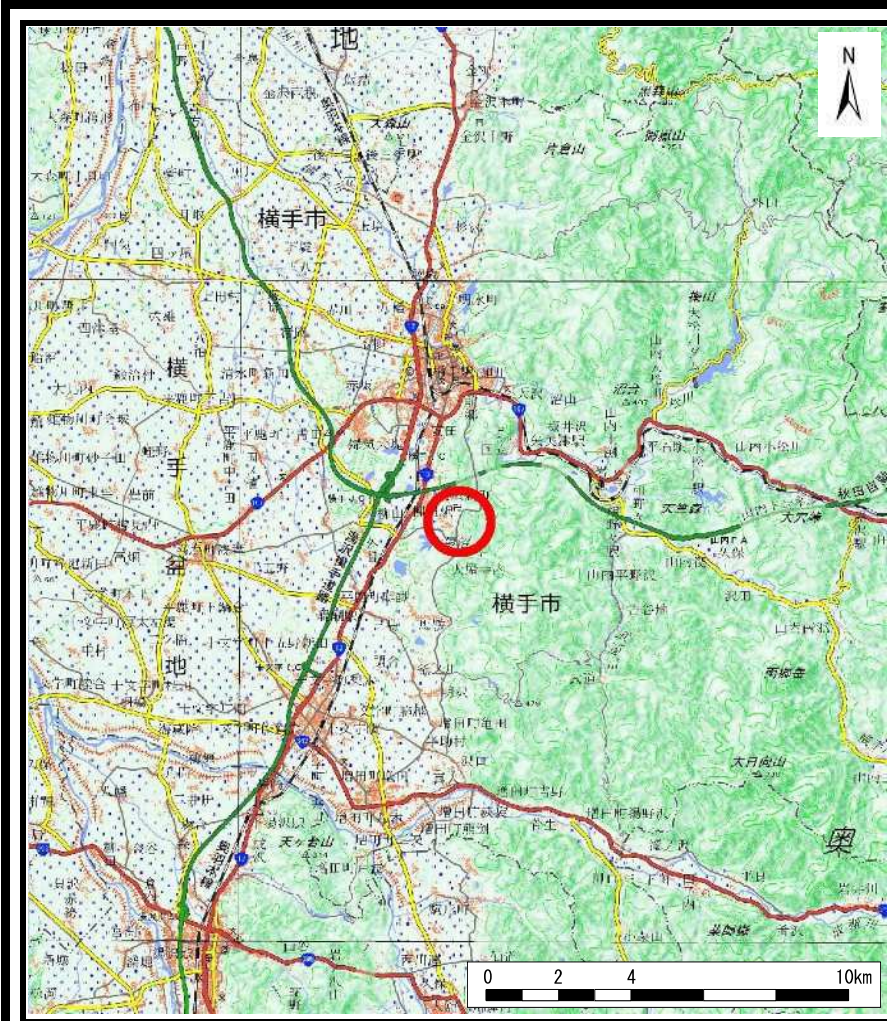
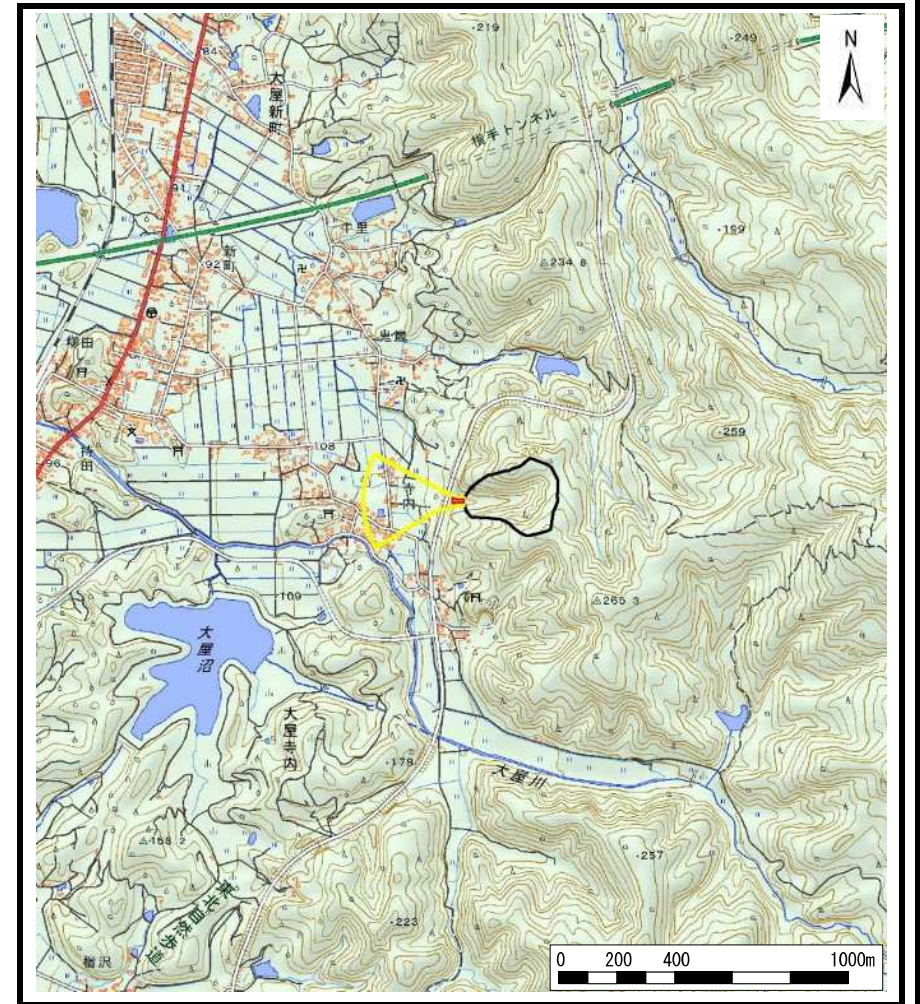


土砂災害警戒区域等の指定の公示に係る図書（その1）



(1/200,000)



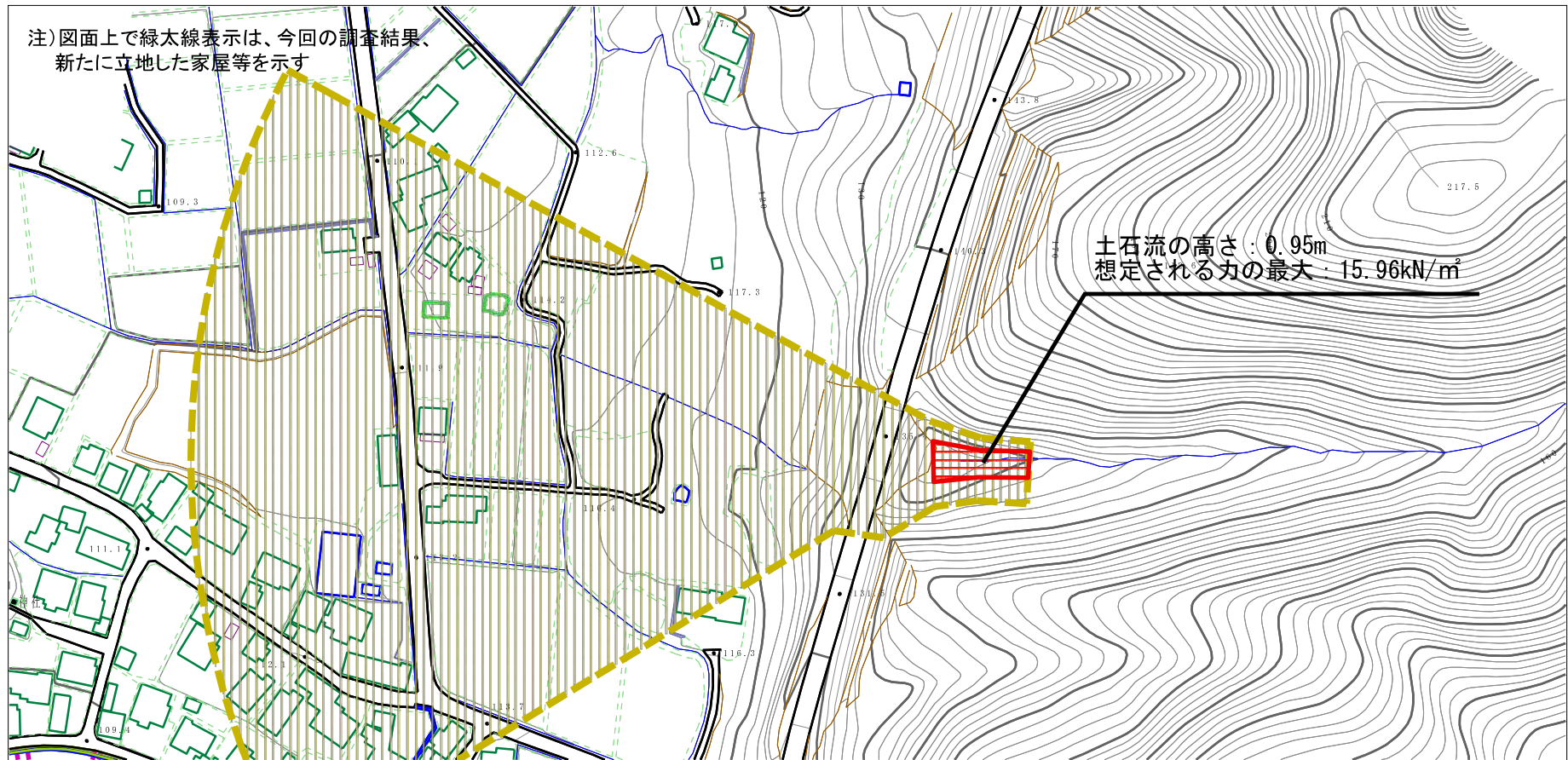
(1/25,000)

様式-1 (土)
土砂災害警戒区域・土砂災害特別警戒区域 位置図

自然現象の種類	土石流
溪流番号	203-II-016
溪流名	白坂沢1号
所在地	秋田県横手市大屋新町字白坂並びに同市大屋寺内字寺村、寺内及び漆原

「測量法に基づく国土地理院長承認（複製） R 2JHF 470」「本製品を複製する場合には、国土地理院の長の承認を得なければならない。」

土砂災害警戒区域等の指定の公示に係る図書（その2）



様式-2 (土)

土砂災害警戒区域・土砂災害特別警戒区域
区域図

土砂災害防止法施行令第二条の基準に該当する区域

土石流の高さが1mを超える場合、土石等の
移動による力が50kN/m²を超える区域

土石流の高さが1mを超える場合、土石等の
移動による力が50kN/m²以下の区域

それ以外の区域



縮尺
1:2,500

自然現象
の種類

土石流

告示番号

第56号

告示年月日

令和4年2月15日

溪流番号

203-II-016

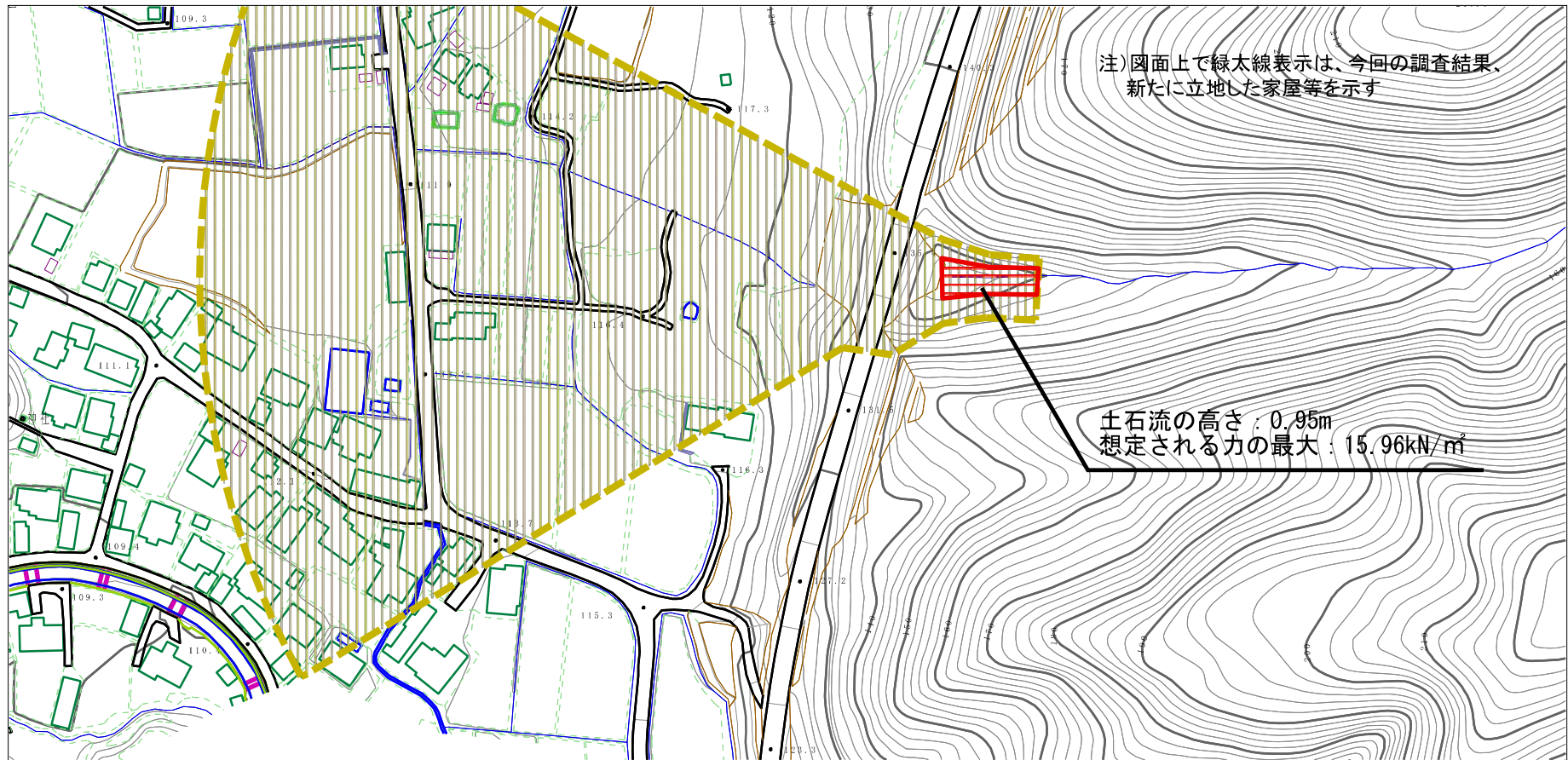
溪流名

白坂沢1号

所在地

秋田県横手市大屋新町字白坂並びに同
市大屋寺内字寺村、寺内及び漆原

土砂災害警戒区域等の指定の公示に係る図書（その2）



0 1 ×100m

様式-2 (土)

土砂災害警戒区域・土砂災害特別警戒区域
区域図

土砂災害防止法施行令第二条の基準に該当する区域

土石流の高さが1mを超える場合、土石等の
移動による力が50kN/m²を超える区域

土石流の高さが1mを超える場合、土石等の
移動による力が50kN/m²以下の区域

それ以外の区域



縮尺
1:2,500

自然現象
の種類

土石流

告示番号

第56号

告示年月日

令和4年2月15日

溪流番号

203-II-016

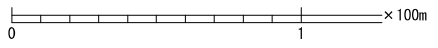
溪流名

白坂沢1号

所在地

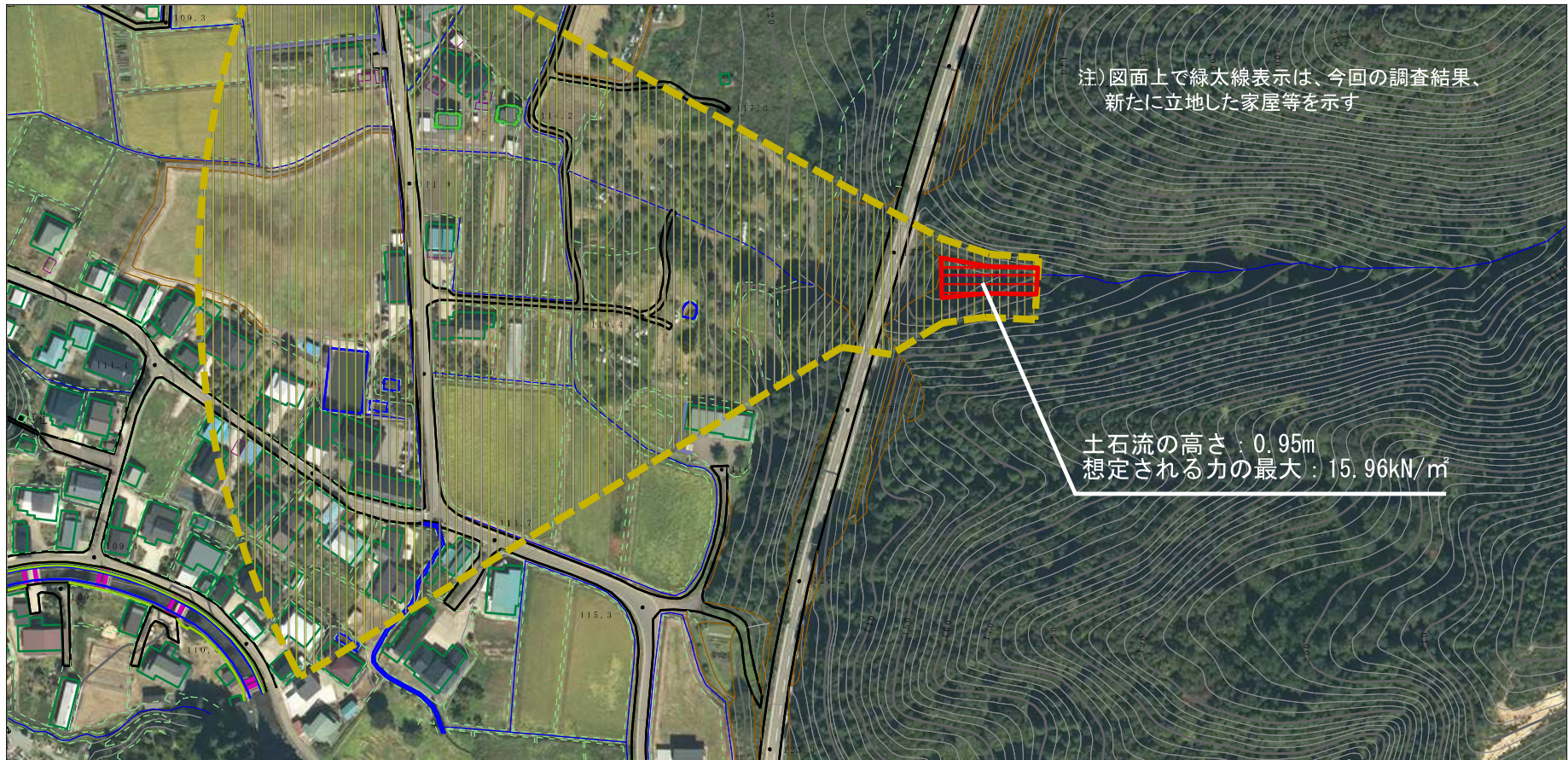
秋田県横手市大屋新町字白坂並びに同
市大屋寺内字寺村、寺内及び漆原

参考資料 (その3)



参考資料	土砂災害防止法施行令第二条の基準に該当する区域		N 縮尺 1:2,500	自然現象の種類	土石流	溪流番号	203-II-016
	土砂災害防止法施行令第三条の基準に該当する区域			告示番号	第56号	溪流名	白坂沢1号
	それ以外の区域			告示年月日	令和4年2月15日	所在地	秋田県横手市大屋新町字白坂並びに同市大屋寺内字寺村、寺内及び漆原

参考資料 (その3)



参考資料

土砂災害防止法施行令第二条の基準に該当する区域

土石流の高さが1mを超える場合、土石等の移動による力が50kN/m²を超える区域

土石流の高さが1mを超える場合、土石等の移動による力が50kN/m²以下の区域

それ以外の区域



縮尺
1:2,500

自然現象
の種類

告示番号

告示年月日

土石流

第56号

令和4年2月15日

溪流番号

溪流名

所在地

203-II-016

白坂沢1号

秋田県横手市大屋新町字白坂並びに同市大屋寺内字寺村、寺内及び漆原

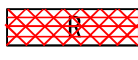
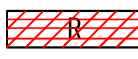
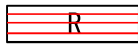
203-Ⅱ-016/白坂沢1号

参考資料

横断測線の区間	土石流の力 (kN/m ²)	土石流の高さ (m)	区分
0~1	15.96	0.95	R
1~2	10.16	0.75	R
2~3	7.47	0.62	Y
3~4	4.05	0.69	Y
4~5	5.09	0.61	Y
5~6	5.76	0.58	Y
6~7	5.72	0.58	Y
7~8	5.73	0.58	Y
8~9	5.55	0.59	Y
9~10	5.19	0.61	Y
10~11	5.19	0.61	Y
11~12	5.01	0.62	Y
12~13	5.04	0.62	Y
13~14	6.40	0.55	Y
14~15	4.94	0.62	Y
15~16	3.67	0.71	Y
16~17	3.05	0.75	Y
17~18	2.61	0.79	Y
18~19	2.70	0.78	Y

横断測線の区間	土石流の力 (kN/m ²)	土石流の高さ (m)	区分

凡例

区域種別		区分
土砂災害防止法施行令第二条の基準に該当する区域 (土砂災害防止法施行第三条の基準に該当する区域を除く)		Y
土砂災害防止法施行令第二条・第三条の基準に該当する区域	土石流の高さが1mを超える場合、土石等の移動による力が50kN/m ² を超える区域	 R
	土石流の高さが1mを超える場合、土石等の移動による力が50kN/m ² を超えない区域	 R
	その他の区域	 R

※Rのみ、各区分における土石流の力(kN/m²)及び土石流の高さ(m)の最大値を赤く図示している