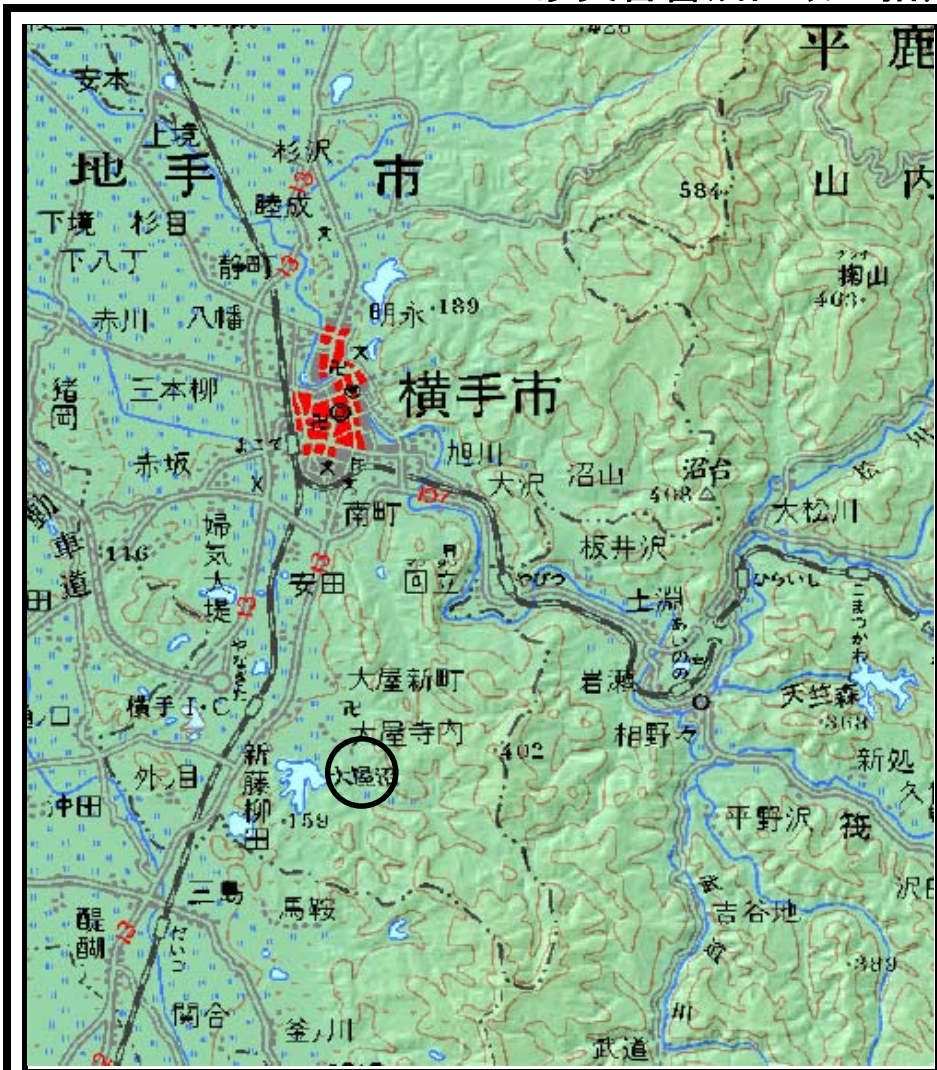


土砂災害警戒区域の指定の公示に係る図書（その1）



(1/200,000)

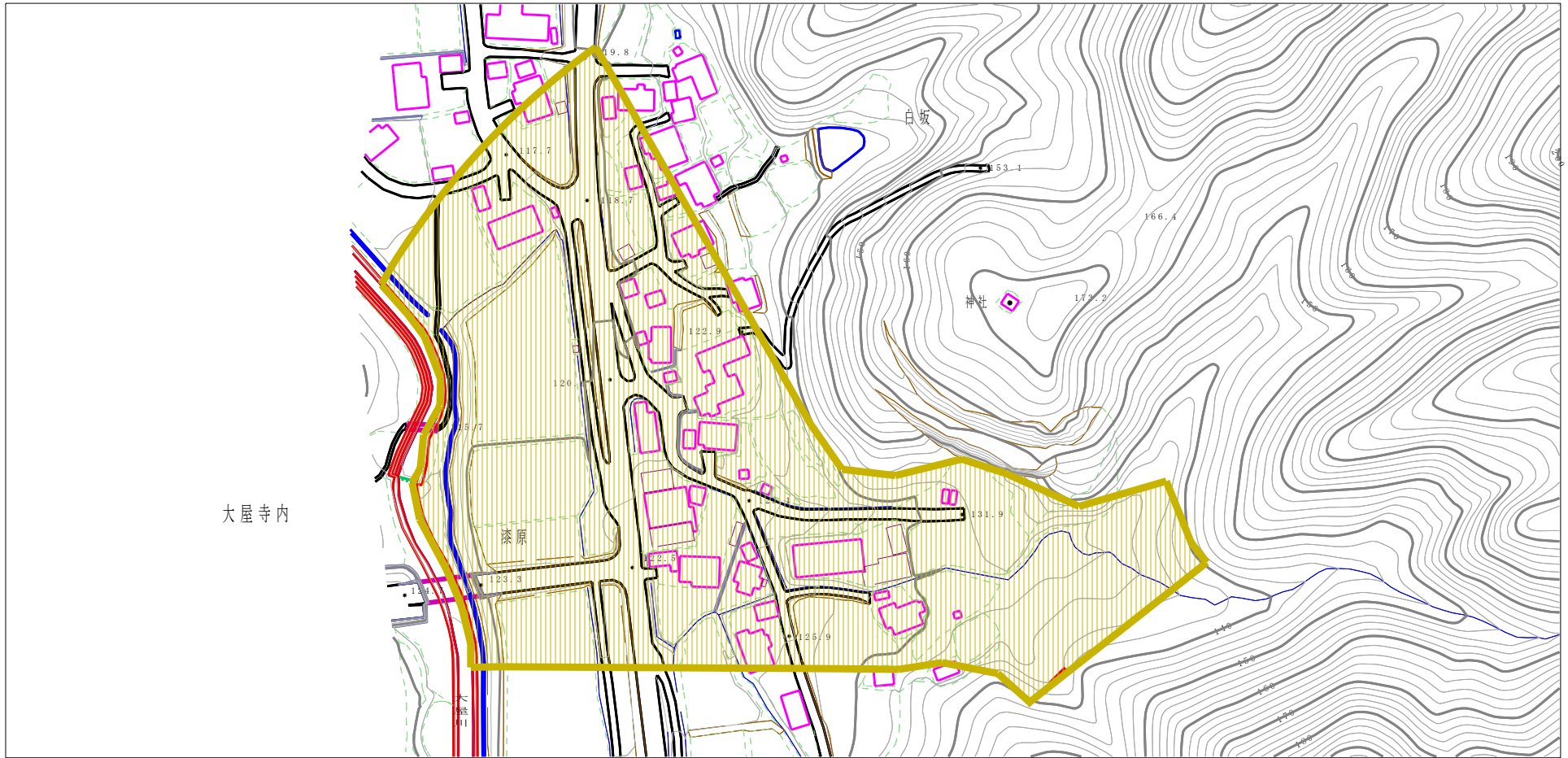


(1/50,000)

様式-1 (土) 土砂災害警戒区域 位置図	自然現象の種類	土石流
	溪流番号	203-11-014
	溪流名	漆原沢1号
	所在地	秋田県横手市大屋寺内字漆原

この地図は、国土地理院の承認を得て、同院発行の20万分の1・2万5千分の1の地形図を複製したものである。（認証番号 平18総使 第177号）

土砂災害警戒区域等の指定の公示に係る図書（その2）



大屋寺内

0 1 × 100m

様式-2(土)

土砂災害警戒区域・土砂災害特別警戒区域図

土砂災害防止法施行令第二条の基準に該当する区域
(土砂災害警戒区域)

土砂災害防止法施行令第三条の基準に該当する区域
(土砂災害特別警戒区域)



縮尺
1:2,500

自然現象
の種類

告示番号

告示年月日

土石流

第 8 3 8 号

平成 1 8 年 1 2 月 2 6 日

溪流番号

溪流名

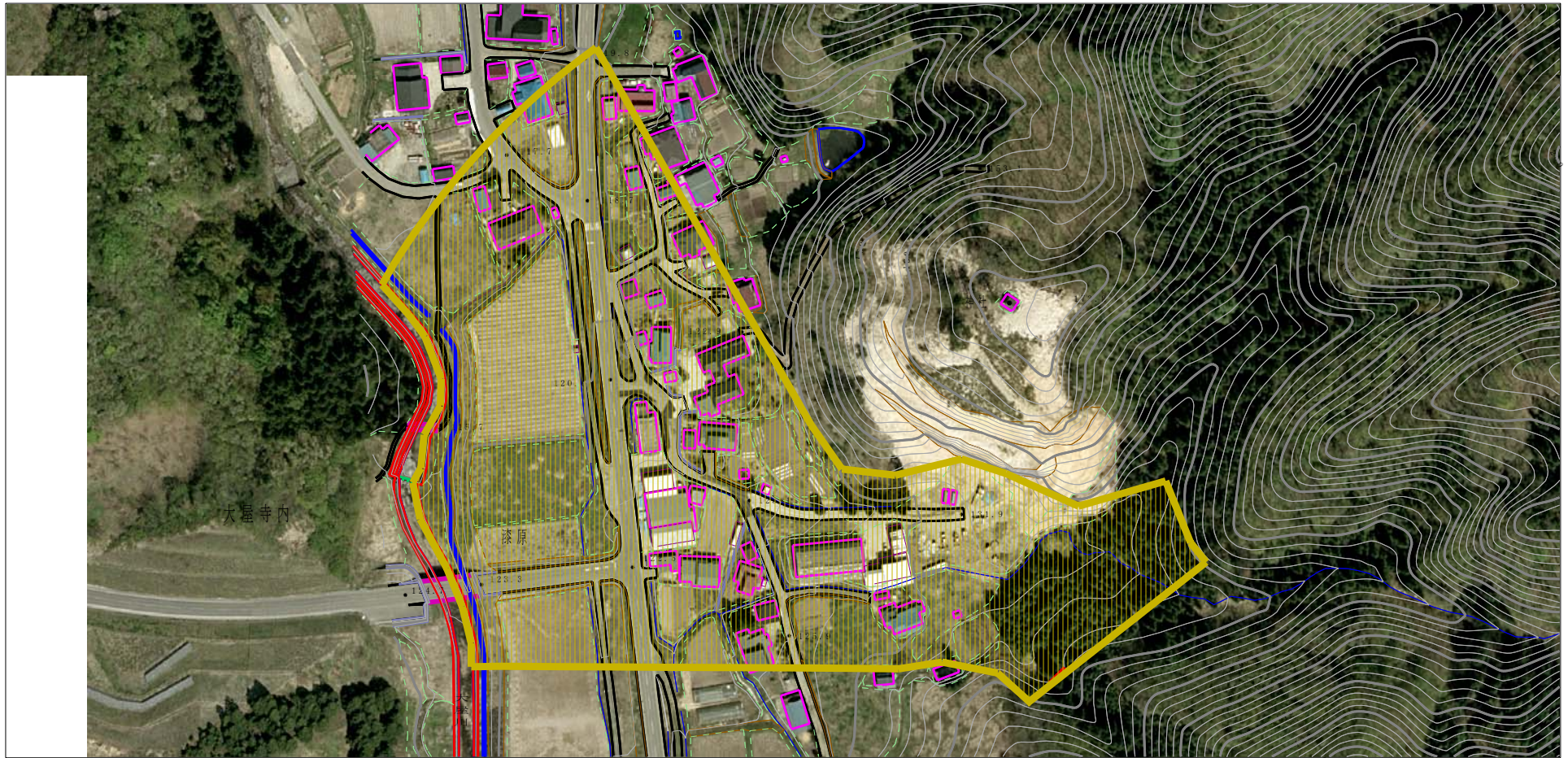
所在地

203-II-014

漆原沢1号

秋田県横手市大屋寺内字漆原

参考資料（その3）



0 1 × 100m

参考資料	土砂災害防止法施行令第二条の基準に該当する区域 (土砂災害警戒区域)		N 縮尺 1:2,500	自然現象の種類	土石流	溪流番号	203-II-014	
	土砂災害防止法施行令第三条の基準に該当する区域 (土砂災害特別警戒区域)			告示番号	第838号	溪流名	漆原沢1号	
	土砂流の高さが1mを超える場合、土石等の移動による力が50kN/m ² を超える区域			告示年月日	平成18年12月26日	所在地	秋田県横手市大屋寺内字漆原	
	土砂流の高さが1mを超える場合、土石等の移動による力が50kN/m ² を超えない区域							
	その他の区域							