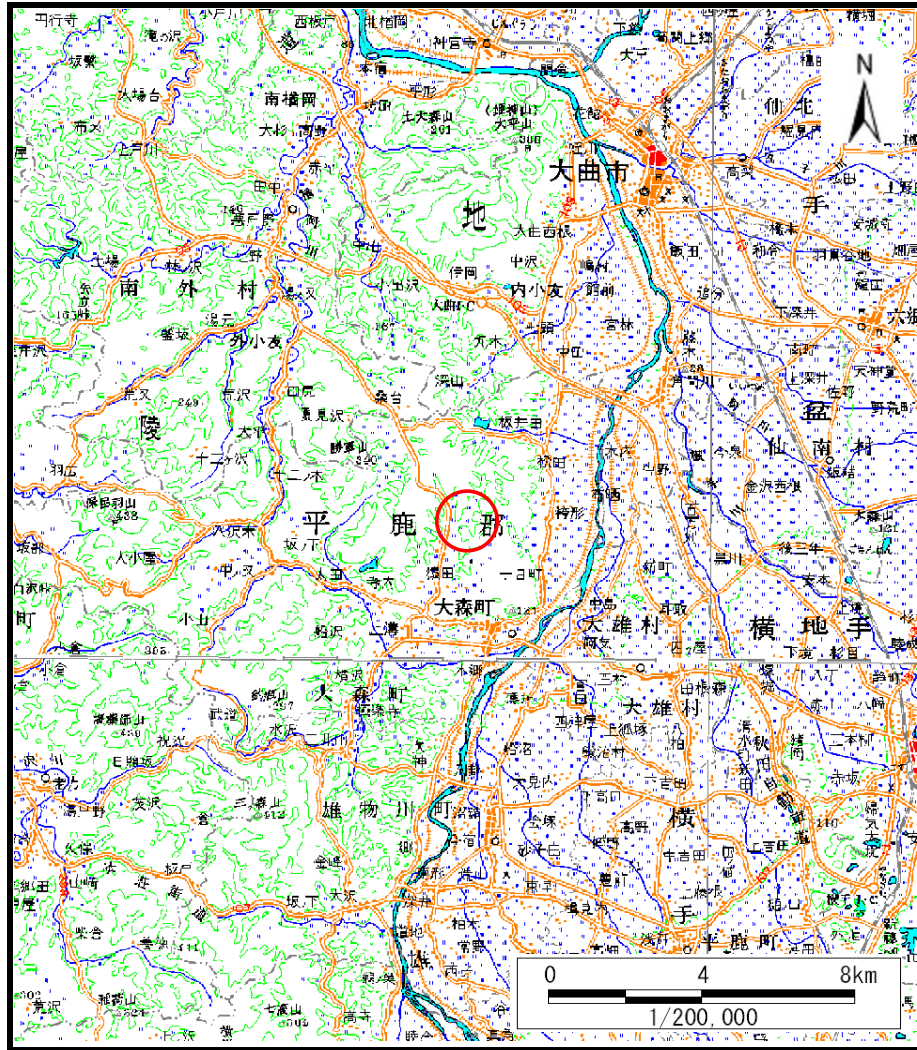
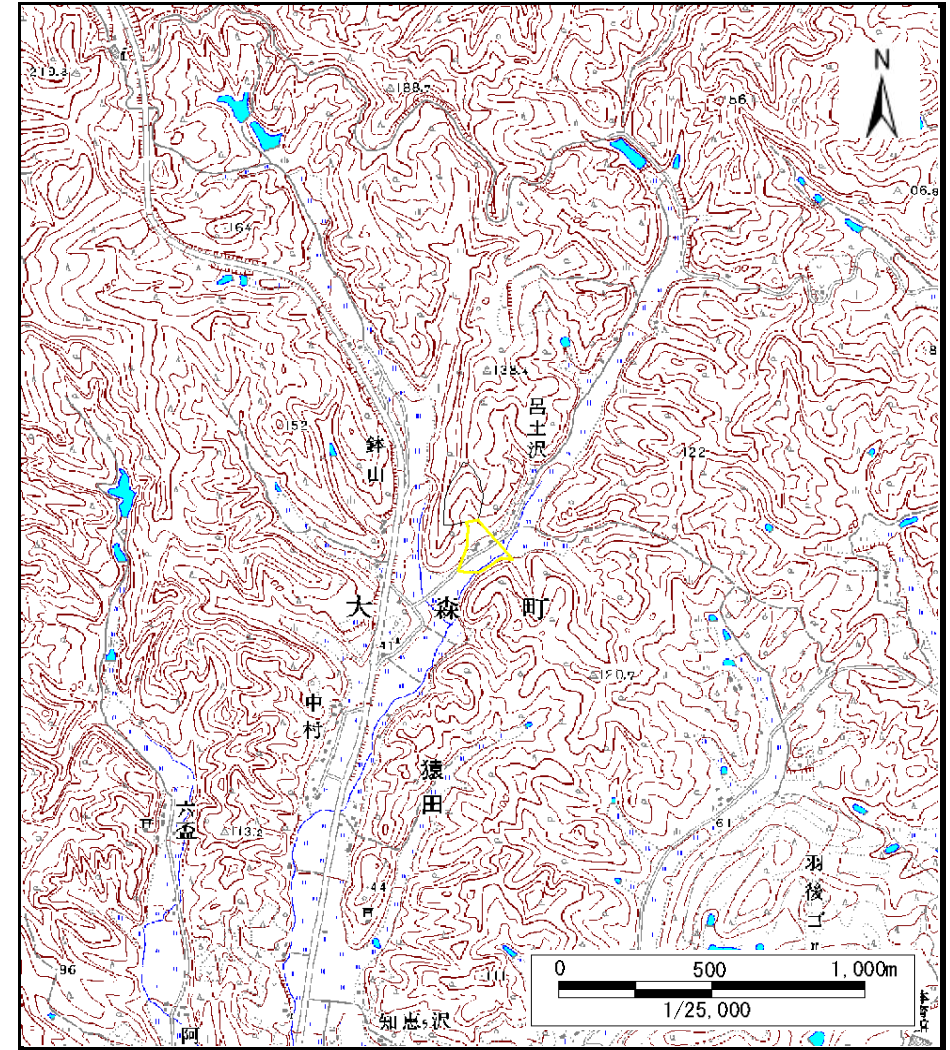


土砂災害警戒区域等の指定の公示に係る図書（その1）



(1/200,000)



(1/25,000)





様式-1 (土)
土砂災害警戒区域・土砂災害特別警戒区域 位置図

自然現象の種類	土石流
溪流番号	II-0667
溪流名	呂土沢
所在地	秋田県横手市大森町猿田字山崎、土助沢及び粧坂下り

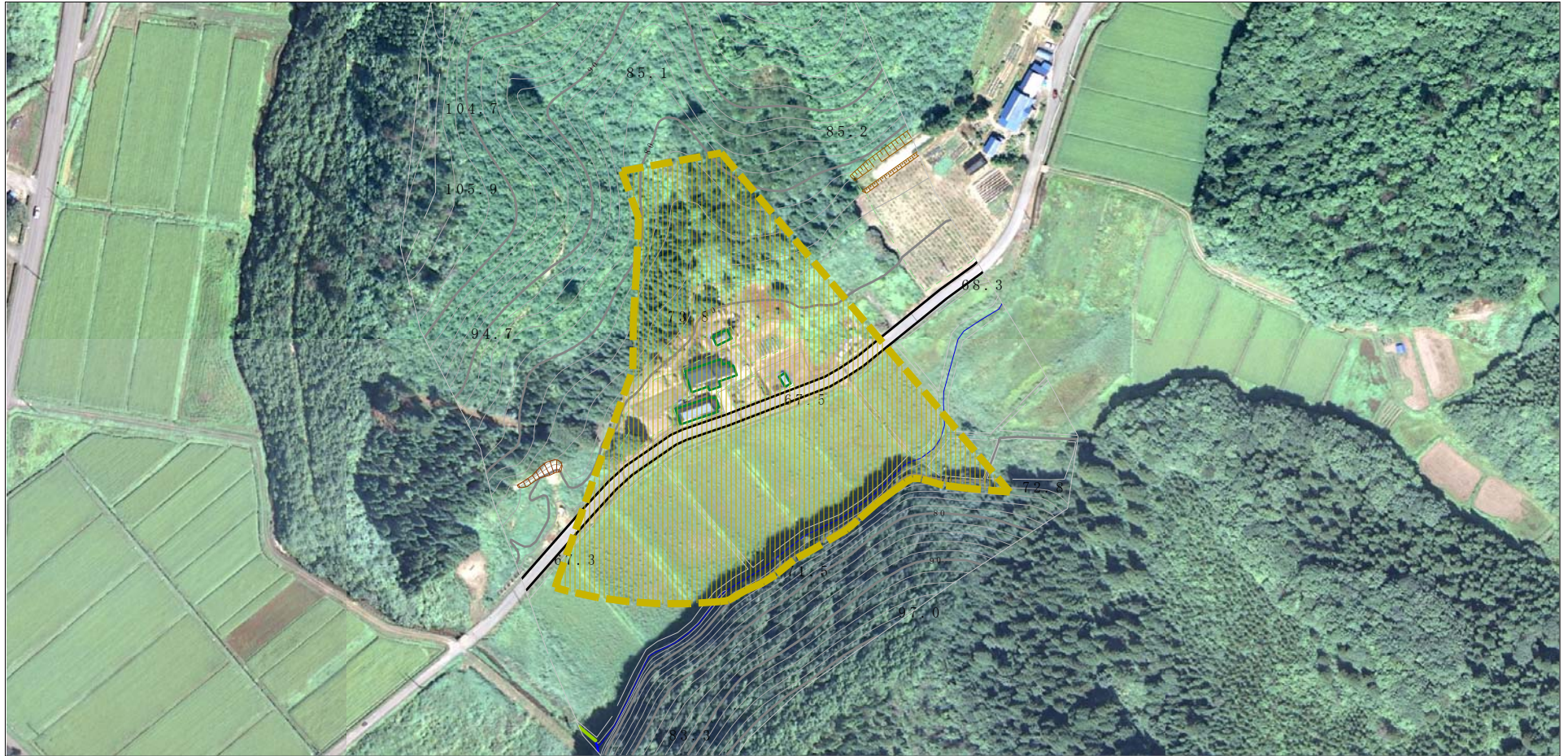
この地図は、国土地理院長の承認を得て、同院発行の数値地図25000（地図画像）及び電子地形図20万を複製したものである。（承認番号 平27情複、 第488号）





土砂災害警戒区域等の指定の公示に係る図書（その2）



様式-2 (土) 土砂災害警戒区域・土砂災害特別警戒区域図	土砂災害防止法施行令第二条の基準に該当する区域		 縮尺 1:2,500	自然現象の種類	土石流	溪流番号	II-0667
	土砂災害防止法施行令第三条の基準に該当する区域			告示番号	第333号	溪流名	呂土沢
	それ以外の区域			告示年月日	平成28年5月10日	所在地	秋田県横手市大森町猿田字山崎、土助沢及び粧坂下り

参考資料 (その3)



参考資料	土砂災害防止法施行令第二条の基準に該当する区域		N  縮尺 1:2,500	自然現象の種類	土石流	溪流番号	II-0667	
	土砂災害防止法施行令第三条の基準に該当する区域			告示番号	第333号	溪流名	呂土沢	
	土砂災害防止法施行令第三条の基準に該当する区域			告示年月日	平成28年5月10日	所在地	秋田県横手市大森町猿田字山崎、土助沢及び粧坂下り	
	それ以外の区域	