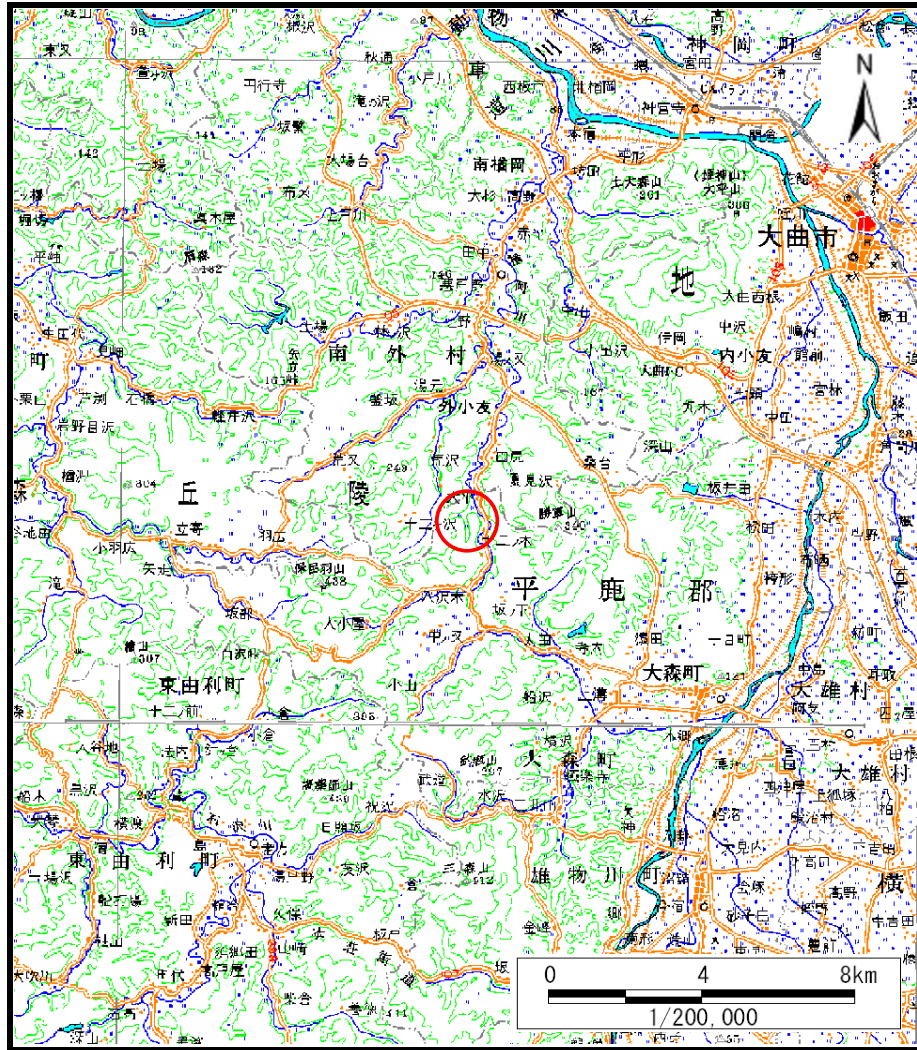
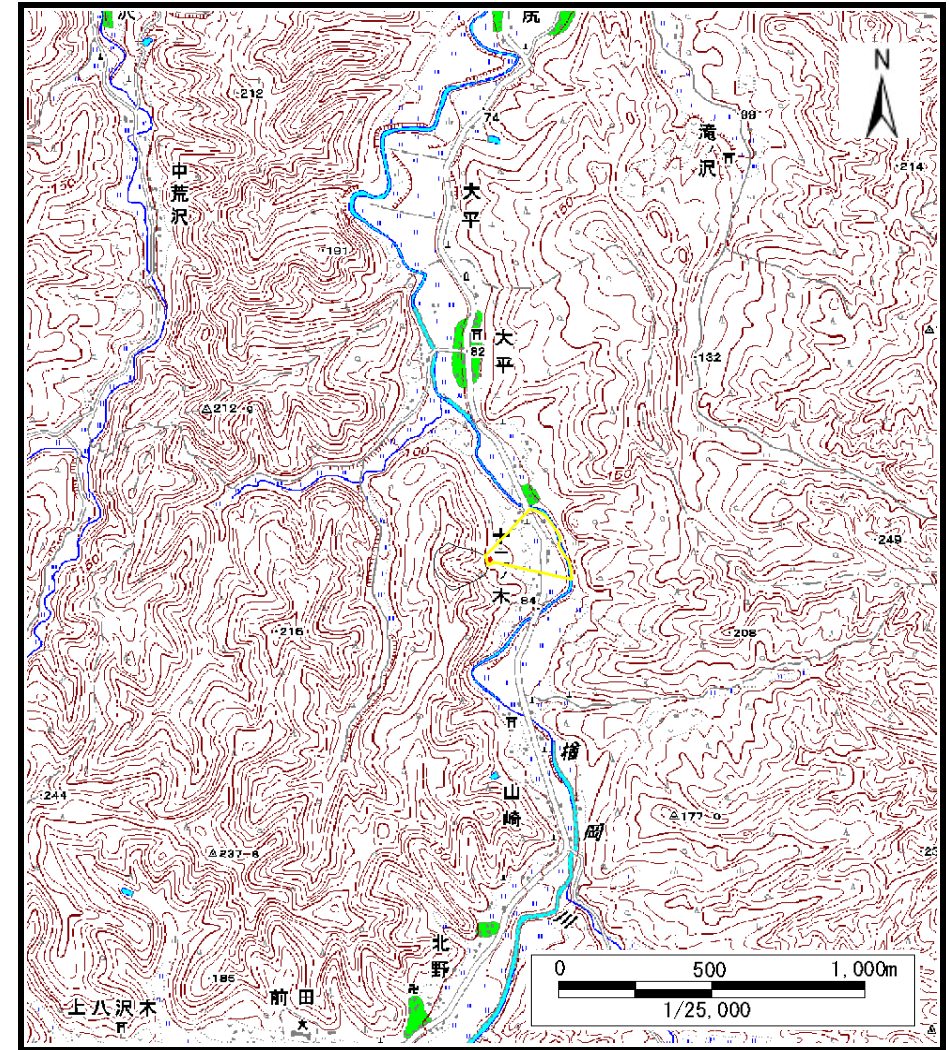


# 土砂災害警戒区域等の指定の公示に係る図書（その1）



(1/200,000)



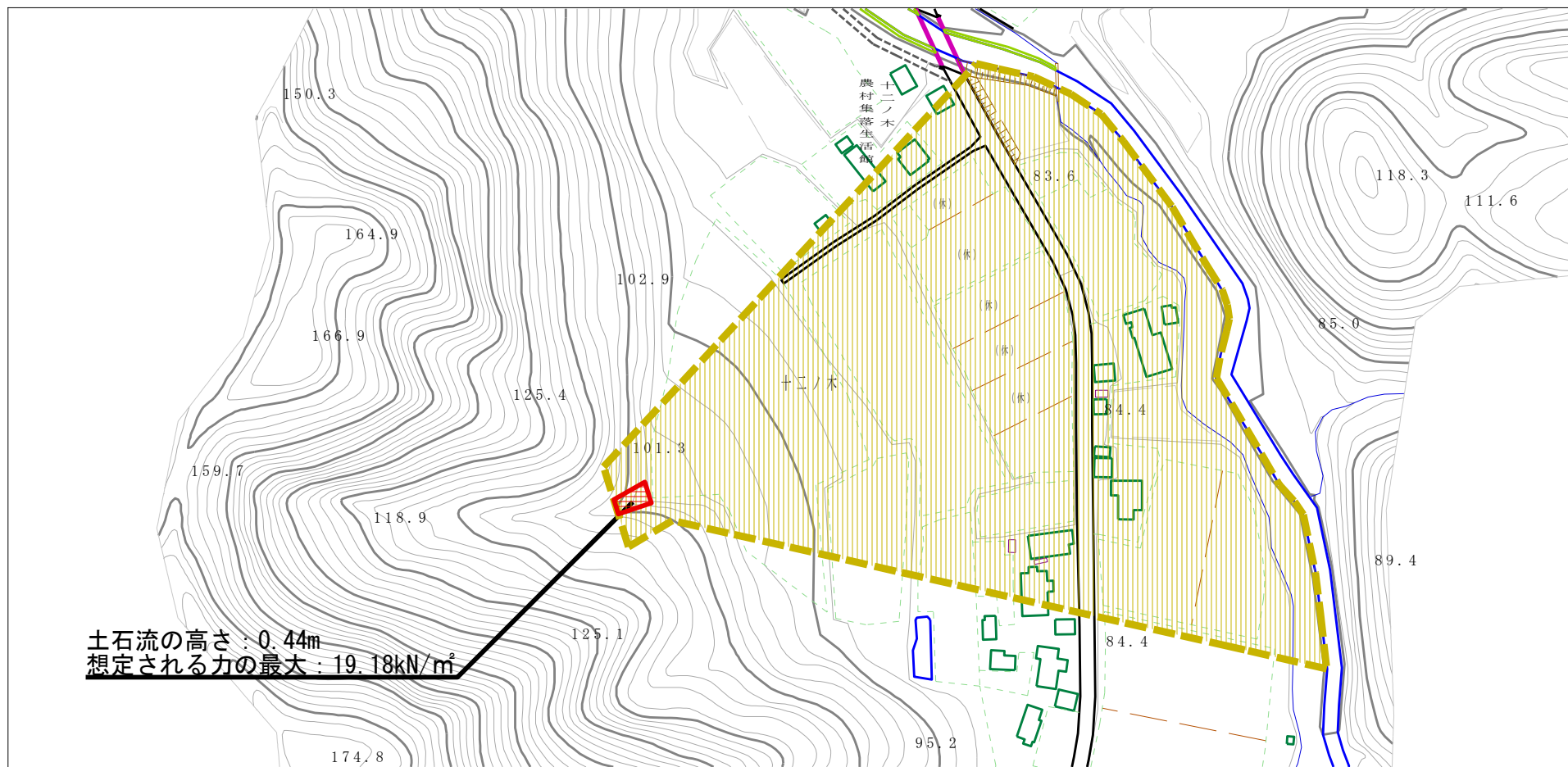
(1/25,000)

様式-1 (土)  
土砂災害警戒区域・土砂災害特別警戒区域 位置図

自然現象の種類	土石流
溪流番号	Ⅱ-0703
溪流名	北大向野沢
所在地	秋田県横手市大森町八沢木字大向野

この地図は、国土地理院長の承認を得て、同院発行の数値地図25000（地図画像）及び電子地形図20万を複製したものである。（承認番号 平27情複、 第488号）

# 土砂災害警戒区域等の指定の公示に係る図書（その2）



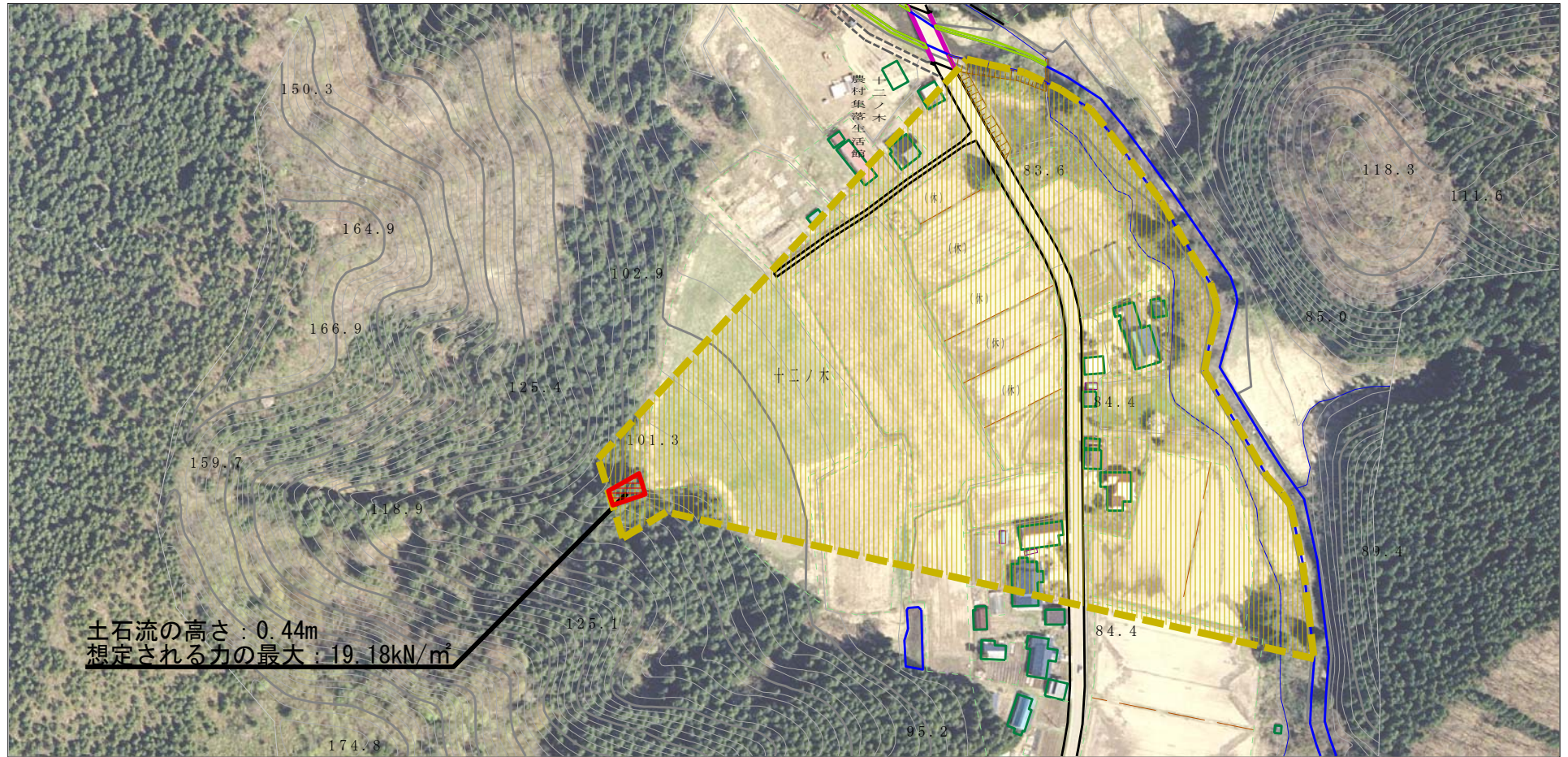
土石流の高さ：0.44m  
 想定される力の最大：19.18kN/m<sup>2</sup>



様式-2 (土) 土砂災害警戒区域・土砂災害特別警戒区域 区域図	土砂災害防止法施行令第二条の基準に該当する区域		N  縮尺 1:2,500	自然現象の種類 土石流	溪流番号 II-0703
	土砂災害防止法施行令第三条の基準に該当する区域			告示番号 第332号	溪流名 北大向野沢
	それ以外の区域			告示年月日 平成28年5月10日	所在地 秋田県横手市 大森町八沢木字大向野



# 参考資料 (その3)



参考資料	土砂災害防止法施行令第二条の基準に該当する区域		N 縮尺 1:2,500	自然現象の種類	土石流	溪流番号	II-0703
	土砂災害防止法施行令第三条の基準に該当する区域			告示番号	第332号	溪流名	北大向野沢
	土石流の高さが1mを超える場合、土石等の移動による力が50kN/mを超える区域			告示年月日	平成28年5月10日	所在地	秋田県横手市 大森町八沢木字大向野
	土石流の高さが1mを超える場合、土石等の移動による力が50kN/m以下の区域						
	それ以外の区域						

