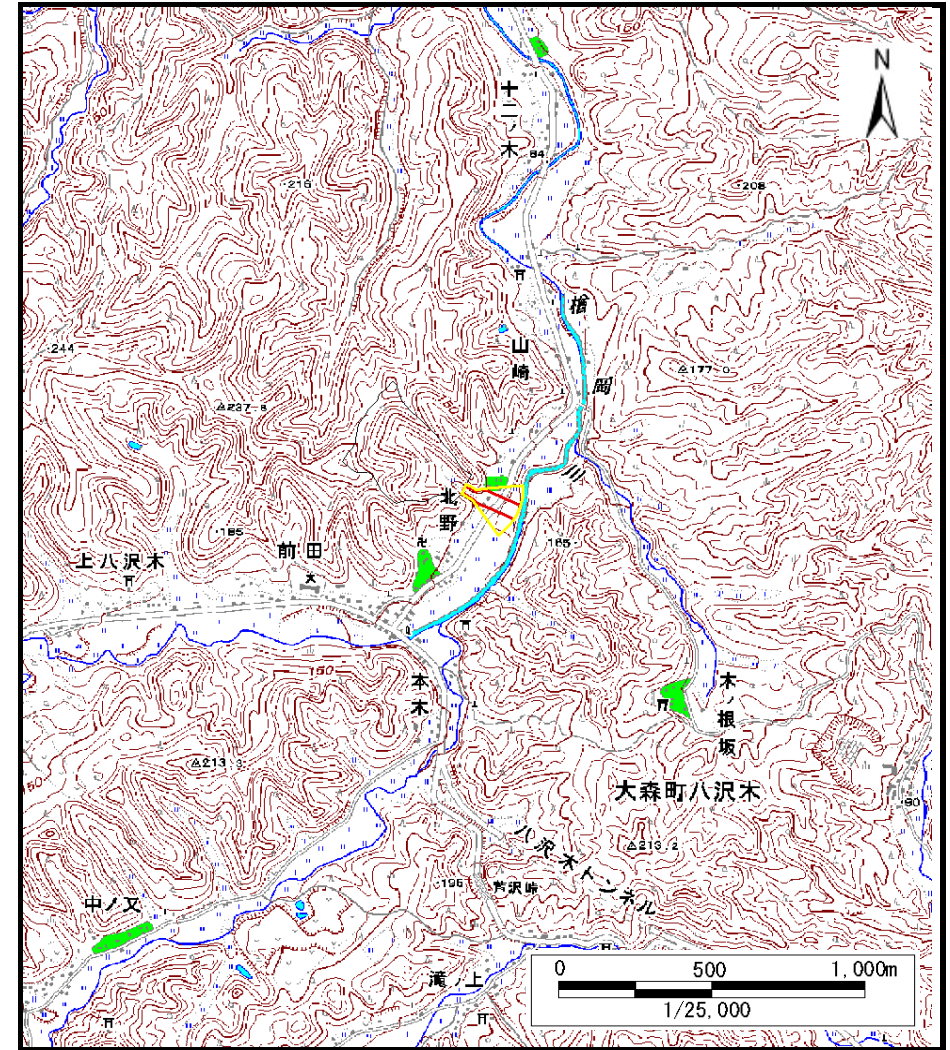


土砂災害警戒区域等の指定の公示に係る図書（その1）



(1/200,000)



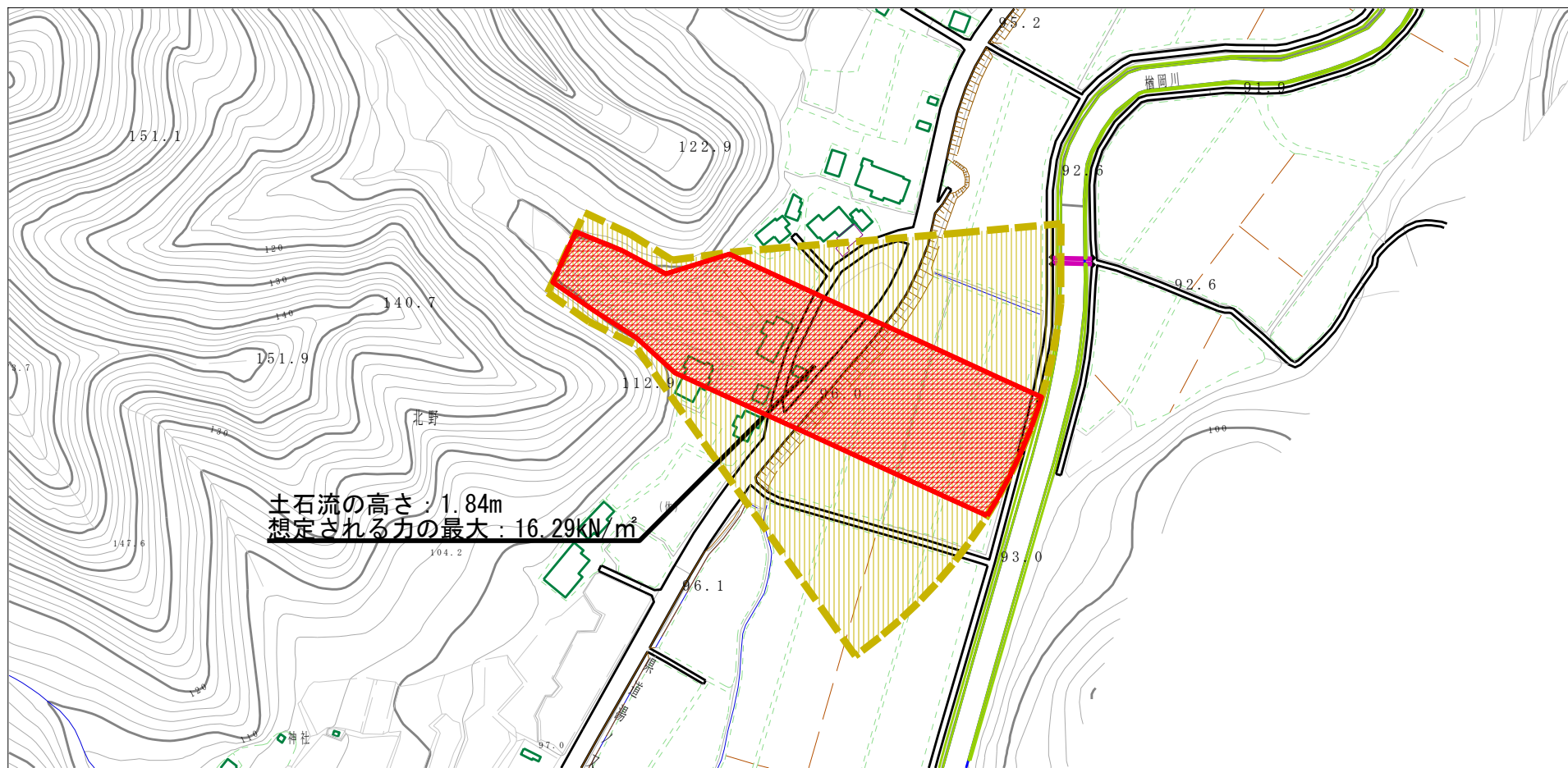
(1/25,000)

様式-1 (土)
土砂災害警戒区域・土砂災害特別警戒区域 位置図

自然現象の種類	土石流
溪流番号	II-0693
溪流名	中北野沢
所在地	秋田県横手市大森町八沢木字北野及び繋

この地図は、国土地理院長の承認を得て、同院発行の数値地図25000（地図画像）及び電子地形図20万を複製したものである。（承認番号 平27情複、 第488号）

土砂災害警戒区域等の指定の公示に係る図書（その2）



様式-2 (土)

土砂災害警戒区域・土砂災害特別警戒区域
区域図

土砂災害防止法施行令第二条の基準に該当する区域

土砂災害防止
法施行令第三
条の基準に該
当する区域

土石流の高さが1mを超える場合、土石等の
移動による力が50kN/m²を超える区域

土石流の高さが1mを超える場合、土石等の
移動による力が50kN/m²以下の区域

それ以外の区域



縮尺
1:2,500

自然現象
の種類

告示番号

告示年月日

土石流

第332号

平成28年5月10日

溪流番号

溪流名

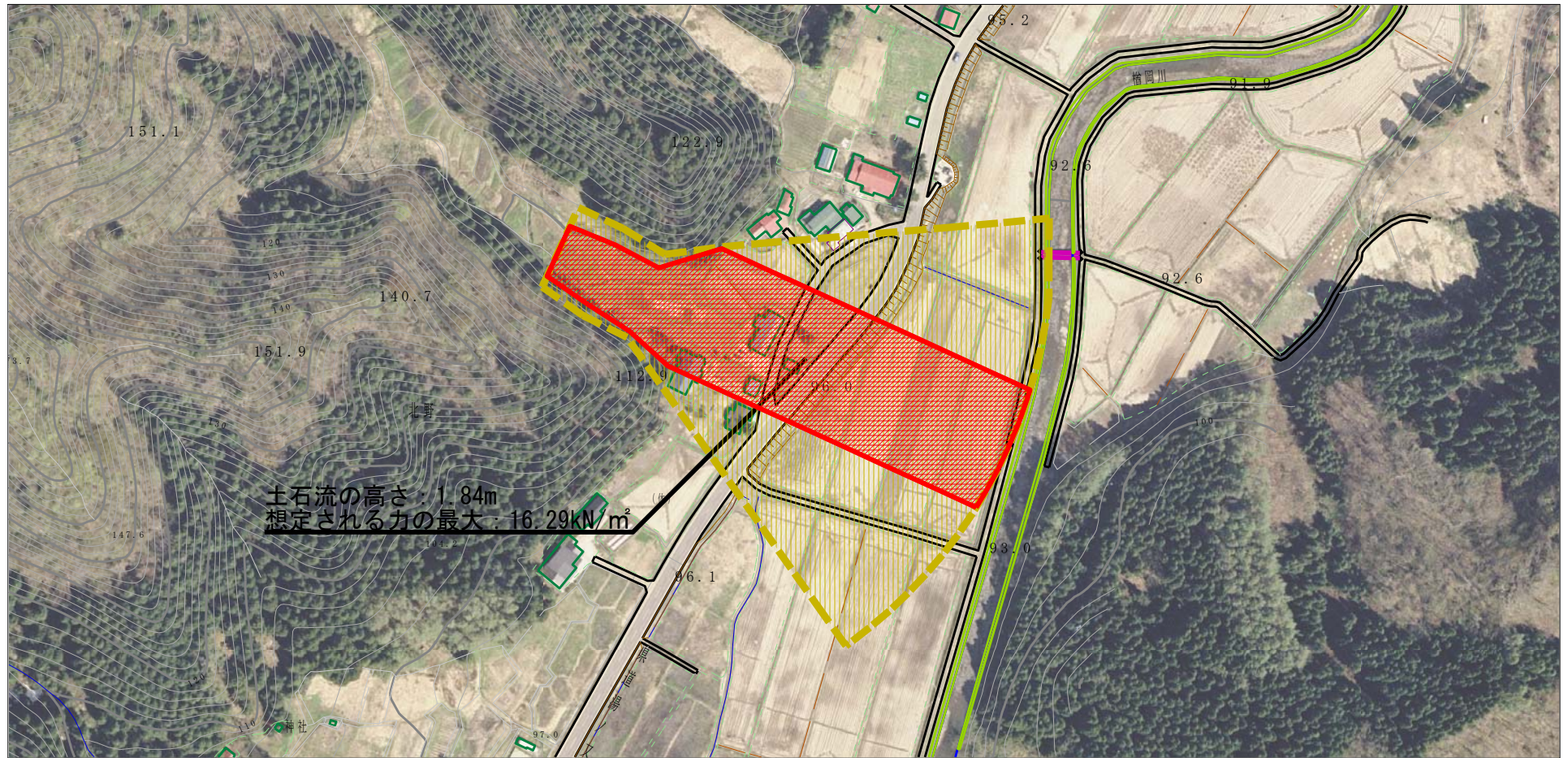
所在地

II-0693






中北野沢

秋田県横手市
大森町八沢木字北野及び繋

参考資料 (その3)



参考資料

土砂災害防止法施行令第二條の基準に該当する区域		N 縮尺 1:2,500	自然現象 の種類	土石流	溪流番号	II-0693				
							告示番号	第332号	溪流名	中北野沢
										
土砂災害防止法施行令第三條の基準に該当する区域										
それ以外の区域										

