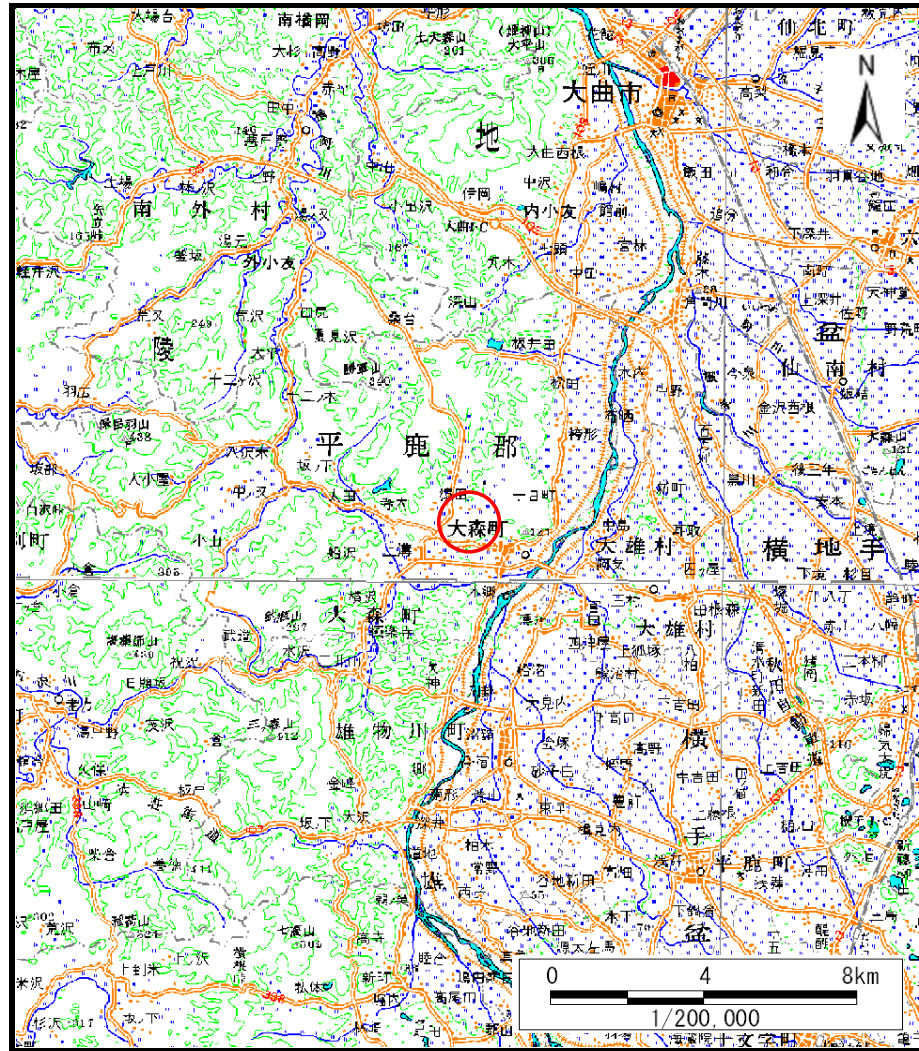
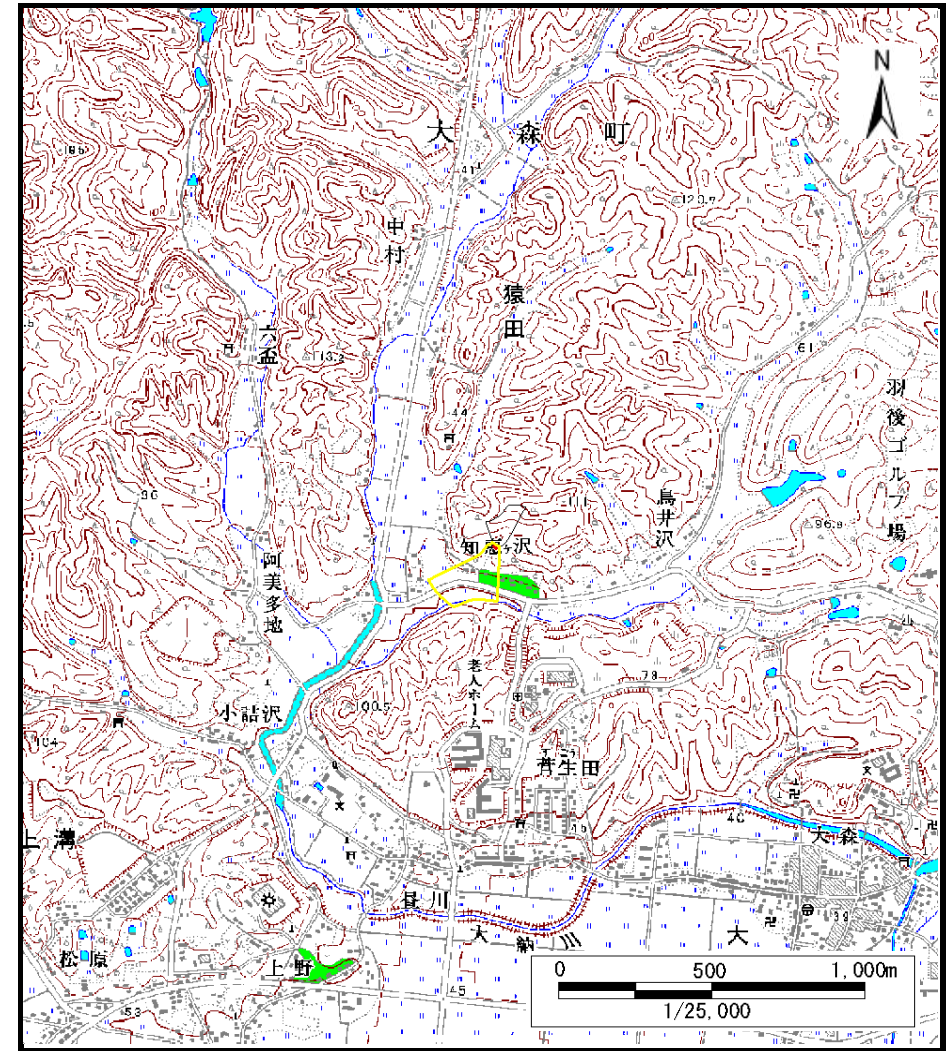


土砂災害警戒区域等の指定の公示に係る図書（その1）



(1/200,000)



(1/25,000)

様式-1 (土)
土砂災害警戒区域・土砂災害特別警戒区域 位置図

自然現象の種類	土石流
溪流番号	Ⅱ-0673
溪流名	知恵ヶ沢
所在地	秋田県横手市大森町猿田字御嶽沢、西知恵ヶ沢及び東知恵ヶ沢

この地図は、国土地理院長の承認を得て、同院発行の数値地図25000（地図画像）及び電子地形図20万を複製したものである。（承認番号 平27情複、 第488号）

土砂災害警戒区域等の指定の公示に係る図書（その2）



土石流の高さ：0.50m
 想定される力の最大：15.35kN/m²



様式-2 (土)

土砂災害警戒区域・土砂災害特別警戒区域
 区域図

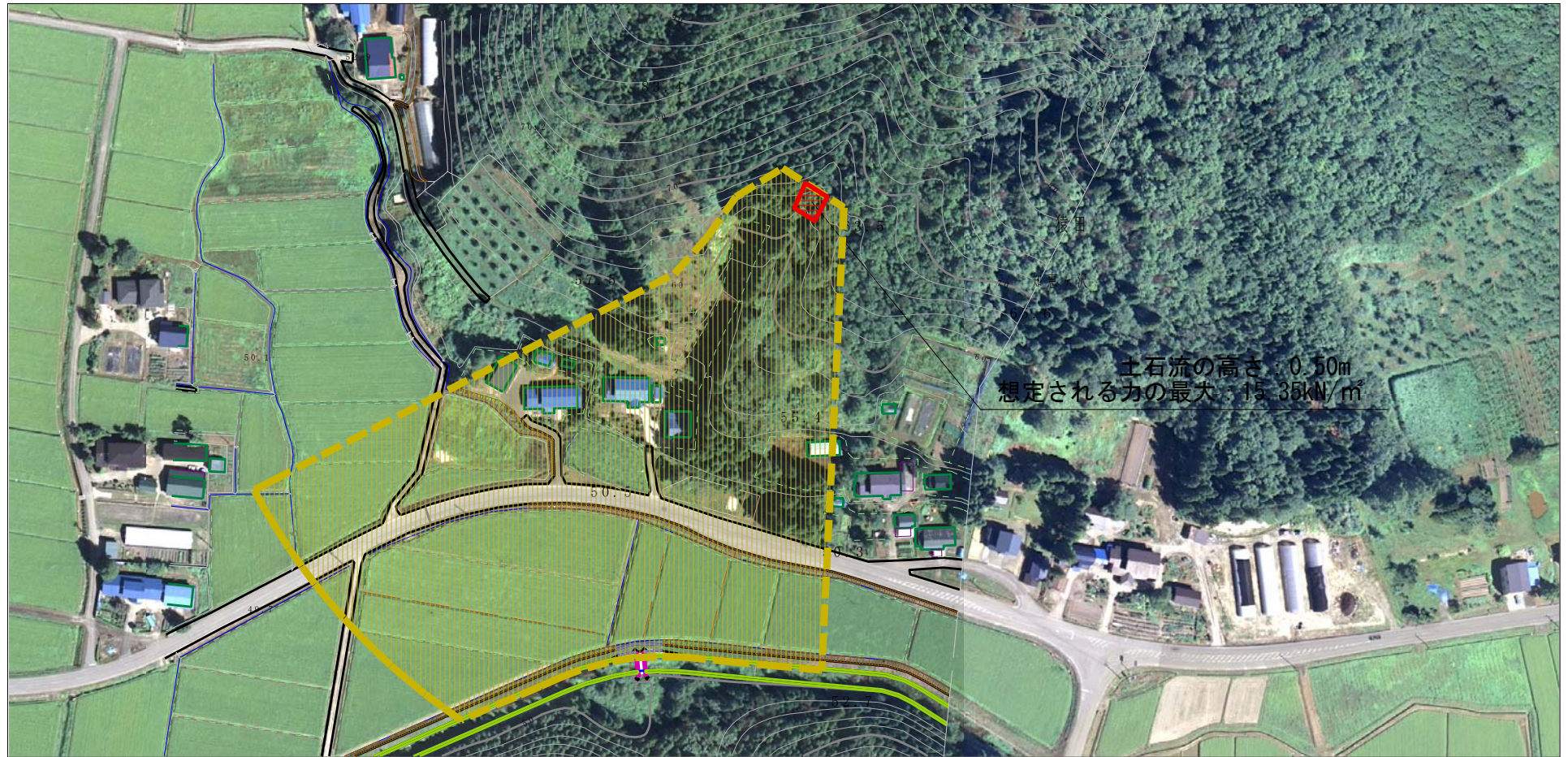
土砂災害防止法施行令第二条の基準に該当する区域	
土砂災害防止法施行令第三条の基準に該当する区域	
土砂災害防止法施行令第三条の基準に該当する区域	
それ以外の区域	

N

 縮尺
 1:2,500





自然現象の種類	土石流	溪流番号	II-0673
告示番号	第332号	溪流名	知恵ヶ沢
告示年月日	平成28年5月10日	所在地	秋田県横手市大森町猿田字御嶽沢、西知恵ヶ沢及び東知恵ヶ沢

参考資料 (その3)



土石流の高さ: 0.50m
 想定される力の最大: 15.35kN/m²

0 1 ×100m

参考資料	土砂災害防止法施行令第二条の基準に該当する区域		N  縮尺 1:2,500	自然現象の種類	土石流	溪流番号	II-0673
	土砂災害防止法施行令第三条の基準に該当する区域			告示番号	第332号	溪流名	知恵ヶ沢
	それ以外の区域			告示年月日	平成28年5月10日	所在地	秋田県横手市大森町猿田字御嶽沢、西知恵ヶ沢及び東知恵ヶ沢

