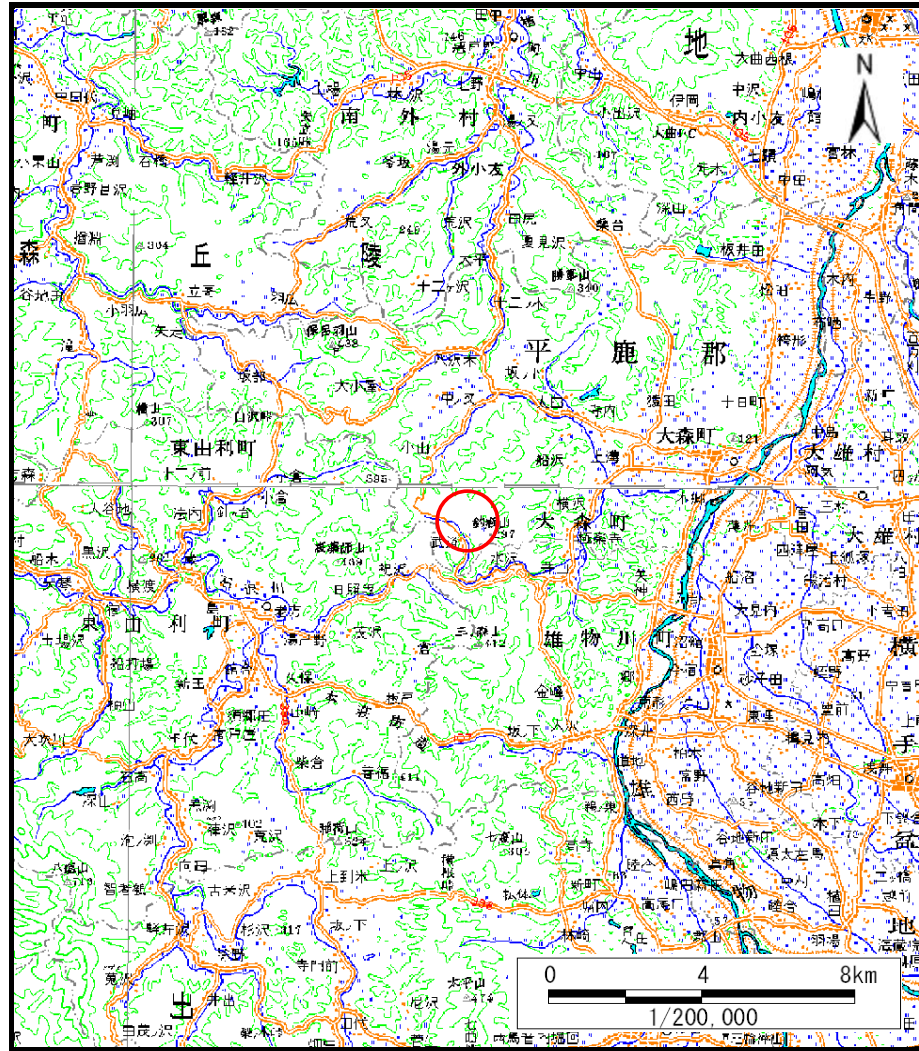
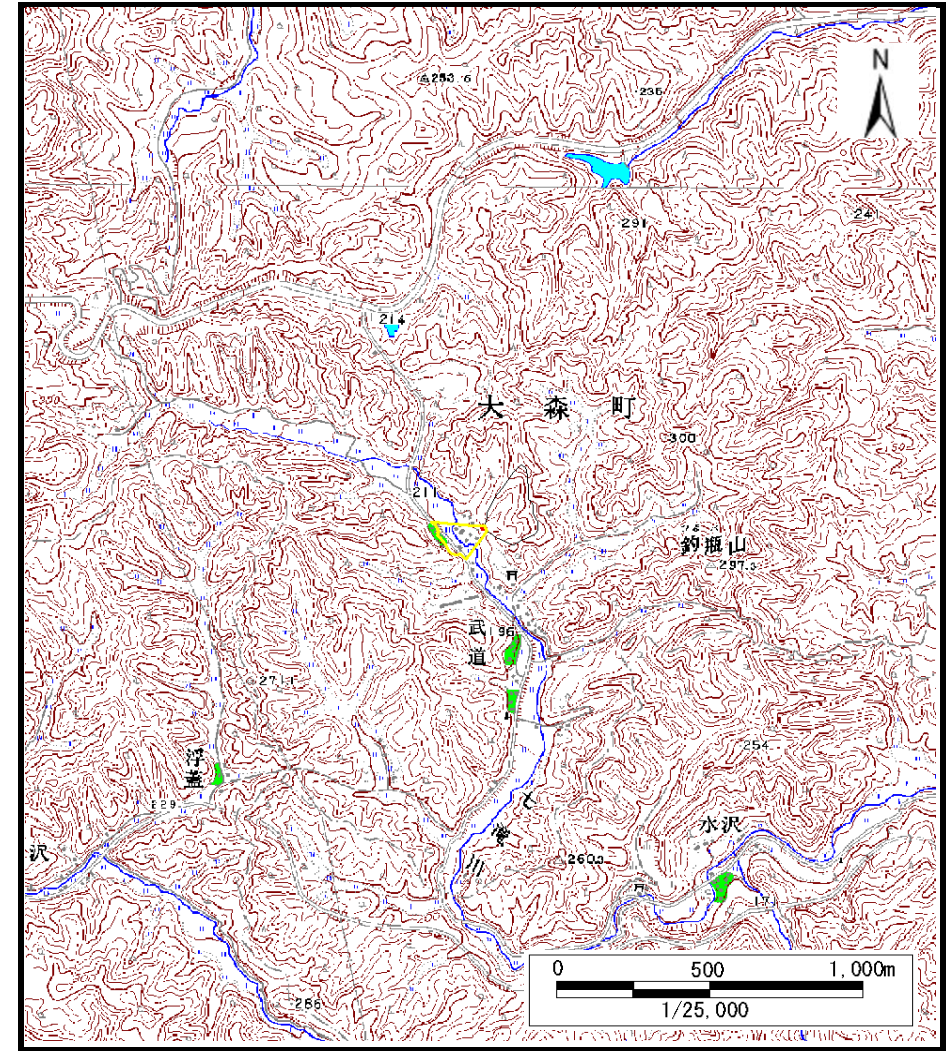


土砂災害警戒区域等の指定の公示に係る図書（その1）



(1/200,000)



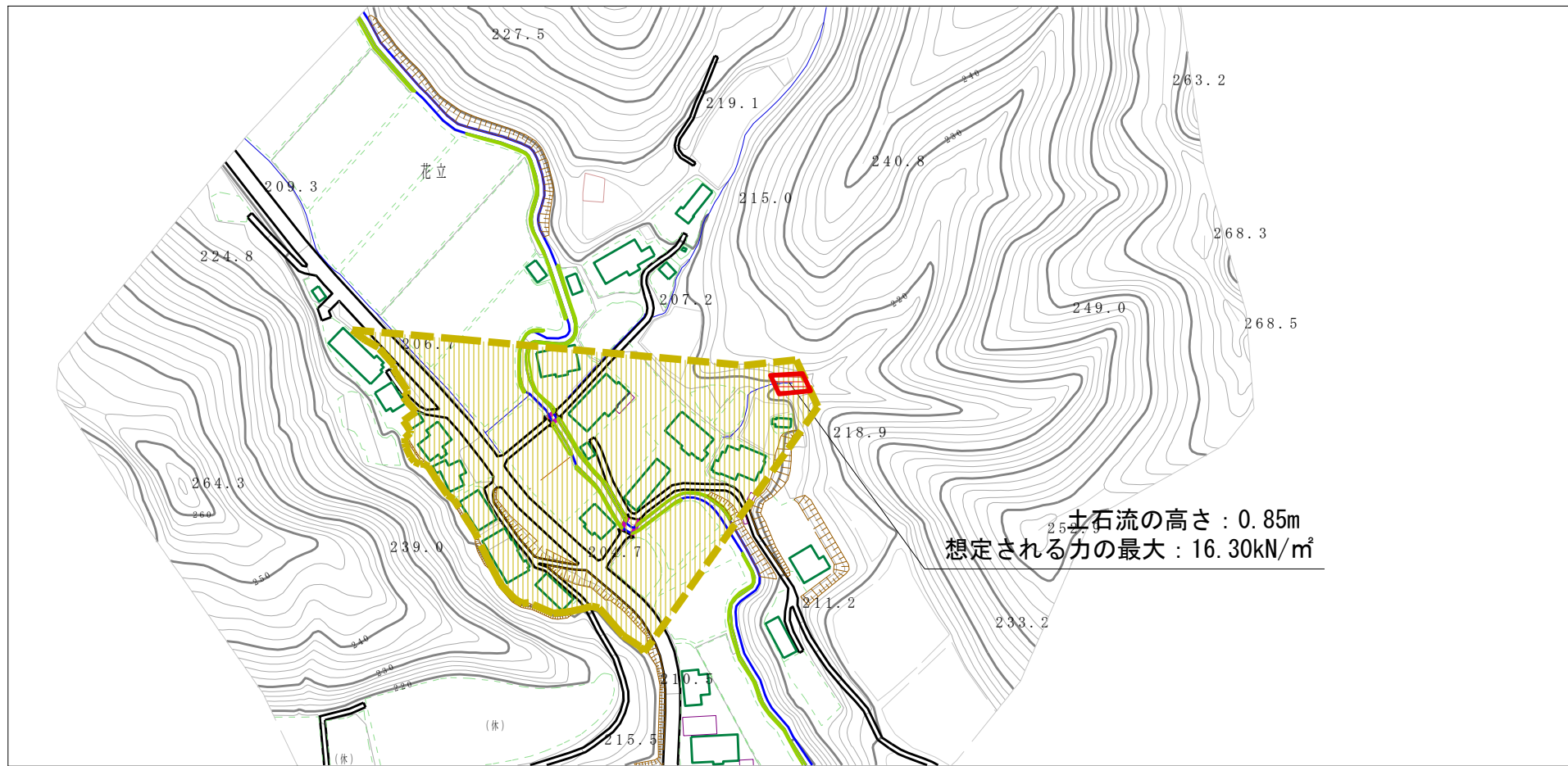
(1/25,000)

様式-1 (土)
土砂災害警戒区域・土砂災害特別警戒区域 位置図

自然現象の種類	土石流
溪流番号	Ⅱ-0659
溪流名	武道沢1
所在地	秋田県横手市大森町上溝字花立

この地図は、国土地理院長の承認を得て、同院発行の数値地図25000（地図画像）及び電子地形図20万を複製したものである。（承認番号 平27情複、 第488号）

土砂災害警戒区域等の指定の公示に係る図書（その2）



様式-2 (土)

土砂災害警戒区域・土砂災害特別警戒区域図

土砂災害防止法施行令第二条の基準に該当する区域

土砂災害防止法施行令第三条の基準に該当する区域

土石流の高さが1mを超える場合、土石等の移動による力が50kN/m²を超える区域

土石流の高さが1mを超える場合、土石等の移動による力が50kN/m²以下の区域

それ以外の区域



縮尺
1:2,500

自然現象の種類

告示番号

告示年月日

土石流

第332号

平成28年5月10日

溪流番号

溪流名

所在地

II-0659

武道沢1

秋田県横手市
大森町上溝字花立

参考資料 (その3)



参考資料	土砂災害防止法施行令第二条の基準に該当する区域		N 縮尺 1:2,500	自然現象の種類	土石流	溪流番号	II-0659
	土砂災害防止法施行令第三条の基準に該当する区域			告示番号	第332号	溪流名	武道沢1
	それ以外の区域			告示年月日	平成28年5月10日	所在地	秋田県横手市 大森町上溝字花立

