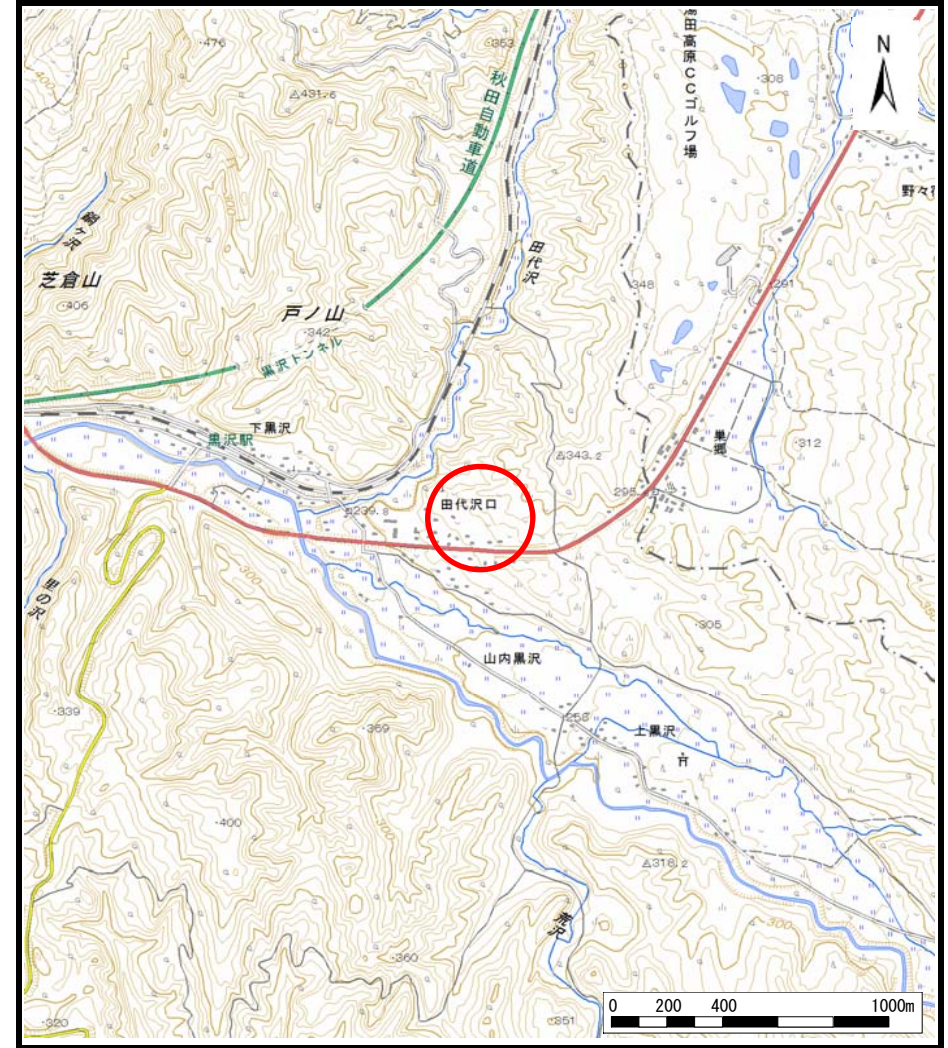


土砂災害警戒区域等の指定の公示に係る図書（その1）



(1/200,000)



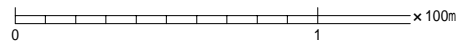
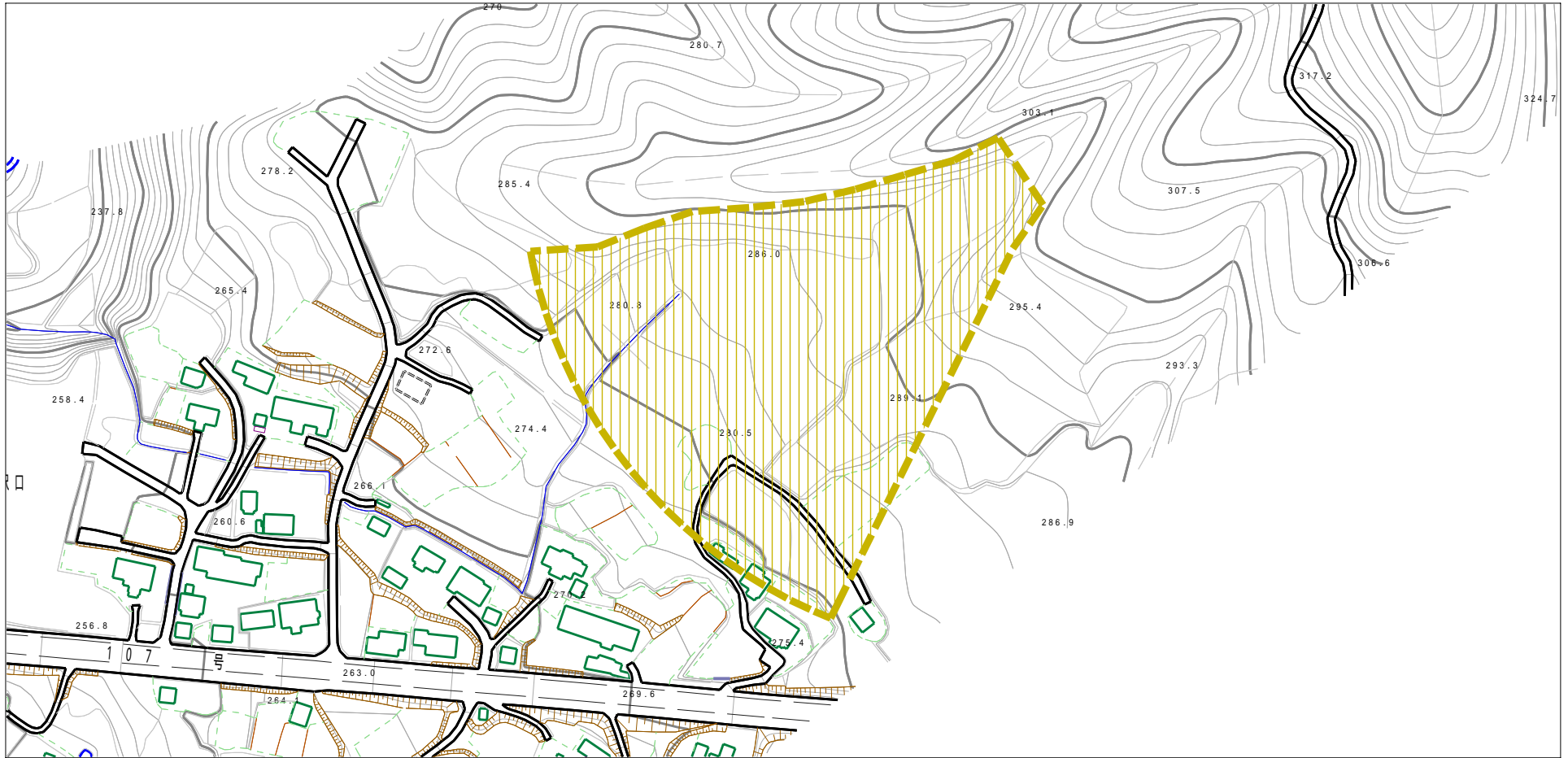
(1/25,000)






様式-1 (土)
土砂災害警戒区域・土砂災害特別警戒区域 位置図

自然現象の種類	土石流
溪流番号	446-I-015
溪流名	黒沢 1
所在地	秋田県横手市山内黒沢字田代沢口

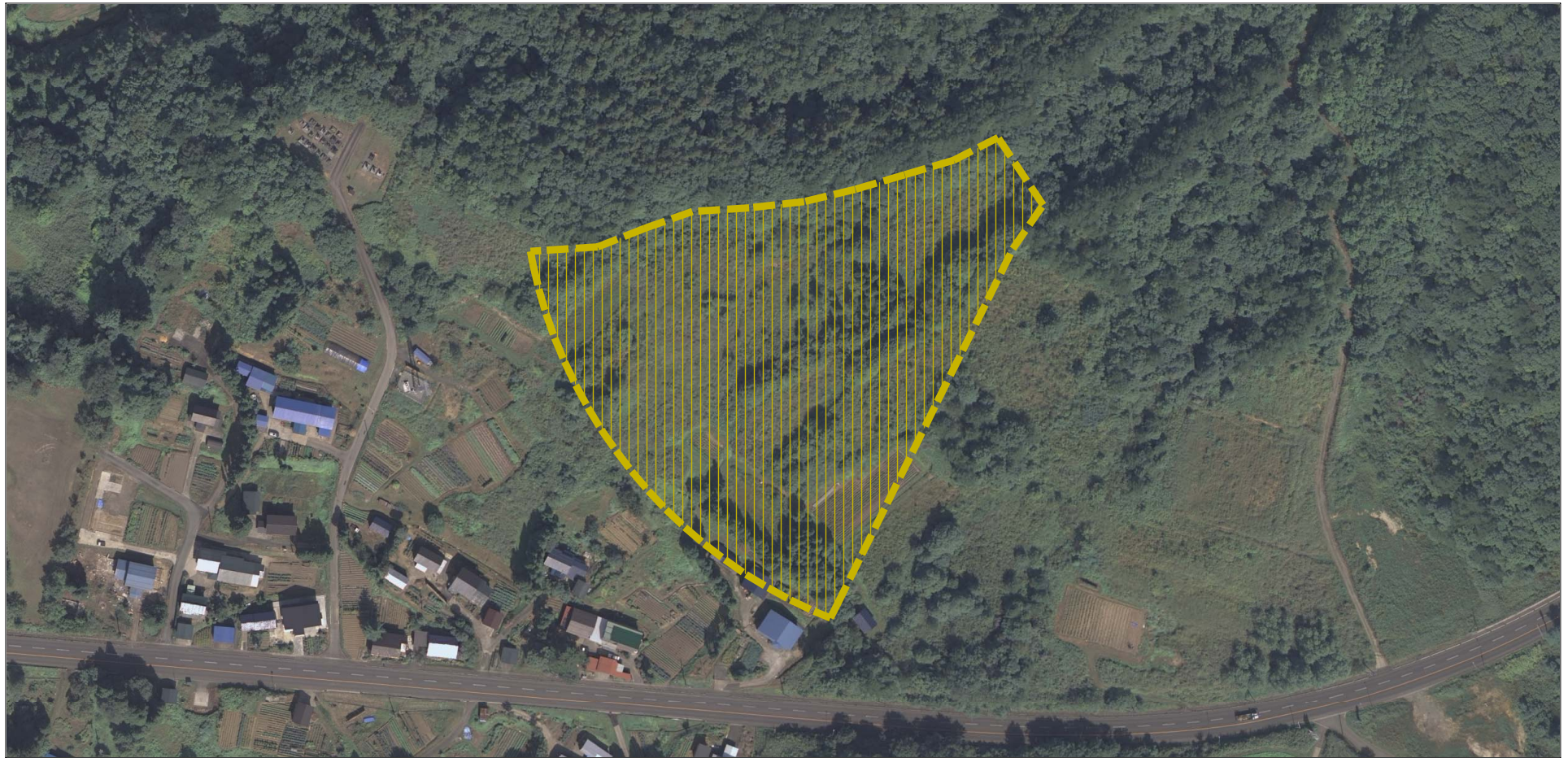
この地図は、国土地理院長の承認を得て、同院発行の地形図25000及び電子地形図20万電子を複製したものである。（承認番号 平27情複、第798号）

土砂災害警戒区域等の指定の公示に係る図書（その2）







様式 - 2 (土) 土砂災害警戒区域・土砂災害特別警戒区域 区域図	土砂災害防止法施行令第二条の基準に該当する区域		N  縮尺 1:2,500	自然現象の種類	土石流	溪流番号	446-1-015
	土砂災害防止法施行令第三条の基準に該当する区域	土石流の高さが1mを超える場合、土石等の移動による力が50kN/m ² を超える区域  土石流の高さが1mを超える場合、土石等の移動による力が50kN/m ² を超えない区域  その他の区域 		告示番号	第114号	溪流名	黒沢1
				告示年月日	平成28年2月19日	所在地	秋田県横手市山内黒沢字田代沢口

参考資料（その3）



参考資料

参考資料	土砂災害防止法施行令第二条の基準に該当する区域		N  縮尺 1:2,500	自然現象の種類	土石流	溪流番号	446-1-015
	土砂災害防止法施行令第三条の基準に該当する区域			告示番号	第114号	溪流名	黒沢1
	土砂災害防止法施行令第三条の基準に該当する区域			告示年月日	平成28年2月19日	所在地	秋田県横手市山内黒沢字田代沢口
	その他の区域	