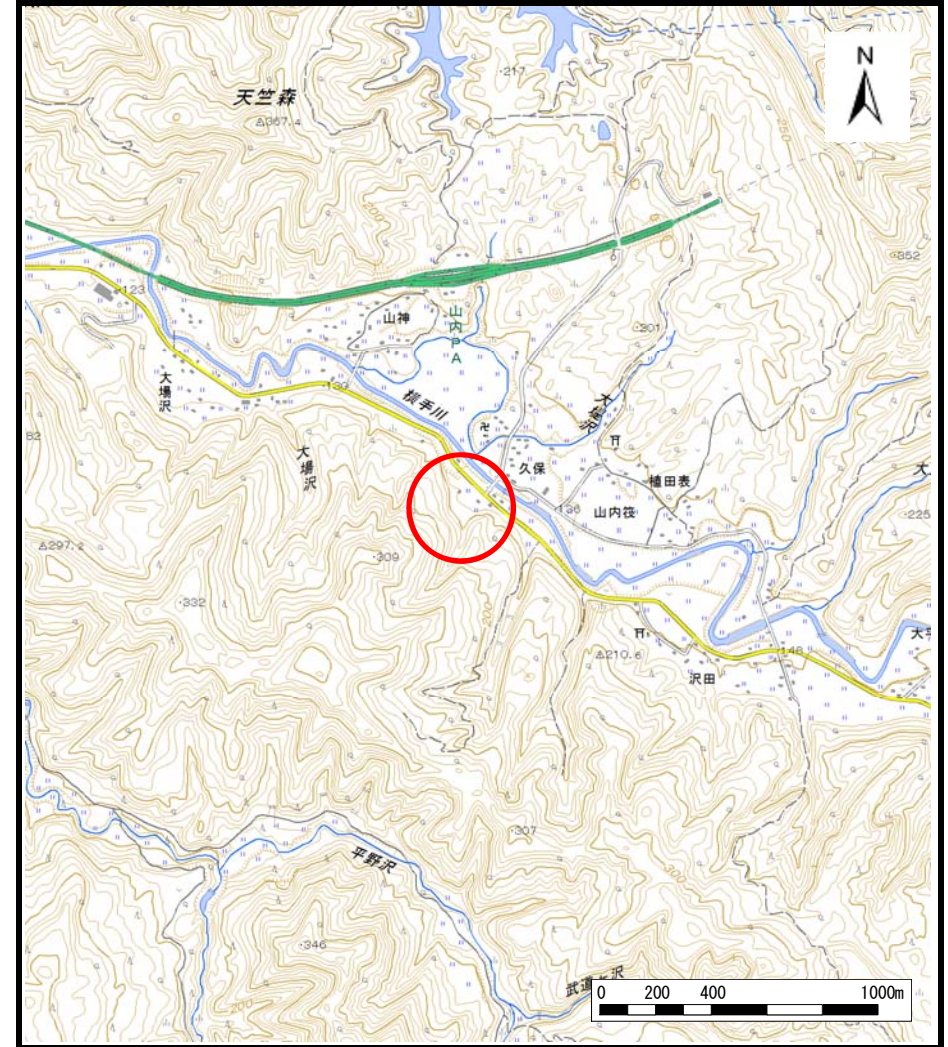


# 土砂災害警戒区域等の指定の公示に係る図書（その1）



(1/200,000)



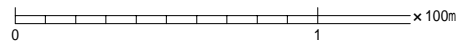
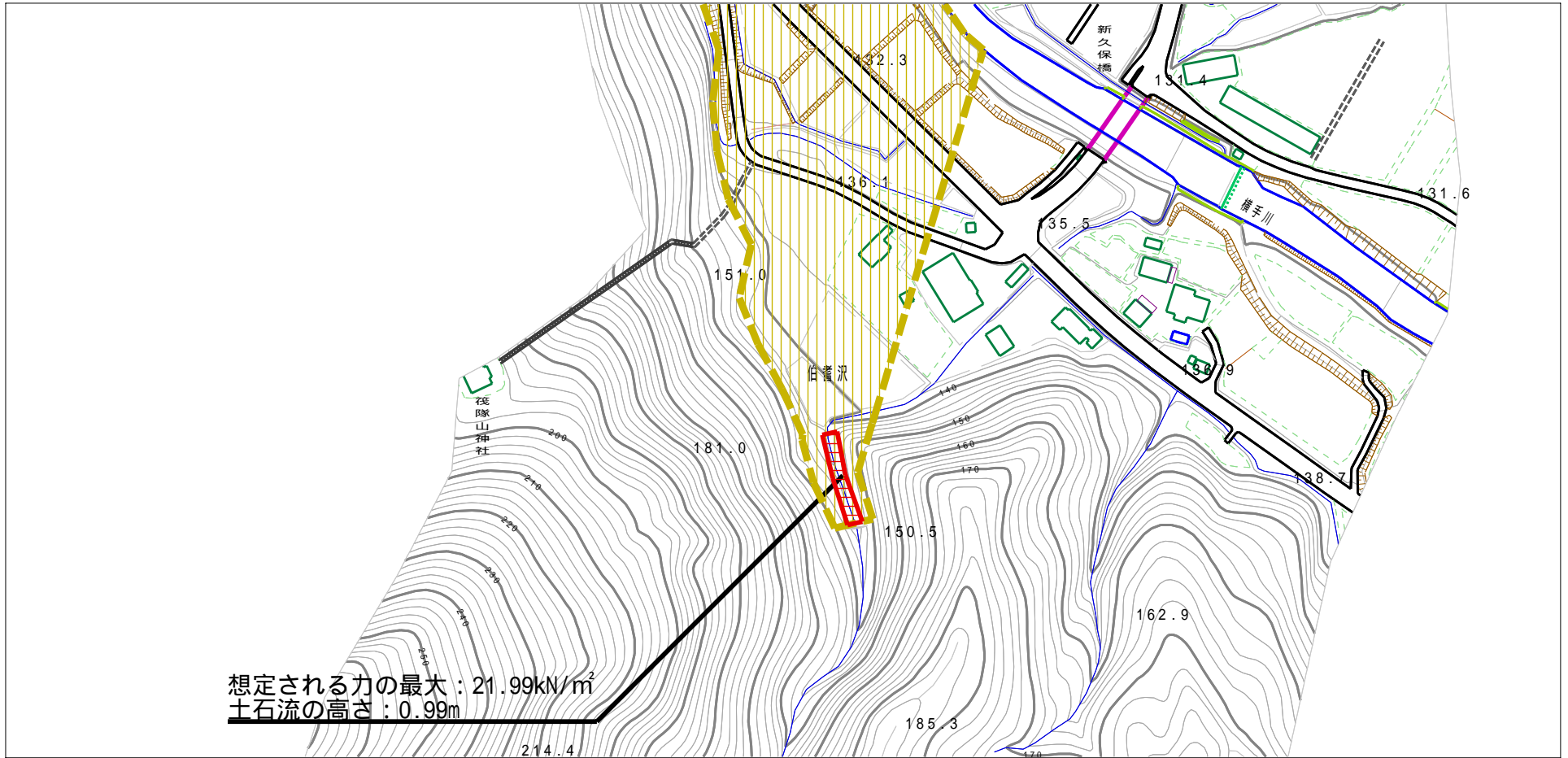
(1/25,000)

様式-1 (土)  
土砂災害警戒区域・土砂災害特別警戒区域 位置図

自然現象の種類	土石流
溪流番号	446-II-031
溪流名	伯耆沢
所在地	秋田県横手市山内筏字伯耆沢及び九合取

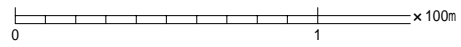
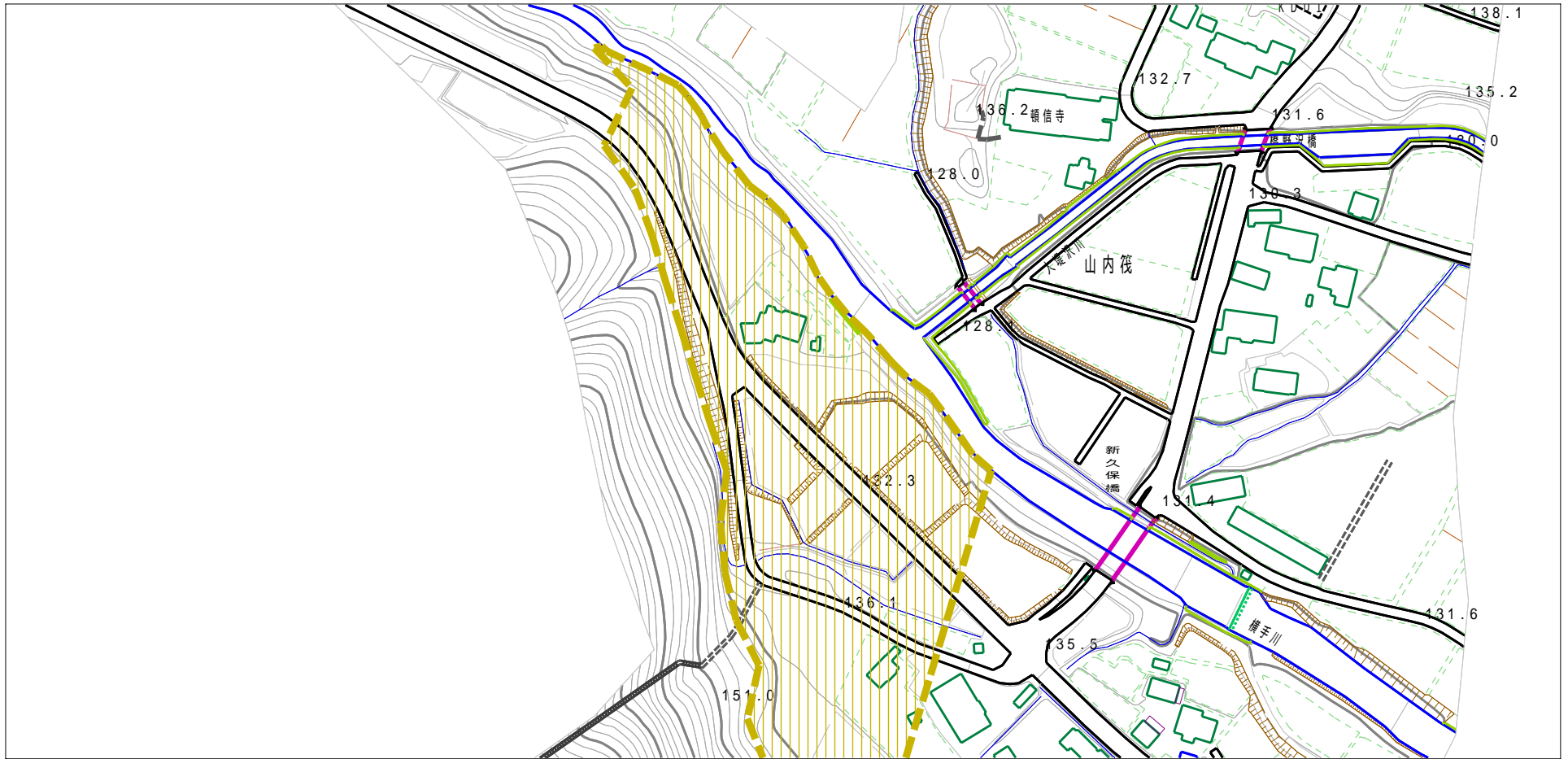
この地図は、国土地理院長の承認を得て、同院発行の地形図25000及び電子地形図20万電子を複製したものである。（承認番号 平27情複、第798号）

# 土砂災害警戒区域等の指定の公示に係る図書（その2）



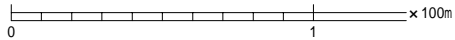
様式 - 2 (土) 土砂災害警戒区域・土砂災害特別警戒区域 区域図	土砂災害防止法施行令第二条の基準に該当する区域			N  縮尺 1:2,500	自然現象の種類	土石流	溪流番号	446-11-031
	土砂災害防止法施行令第三条の基準に該当する区域				  	告示番号	第113号	溪流名
	土砂災害防止法施行令第三条の基準に該当する区域		告示年月日			平成28年2月19日	所在地	秋田県横手市山内筏字伯耆沢及び九合取
	その他の区域							

# 土砂災害警戒区域等の指定の公示に係る図書（その2）



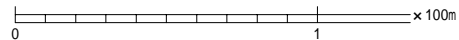
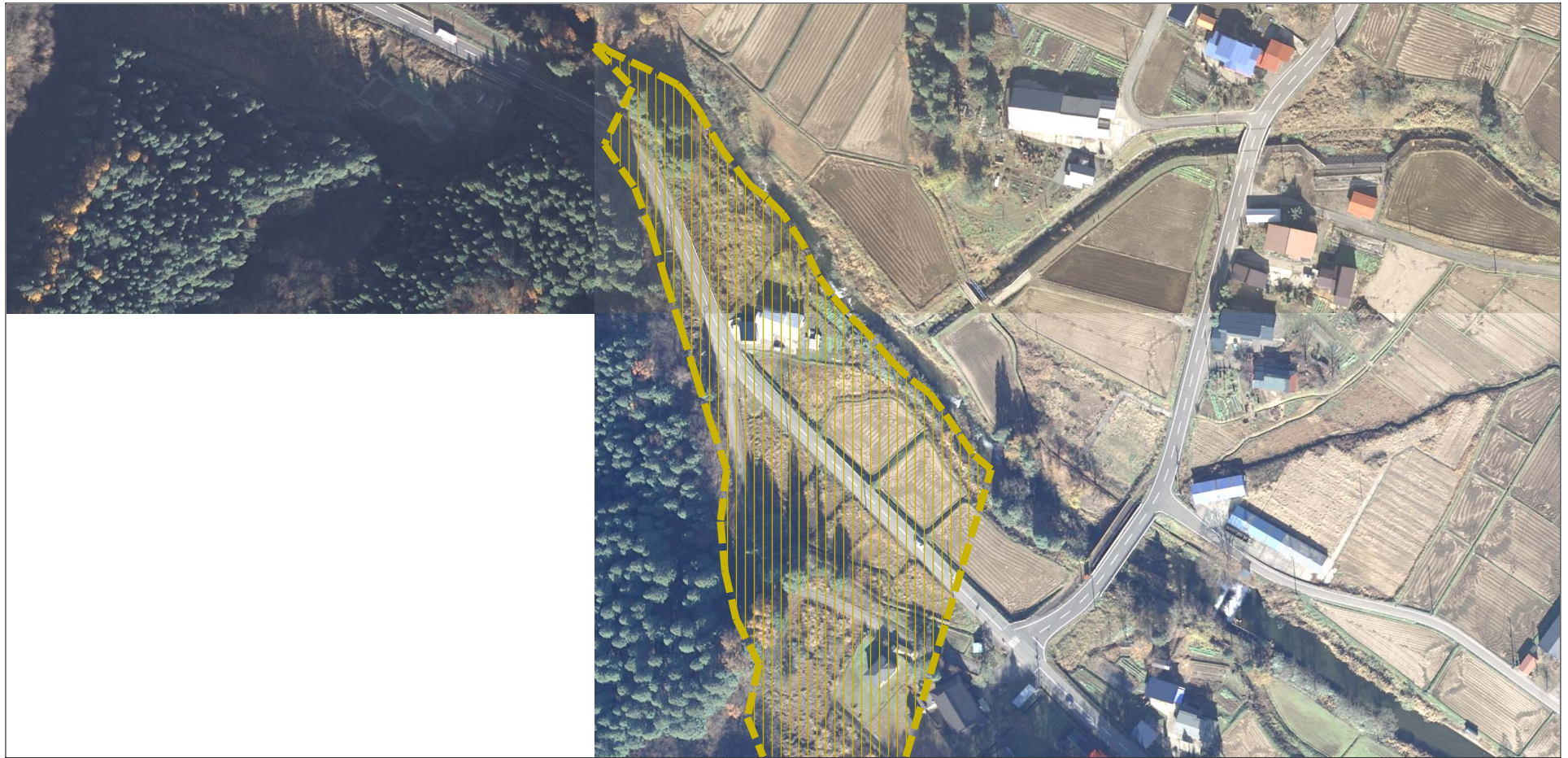
様式 - 2 (土) 土砂災害警戒区域・土砂災害特別警戒区域 区域図	土砂災害防止法施行令第二条の基準に該当する区域		N 縮尺 1:2,500	自然現象の種類	土石流	溪流番号	446-11-031
	土砂災害防止法施行令第三条の基準に該当する区域	土石流の高さが1mを超える場合、土石等の移動による力が50kN/m <sup>2</sup> を超える区域		告示番号	第113号	溪流名	伯耆沢
		土石流の高さが1mを超える場合、土石等の移動による力が50kN/m <sup>2</sup> を超えない区域		告示年月日	平成28年2月19日	所在地	秋田県横手市山内筏字伯耆沢及び九合取
その他の区域							

# 参考資料（その3）







参考資料	土砂災害防止法施行令第二条の基準に該当する区域			N 縮尺 1:2,500	自然現象の種類	土石流	溪流番号	446-11-031
	土砂災害防止法施行令第三条の基準に該当する区域	土石流の高さが1mを超える場合、土石等の移動による力が50kN/m <sup>2</sup> を超える区域			告示番号	第113号	溪流名	伯耆沢
		土石流の高さが1mを超える場合、土石等の移動による力が50kN/m <sup>2</sup> を超えない区域		告示年月日	平成28年2月19日	所在地	秋田県横手市山内筏字伯耆沢及び九合取	
		その他の区域						

# 参考資料（その3）



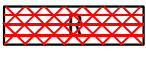
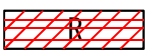
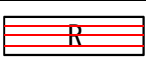
## 参考資料

参考資料	土砂災害防止法施行令第二条の基準に該当する区域			N 縮尺 1:2,500	自然現象の種類	土石流	溪流番号	446-11-031
	土砂災害防止法施行令第三条の基準に該当する区域	土石流の高さが1mを超える場合、土石等の移動による力が50kN/m <sup>2</sup> を超える区域			告示番号	第113号	溪流名	伯耆沢
		土石流の高さが1mを超える場合、土石等の移動による力が50kN/m <sup>2</sup> を超えない区域			告示年月日	平成28年2月19日	所在地	秋田県横手市山内筏字伯耆沢及び九合取
		その他の区域						

横断測線の区間	土石流の力 (kN/m <sup>2</sup> )	土石流の高さ (m)	区分
0~1	21.99	0.99	R
1~2	18.25	0.90	R
2~3	7.97	0.47	Y
3~4	6.60	0.47	Y
4~5	6.61	0.47	Y
5~6	5.73	0.47	Y
6~7	4.75	0.48	Y
7~8	4.31	0.49	Y
8~9	3.85	0.49	Y
9~10	3.85	0.49	Y
10~11	3.97	0.49	Y
11~12	3.62	0.50	Y
12~13	2.95	0.53	Y
13~14	3.04	0.52	Y
14~15	2.33	0.56	Y
15~16	2.30	0.57	Y
16~17	2.28	0.57	Y
17~18	2.26	0.57	Y
18~19	2.89	0.50	Y
19~20	2.14	0.58	Y

横断測線の区間	土石流の力 (kN/m <sup>2</sup> )	土石流の高さ (m)	区分

## 凡例

区域種別		区分
土砂災害防止法施行令第二条の基準に該当する区域 (土砂災害防止法施行第三条の基準に該当する区域を除く)		Y
土砂災害防止法施行令第二条・第三条の基準に該当する区域	土石流の高さが1 mを超える場合、土石等の移動による力が50kN/m <sup>2</sup> を超える区域	
	土石流の高さが1 mを超える場合、土石等の移動による力が50kN/m <sup>2</sup> を超えない区域	
	その他の区域	

※Rのみ、各区分における土石流の力(kN/m<sup>2</sup>)及び土石流の高さ(m)の最大値を赤く図示している