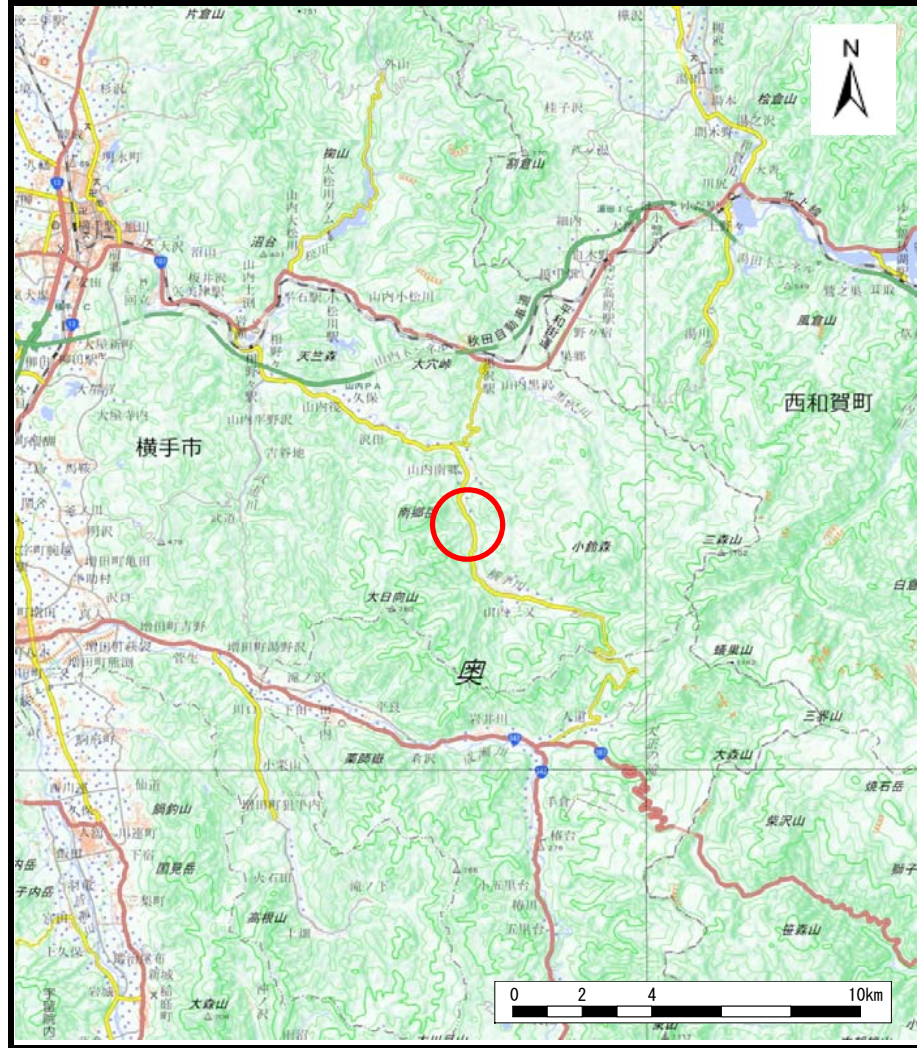
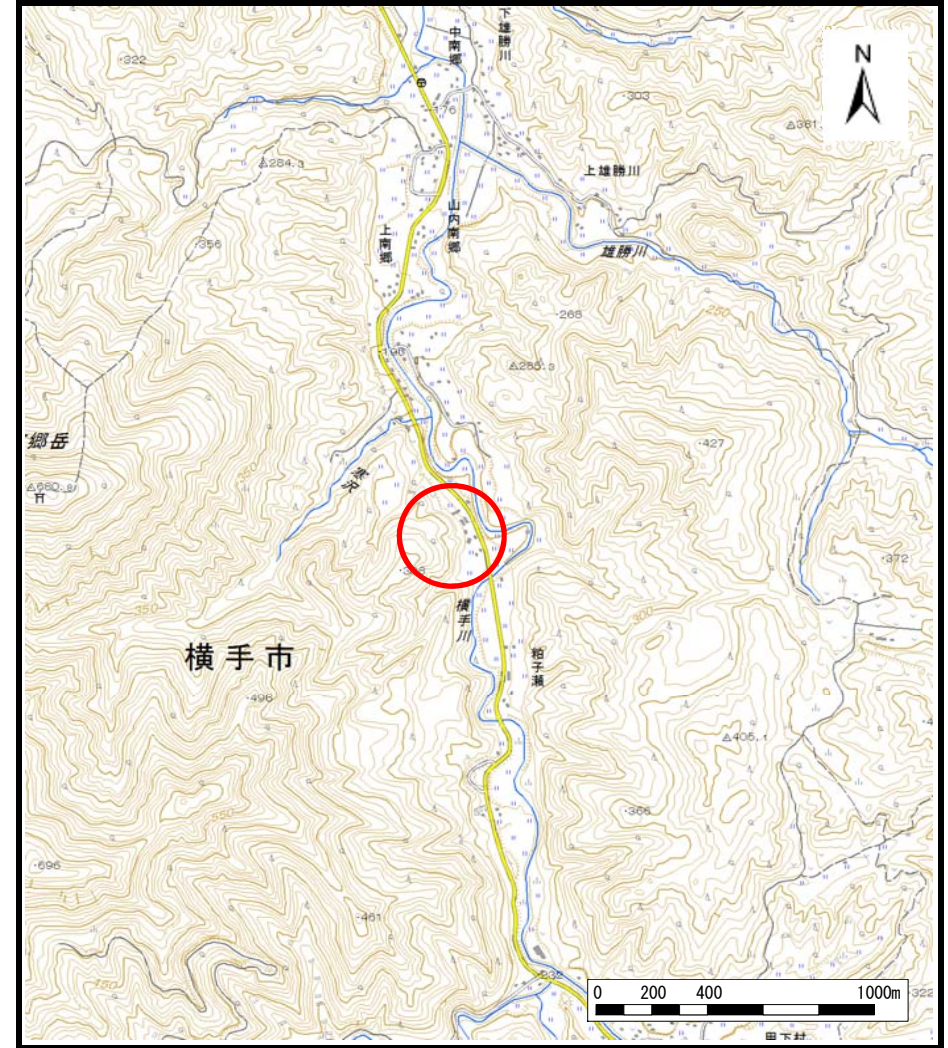


# 土砂災害警戒区域等の指定の公示に係る図書（その1）



(1/200,000)



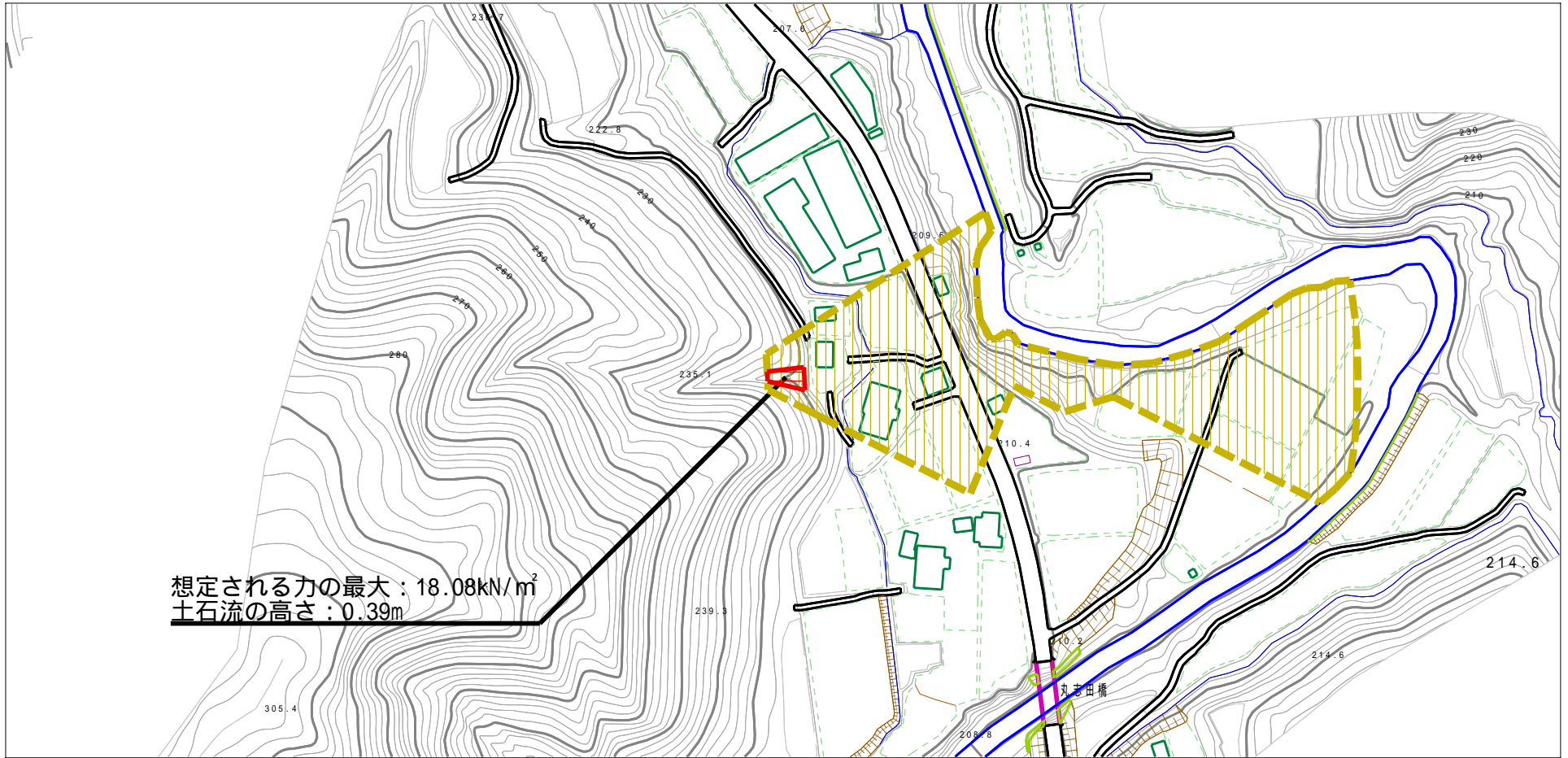
(1/25,000)

様式-1 (土)  
土砂災害警戒区域・土砂災害特別警戒区域 位置図

自然現象の種類	土石流
溪流番号	446-II-011
溪流名	小丸志田沢
所在地	秋田県横手市山内南郷字丸志田

この地図は、国土地理院長の承認を得て、同院発行の地形図25000及び電子地形図20万電子を複製したものである。（承認番号 平27情複、第798号）

# 土砂災害警戒区域等の指定の公示に係る図書（その2）



想定される力の最大：18.08kN/m<sup>2</sup>  
土石流の高さ：0.39m

0 1 ×100m

様式 - 2 (土)

土砂災害警戒区域・土砂災害特別警戒区域  
区域図

土砂災害防止法施行令第二条の基準に該当する区域



自然現象  
の種類

土石流

溪流番号

446-11-011

土砂災害防止  
法施行令第三  
条の基準に該  
当する区域

土石流の高さが1mを超える場合、土石等の  
移動による力が50kN/m<sup>2</sup>を超える区域



縮尺  
1:2,500

告示番号

第113号

溪流名

小丸志田沢

土石流の高さが1mを超える場合、土石等の  
移動による力が50kN/m<sup>2</sup>を超えない区域



告示年月日

平成28年2月19日

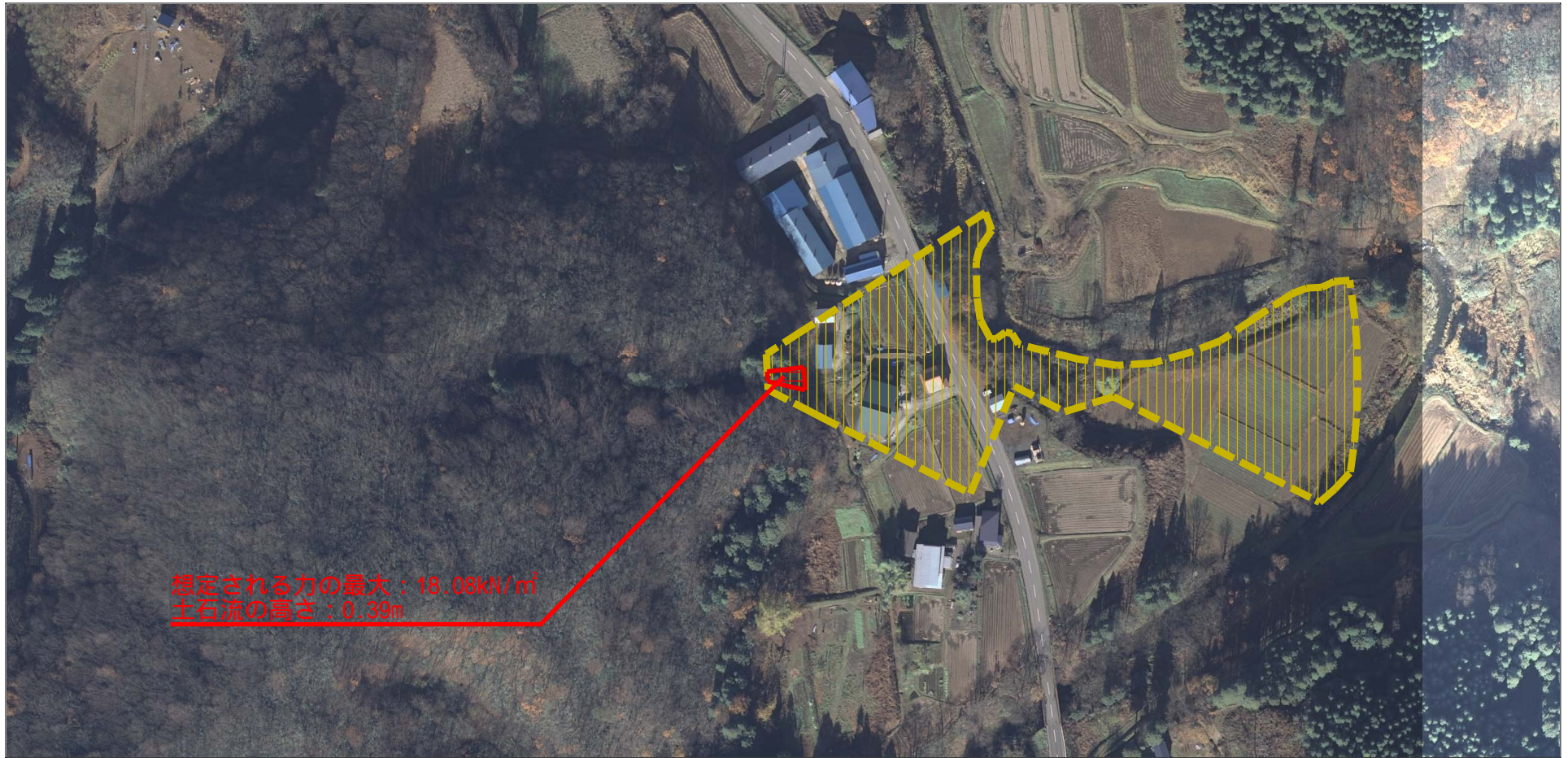
所在地

秋田県横手市山内南郷字丸志田

その他の区域








# 参考資料（その3）



0 1 × 100m

## 参考資料

土砂災害防止法施行令第二條の基準に該当する区域		N 縮尺 1:2,500	自然現象 の種類	土石流	溪流番号	446-11-011								
							告示番号	第113号	溪流名	小丸志田沢				
											告示年月日	平成28年2月19日	所在地	秋田県横手市山内南郷字丸志田
														
土砂災害防止法施行令第三條の基準に該当する区域	土石流の高さが1mを超える場合、土石等の移動による力が50kN/m <sup>2</sup> を超える区域	告示年月日	平成28年2月19日	所在地	秋田県横手市山内南郷字丸志田									
土砂災害防止法施行令第三條の基準に該当する区域	土石流の高さが1mを超える場合、土石等の移動による力が50kN/m <sup>2</sup> を超えない区域													
その他の区域														

横断測線の区間	土石流の力 (kN/m <sup>2</sup> )	土石流の高さ (m)	区分
0~1	18.08	0.39	R
1~2	13.74	0.31	Y
2~3	13.31	0.31	Y
3~4	11.99	0.33	Y
4~5	4.01	0.17	Y
5~6	4.03	0.17	Y
6~7	3.50	0.16	Y
7~8	3.19	0.16	Y
8~9	3.28	0.19	Y
9~10	2.79	0.23	Y
10~11	2.19	0.23	Y
11~12	1.56	0.24	Y
12~13	1.34	0.25	Y

横断測線の区間	土石流の力 (kN/m <sup>2</sup> )	土石流の高さ (m)	区分

凡例

区域種別		区分
土砂災害防止法施行令第二条の基準に該当する区域 (土砂災害防止法施行第三条の基準に該当する区域を除く)		Y
土砂災害防止法施行令第二条・第三条の基準に該当する区域	土石流の高さが1mを超える場合、土石等の移動による力が50kN/m <sup>2</sup> を超える区域	R
	土石流の高さが1mを超える場合、土石等の移動による力が50kN/m <sup>2</sup> を超えない区域	R
	その他の区域	R

※Rのみ、各区分における土石流の力(kN/m<sup>2</sup>)及び土石流の高さ(m)の最大値を赤く図示している