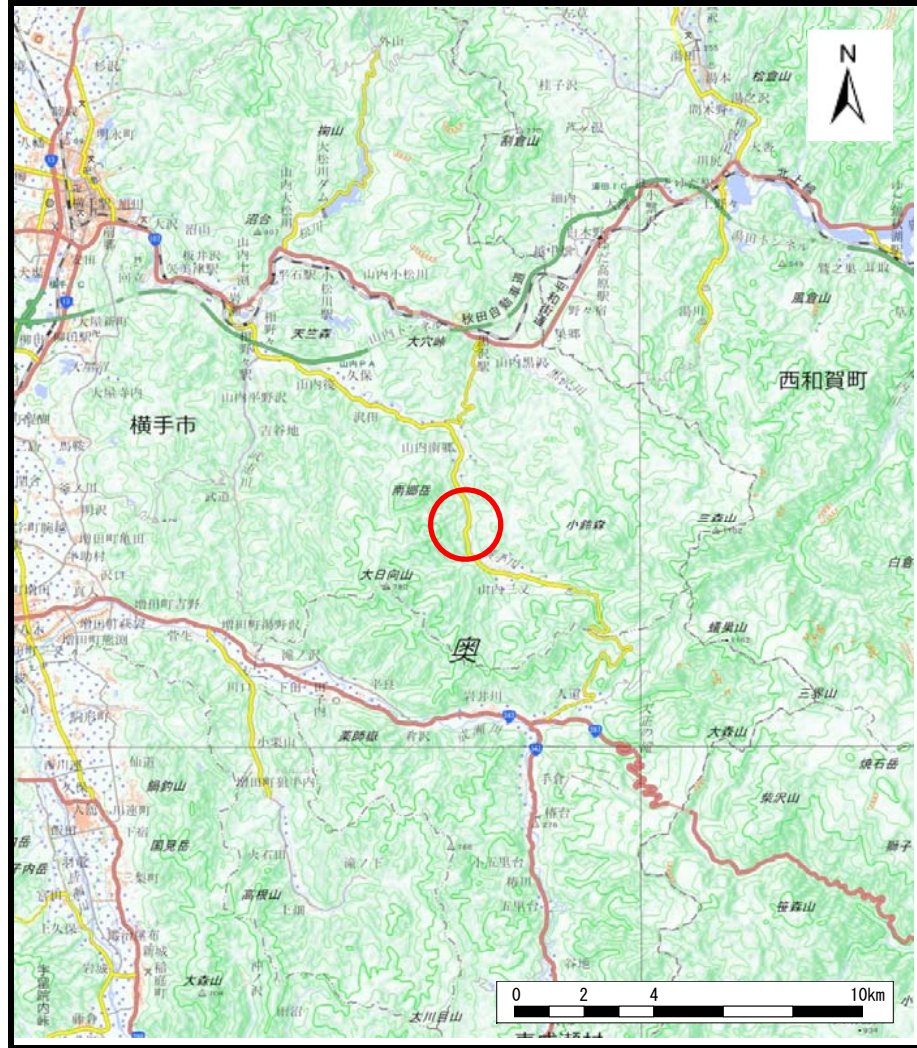
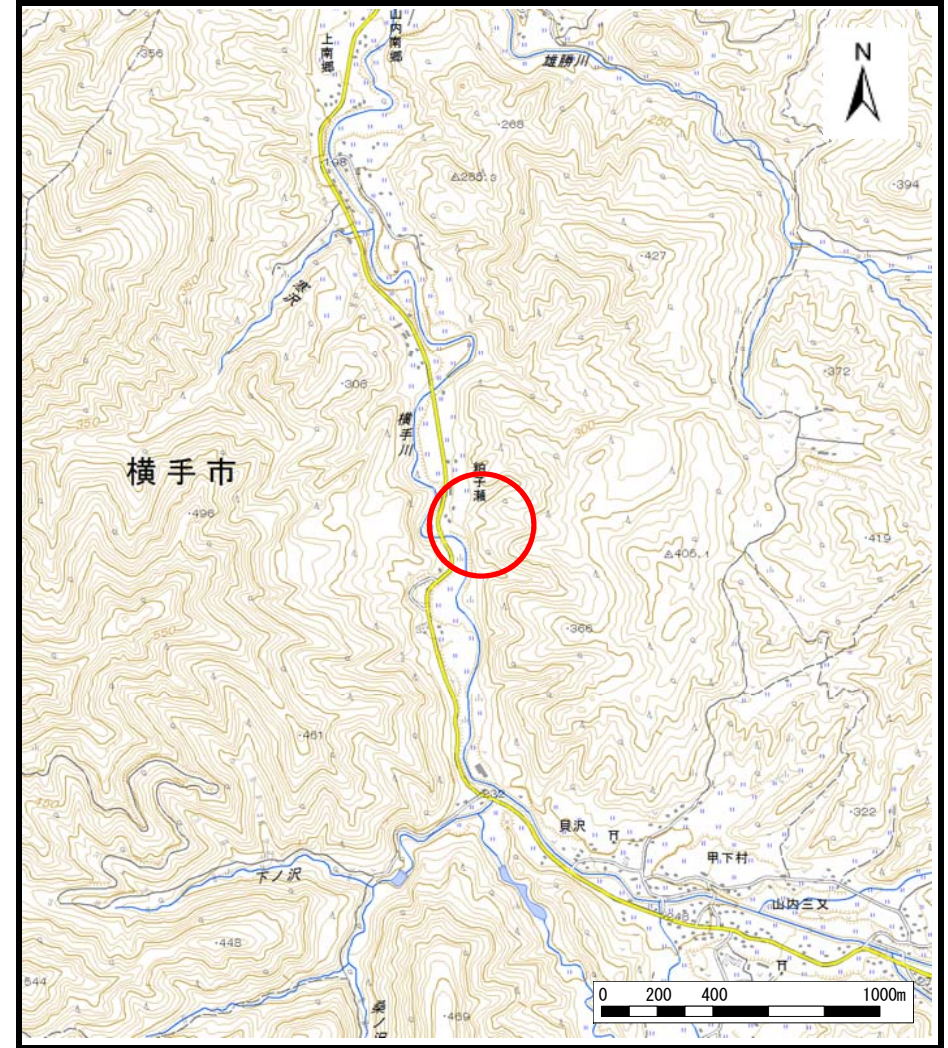


土砂災害警戒区域等の指定の公示に係る図書（その1）



(1/200,000)



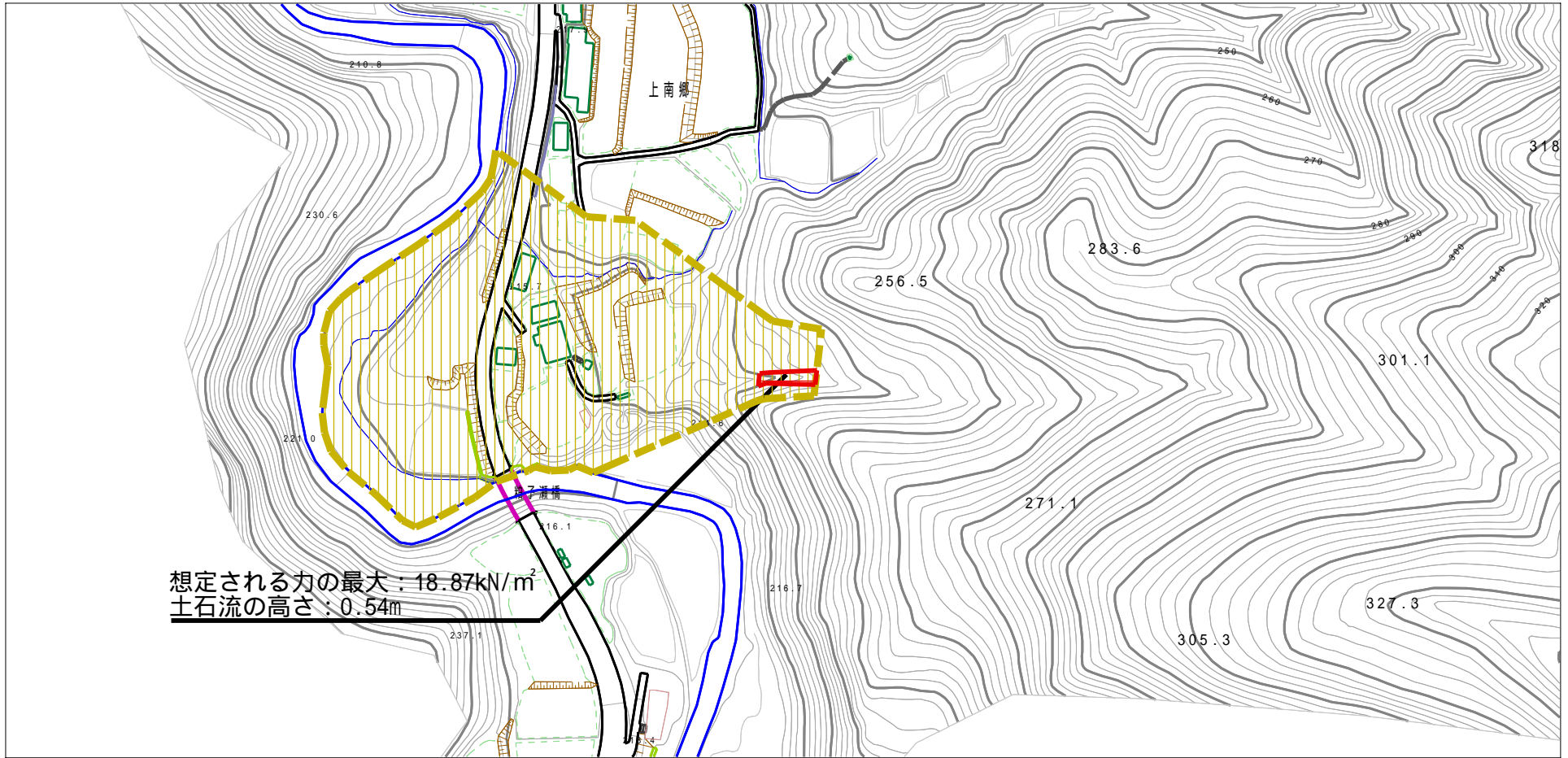
(1/25,000)

様式-1 (土)
土砂災害警戒区域・土砂災害特別警戒区域 位置図

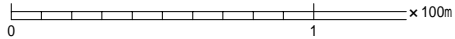
自然現象の種類	土石流
溪流番号	446-II-007
溪流名	粕子瀬沢2
所在地	秋田県横手市山内南郷字粕子瀬

この地図は、国土地理院長の承認を得て、同院発行の地形図25000及び電子地形図20万電子を複製したものである。（承認番号 平27情複、第798号）

土砂災害警戒区域等の指定の公示に係る図書（その2）



想定される力の最大: 18.87kN/m²
土石流の高さ: 0.54m



様式 - 2 (土)

土砂災害警戒区域・土砂災害特別警戒区域
区域図

土砂災害防止法施行令第二条の基準に該当する区域



自然現象
の種類

土石流

溪流番号

446-11-007

土砂災害防止
法施行令第三
条の基準に該
当する区域

土石流の高さが1mを超える場合、土石等の
移動による力が50kN/m²を超える区域



縮尺
1:2,500

告示番号

第113号

溪流名

粕子瀬沢2

土石流の高さが1mを超える場合、土石等の
移動による力が50kN/m²を超えない区域



告示年月日

平成28年2月19日

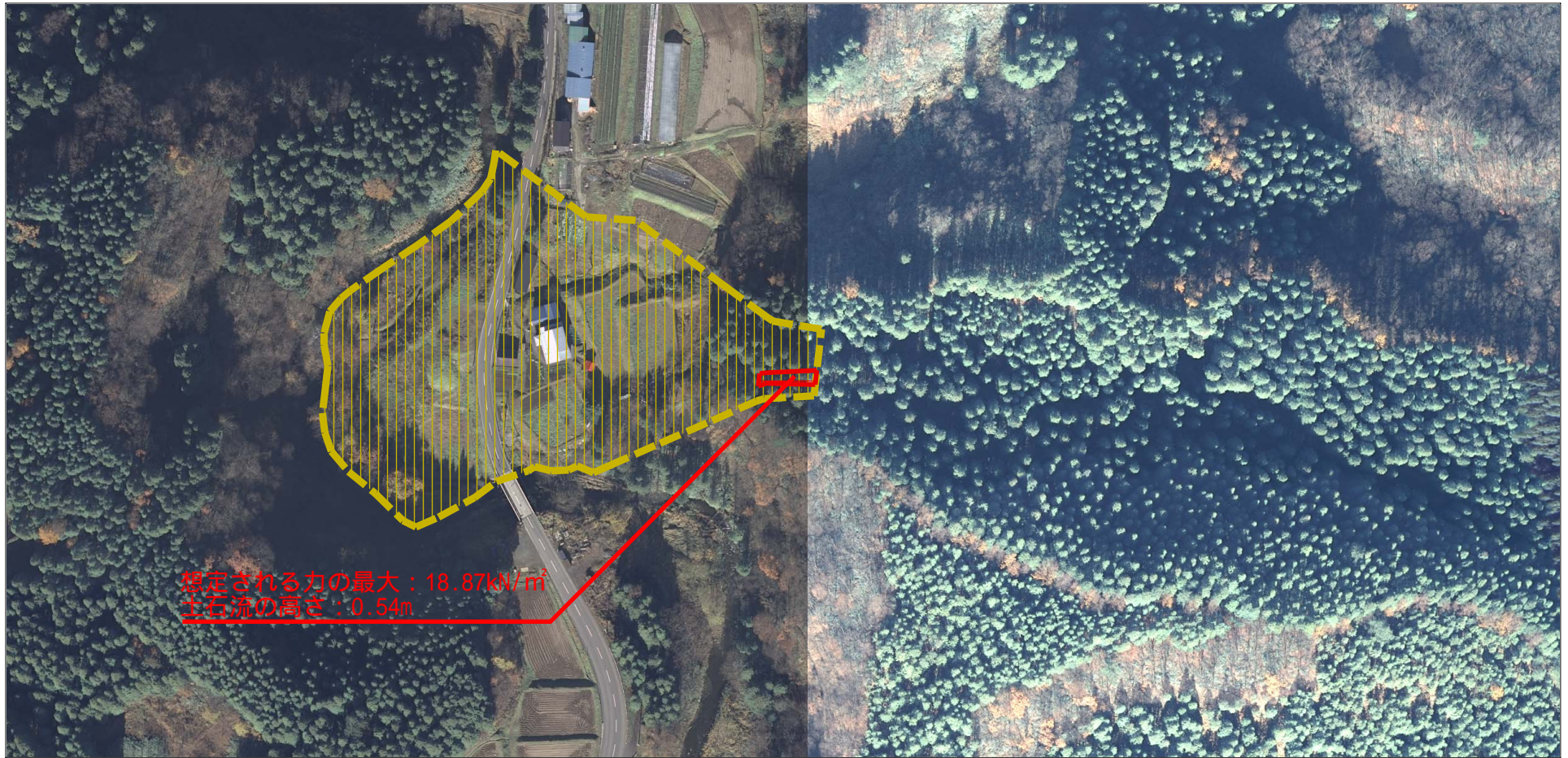
所在地

秋田県横手市山内南郷字粕子瀬

その他の区域







参考資料（その3）



0 1 × 100m

参考資料

土砂災害防止法施行令第二條の基準に該当する区域		N 縮尺 1:2,500	自然現象 の種類	土石流	溪流番号	446-11-007
						
			告示年月日	平成 2 8 年 2 月 1 9 日	所在地	秋田県横手市山内南郷字粕子瀬
						

土砂災害防止法施行令第三條の基準に該当する区域

土石流の高さが 1 m 超える場合、土石等の移動による力が 50kN/m² を超える区域

土石流の高さが 1 m 超える場合、土石等の移動による力が 50kN/m² を超えない区域

その他の区域

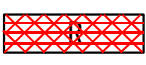
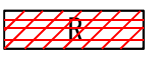
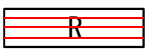
446-II-007/粕子瀬沢 2

参考資料

横断測線の区間	土石流の力 (kN/m ²)	土石流の高さ (m)	区分
0~1	18.87	0.54	R
1~2	15.79	0.47	R
2~3	7.72	0.29	Y
3~4	7.19	0.28	Y
4~5	6.33	0.27	Y
5~6	5.50	0.25	Y
6~7	3.78	0.23	Y
7~8	3.08	0.22	Y
8~9	2.73	0.22	Y
9~10	2.81	0.21	Y
10~11	2.61	0.22	Y
11~12	1.00	0.24	Y

横断測線の区間	土石流の力 (kN/m ²)	土石流の高さ (m)	区分

凡例

区域種別		区分
土砂災害防止法施行令第二条の基準に該当する区域 (土砂災害防止法施行第三条の基準に該当する区域を除く)		Y
土砂災害防止法施行令第二条・第三条の基準に該当する区域	土石流の高さが1mを超える場合、土石等の移動による力が50kN/m ² を超える区域	
	土石流の高さが1mを超える場合、土石等の移動による力が50kN/m ² を超えない区域	
	その他の区域	

※Rのみ、各区分における土石流の力(kN/m²)及び土石流の高さ(m)の最大値を赤く図示している