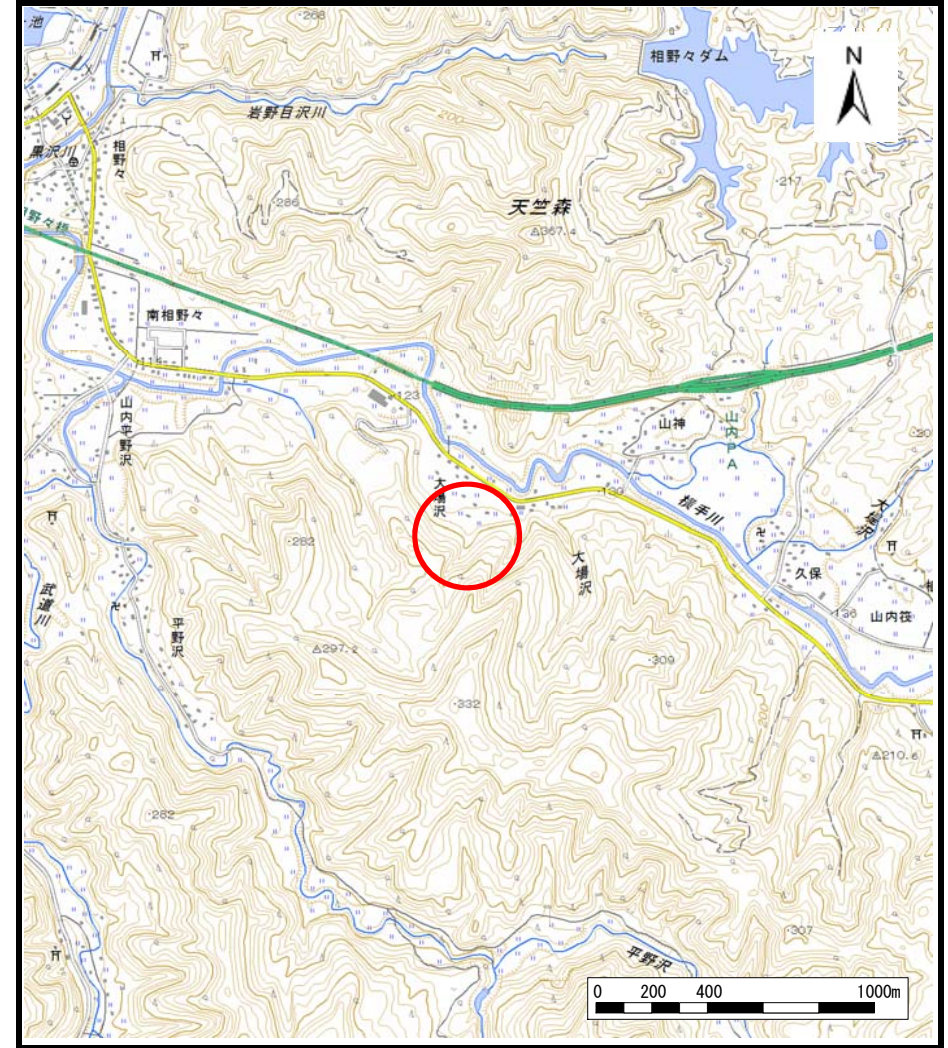


土砂災害警戒区域等の指定の公示に係る図書（その1）



(1/200,000)



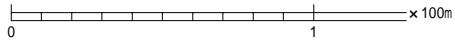
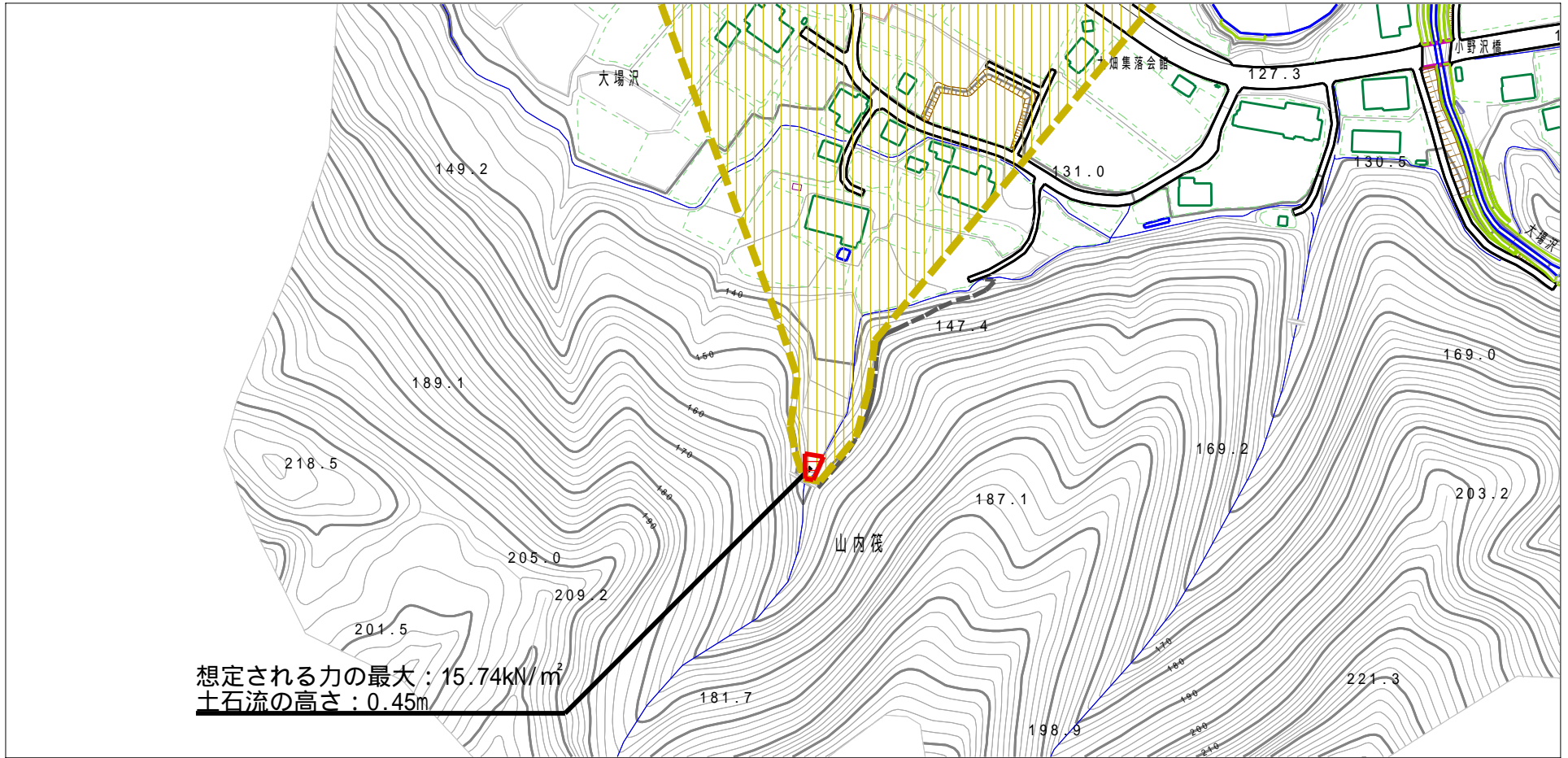
(1/25,000)

様式-1 (土)
土砂災害警戒区域・土砂災害特別警戒区域 位置図

自然現象の種類	土石流
溪流番号	446-I-009
溪流名	水神沢 2
所在地	秋田県横手市山内筏字大場沢

この地図は、国土地理院長の承認を得て、同院発行の地形図25000及び電子地形図20万電子を複製したものである。（承認番号 平27情複、第798号）

土砂災害警戒区域等の指定の公示に係る図書（その2）



様式 - 2 (土)

土砂災害警戒区域・土砂災害特別警戒区域
区域図

土砂災害防止法施行令第二条の基準に該当する区域

土石流の高さが1mを超える場合、土石等の移動による力が50kN/m²を超える区域

土石流の高さが1mを超える場合、土石等の移動による力が50kN/m²を超えない区域

その他の区域



縮尺
1:2,500

自然現象
の種類

告示番号

告示年月日

土石流

第113号

平成28年2月19日

溪流番号

溪流名

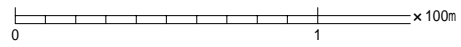
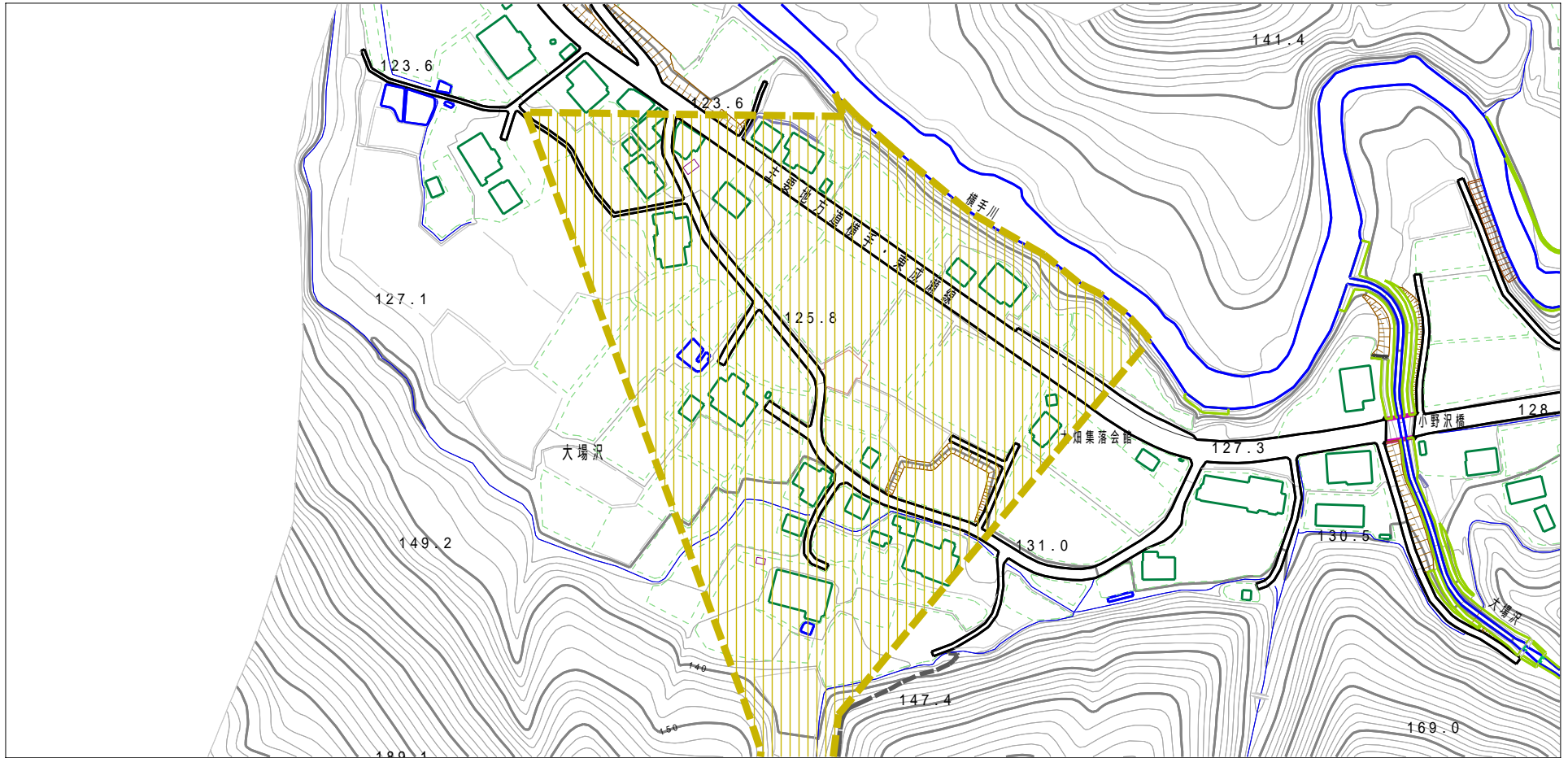
所在地






446-1-009

水神沢2

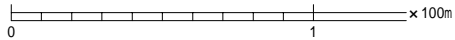
秋田県横手市山内筏字大場沢

土砂災害警戒区域等の指定の公示に係る図書（その2）



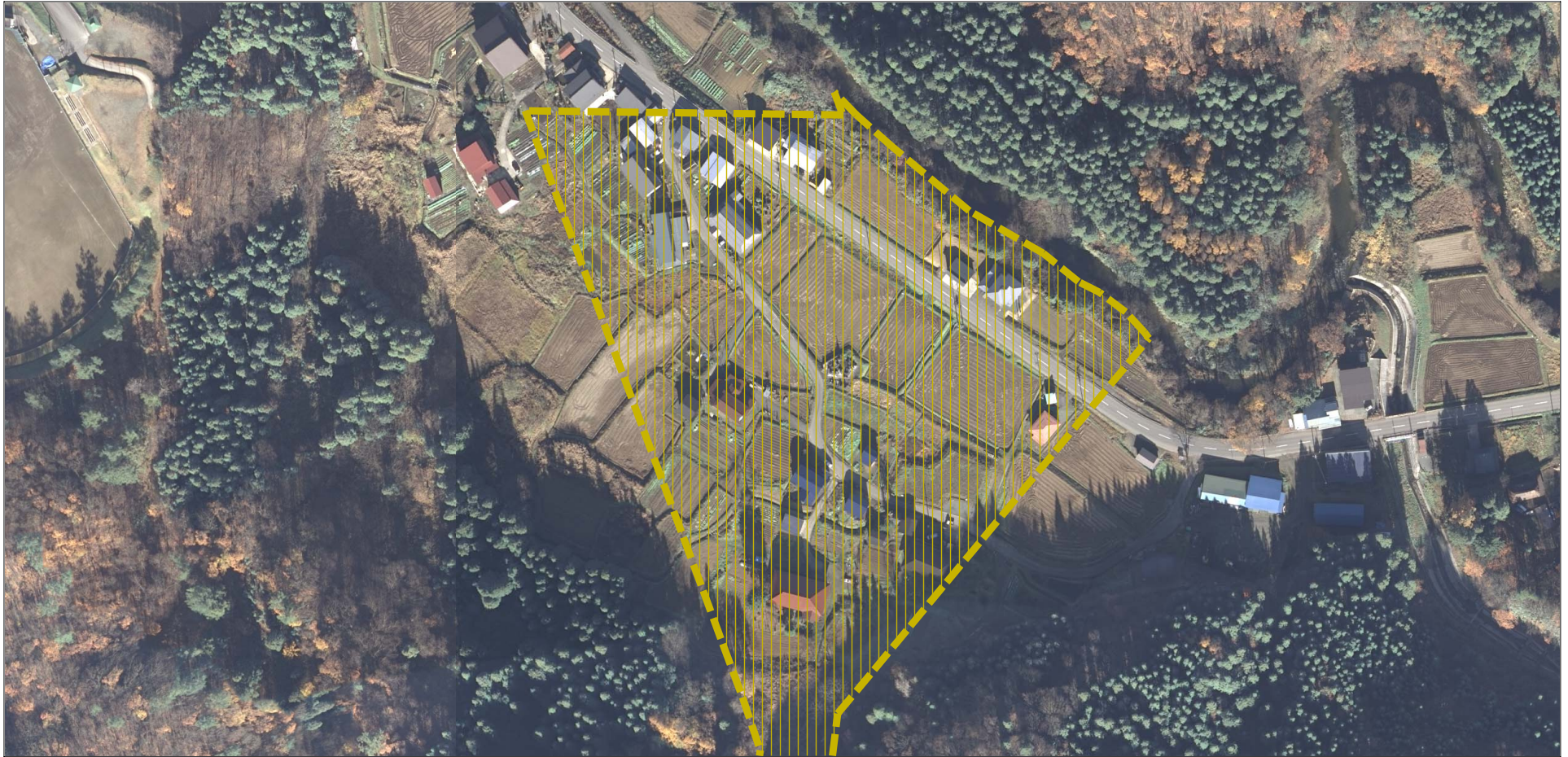
様式 - 2 (土) 土砂災害警戒区域・土砂災害特別警戒区域 区域図	土砂災害防止法施行令第二条の基準に該当する区域			N  縮尺 1:2,500	自然現象の種類	土石流	溪流番号	446-1-009
	土砂災害防止法施行令第三条の基準に該当する区域	土石流の高さが1mを超える場合、土石等の移動による力が50kN/m ² を超える区域			告示番号	第113号	溪流名	水神沢2
		土石流の高さが1mを超える場合、土石等の移動による力が50kN/m ² を超えない区域		告示年月日	平成28年2月19日	所在地	秋田県横手市山内筏字大場沢	
		その他の区域						

参考資料（その3）







参考資料	土砂災害防止法施行令第二条の基準に該当する区域			N 縮尺 1:2,500	自然現象の種類	土石流	溪流番号	446-1-009
	土砂災害防止法施行令第三条の基準に該当する区域	土石流の高さが1mを超える場合、土石等の移動による力が50kN/m ² を超える区域			告示番号	第113号	溪流名	水神沢2
		土石流の高さが1mを超える場合、土石等の移動による力が50kN/m ² を超えない区域		告示年月日	平成28年2月19日	所在地	秋田県横手市山内筏字大場沢	
		その他の区域						

参考資料（その3）



0 1 × 100m

参考資料

土砂災害防止法施行令第二條の基準に該当する区域		N 縮尺 1:2,500	自然現象 の種類	土石流	溪流番号	446-1-009	
				告示番号	第113号	溪流名	水神沢2
			告示年月日	平成28年2月19日	所在地	秋田県横手市山内筏字大場沢	
				土砂災害防止法施行令第三條の基準に該当する区域		その他の区域	

横断測線の区間	土石流の力 (kN/m ²)	土石流の高さ (m)	区分
0~1	15.74	0.45	R
1~2	9.43	0.32	Y
2~3	9.29	0.32	Y
3~4	7.06	0.28	Y
4~5	5.90	0.26	Y
5~6	4.92	0.24	Y
6~7	3.47	0.22	Y
7~8	2.75	0.22	Y
8~9	2.24	0.21	Y
9~10	2.11	0.21	Y
10~11	1.74	0.22	Y
11~12	1.80	0.21	Y
12~13	1.48	0.22	Y
13~14	1.39	0.22	Y
14~15	1.17	0.23	Y
15~16	1.55	0.20	Y
16~17	1.38	0.21	Y

横断測線の区間	土石流の力 (kN/m ²)	土石流の高さ (m)	区分

凡例

区域種別	区分	
土砂災害防止法施行令第二条の基準に該当する区域 (土砂災害防止法施行第三条の基準に該当する区域を除く)	Y	
土砂災害防止法施行令第二条・第三条の基準に該当する区域	土石流の高さが1m超える場合、土石等の移動による力が50kN/m ² を超える区域	R
	土石流の高さが1m超える場合、土石等の移動による力が50kN/m ² を超えない区域	R
	その他の区域	R

※Rのみ、各区分における土石流の力(kN/m²)及び土石流の高さ(m)の最大値を赤く図示している