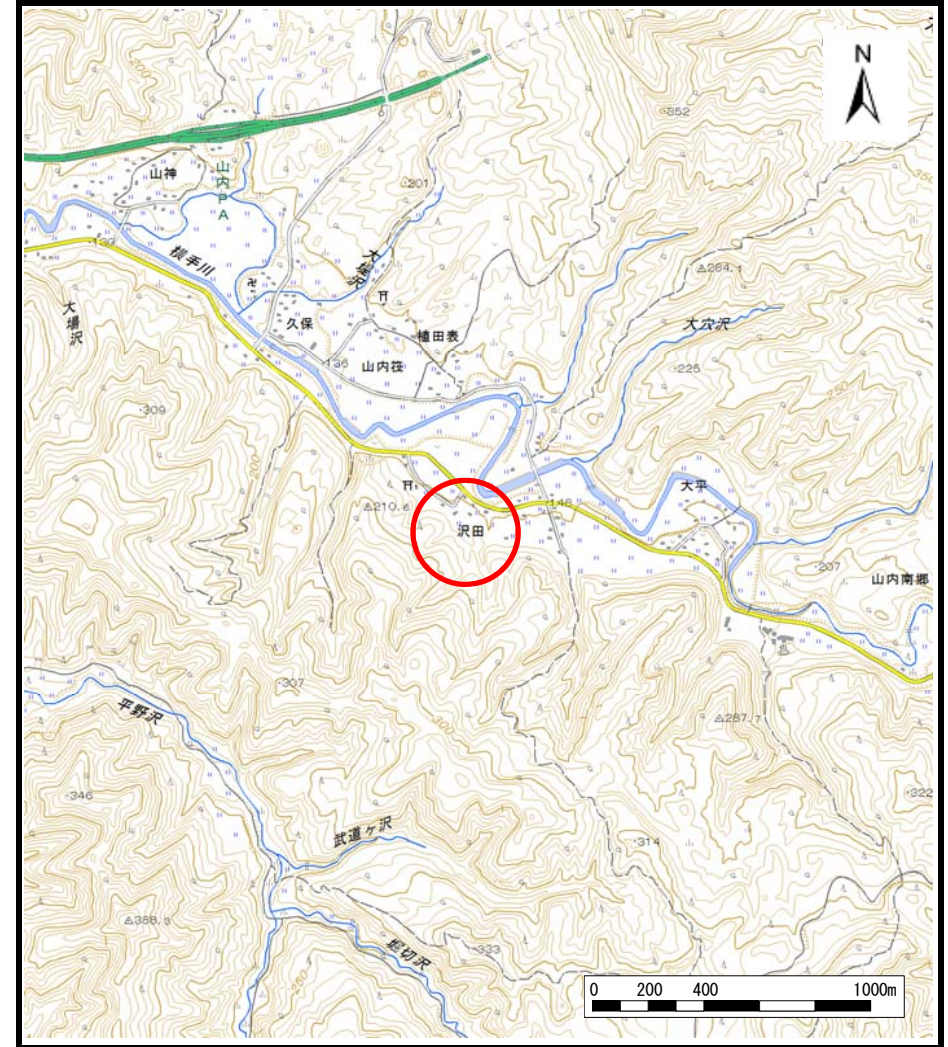


# 土砂災害警戒区域等の指定の公示に係る図書（その1）



(1/200,000)



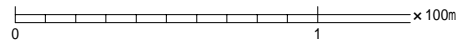
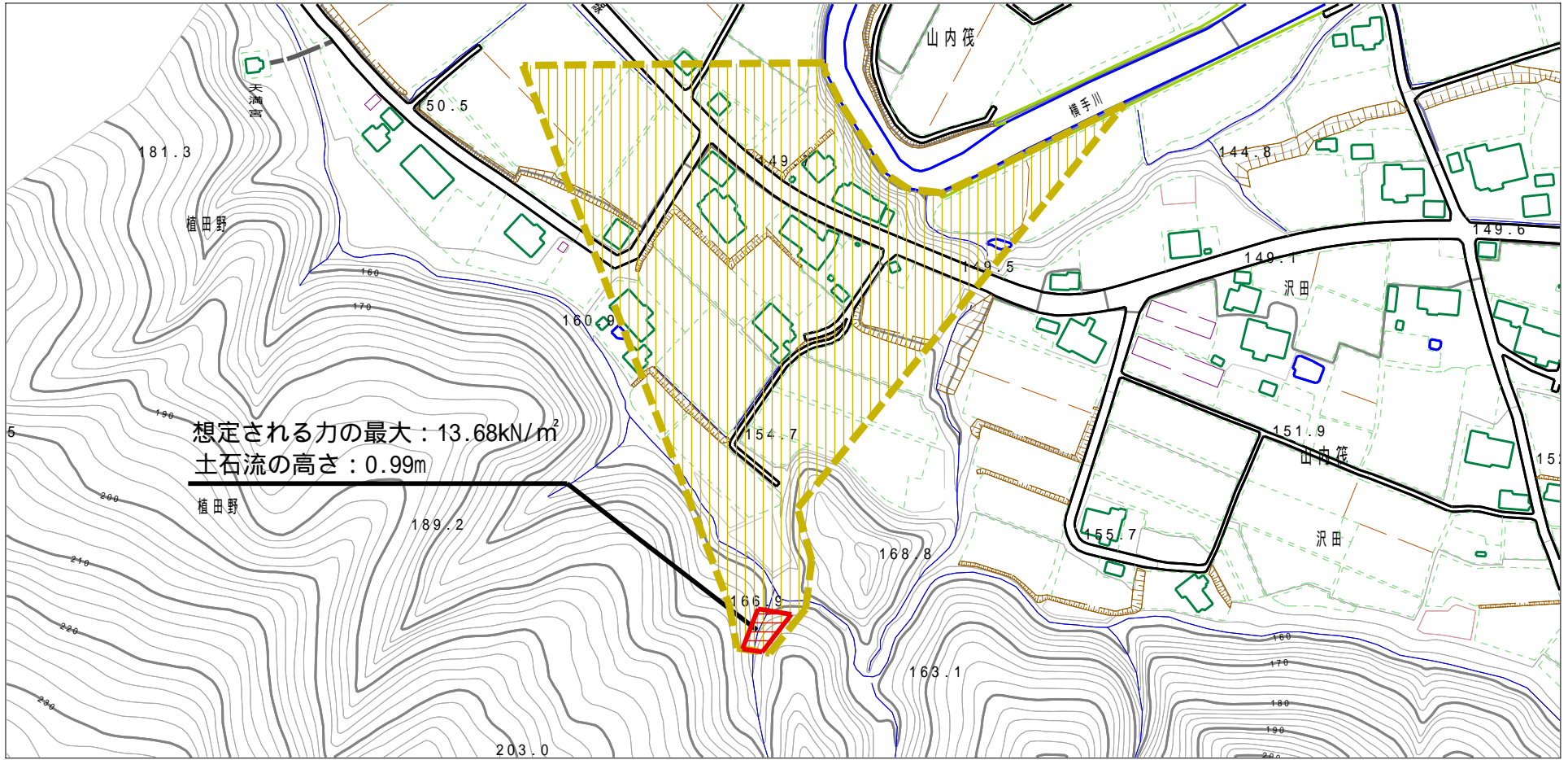
(1/25,000)

様式-1 (土)  
土砂災害警戒区域・土砂災害特別警戒区域 位置図

自然現象の種類	土石流
溪流番号	446-I-007
溪流名	シゲ沢
所在地	秋田県横手市山内筏字沢田及び植田野

この地図は、国土地理院長の承認を得て、同院発行の地形図25000及び電子地形図20万電子を複製したものである。（承認番号 平27情複、第798号）

# 土砂災害警戒区域等の指定の公示に係る図書（その2）



様式 - 2 (土)

土砂災害警戒区域・土砂災害特別警戒区域  
区域図

土砂災害防止法施行令第二条の基準に該当する区域

土石流の高さが1mを超える場合、土石等の移動による力が50kN/m<sup>2</sup>を超える区域

土石流の高さが1mを超える場合、土石等の移動による力が50kN/m<sup>2</sup>を超えない区域

その他の区域



縮尺  
1:2,500

自然現象の種類

告示番号

告示年月日

土石流

第113号

平成28年2月19日

溪流番号

溪流名

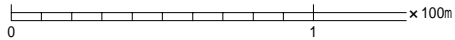
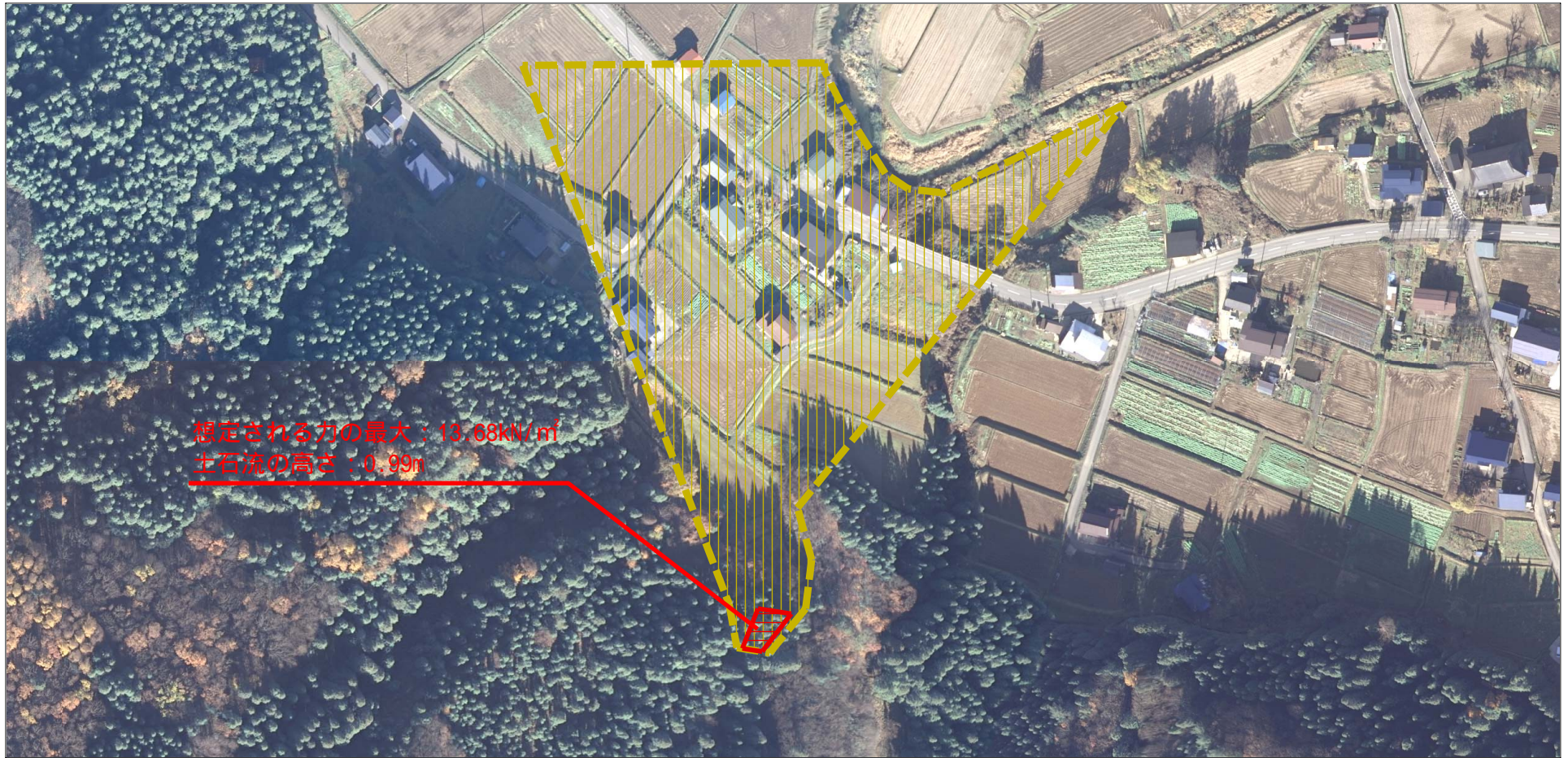
所在地

446-1-007


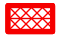


シゲ沢

秋田県横手市山内筏字沢田及び植田野

# 参考資料（その3）



## 参考資料

参考資料	土砂災害防止法施行令第二条の基準に該当する区域			N 縮尺 1:2,500	自然現象の種類	土石流	溪流番号	446-1-007
	土砂災害防止法施行令第三条の基準に該当する区域	土石流の高さが1mを超える場合、土石等の移動による力が50kN/m <sup>2</sup> を超える区域			告示番号	第113号	溪流名	シゲ沢
		土石流の高さが1mを超える場合、土石等の移動による力が50kN/m <sup>2</sup> を超えない区域			告示年月日	平成28年2月19日	所在地	秋田県横手市山内筏字沢田及び植田野
		その他の区域						

横断測線の区間	土石流の力 (kN/m <sup>2</sup> )	土石流の高さ (m)	区分
0~1	13.68	0.99	R
1~2	8.20	0.67	Y
2~3	11.66	0.80	Y
3~4	8.46	0.66	Y
4~5	8.72	0.65	Y
5~6	8.64	0.65	Y
6~7	8.30	0.67	Y
7~8	7.42	0.68	Y
8~9	6.97	0.68	Y
9~10	6.31	0.69	Y
10~11	5.19	0.72	Y
11~12	6.15	0.66	Y
12~13	9.67	0.85	Y
13~14	9.47	0.86	Y

横断測線の区間	土石流の力 (kN/m <sup>2</sup> )	土石流の高さ (m)	区分

凡例

区域種別		区分
土砂災害防止法施行令第二条の基準に該当する区域 (土砂災害防止法施行第三条の基準に該当する区域を除く)		Y
土砂災害防止法施行令第二条・第三条の基準に該当する区域	土石流の高さが 1 m 超える場合、土石等の移動による力が 50kN/m <sup>2</sup> を超える区域	R
	土石流の高さが 1 m 超える場合、土石等の移動による力が 50kN/m <sup>2</sup> を超えない区域	R
	その他の区域	R

※Rのみ、各区分における土石流の力 (kN/m<sup>2</sup>) 及び土石流の高さ (m) の最大値を赤く図示している