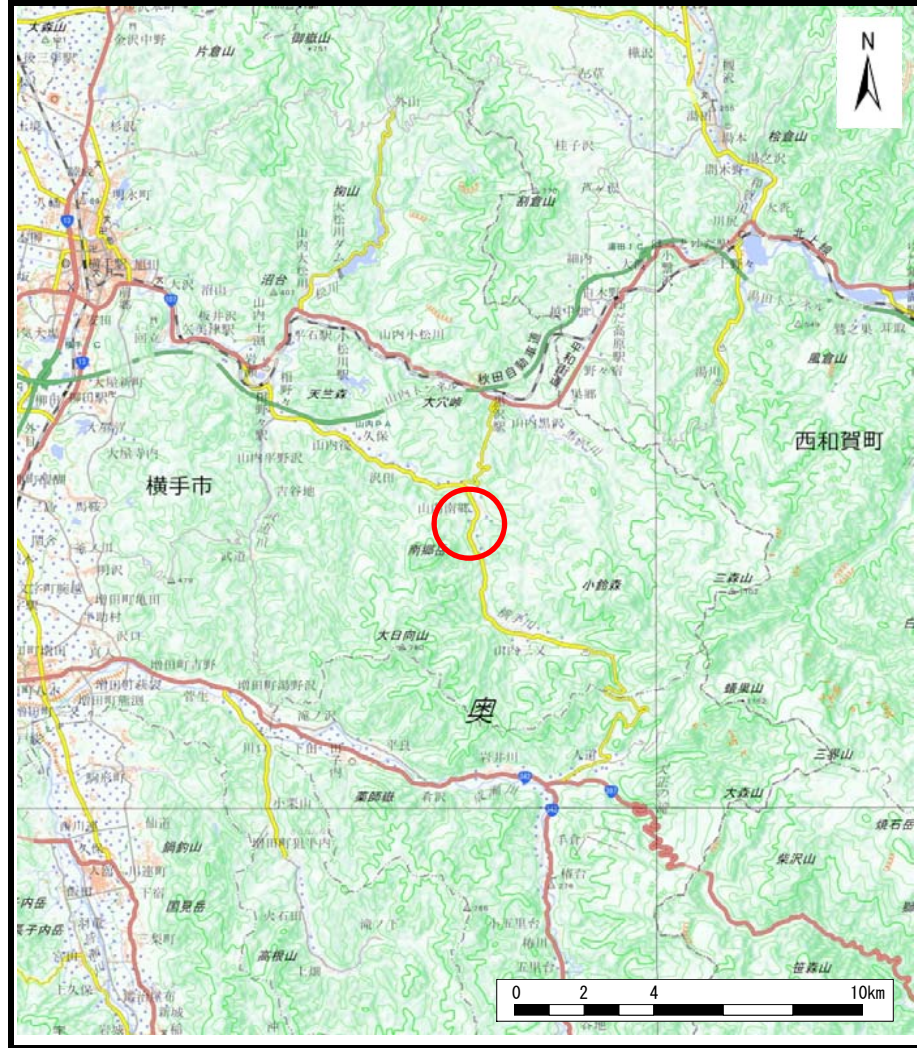
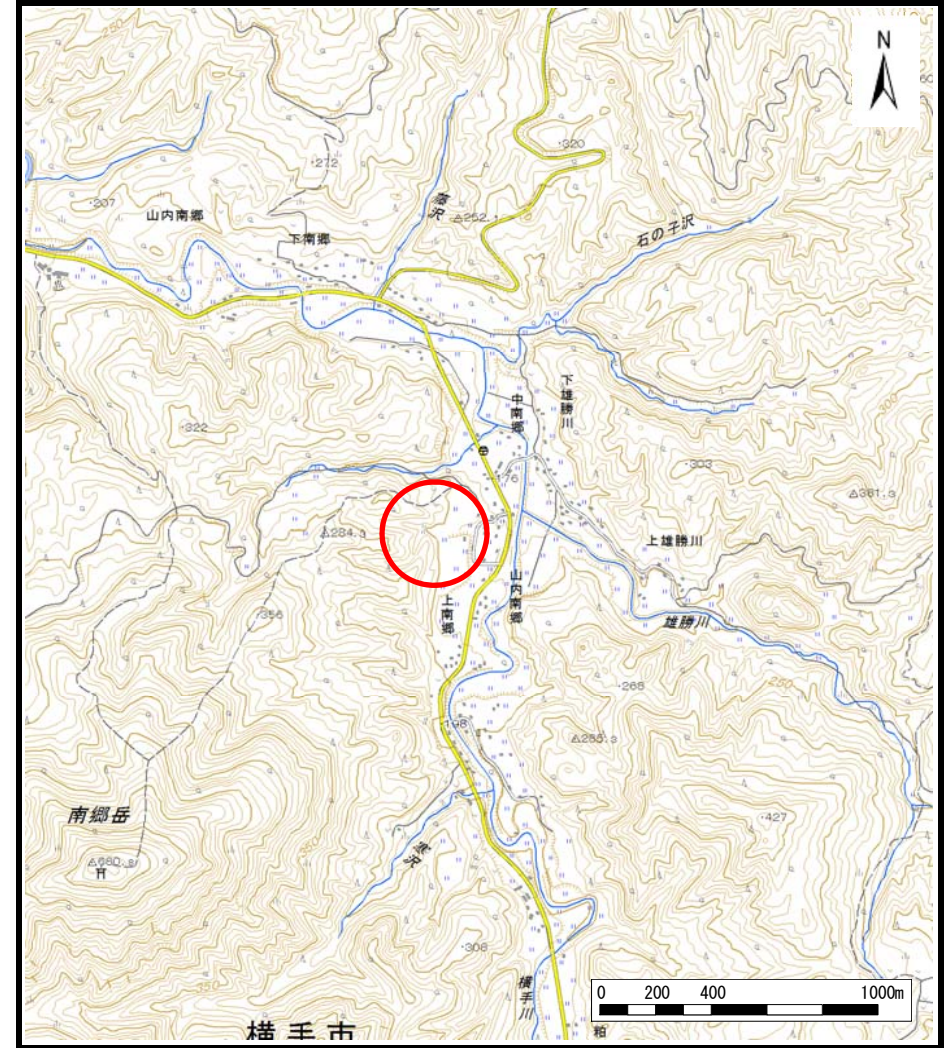


土砂災害警戒区域等の指定の公示に係る図書（その1）



(1/200,000)



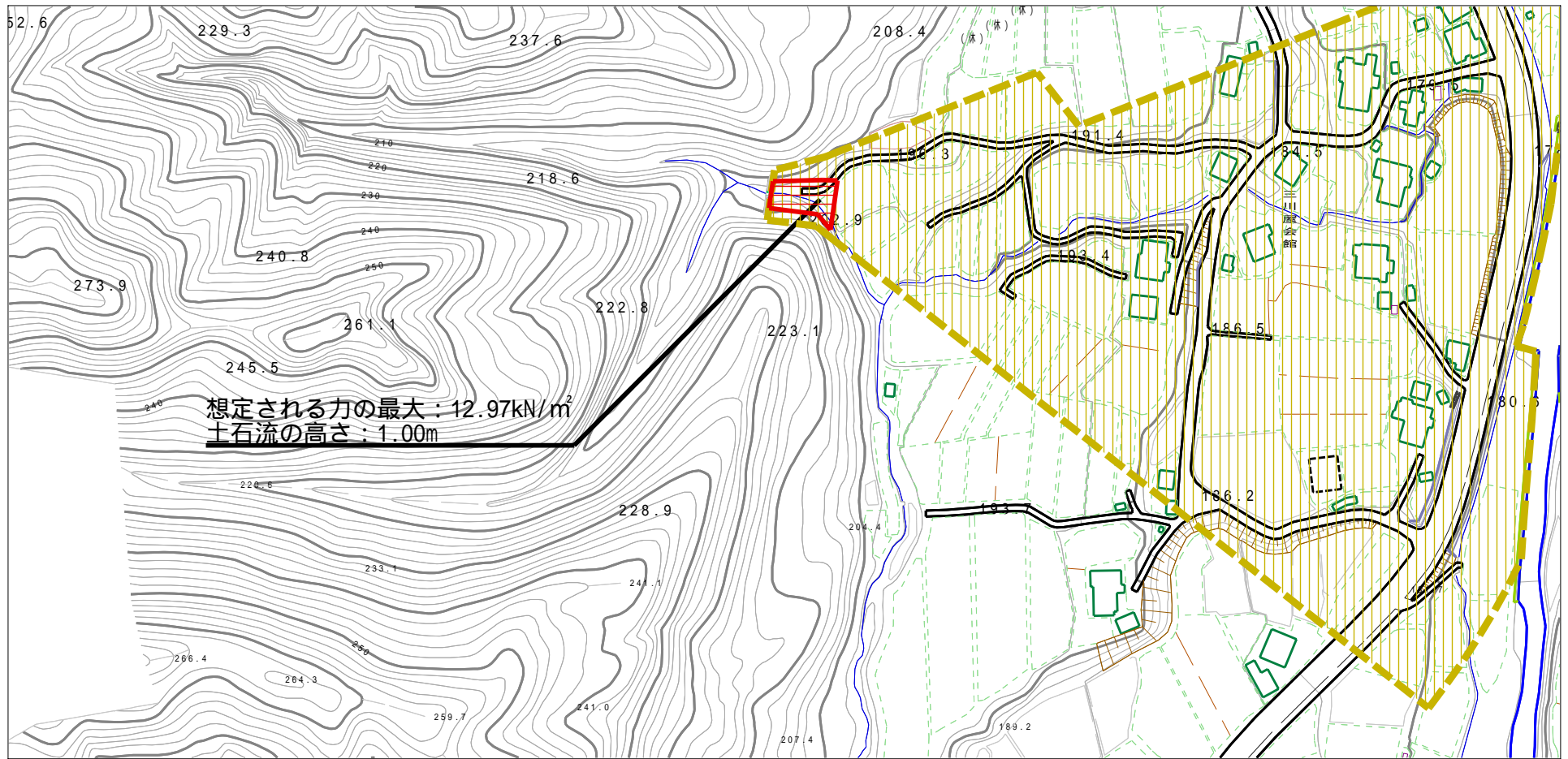
(1/25,000)

様式-1 (土)
土砂災害警戒区域・土砂災害特別警戒区域 位置図

自然現象の種類	土石流
溪流番号	446-I-005
溪流名	赤淵沢
所在地	秋田県横手市山内南郷字三ツ屋、赤淵、大面及び畑南郷

この地図は、国土地理院長の承認を得て、同院発行の地形図25000及び電子地形図20万電子を複製したものである。（承認番号 平27情複、第798号）

土砂災害警戒区域等の指定の公示に係る図書（その2）



様式 - 2 (土)

土砂災害警戒区域・土砂災害特別警戒区域
区域図

土砂災害防止法施行令第二条の基準に該当する区域

土砂災害防止
法施行令第三
条の基準に該
当する区域

土石流の高さが1mを超える場合、土石等の
移動による力が50kN/m²を超える区域

土石流の高さが1mを超える場合、土石等の
移動による力が50kN/m²を超えない区域

その他の区域



縮尺
1:2,500

自然現象
の種類

告示番号

告示年月日

土石流

第113号

平成28年2月19日

溪流番号

446-1-005

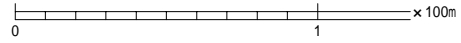
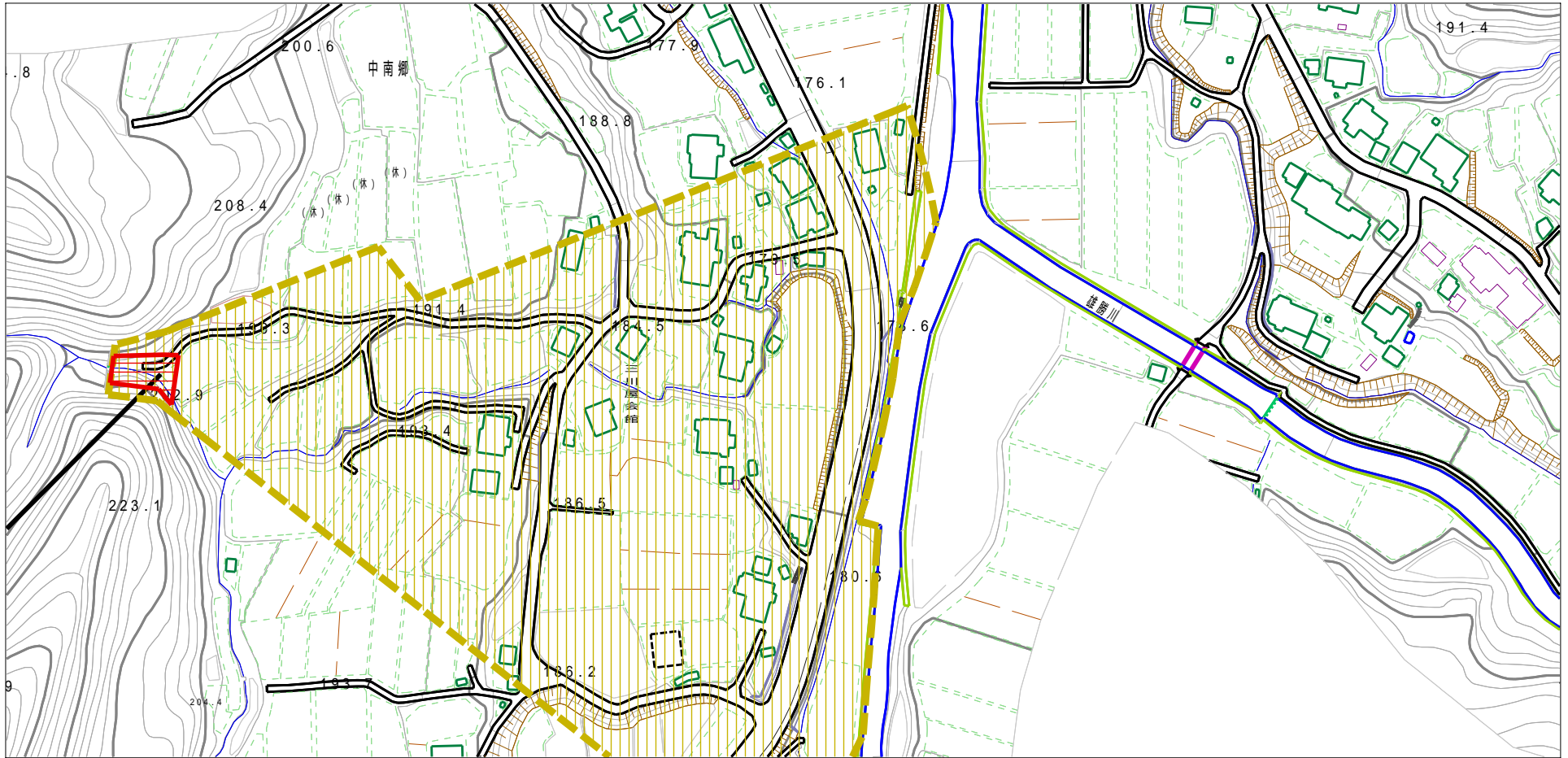
溪流名

赤沢沢

所在地

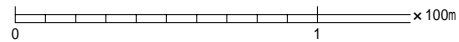
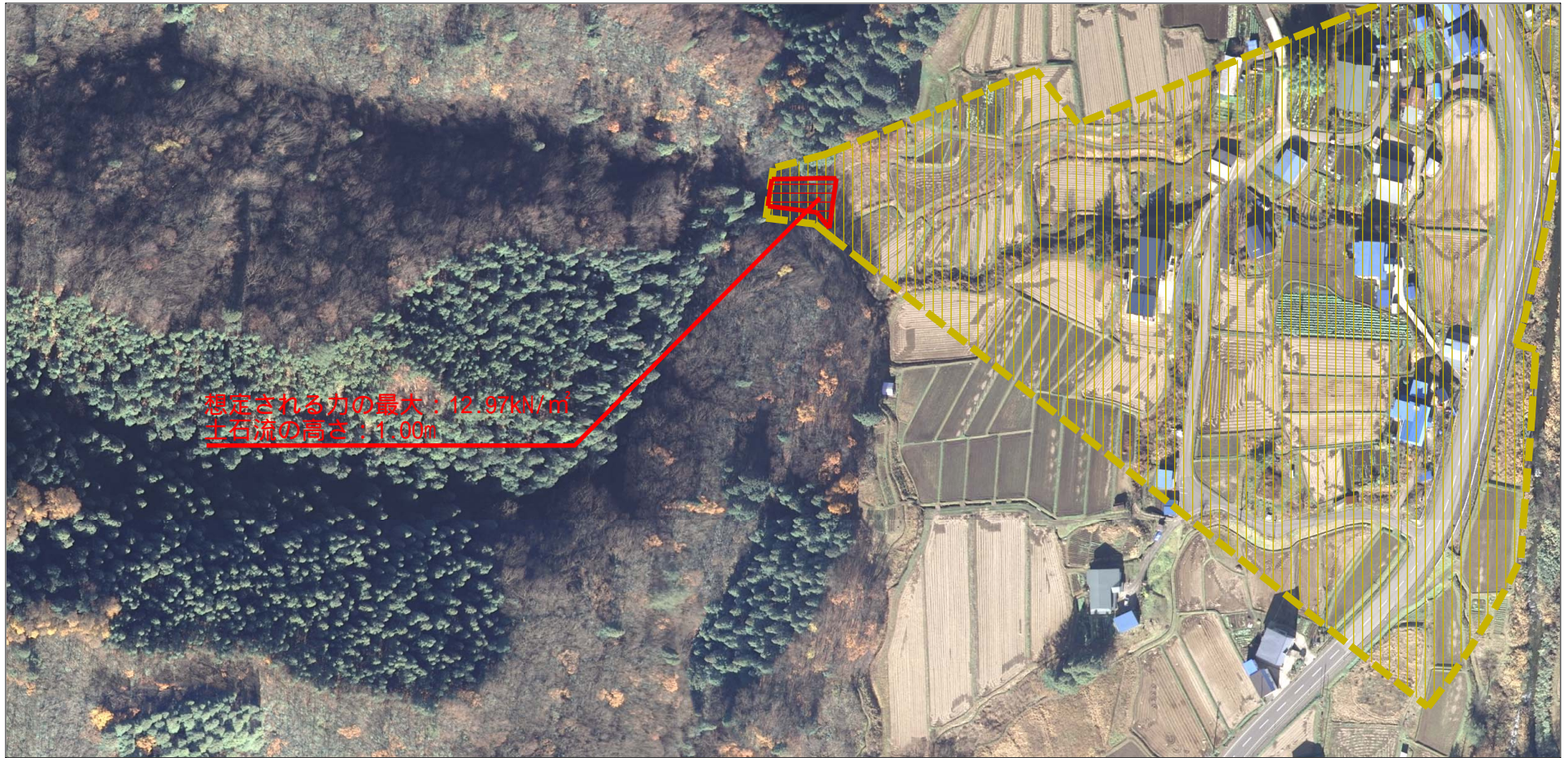
秋田県横手市山内南郷字
三ツ屋、赤沢、大面及び畑南郷

土砂災害警戒区域等の指定の公示に係る図書（その2）



様式 - 2 (土) 土砂災害警戒区域・土砂災害特別警戒区域 区域図	土砂災害防止法施行令第二条の基準に該当する区域		N 	自然現象の種類 土石流	溪流番号 446-1-005
	土砂災害防止法施行令第三条の基準に該当する区域	 		告示番号 第113号	溪流名 赤沢沢
	土砂災害防止法施行令第三条の基準に該当する区域		縮尺 1:2,500	告示年月日 平成28年2月19日	所在地 秋田県横手市山内南郷字 三ツ屋、赤沢、大面及び畑南郷
	その他の区域			告示年月日 平成28年2月19日	所在地 秋田県横手市山内南郷字 三ツ屋、赤沢、大面及び畑南郷

参考資料（その3）



参考資料





参考資料	土砂災害防止法施行令第二条の基準に該当する区域			N 縮尺 1:2,500	自然現象の種類	土石流	溪流番号	446-1-005
	土砂災害防止法施行令第三条の基準に該当する区域	土石流の高さが1mを超える場合、土石等の移動による力が50kN/m ² を超える区域			告示番号	第113号	溪流名	赤淵沢
		土石流の高さが1mを超える場合、土石等の移動による力が50kN/m ² を超えない区域			告示年月日	平成28年2月19日	所在地	秋田県横手市内南郷字三ツ屋、赤淵、大面及び畑南郷
		その他の区域						

参考資料（その3）



0 1 × 100m

参考資料

参考資料	土砂災害防止法施行令第二条の基準に該当する区域			N 縮尺 1:2,500	自然現象の種類	土石流	溪流番号	446-1-005
	土砂災害防止法施行令第三条の基準に該当する区域	土石流の高さが1mを超える場合、土石等の移動による力が50kN/m ² を超える区域			告示番号	第113号	溪流名	赤淵沢
		土石流の高さが1mを超える場合、土石等の移動による力が50kN/m ² を超えない区域			告示年月日	平成28年2月19日	所在地	秋田県横手市山内南郷字三ツ屋、赤淵、大面及び畑南郷
		その他の区域						

446-I-005/赤沢

参考資料

横断測線の区間	土石流の力 (kN/m ²)	土石流の高さ (m)	区分
0~1	12.97	1.00	R
1~2	9.56	0.81	R
2~3	7.55	0.70	Y
3~4	7.20	0.70	Y
4~5	7.29	0.70	Y
5~6	7.36	0.70	Y
6~7	6.74	0.71	Y
7~8	4.95	0.76	Y
8~9	4.27	0.79	Y
9~10	5.66	0.69	Y
10~11	5.31	0.71	Y
11~12	4.56	0.77	Y
12~13	4.65	0.76	Y
13~14	4.60	0.76	Y
14~15	4.47	0.77	Y
15~16	4.59	0.77	Y
16~17	6.00	0.67	Y
17~18	5.94	0.67	Y

横断測線の区間	土石流の力 (kN/m ²)	土石流の高さ (m)	区分

凡例

区域種別		区分
土砂災害防止法施行令第二条の基準に該当する区域 (土砂災害防止法施行第三条の基準に該当する区域を除く)		Y
土砂災害防止法施行令第二条・第三条の基準に該当する区域	土石流の高さが1mを超える場合、土石等の移動による力が50kN/m ² を超える区域	
	土石流の高さが1mを超える場合、土石等の移動による力が50kN/m ² を超えない区域	
	その他の区域	

※Rのみ、各区分における土石流の力 (kN/m²) 及び土石流の高さ (m) の最大値を赤く図示している