

# 土砂災害警戒区域等の指定の公示に係る図書(その1)



(1/200,000)



(1/50,000)

様式-1(土) 土砂災害警戒区域・土砂災害特別警戒区域 位置図	自然現象の種類	土石流
	箇所番号	442-I-004
	箇所名	兎沢
	所在地	秋田県横手市平鹿町醍醐字城廻及び馬鞍

# 土砂災害警戒区域の指定の公示に係る図書（その2）



0 1 ×100m

様式-2(土)

土砂災害警戒区域 区域図

土砂災害防止法施行令第二条の基準に該当する区域



縮尺  
1:2,500

自然現象  
の種類

土石流

溪流番号

442-I-004

告示番号

第1043号

溪流名

兔沢

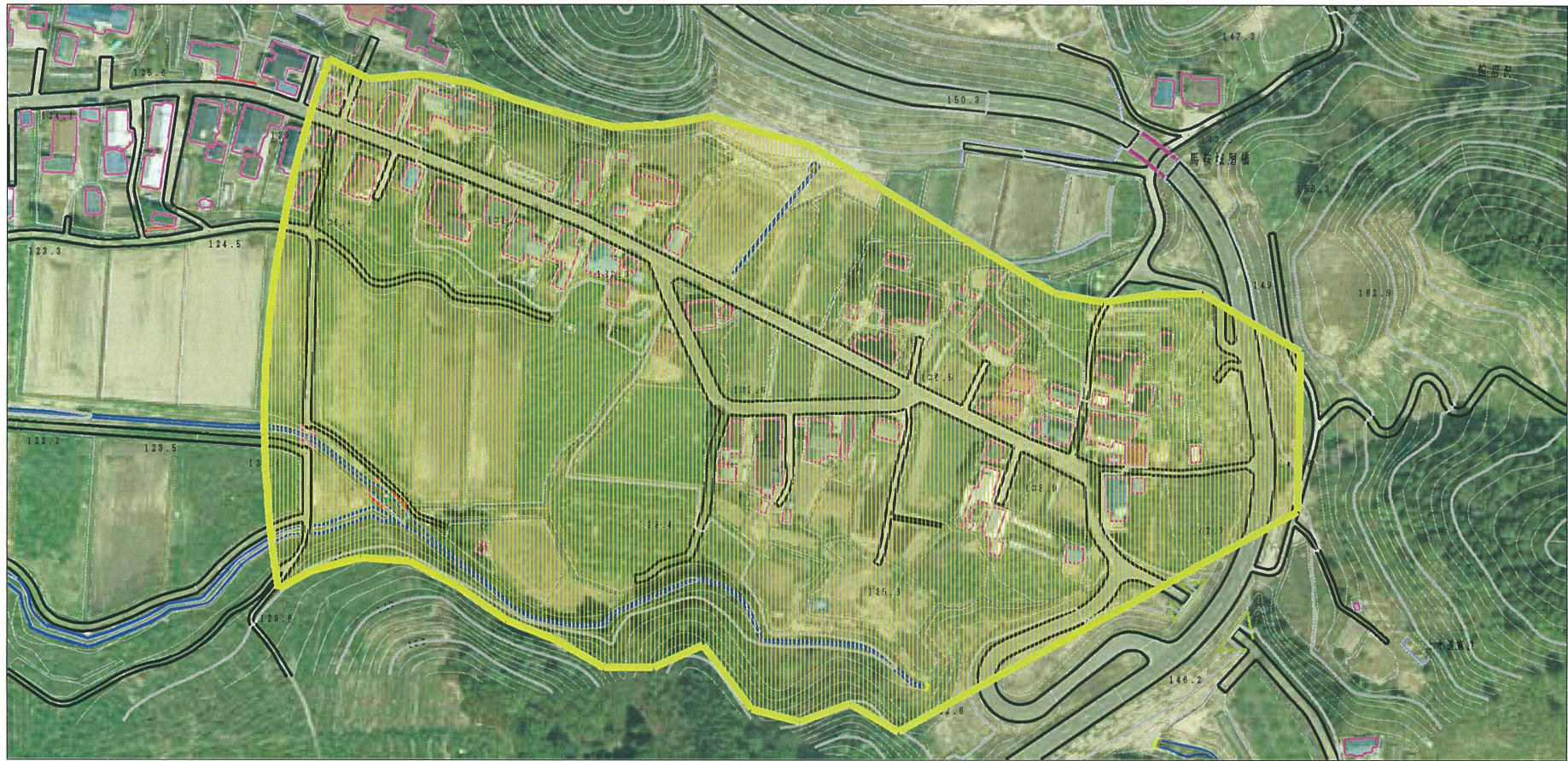
告示年月日

平成17年12月13日

所在地


秋田県平鹿郡平鹿町霞淵字城廻及び馬鞍  
橋  
秋田県

# 参考資料 (その3)



0 1 × 100m

駒山トンネル

参考資料	土砂災害防止法施行令第二条の基準に該当する区域		N 縮尺 1:2,500	自然現象の種類	土石流	溪流番号	442-1-004
				告示番号	第1043号	溪流名	兔沢
				告示年月日	平成17年12月13日	所在地	秋田県平鹿郡平鹿町醍醐字城廻及び馬鞍 <i>秋田市</i>