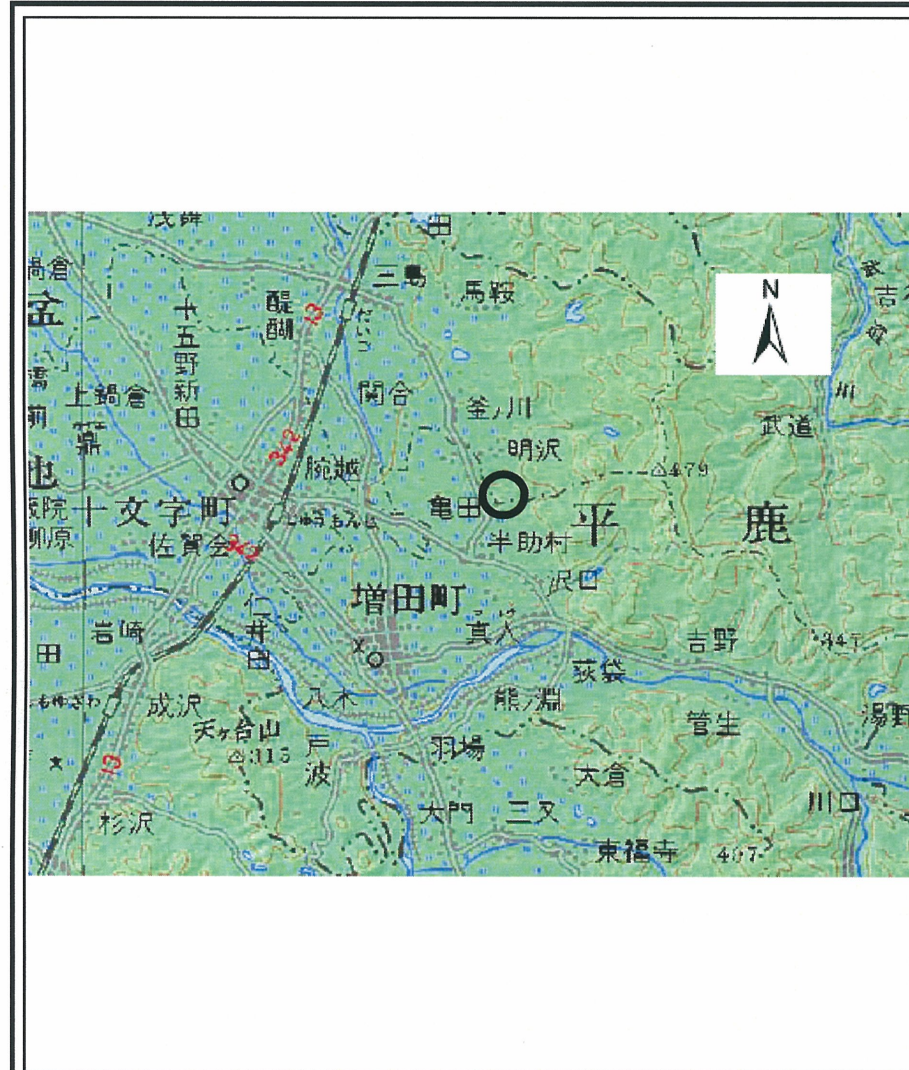
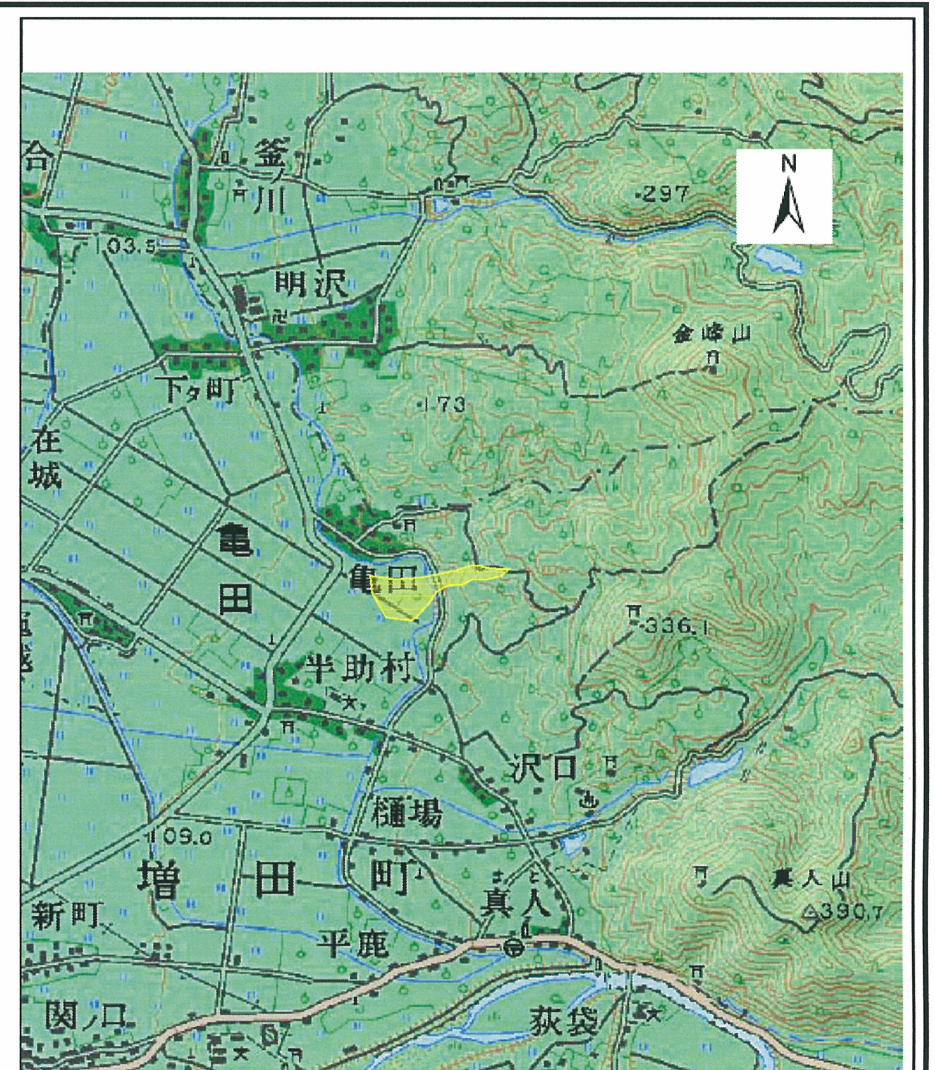


# 土砂災害警戒区域等の指定の公示に係る図書(その1)



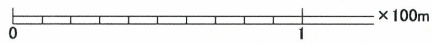
(1/200,000)



(1/25,000)

様式-1(土) 土砂災害警戒区域・土砂災害特別警戒区域 位置図	自然現象の種類	土石流
	箇所番号	441-I-031
	箇所名	基内沢
	所在地	秋田県横手市 増田町亀田字亀田

## 土砂災害警戒区域の指定の公示に係る図書（その2）



様式-2(土)

土砂災害警戒区域 区域図

土砂災害防止法施行令第二条の基準に該当する区域



縮尺  
1:2,500

自然現象  
の種類

土石流

溪流番号

441-I-031

告示番号

第1043号

溪流名

基内沢

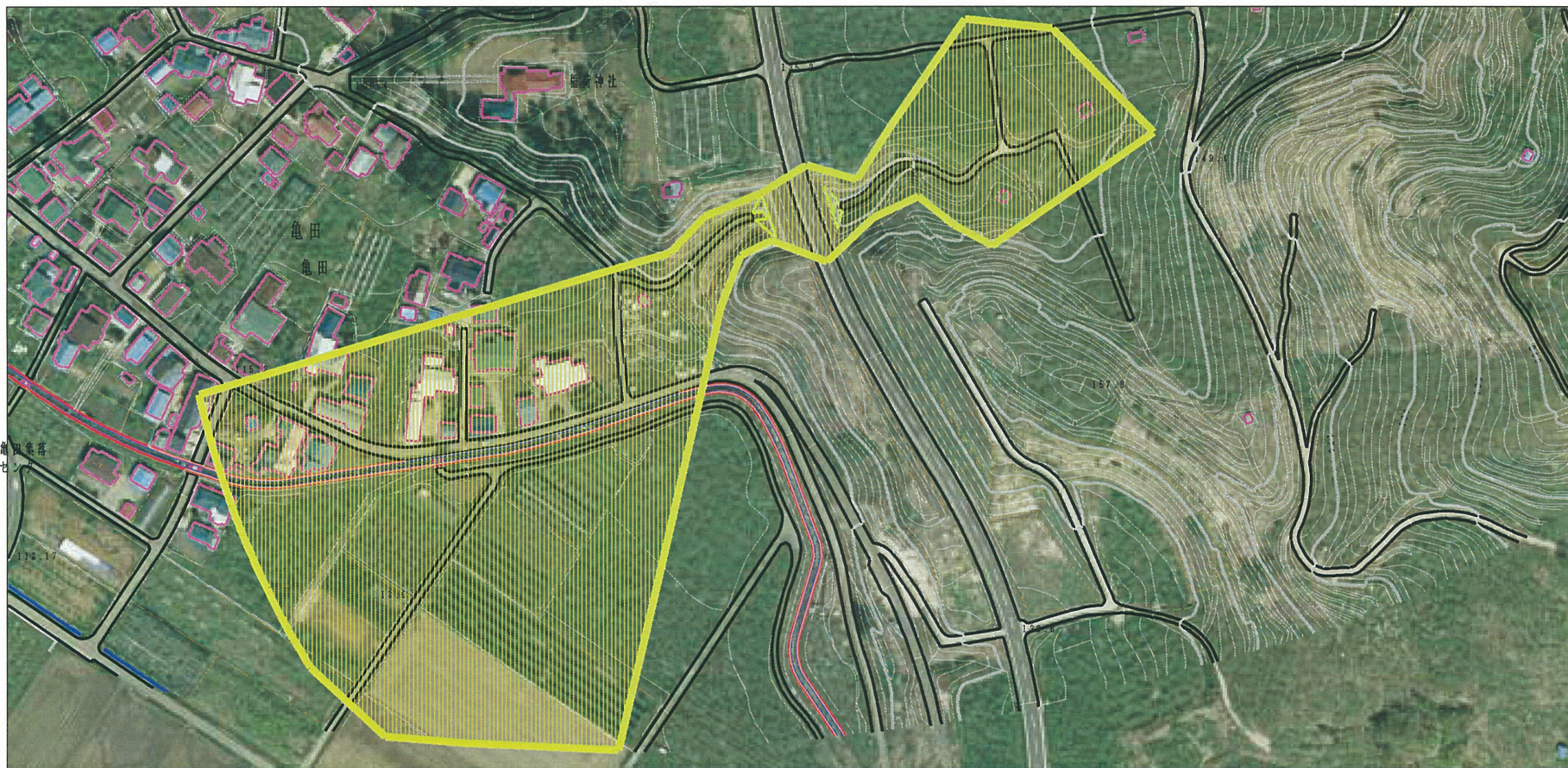
告示年月日

平成17年12月13日

所在地

秋田県平鹿郡増田町亀田字亀田  
*横手市*

# 参考資料 (その3)



0 100m

参考資料

土砂災害防止法施行令第二条の基準に該当する区域



縮尺  
1:2,500

自然現象  
の種類

土石流

溪流番号

441-I-031

告示番号

第1043号

溪流名

甚内沢

告示年月日

平成17年12月13日

所在地

秋田県鹿角郡増田町亀田字亀田