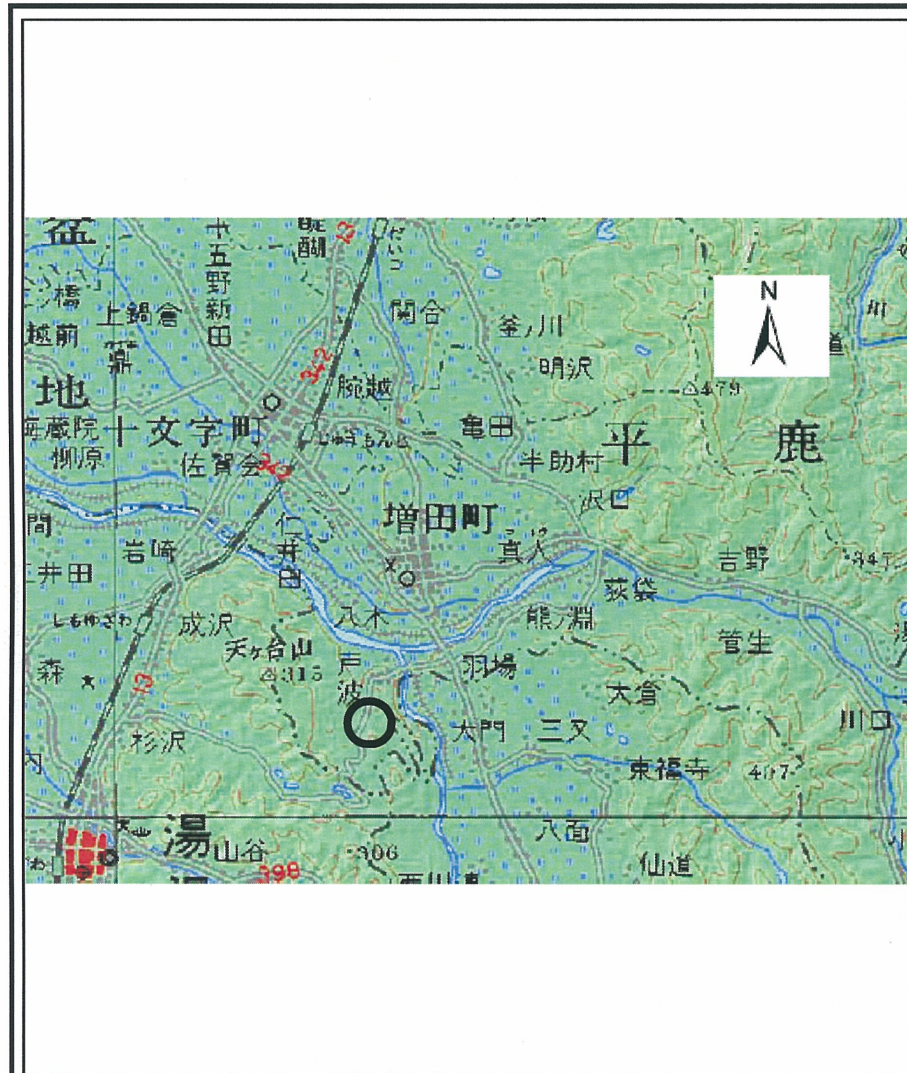
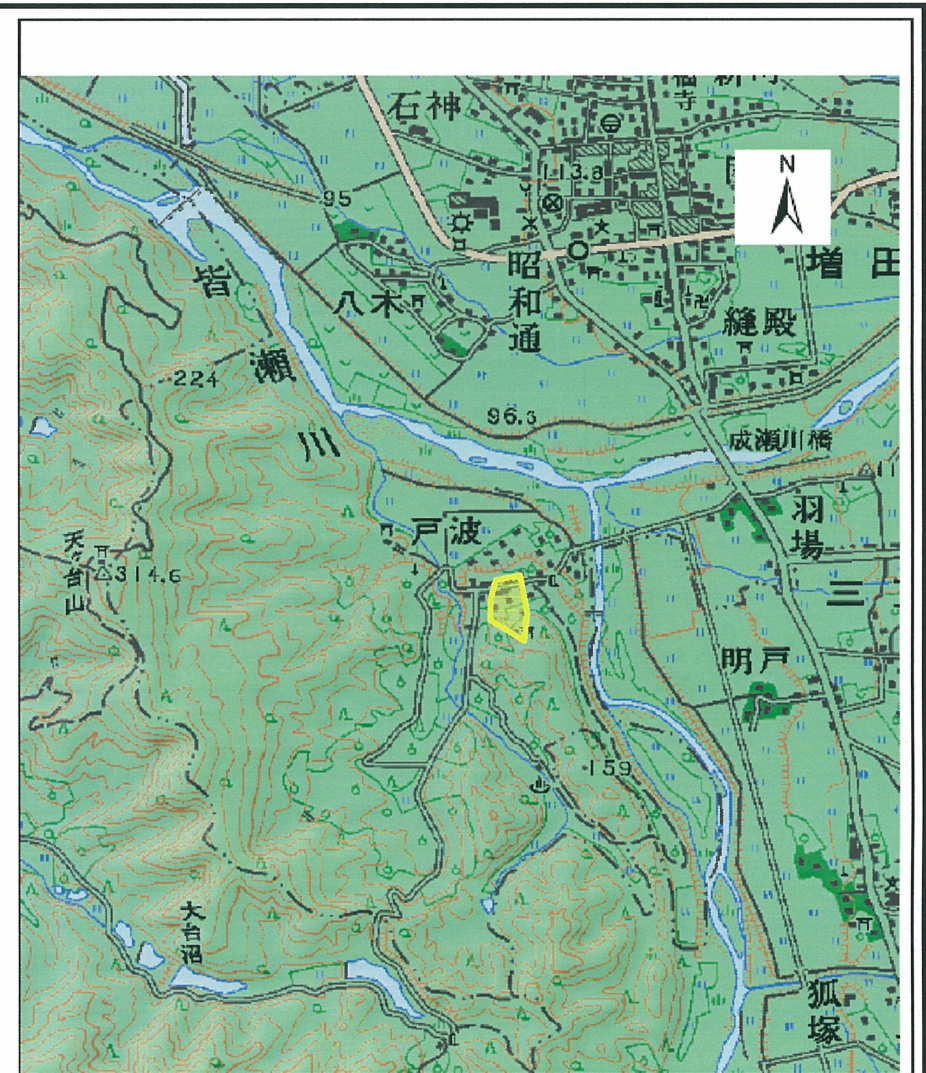


土砂災害警戒区域等の指定の公示に係る図書(その1)



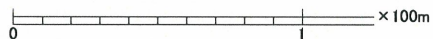
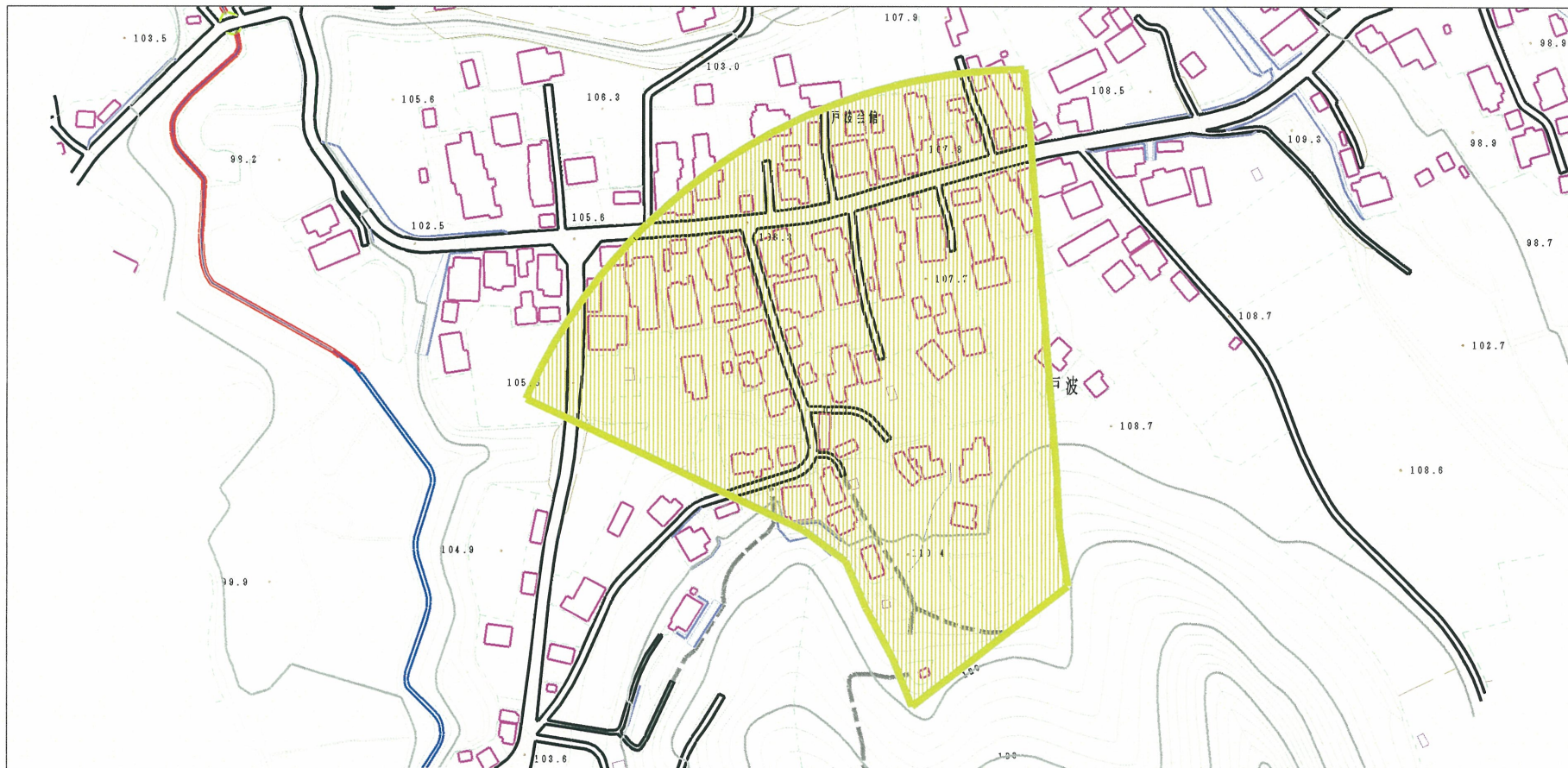
(1/200,000)



(1/50,000)

様式-1(土) 土砂災害警戒区域・土砂災害特別警戒区域 位置図	自然現象の種類	土石流
	箇所番号	441-I-030
	箇所名	長太襲
	所在地	秋田県横手市 増田町戸波字鳥屋森及び羽場

土砂災害警戒区域の指定の公示に係る図書（その2）



様式-2(土)

土砂災害警戒区域 区域図

土砂災害防止法施行令第二条の基準に該当する区域



縮尺
1:2,500

自然現象
の種類

土石流

溪流番号

441-I-030

告示番号

第1043号

溪流名

長太褰

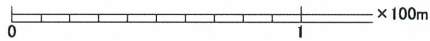
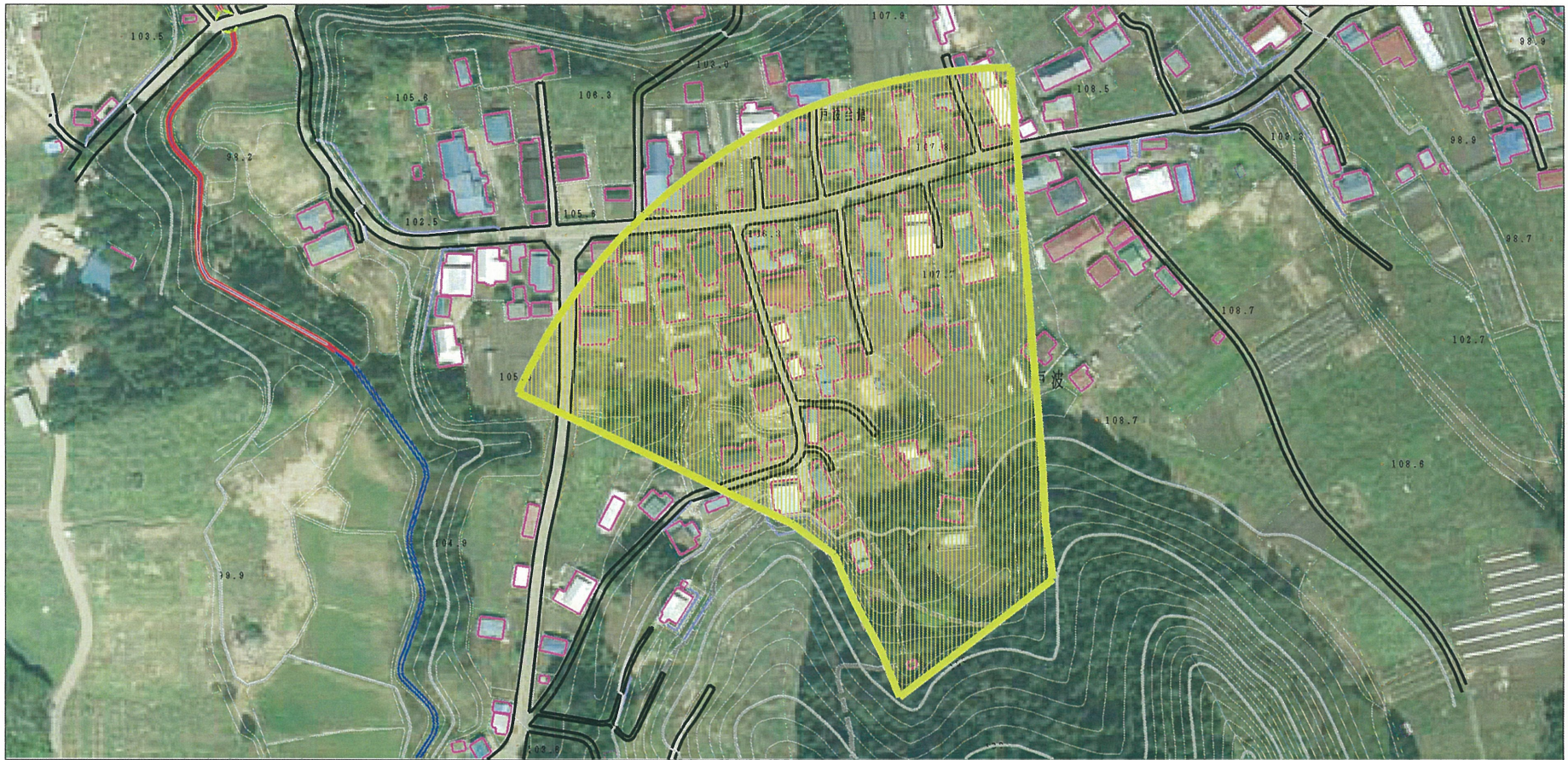
告示年月日

平成17年12月13日

所在地

秋田県平鹿郡増田町戸波字鳥屋森
及び羽場
根子市

参考資料 (その3)



参考資料

土砂災害防止法施行令第二条の基準に該当する区域



縮尺
1:2,500

自然現象
の種類

土石流

溪流番号

441-I-030

告示番号

第1043号

溪流名

長太駈

告示年月日

平成17年12月13日

所在地

秋田県平鹿郡増田町戸波字鳥屋森
及び羽場
秋田市