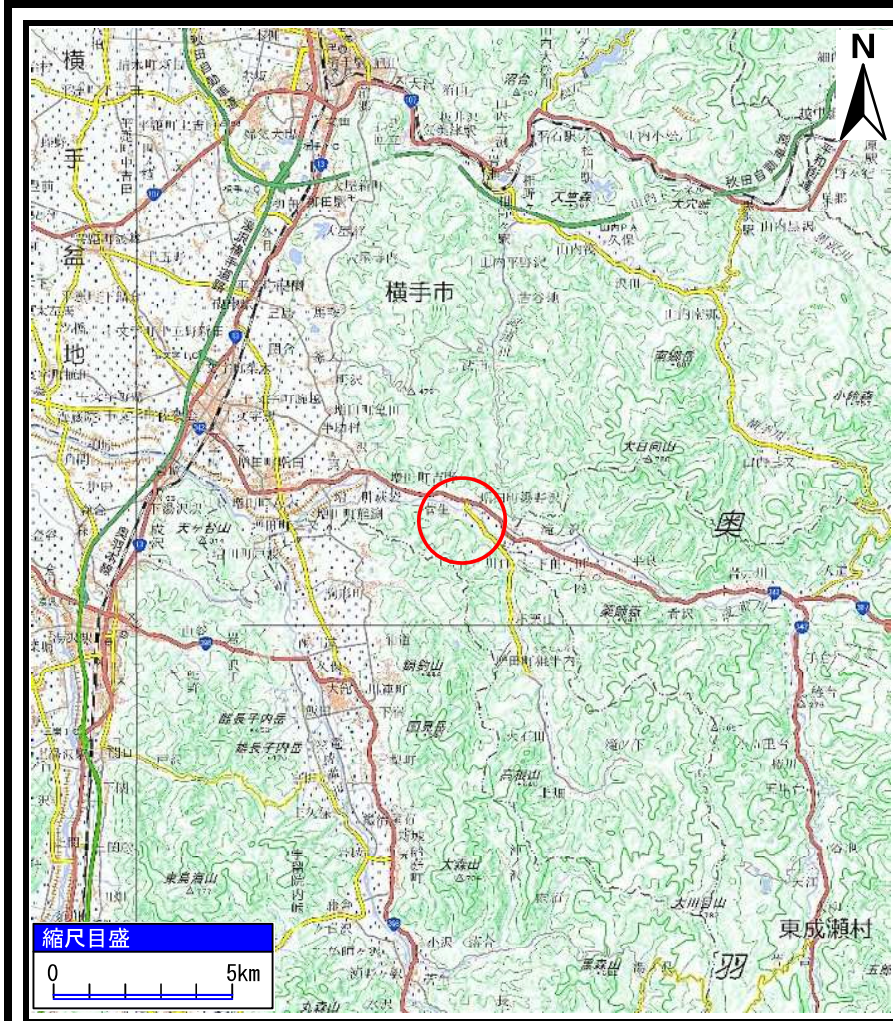
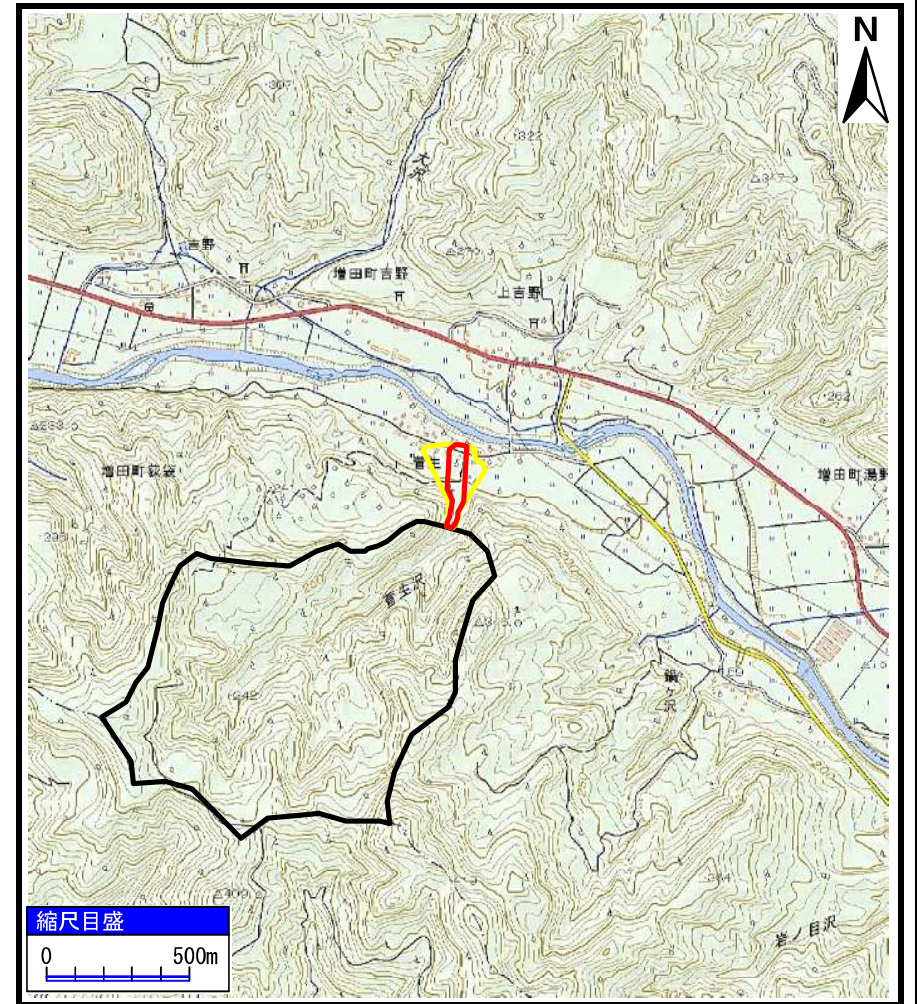


土砂災害警戒区域等の指定の公示に係る図書（その1）



(1/200,000)



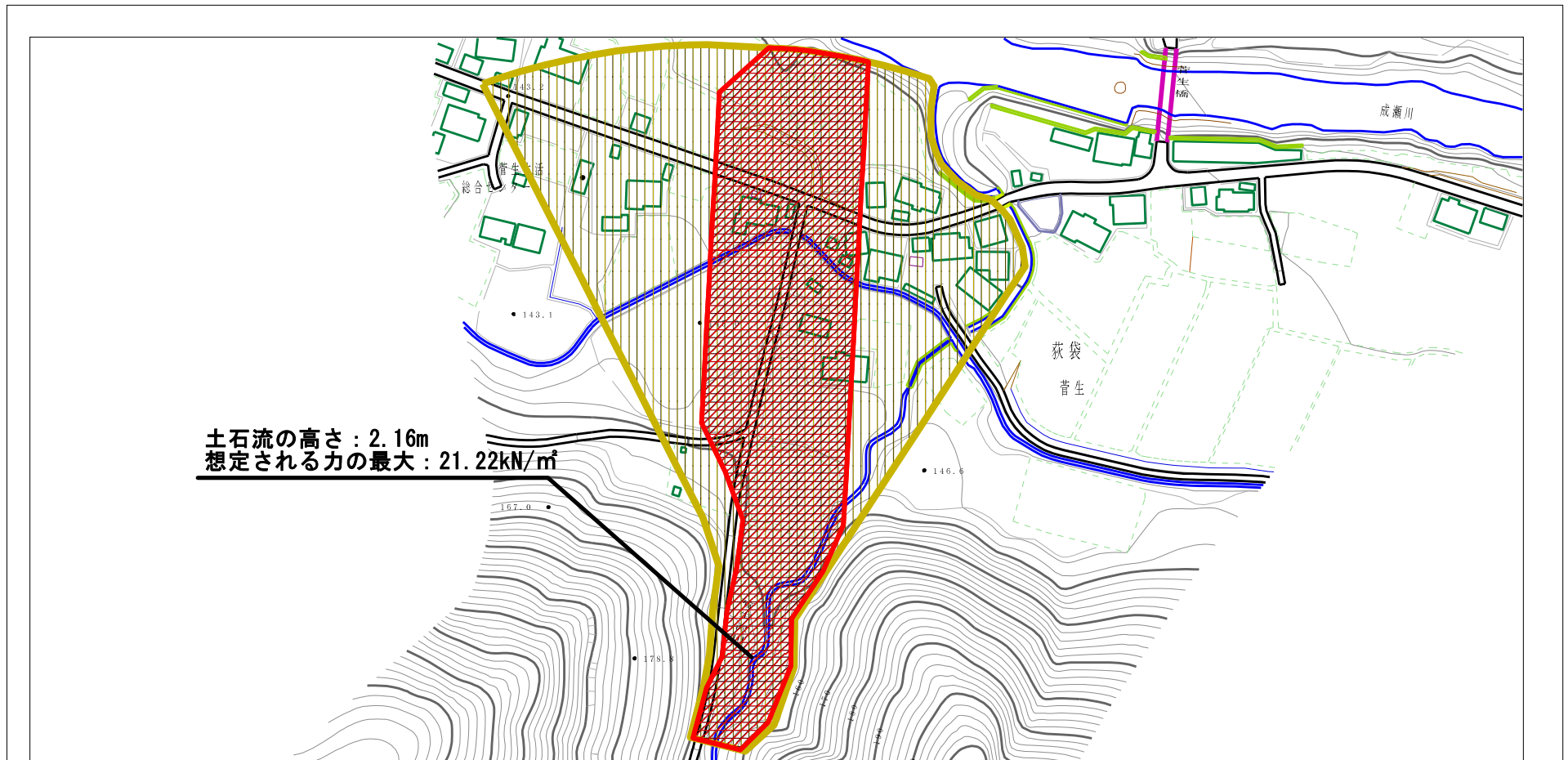
(1/25,000)

様式-1(土)
土砂災害警戒区域・土砂災害特別警戒区域 位置図

自然現象の種類	土石流
溪流番号	441-I-023
溪流名	菅生沢
所在地	秋田県横手市増田町荻袋字干把ヶ台、尖岩及び菅生

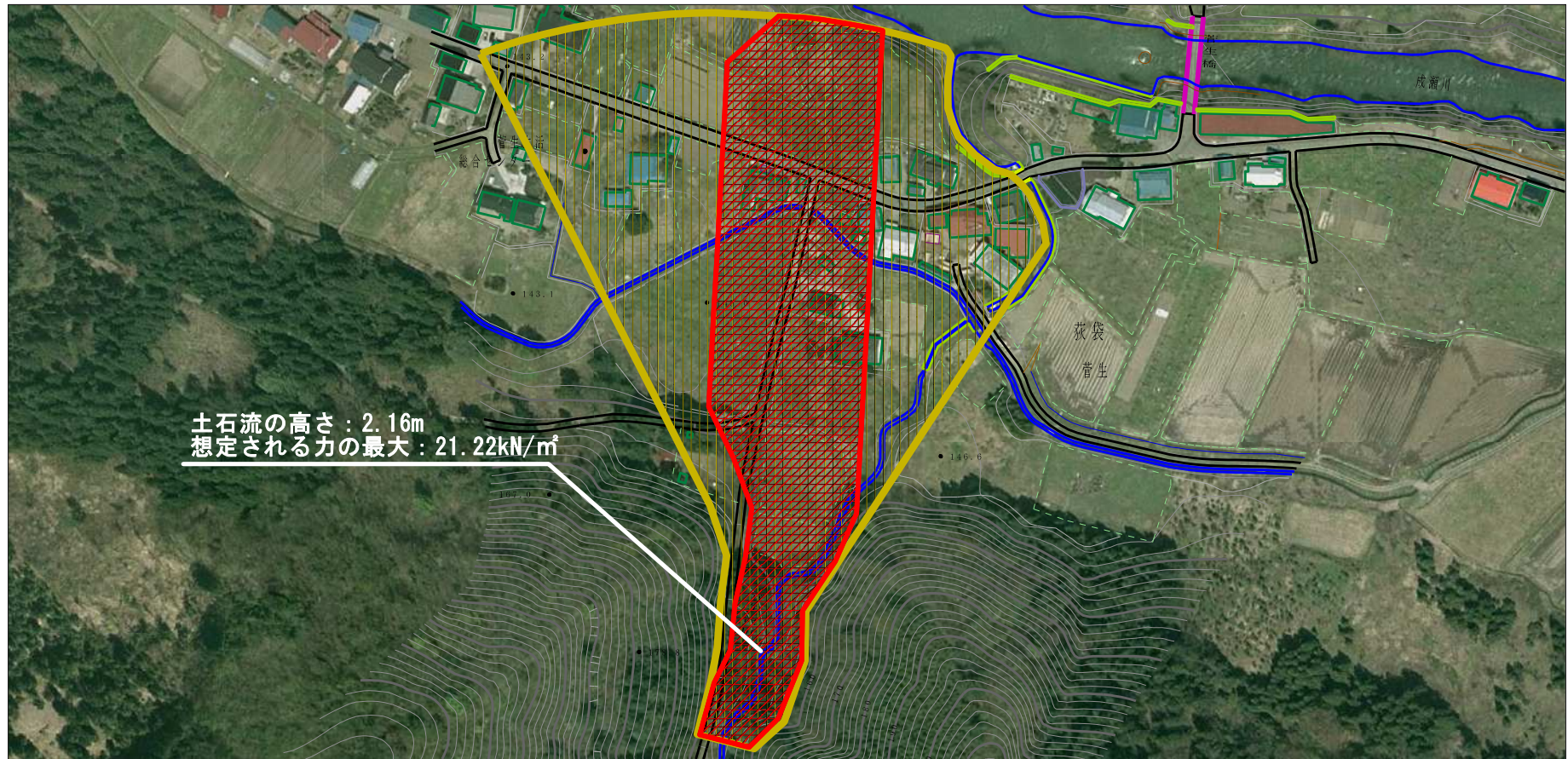
この地図は、国土地理院長の承認を得て、同院発行の電子地形図25000及び電子地形図20万を複製したものである。（承認番号 令元情複、第348号）

土砂災害警戒区域等の指定の公示に係る図書（その2）



様式-2 (土) 土砂災害警戒区域・土砂災害特別警戒区域 区域図	土砂災害防止法施行令第二条の基準に該当する区域		N 縮尺 1:2,500	自然現象の種類	土石流	溪流番号	441-I-023
	土砂災害防止法施行令第三条の基準に該当する区域			告示番号	第64号	溪流名	菅生沢
	それ以外の区域			告示年月日	令和2年2月18日	所在地	秋田県横手市増田町荻袋字千把ヶ台、尖岩及び菅生

土砂災害警戒区域等の指定の公示に係る図書（その2）



土石流の高さ：2.16m
 想定される力の最大：21.22kN/m²



様式-2 (土)

土砂災害警戒区域・土砂災害特別警戒区域
 区域図

土砂災害防止法施行令第二条の基準に該当する区域

土石流の高さが1mを超える場合、土石等の
 移動による力が50kN/m²を超える区域

土石流の高さが1mを超える場合、土石等の
 移動による力が50kN/m²以下の区域

それ以外の区域



縮尺
 1:2,500

自然現象
 の種類

告示番号

告示年月日

土石流

第64号

令和2年2月18日

溪流番号

溪流名

所在地

441-I-023

菅生沢

秋田県横手市増田町荻袋字千
 把ヶ台、尖岩及び菅生

