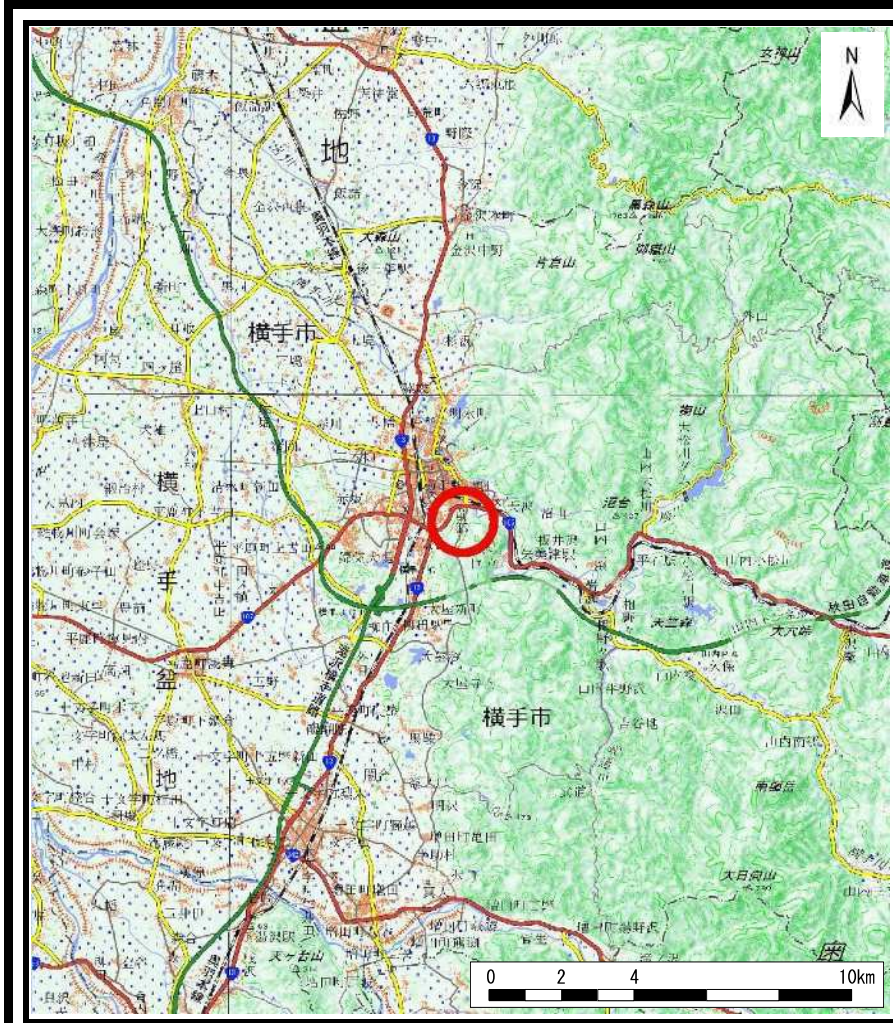
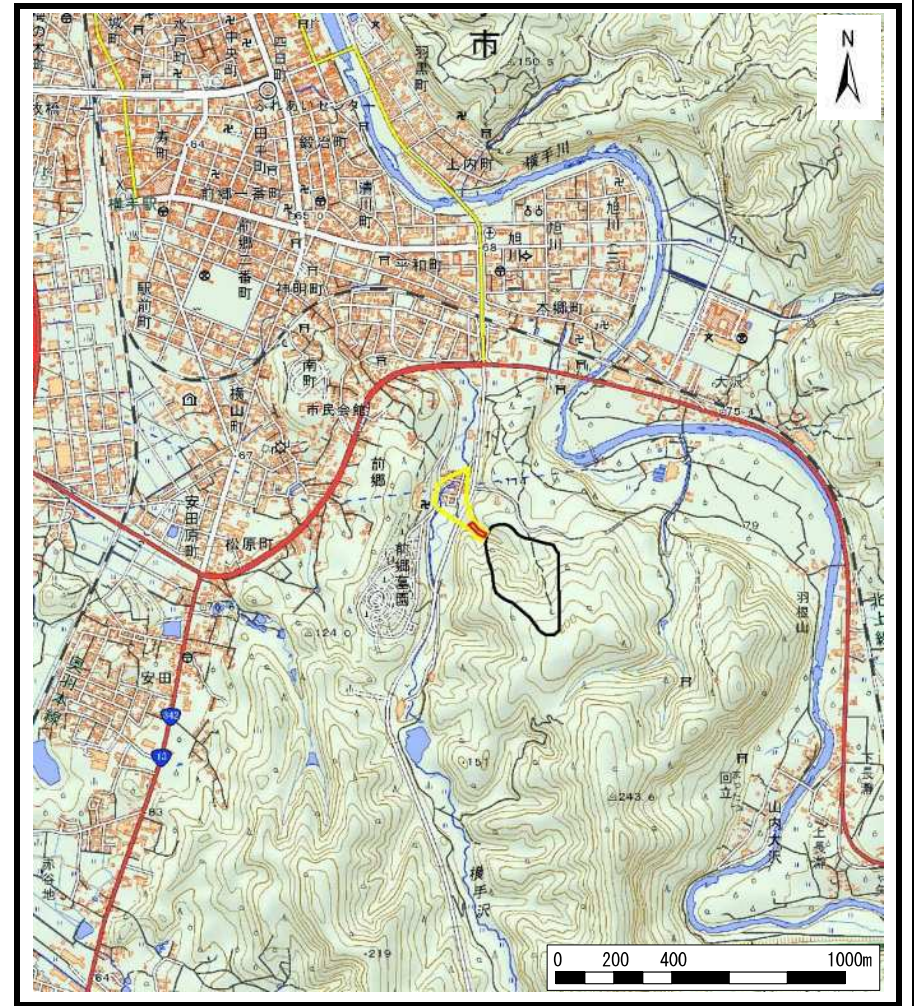


土砂災害警戒区域等の指定の公示に係る図書（その1）



(1/200,000)



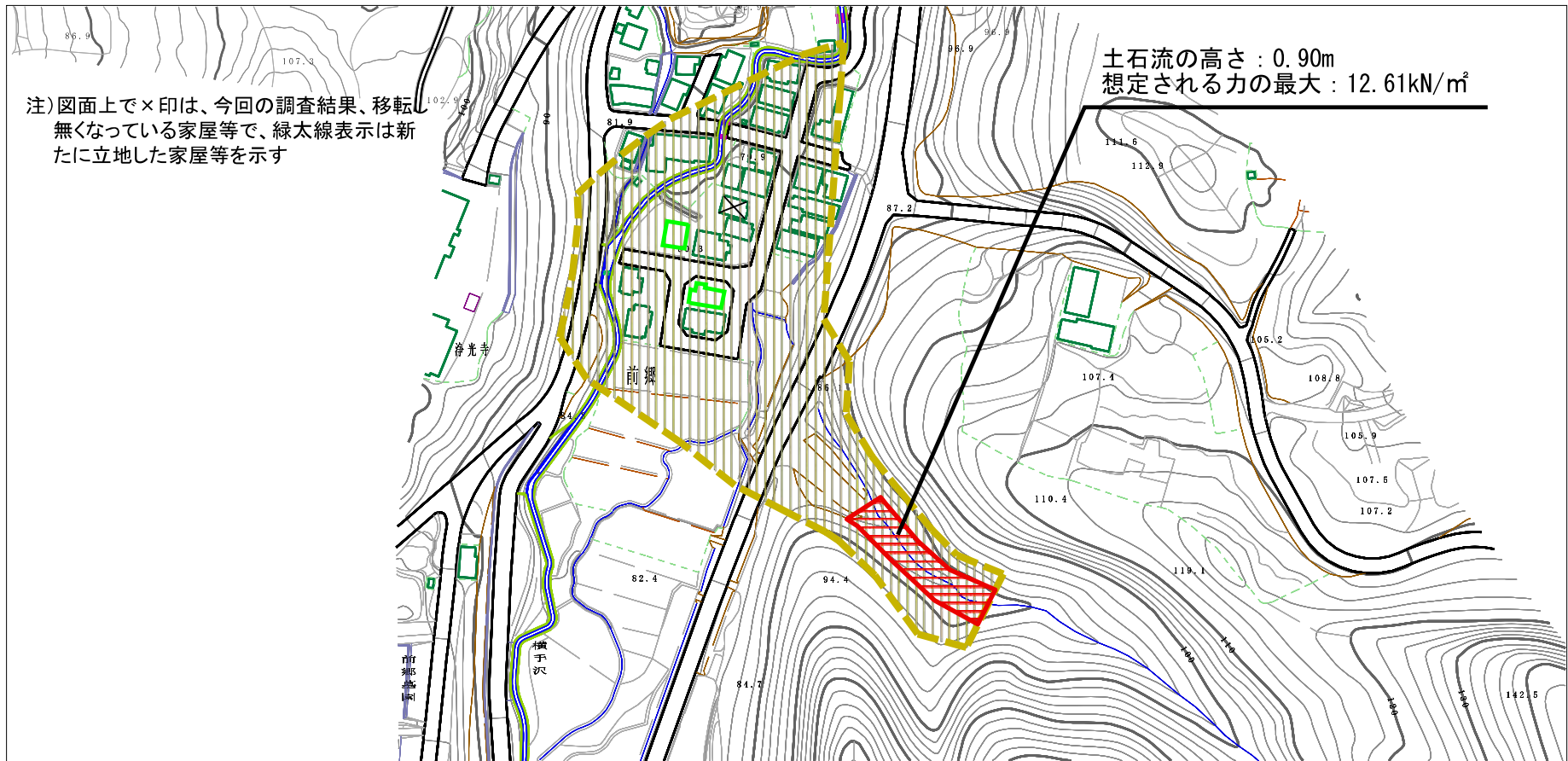
(1/25,000)

様式-1 (土)
土砂災害警戒区域・土砂災害特別警戒区域 位置図

自然現象の種類	土石流
溪流番号	203-I-019
溪流名	前郷沢
所在地	秋田県横手市前郷字兀山

「測量法に基づく国土地理院長承認（複製） R 2JHF 470」「本製品を複製する場合には、国土地理院の長の承認を得なければならない。」

土砂災害警戒区域等の指定の公示に係る図書（その2）



様式-2 (土)

土砂災害警戒区域・土砂災害特別警戒区域
区域図

土砂災害防止法施行令第二条の基準に該当する区域

土石流の高さが1mを超える場合、土石等の
移動による力が50kN/m²を超える区域

土石流の高さが1mを超える場合、土石等の
移動による力が50kN/m²以下の区域

それ以外の区域



縮尺
1:2,500

自然現象
の種類

土石流

告示番号

第56号

告示年月日

令和4年2月15日

溪流番号

203-I-019

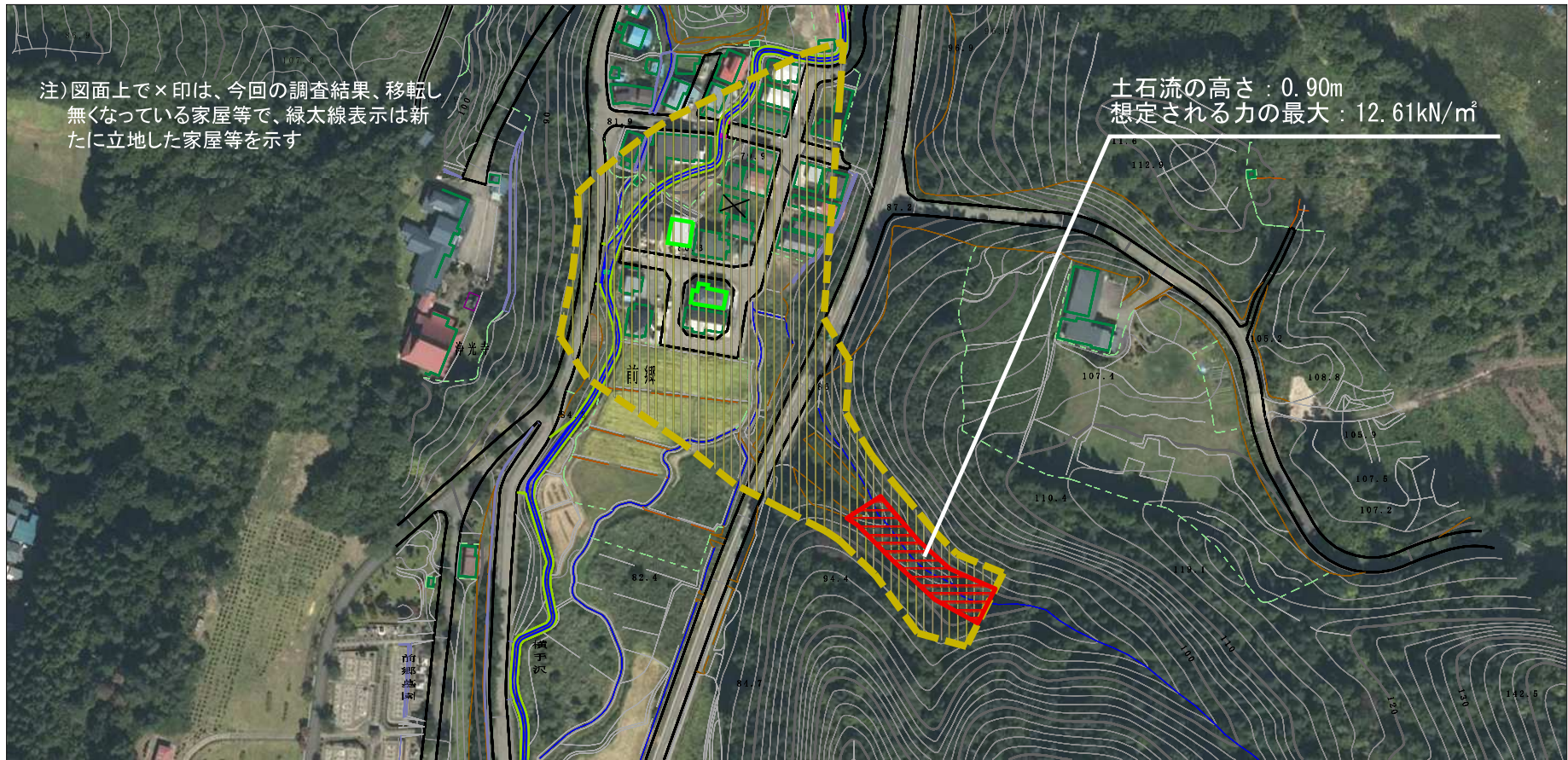
溪流名


前郷沢

所在地

秋田県横手市前郷字兀山

参考資料 (その3)

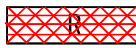
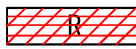
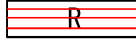


参考資料	土砂災害防止法施行令第二条の基準に該当する区域		 縮尺 1:2,500	自然現象の種類	土石流	溪流番号	203-I-019
	土砂災害防止法施行令第三条の基準に該当する区域	土石流の高さが1mを超える場合、土石等の移動による力が50kN/m ² を超える区域		告示番号	第56号	溪流名	前郷沢
		土石流の高さが1mを超える場合、土石等の移動による力が50kN/m ² 以下の区域		告示年月日	令和4年2月15日	所在地	秋田県横手市前郷字兀山
それ以外の区域							

横断測線の区間	土石流の力 (kN/m ²)	土石流の高さ (m)	区分
0~1	12.61	0.90	R
1~2	12.00	0.94	R
2~3	10.08	0.88	R
3~4	8.94	0.83	R
4~5	6.10	0.68	Y
5~6	9.14	0.99	Y
6~7	4.22	0.77	Y
7~8	4.80	0.72	Y
8~9	4.65	0.73	Y
9~10	4.55	0.74	Y
10~11	4.20	0.77	Y
11~12	3.52	0.81	Y
12~13	3.26	0.83	Y
13~14	2.44	0.93	Y

横断測線の区間	土石流の力 (kN/m ²)	土石流の高さ (m)	区分

凡例

区域種別		区分
土砂災害防止法施行令第二条の基準に該当する区域 (土砂災害防止法施行第三条の基準に該当する区域を除く)		Y
土砂災害防止法施行令第二条・第三条の基準に該当する区域	土石流の高さが1 mを超える場合、土石等の移動による力が50kN/m ² を超える区域	
	土石流の高さが1 mを超える場合、土石等の移動による力が50kN/m ² を超えない区域	
	その他の区域	

※Rのみ、各区分における土石流の力 (kN/m²) 及び土石流の高さ (m) の最大値を赤く図示している