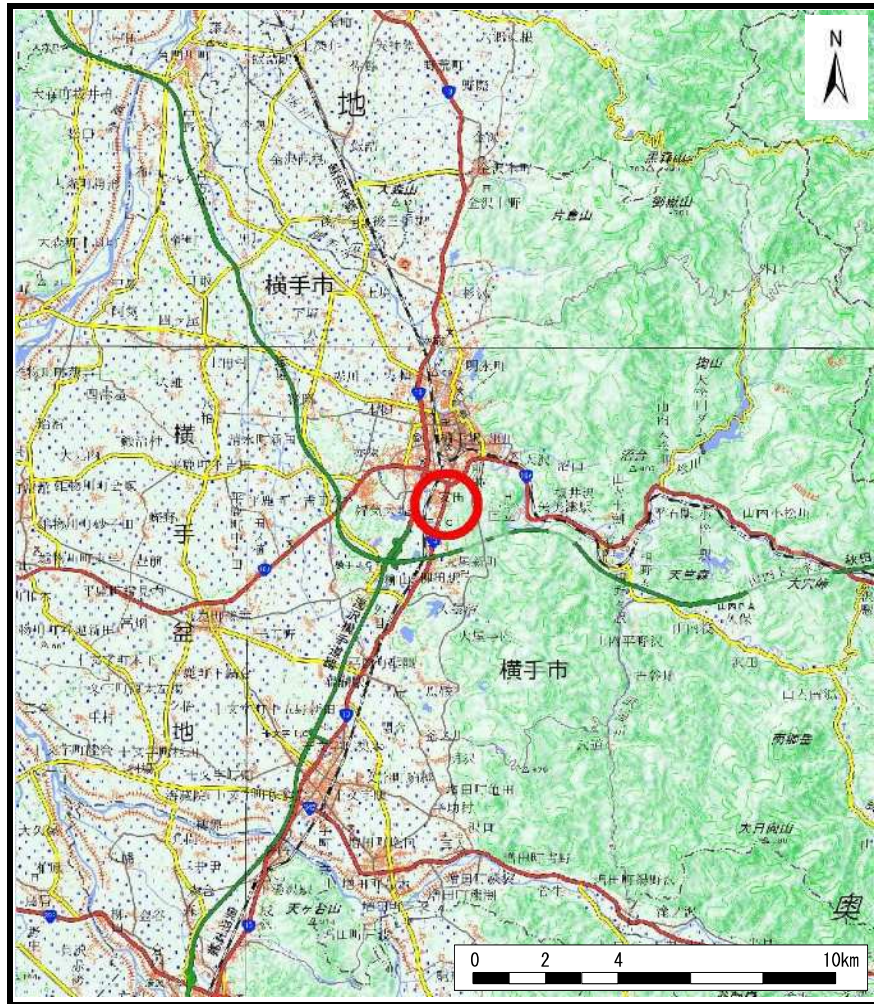
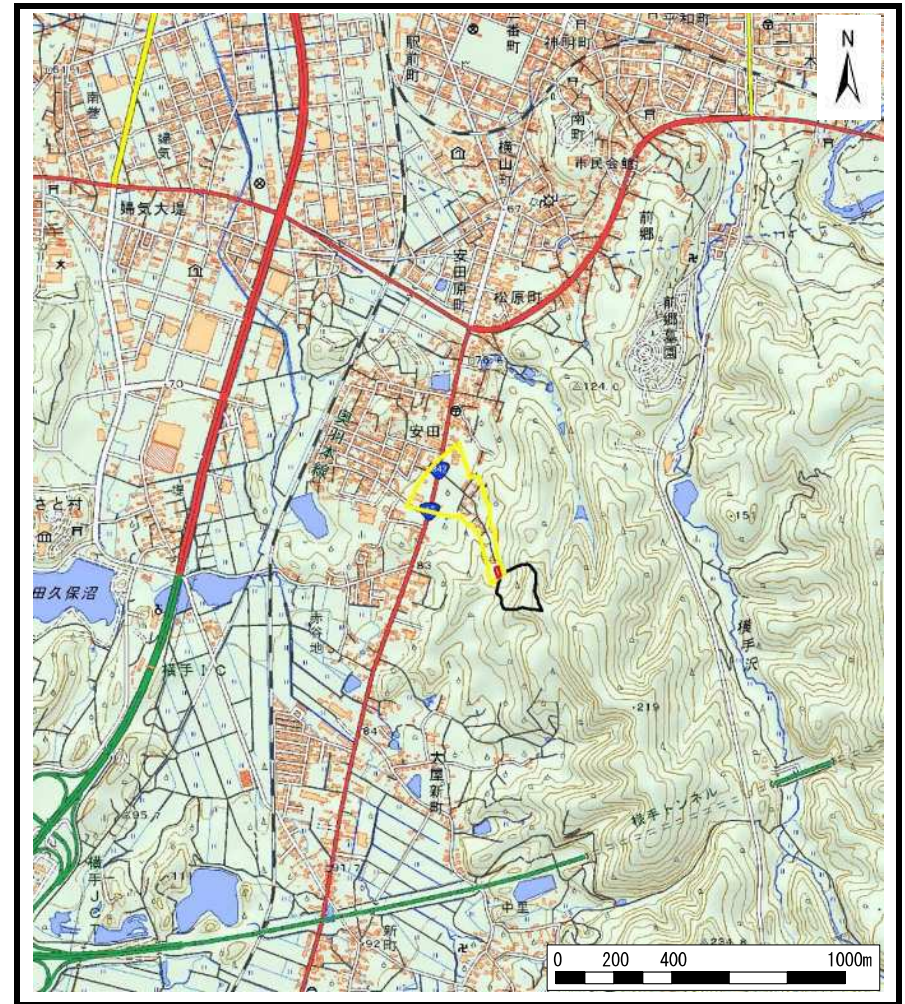


# 土砂災害警戒区域等の指定の公示に係る図書（その1）



(1/200,000)

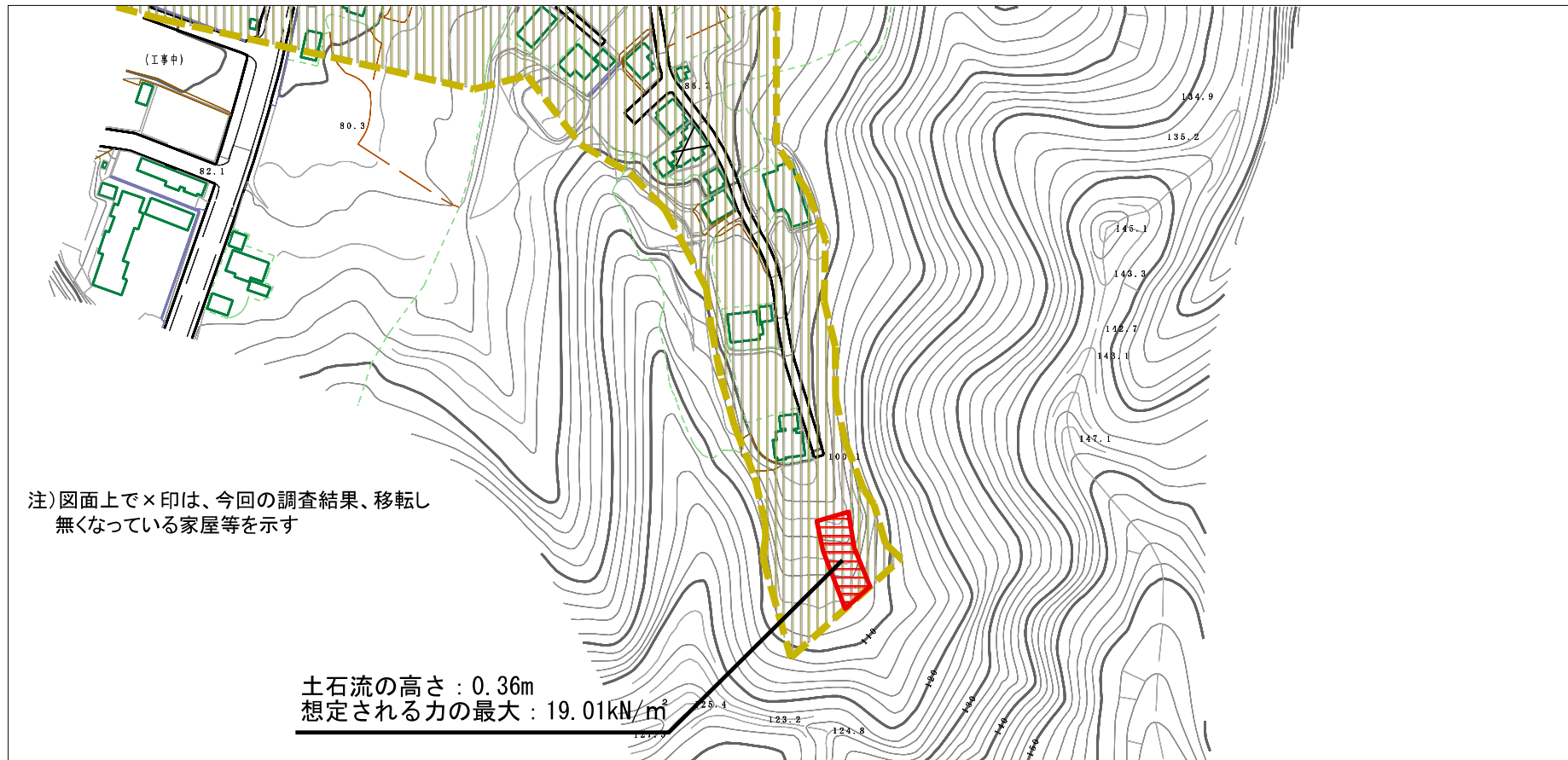


(1/25,000)

様式-1 (土) 土砂災害警戒区域・土砂災害特別警戒区域 位置図	自然現象の種類	土石流
	溪流番号	203-I-011
	溪流名	安田沢
	所在地	秋田県横手市安田字大台、柳堤、ブンナ沢及び八王子

「測量法に基づく国土地理院長承認（複製） R 2JHf 470」「本製品を複製する場合には、国土地理院の長の承認を得なければならない。」

# 土石災害警戒区域等の指定の公示に係る図書（その2）



様式-2 (土)

土石災害警戒区域・土石災害特別警戒区域  
 区域図

土石災害防止法施行令第二条の基準に該当する区域

土石災害防止  
 法施行令第三  
 条の基準に該  
 当する区域

土石流の高さが1mを超える場合、土石等の  
 移動による力が50kN/mを超える区域

土石流の高さが1mを超える場合、土石等の  
 移動による力が50kN/m以下の区域

それ以外の区域



縮尺  
 1:2,500

自然現象  
 の種類

土石流

告示番号

第56号

告示年月日

令和4年2月15日

溪流番号

203-I-011

溪流名

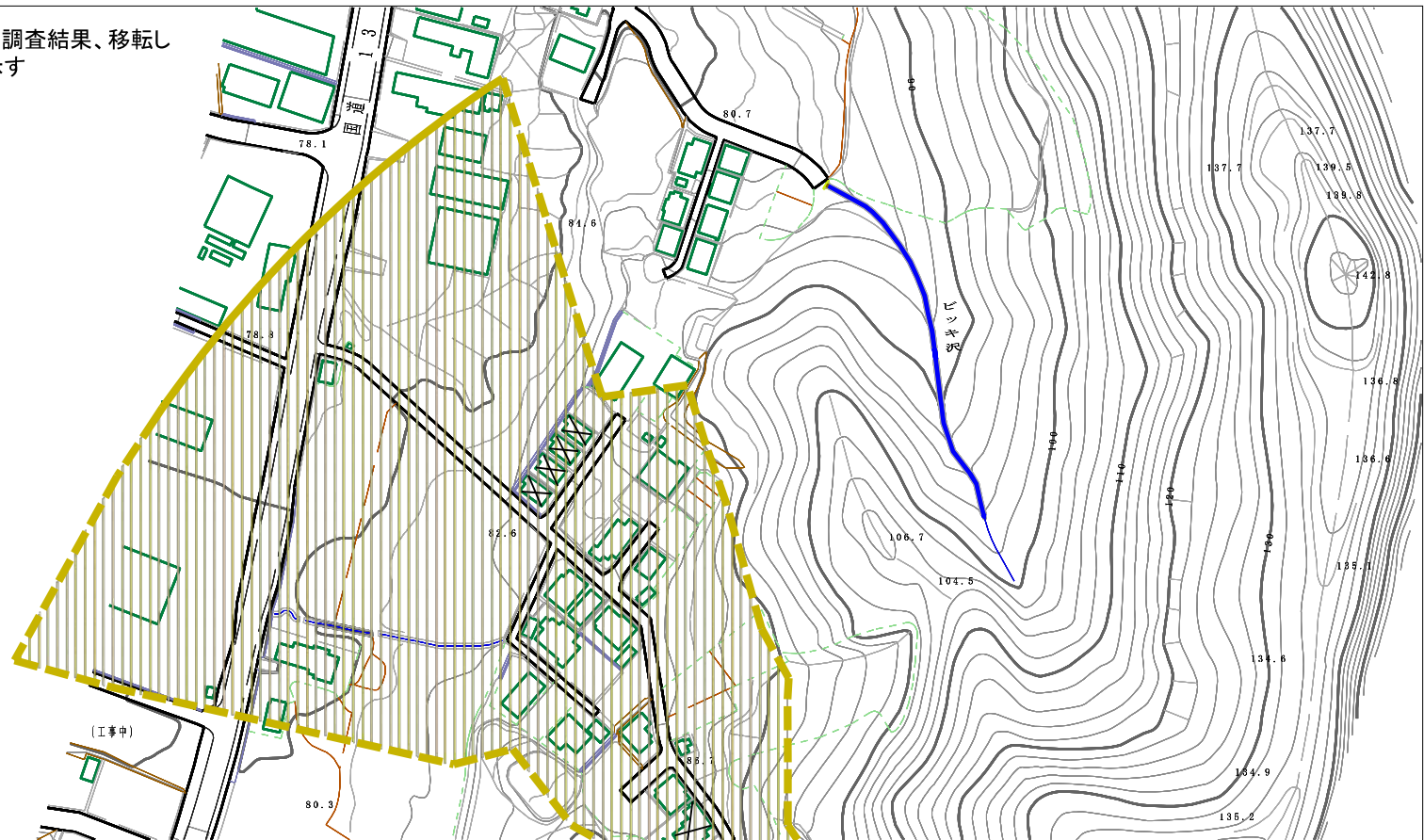
安田沢

所在地

秋田県横手市安田字大台、柳  
 堤、ブンナ沢及び八王子

# 土砂災害警戒区域等の指定の公示に係る図書（その2）

注) 図面上で×印は、今回の調査結果、移転し  
無くなっている家屋等を示す



0 1 × 100m

様式-2 (土)

土砂災害警戒区域・土砂災害特別警戒区域  
区域図

土砂災害防止法施行令第二条の基準に該当する区域

土砂災害防止  
法施行令第三  
条の基準に該  
当する区域

それ以外の区域



縮尺  
1:2,500

自然現象  
の種類

土石流

溪流番号

203-I-011

告示番号

第56号

溪流名

安田沢

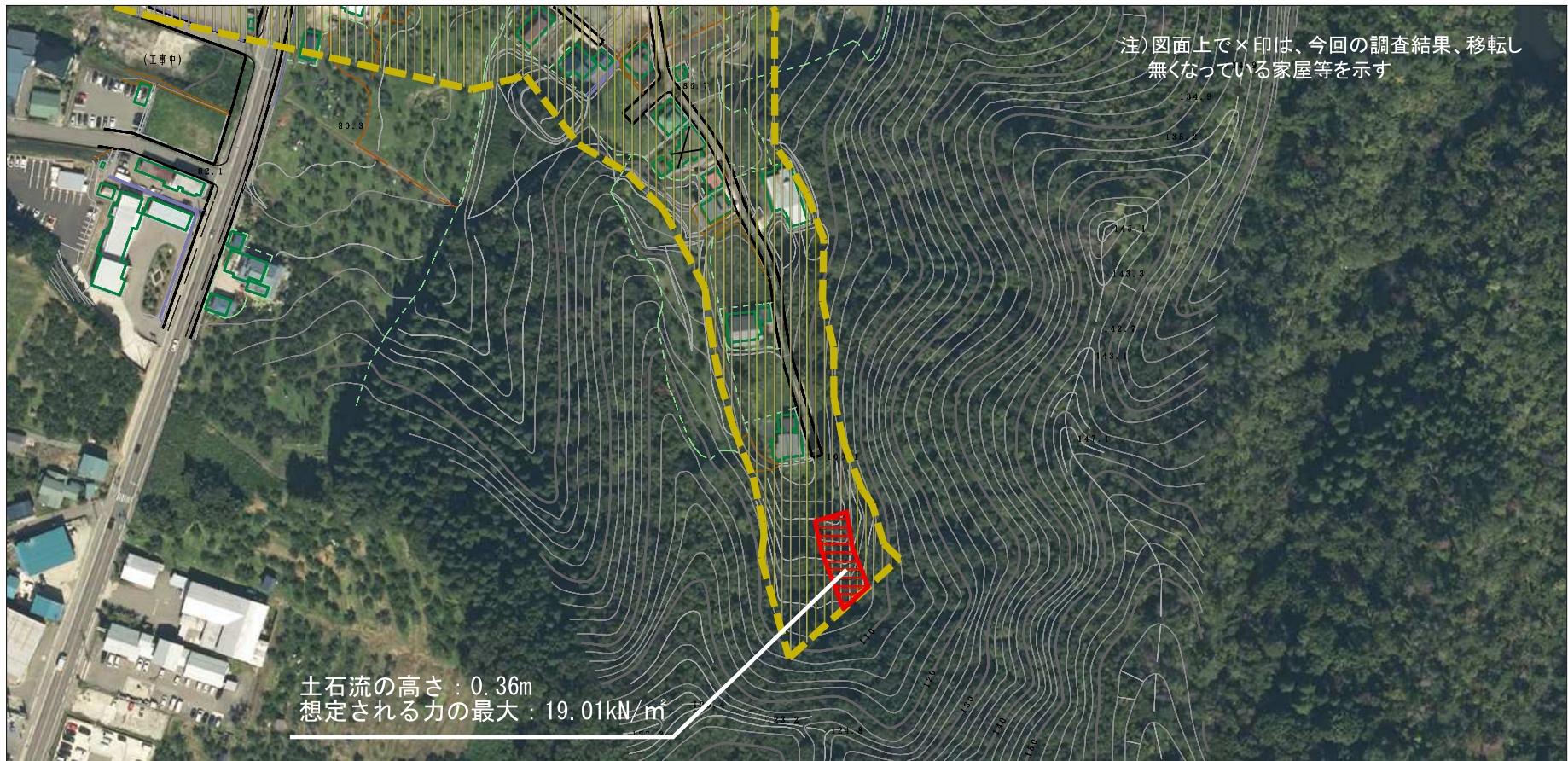
告示年月日

令和4年2月15日

所在地

秋田県横手市安田宇大台、柳  
堤、ブンナ沢及び八王子

# 参考資料 (その3)



参考資料

土砂災害防止法施行令第二条の基準に該当する区域	
土石流の高さが1mを超える場合、土石等の移動による力が50kN/m <sup>2</sup> を超える区域	
土石流の高さが1mを超える場合、土石等の移動による力が50kN/m <sup>2</sup> 以下の区域	
それ以外の区域	

N  
縮尺  
1:2,500

自然現象の種類	土石流	溪流番号	203-I-011
告示番号	第56号	溪流名	安田沢
告示年月日	令和4年2月15日	所在地	秋田県横手市安田字大台、柳堤、ブンナ沢及び八王子

# 参考資料 (その3)

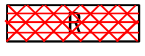
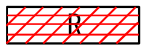
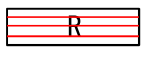


参考資料	土砂災害防止法施行令第二条の基準に該当する区域		N 縮尺 1:2,500	自然現象の種類	土石流	溪流番号	203-I-011
	土砂災害防止法施行令第三条の基準に該当する区域			告示番号	第56号	溪流名	安田沢
	それ以外の区域			告示年月日	令和4年2月15日	所在地	秋田県横手市安田宇大台、柳堤、ブンナ沢及び八王子

横断測線の区間	土石流の力 (kN/m <sup>2</sup> )	土石流の高さ (m)	区分
0~1	19.01	0.36	R
1~2	18.35	0.36	R
2~3	18.04	0.37	Y
3~4	17.98	0.37	Y
4~5	16.96	0.38	Y
5~6	15.62	0.39	Y
6~7	4.94	0.21	Y
7~8	2.96	0.17	Y
8~9	5.39	0.32	Y
9~10	4.31	0.33	Y
10~11	2.90	0.28	Y
11~12	2.50	0.29	Y
12~13	2.32	0.29	Y
13~14	2.18	0.29	Y
14~15	2.07	0.30	Y
15~16	2.03	0.30	Y
16~17	2.00	0.30	Y
17~18	1.78	0.30	Y
18~19	1.60	0.31	Y
19~20	1.43	0.32	Y
20~21	1.34	0.33	Y
21~22	1.25	0.33	Y
22~23	1.18	0.34	Y
23~24	1.12	0.35	Y
24~25	1.01	0.36	Y
25~26	0.96	0.37	Y

横断測線の区間	土石流の力 (kN/m <sup>2</sup> )	土石流の高さ (m)	区分

凡例

区域種別		区分
土砂災害防止法施行令第二条の基準に該当する区域 (土砂災害防止法施行第三条の基準に該当する区域を除く)		Y
土砂災害防止法施行令第二条・第三条の基準に該当する区域	土石流の高さが1mを超える場合、土石等の移動による力が50kN/m <sup>2</sup> を超える区域	 R
	土石流の高さが1mを超える場合、土石等の移動による力が50kN/m <sup>2</sup> を超えない区域	 R
	その他の区域	 R

※Rのみ、各区分における土石流の力(kN/m<sup>2</sup>)及び土石流の高さ(m)の最大値を赤く図示している