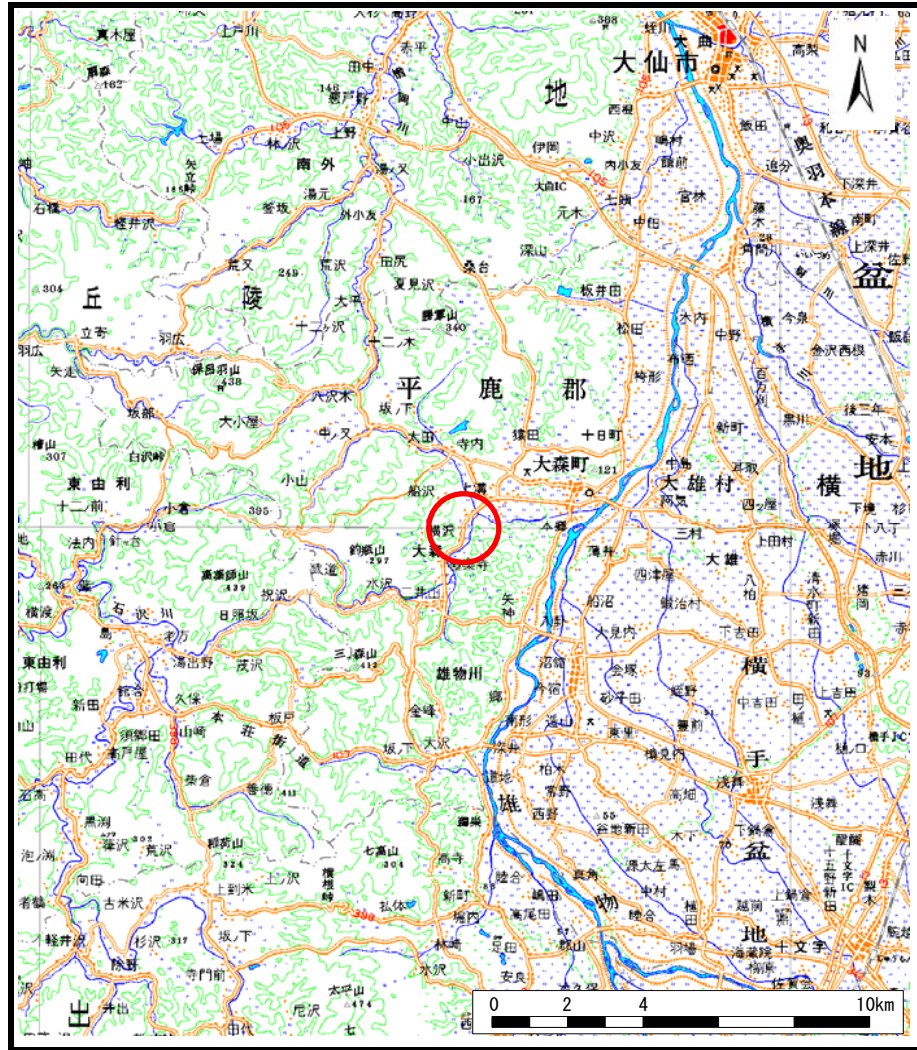
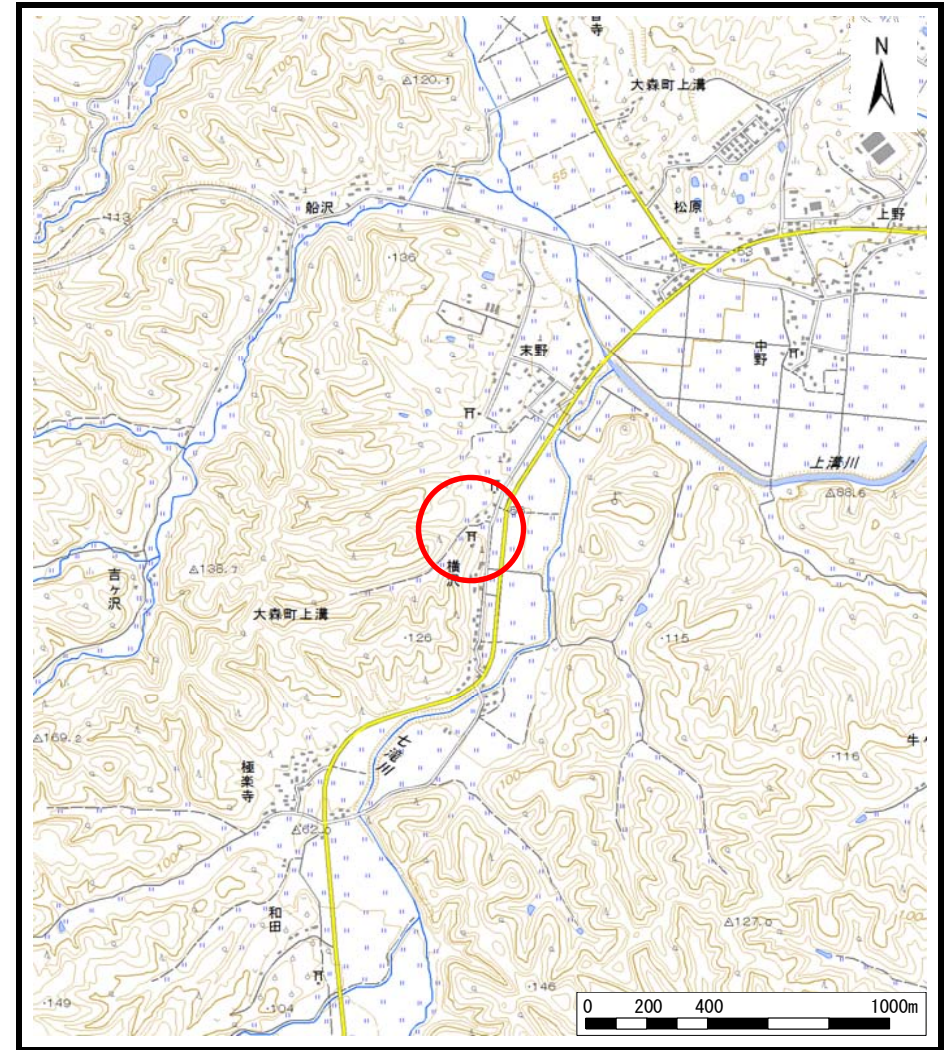


土砂災害警戒区域等の指定の公示に係る図書（その1）



(1/200,000)



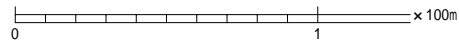
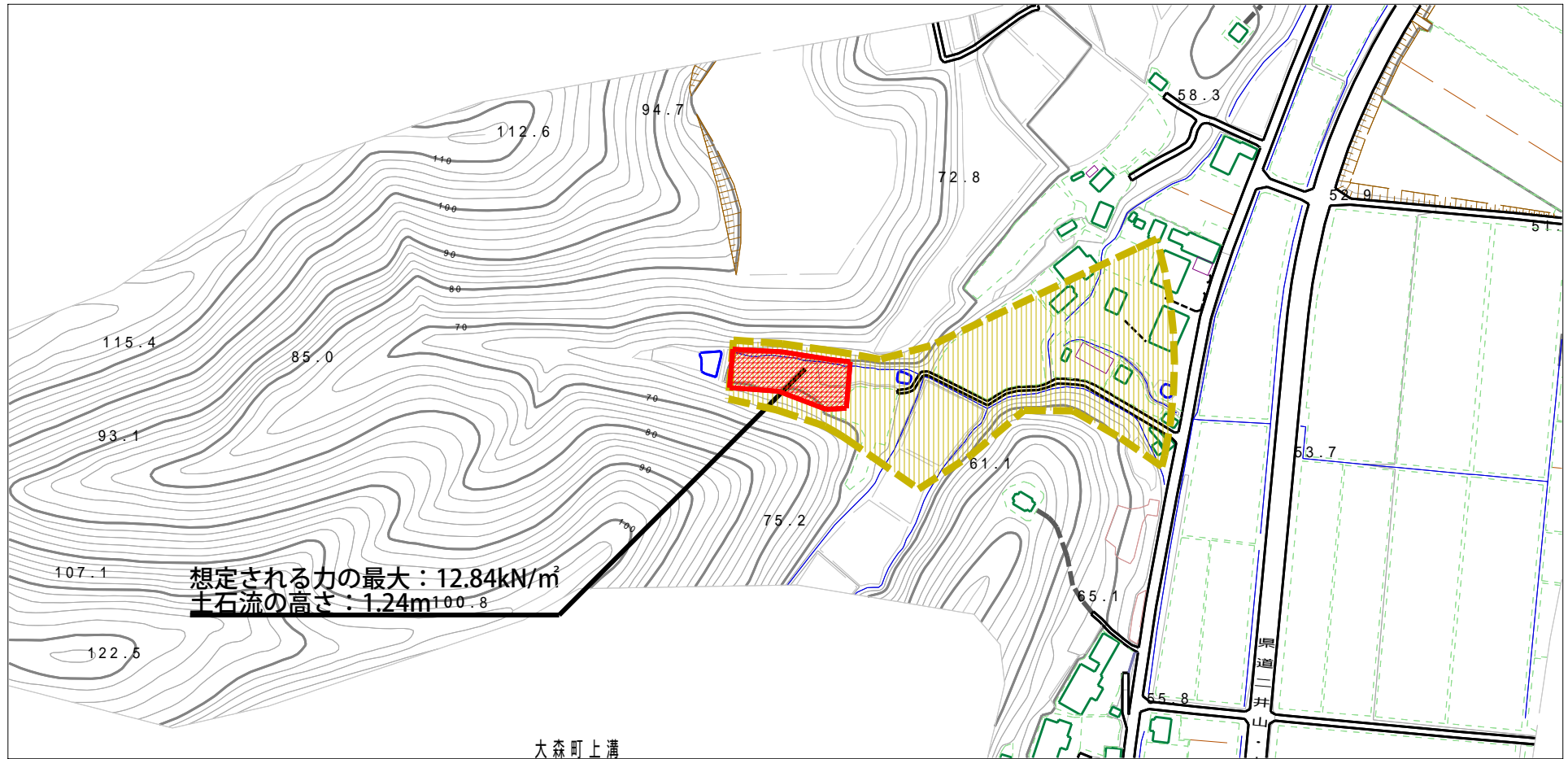
(1/25,000)

様式-1 (土)
土砂災害警戒区域・土砂災害特別警戒区域 位置図

自然現象の種類	土石流
溪流番号	444-II-042
溪流名	北横沢
所在地	秋田県横手市大森町上溝字堂田

この地図は、国土地理院長の承認を得て、同院発行の数値地図20000（地図画像）及び電子地形図25000を複製したものである。（承認番号 平26情複、第716号）

土砂災害警戒区域等の指定の公示に係る図書（その2）



様式 - 2 (土)

土砂災害警戒区域・土砂災害特別警戒区域
区域図

土砂災害防止法施行令第二条の基準に該当する区域



自然現象
の種類

土石流

溪流番号

444-11-042

土砂災害防止法施行令第三条の基準に該当する区域



縮尺
1:2,500

告示番号

第220号

溪流名

北横沢

土砂災害防止法施行令第三条の基準に該当する区域



告示年月日

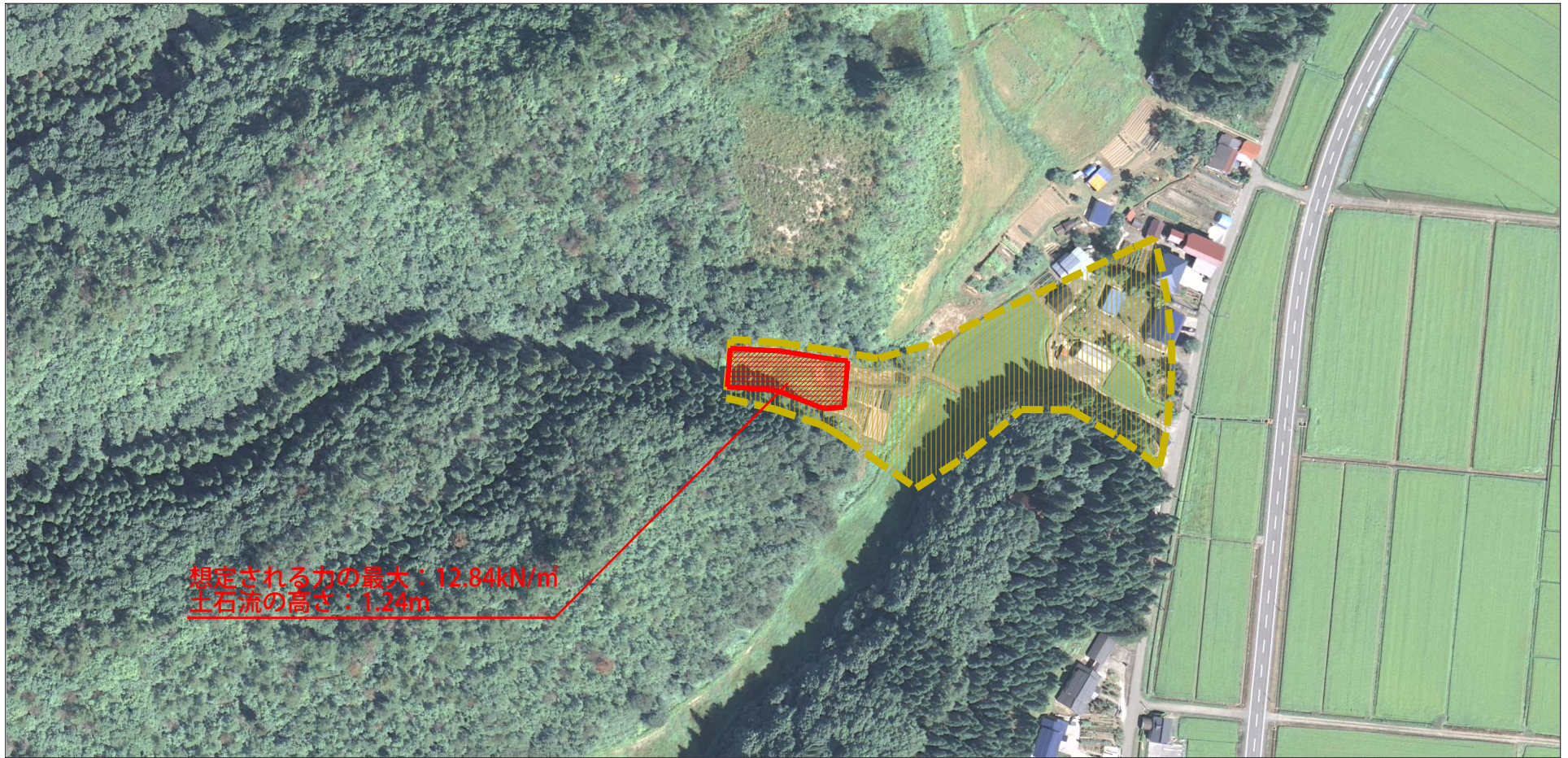
平成27年5月15日

所在地

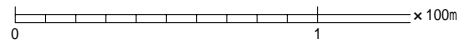
秋田県横手市大森町上溝字堂田

大森町上溝





参考資料（その3）



想定される力の最大：12.84kN/m²
土石流の高さ：1.24m

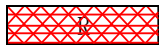
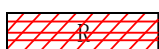
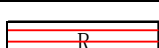


参考資料

参考資料	土砂災害防止法施行令第二条の基準に該当する区域			N 縮尺 1:2,500	自然現象の種類	土石流	溪流番号	444-11-042
	土砂災害防止法施行令第三条の基準に該当する区域	土石流の高さが1mを超える場合、土石等の移動による力が50kN/m ² を超える区域			告示番号	第220号	溪流名	北横沢
		土石流の高さが1mを超える場合、土石等の移動による力が50kN/m ² を超えない区域			告示年月日	平成27年5月15日	所在地	秋田県横手市大森町上溝字堂田
		その他の区域						

横断測線の区間	土石流の力 (kN/m ²)	土石流の高さ (m)	区分
0~1	12.84	1.24	R
1~2	10.24	1.09	R
2~3	10.79	1.14	R
3~4	6.96	0.85	Y
4~5	6.37	0.87	Y
5~6	5.65	0.89	Y
6~7	5.18	0.92	Y
7~8	4.76	0.94	Y
8~9	4.82	0.94	Y
9~10	4.00	1.00	Y

凡例

区域種別	区分	
土砂災害防止法施行令第二条の基準に該当する区域 (土砂災害防止法施行令第三条の基準に該当する区域を除く)	Y	
土砂災害防止法施行令第二条・第三条の基準に該当する区域	土石流の高さが1mを超える場合、土石等の移動による力が50kN/m ² を超える区域	
	土石流の高さが1mを超える場合、土石等の移動による力が50kN/m ² を超えない区域	
	その他の区域	

※Rのみ、各区分における土石流の力 (kN/m²) 及び土石流の高さ (m) の最大値を赤く図示している