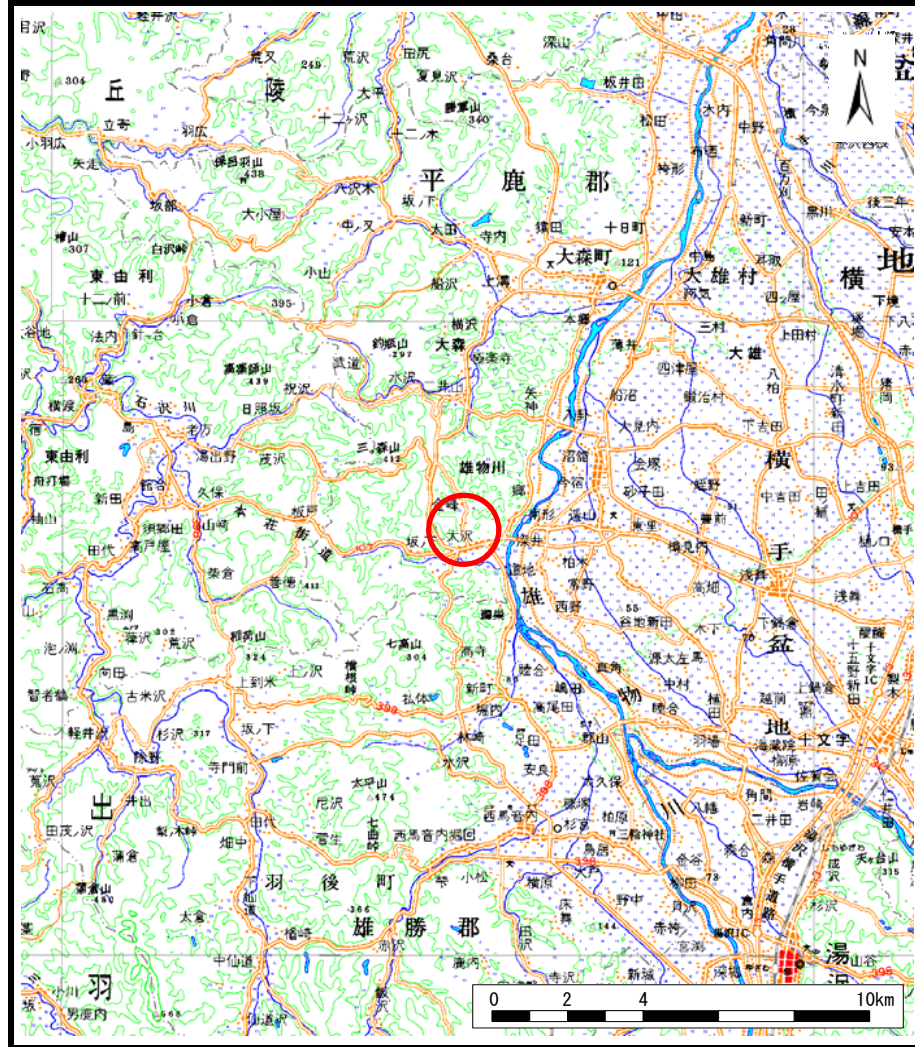
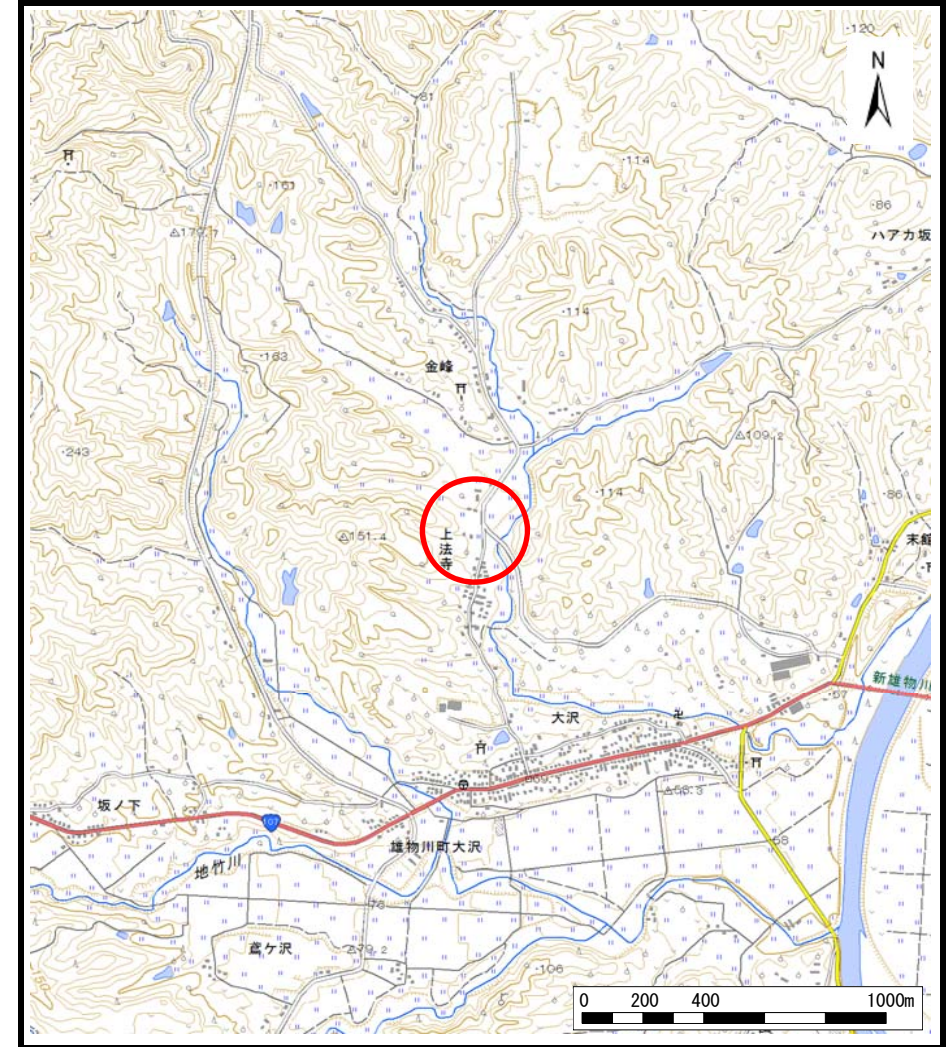


# 土砂災害警戒区域等の指定の公示に係る図書（その1）



(1/200,000)



(1/25,000)

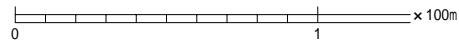
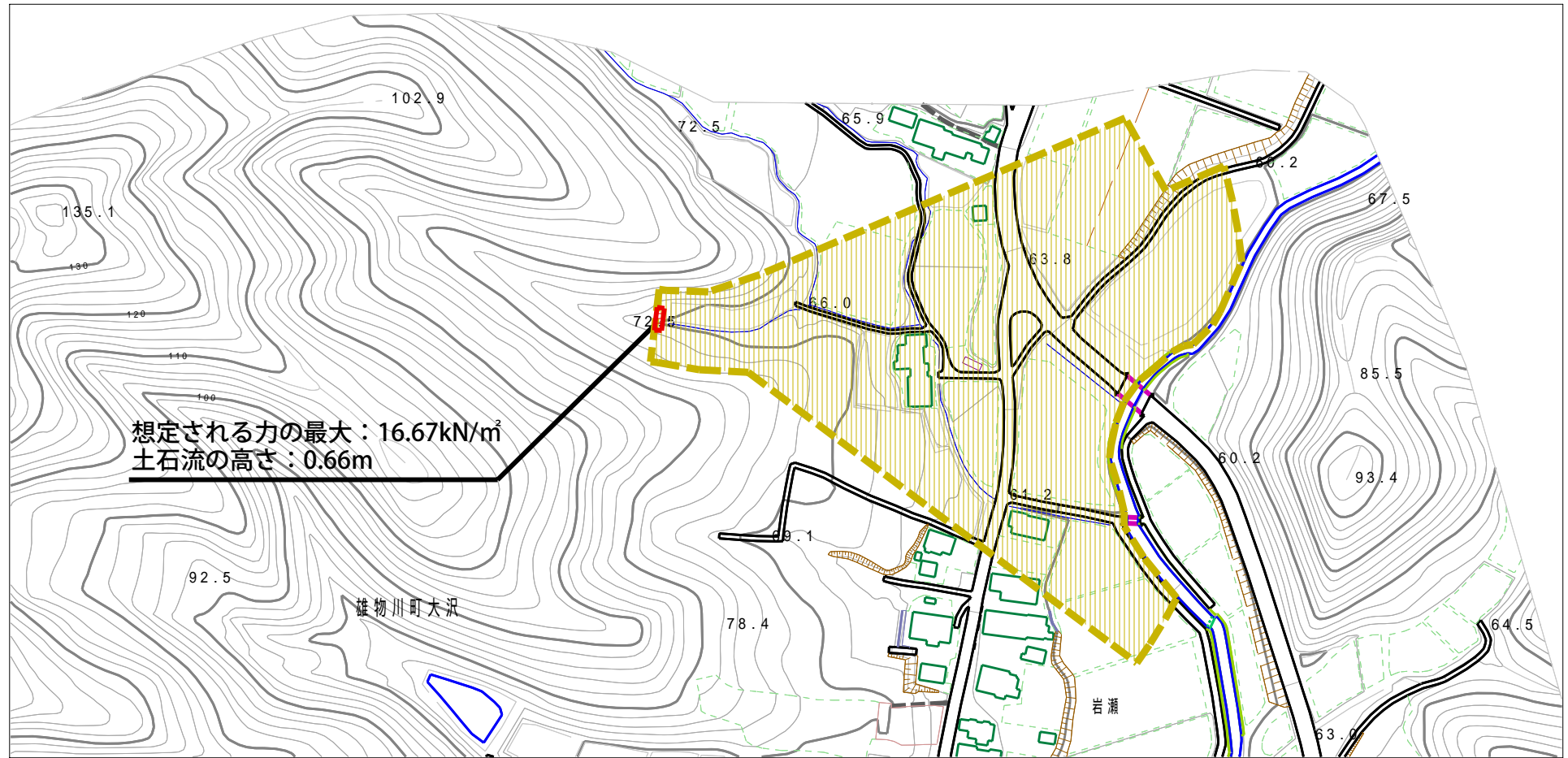
様式-1 (土)  
土砂災害警戒区域・土砂災害特別警戒区域 位置図

自然現象の種類	土石流
溪流番号	443-II-006
溪流名	北上法寺沢
所在地	秋田県横手市雄物川町大沢字岩瀬、折橋沢及び上法寺

この地図は、国土地理院長の承認を得て、同院発行の数値地図20000（地図画像）及び電子地形図25000を複製したものである。（承認番号 平26情複、第716号）



# 土砂災害警戒区域等の指定の公示に係る図書（その2）



様式 - 2 (土)

土砂災害警戒区域・土砂災害特別警戒区域  
区域図

土砂災害防止法施行令第二条の基準に該当する区域

土砂災害防止  
法施行令第三  
条の基準に該  
当する区域

土石流の高さが1mを超える場合、土石等の  
移動による力が50kN/m<sup>2</sup>を超える区域

土石流の高さが1mを超える場合、土石等の  
移動による力が50kN/m<sup>2</sup>を超えない区域

その他の区域



縮尺  
1:2,500

自然現象  
の種類

告示番号

告示年月日

土石流

第220号

平成27年5月15日

溪流番号

443-11-006

溪流名

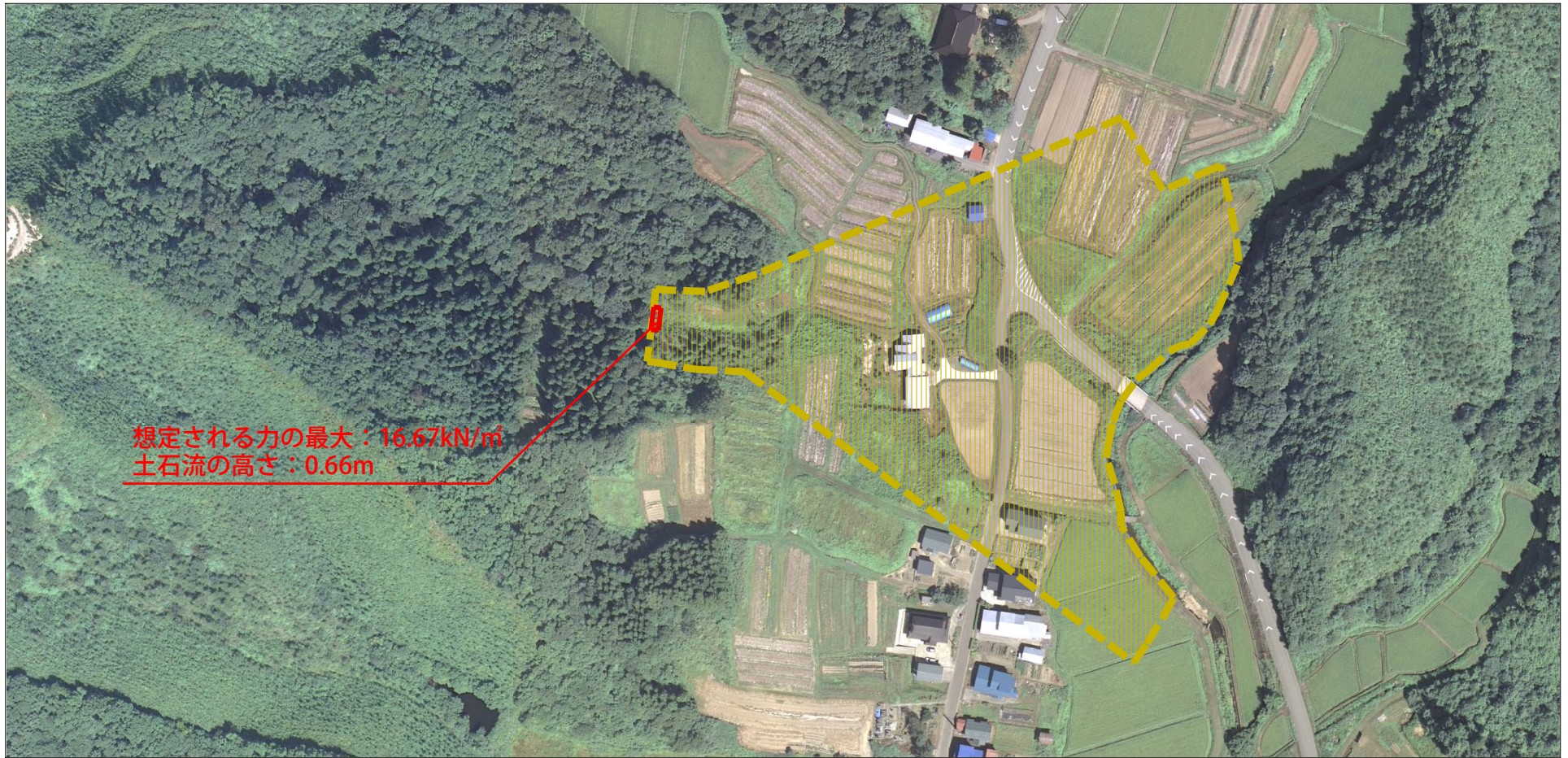
北上法寺沢

所在地





秋田県横手市雄物川町大沢  
字岩瀬、折橋沢及び上法寺



# 参考資料（その3）



## 参考資料

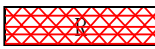
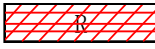
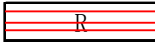
参考資料	土砂災害防止法施行令第二条の基準に該当する区域			N ↑ 縮尺 1:2,500	自然現象の種類	土石流	溪流番号	443-11-006
	土砂災害防止法施行令第三条の基準に該当する区域	土石流の高さが1mを超える場合、土石等の移動による力が50kN/m <sup>2</sup> を超える区域			告示番号	第220号	溪流名	北上法寺沢
		土石流の高さが1mを超える場合、土石等の移動による力が50kN/m <sup>2</sup> を超えない区域		告示年月日	平成27年5月15日	所在地	秋田県横手市雄物川町大沢 字岩瀬、折橋沢及び上法寺	
		その他の区域						

# 443-II-006/北上法寺沢

# 参考資料

横断測線の区間	土石流の力 (kN/m <sup>2</sup> )	土石流の高さ (m)	区分
0~1	16.67	0.66	R
1~2	7.58	0.44	Y
2~3	5.16	0.43	Y
3~4	3.70	0.45	Y
4~5	3.09	0.47	Y
5~6	3.61	0.43	Y
6~7	3.49	0.44	Y
7~8	3.27	0.45	Y
8~9	3.13	0.46	Y
9~10	2.88	0.47	Y
10~11	5.25	0.76	Y
11~12	2.35	0.59	Y
12~13	1.21	0.77	Y

凡例

区域種別	区分	
土砂災害防止法施行令第二条の基準に該当する区域 (土砂災害防止法施行令第三条の基準に該当する区域を除く)	Y	
土砂災害防止法施行令第二条・第三条の基準に該当する区域	土石流の高さが1mを超える場合、土石等の移動による力が50kN/m <sup>2</sup> を超える区域	
	土石流の高さが1mを超える場合、土石等の移動による力が50kN/m <sup>2</sup> を超えない区域	
	その他の区域	

※Rのみ、各区分における土石流の力 (kN/m<sup>2</sup>) 及び土石流の高さ (m) の最大値を赤く図示している