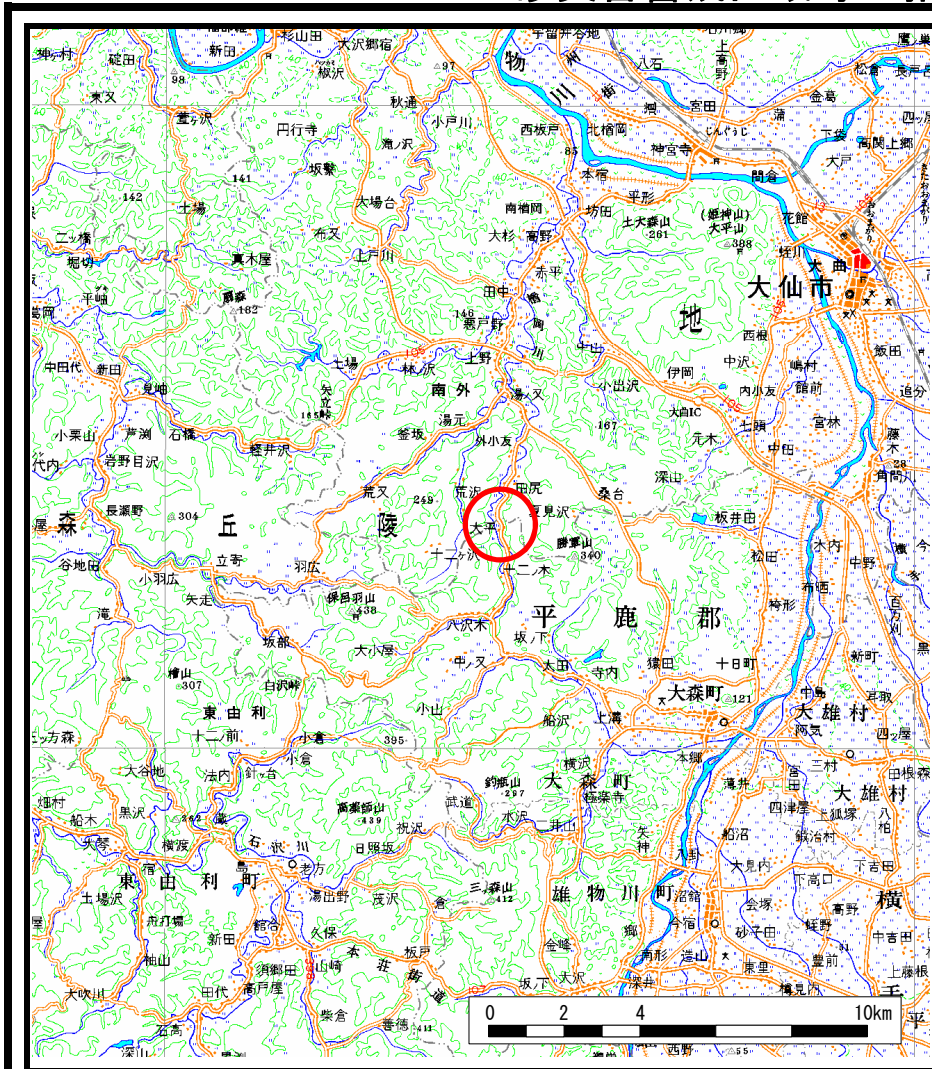
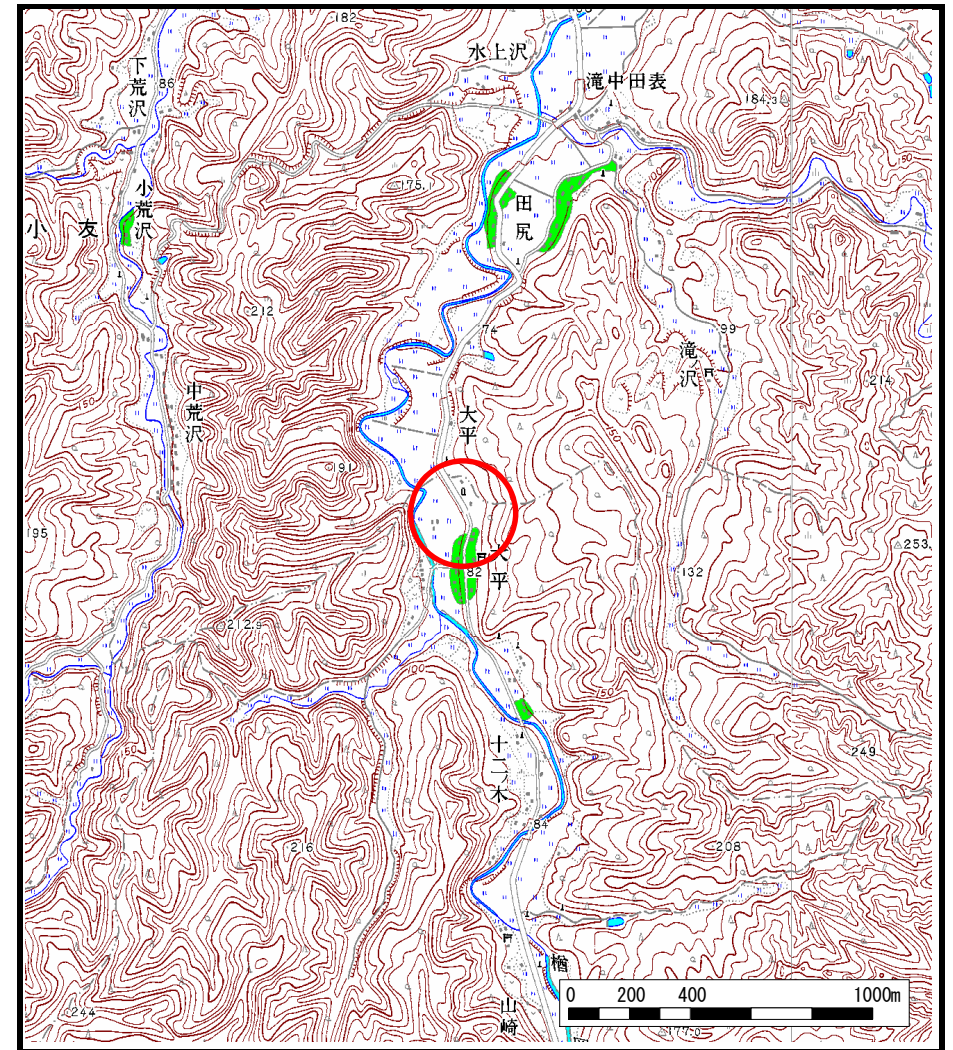


土砂災害警戒区域等の指定の公示に係る図書（その1）



(1/200,000)



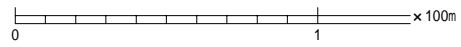
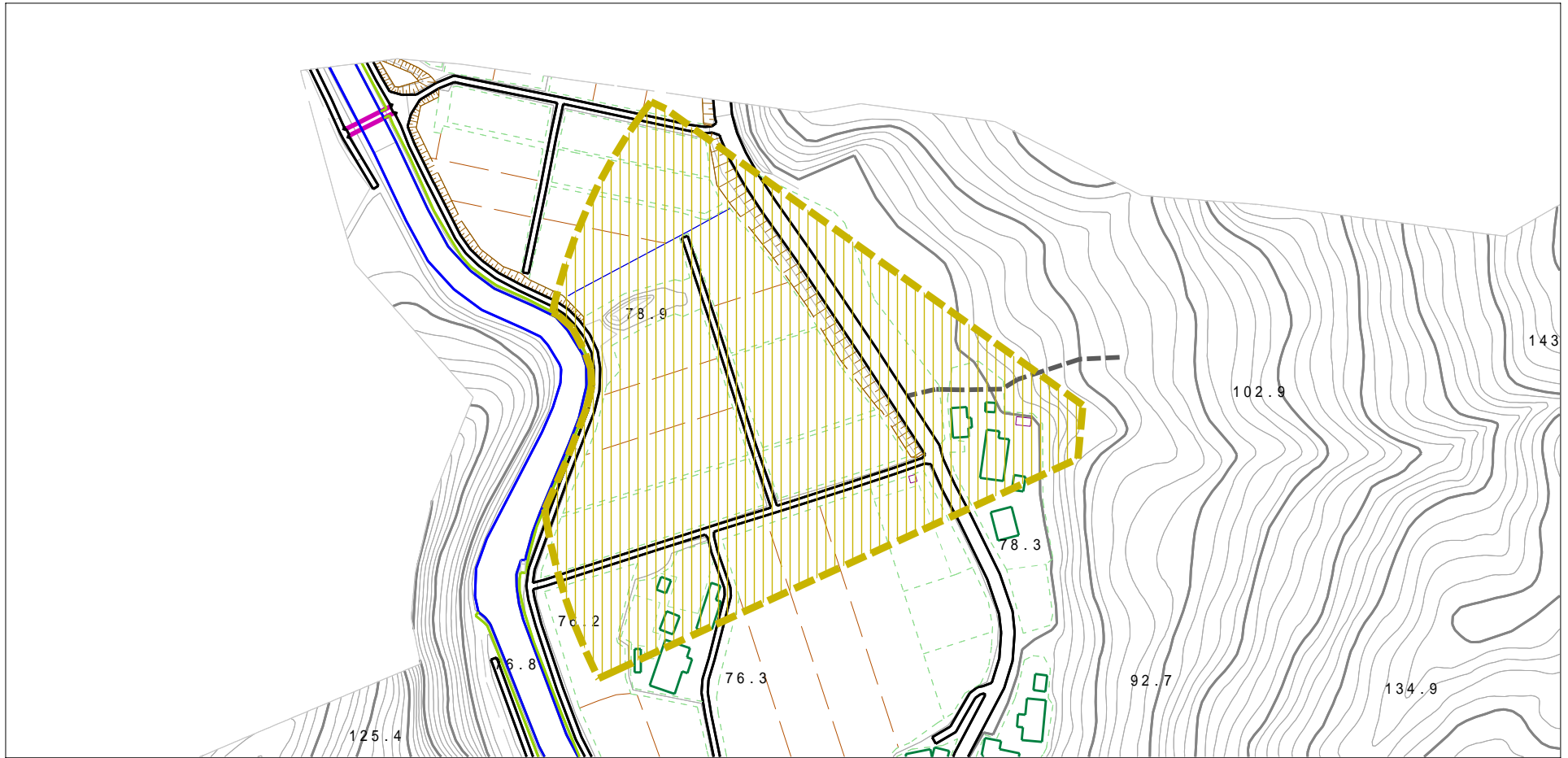
(1/25,000)

様式-1 (土)
土砂災害警戒区域・土砂災害特別警戒区域 位置図

| | |
|---------|---------------------------|
| 自然現象の種類 | 土石流 |
| 溪流番号 | 444-11-085 |
| 溪流名 | 北大平沢 |
| 所在地 | 秋田県横手市大森町八沢木字大平及び大仙市南外字大平 |

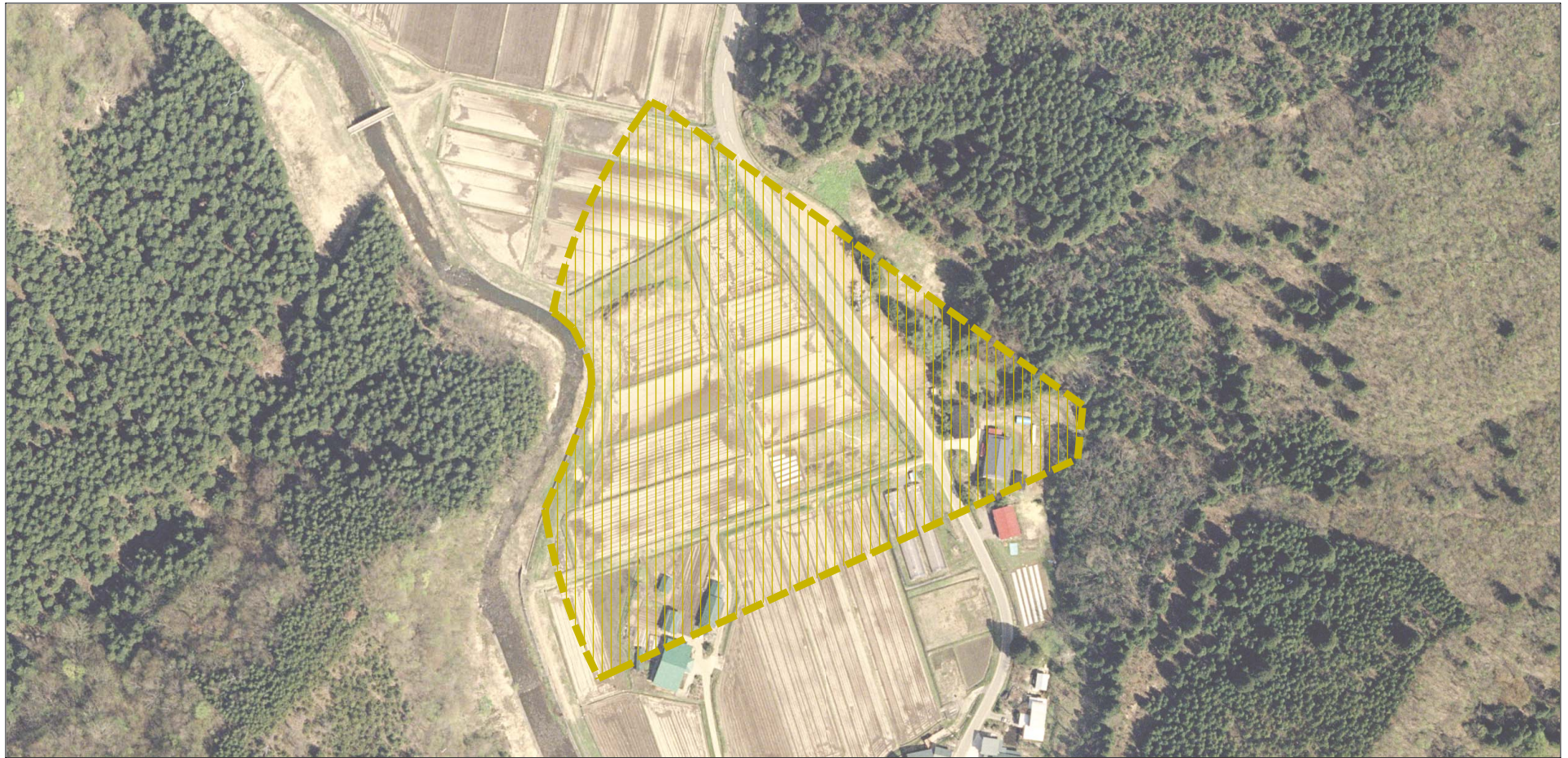
この地図は、国土地理院長の承認を得て、同院発行の数値地図200000（地図画像）及び数値地図25000（地図画像）を複製したものである。（承認番号 平25情複、第433号）

土砂災害警戒区域等の指定の公示に係る図書（その2）






| | | | | | | | |
|--|-------------------------|--|------------------------|-------------|-------------|------|-------------------------------|
| 様式 - 2 (土) 土砂災害警戒区域・土砂災害特別警戒区域 区域図 | 土砂災害防止法施行令第二条の基準に該当する区域 | | N 縮尺 1:2,500 | 自然現象 の種類 | 土石流 | 溪流番号 | 444-11-085 |
| | 土砂災害防止法施行令第三条の基準に該当する区域 | | | 告示番号 | 第605号 | 溪流名 | 北大平沢 |
| | その他の区域 | | | 告示年月日 | 平成25年12月27日 | 所在地 | 秋田県横手市大森町八沢木 字大平及び大仙市南外字大平 |

参考資料（その3）



参考資料

| | | | | | | | |
|-------------------------|---|--------------------|---------|-------------|------|-------------------------------|--|
| 土砂災害防止法施行令第二條の基準に該当する区域 |  | N 縮尺 1:2,500 | 自然現象の種類 | 土石流 | 溪流番号 | 444-11-085 | |
| |  | | 告示番号 | 第605号 | 溪流名 | 北大平沢 | |
| |  | | 告示年月日 | 平成25年12月27日 | 所在地 | 秋田県横手市大森町八沢木 字大平及び大仙市南外字大平 | |
| |  | | | | | | |
| 土砂災害防止法施行令第三條の基準に該当する区域 | 土石流の高さが1mを超える場合、土石等の移動による力が50kN/m ² を超える区域 | | | | | | |
| | 土石流の高さが1mを超える場合、土石等の移動による力が50kN/m ² を超えない区域 | | | | | | |
| その他の区域 | | | | | | | |

