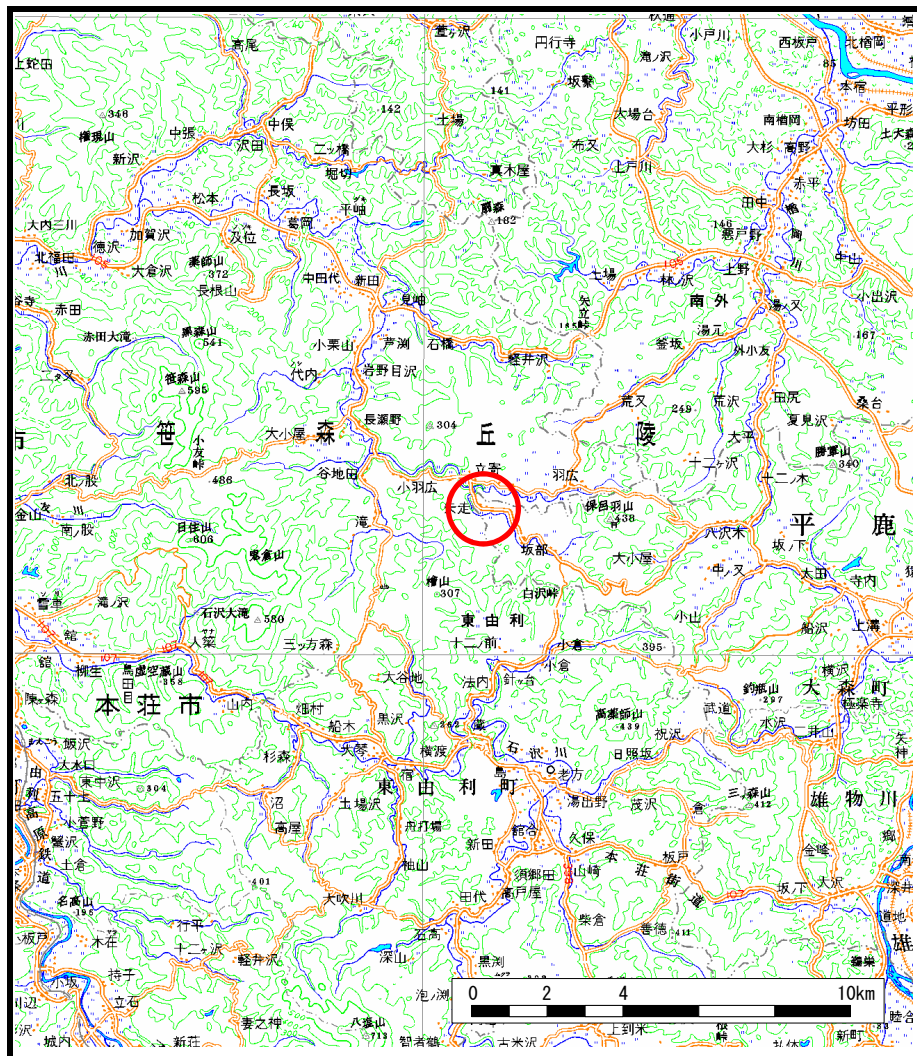
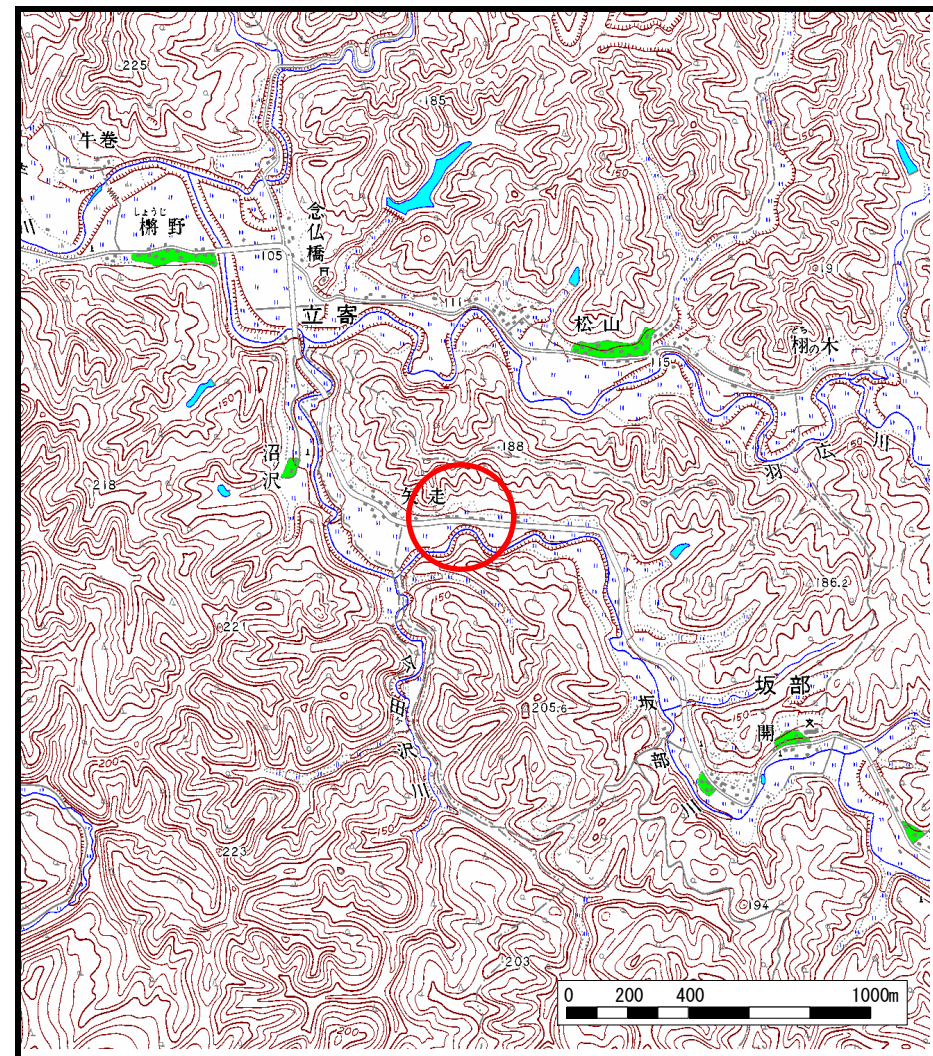


土砂災害警戒区域等の指定の公示に係る図書（その1）



(1/200,000)



(1/25,000)

様式-1 (土)
土砂災害警戒区域・土砂災害特別警戒区域 位置図

| | |
|---------|----------------|
| 自然現象の種類 | 土石流 |
| 溪流番号 | 444-11-092 |
| 溪流名 | 東矢走沢 |
| 所在地 | 秋田県横手市大森町坂部字矢走 |

この地図は、国土地理院長の承認を得て、同院発行の数値地図20000（地図画像）及び数値地図25000（地図画像）を複製したものである。（承認番号 平25情複、第433号）

土砂災害警戒区域等の指定の公示に係る図書（その2）



0 1 × 100m

様式 - 2 (土)

土砂災害警戒区域・土砂災害特別警戒区域
区域図

土砂災害防止法施行令第二条の基準に該当する区域

土砂災害防止
法施行令第三
条の基準に該
当する区域

土石流の高さが1mを超える場合、土石等の
移動による力が50kN/m²を超える区域

土石流の高さが1mを超える場合、土石等の
移動による力が50kN/m²を超えない区域

その他の区域



縮尺
1:2,500

自然現象
の種類

土石流

告示番号

第604号

告示年月日

平成25年12月27日

溪流番号

444-11-092

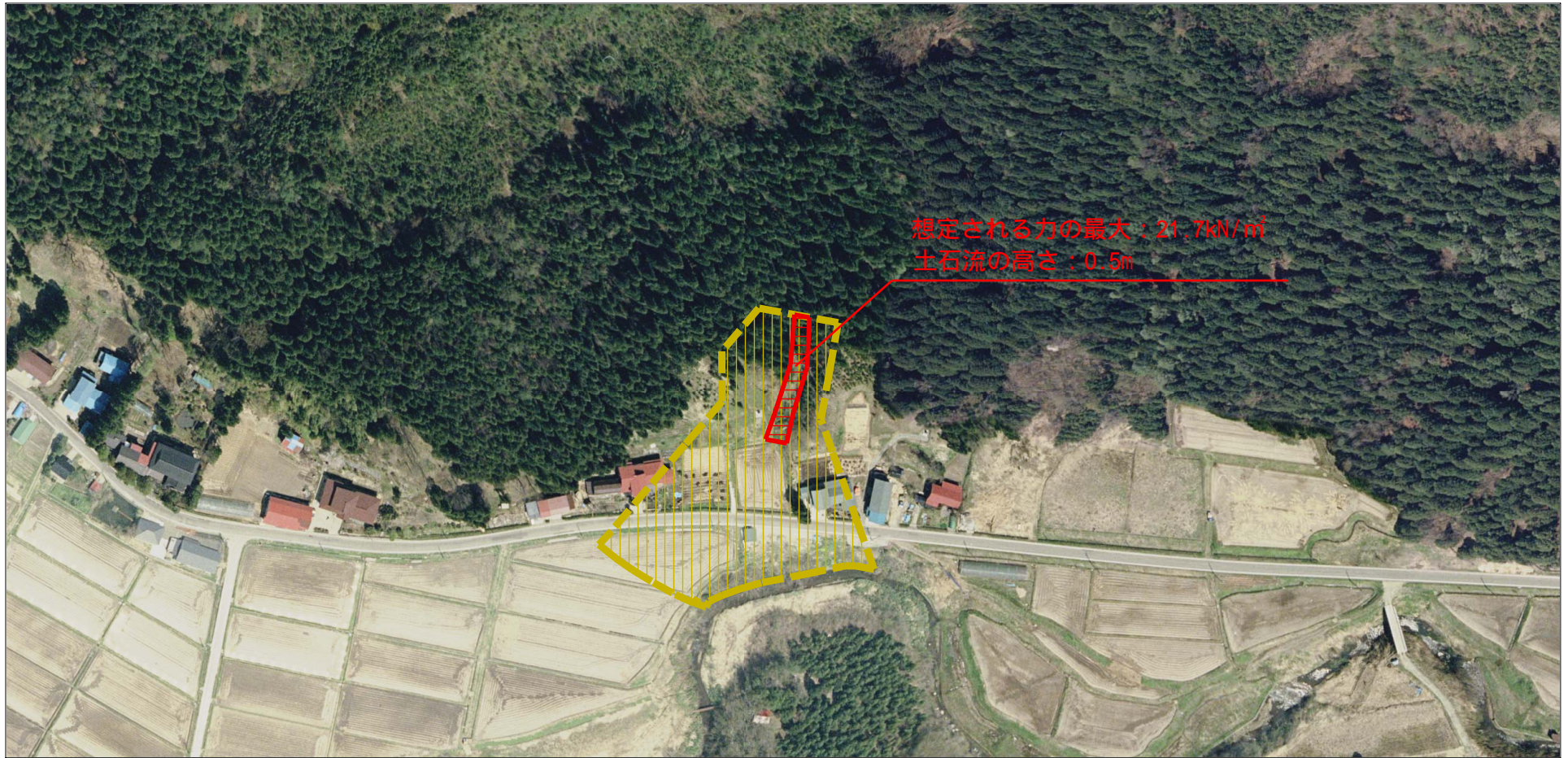
溪流名

東矢走沢

所在地


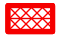


秋田県横手市大森町坂部字矢走

参考資料（その3）



0 1 × 100m

参考資料

| | | | | | | | | |
|------|-------------------------|--|---|--------------------|---------|-------------|------|----------------|
| 参考資料 | 土砂災害防止法施行令第二条の基準に該当する区域 | |  | N 縮尺 1:2,500 | 自然現象の種類 | 土石流 | 溪流番号 | 444-11-092 |
| | 土砂災害防止法施行令第三条の基準に該当する区域 | 土石流の高さが1mを超える場合、土石等の移動による力が50kN/m ² を超える区域 |  | | 告示番号 | 第604号 | 溪流名 | 東矢走沢 |
| | | 土石流の高さが1mを超える場合、土石等の移動による力が50kN/m ² を超えない区域 |  | | 告示年月日 | 平成25年12月27日 | 所在地 | 秋田県横手市大森町坂部字矢走 |
| | | その他の区域 |  | | | | | |

