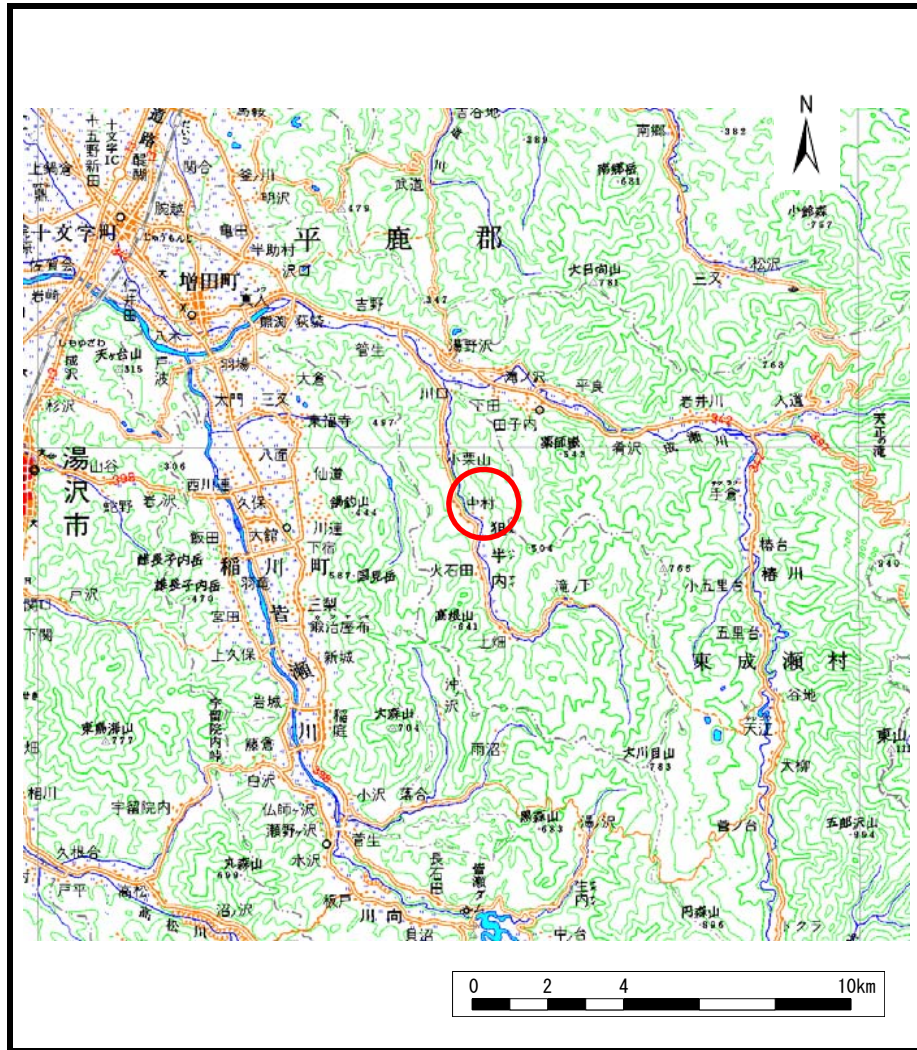
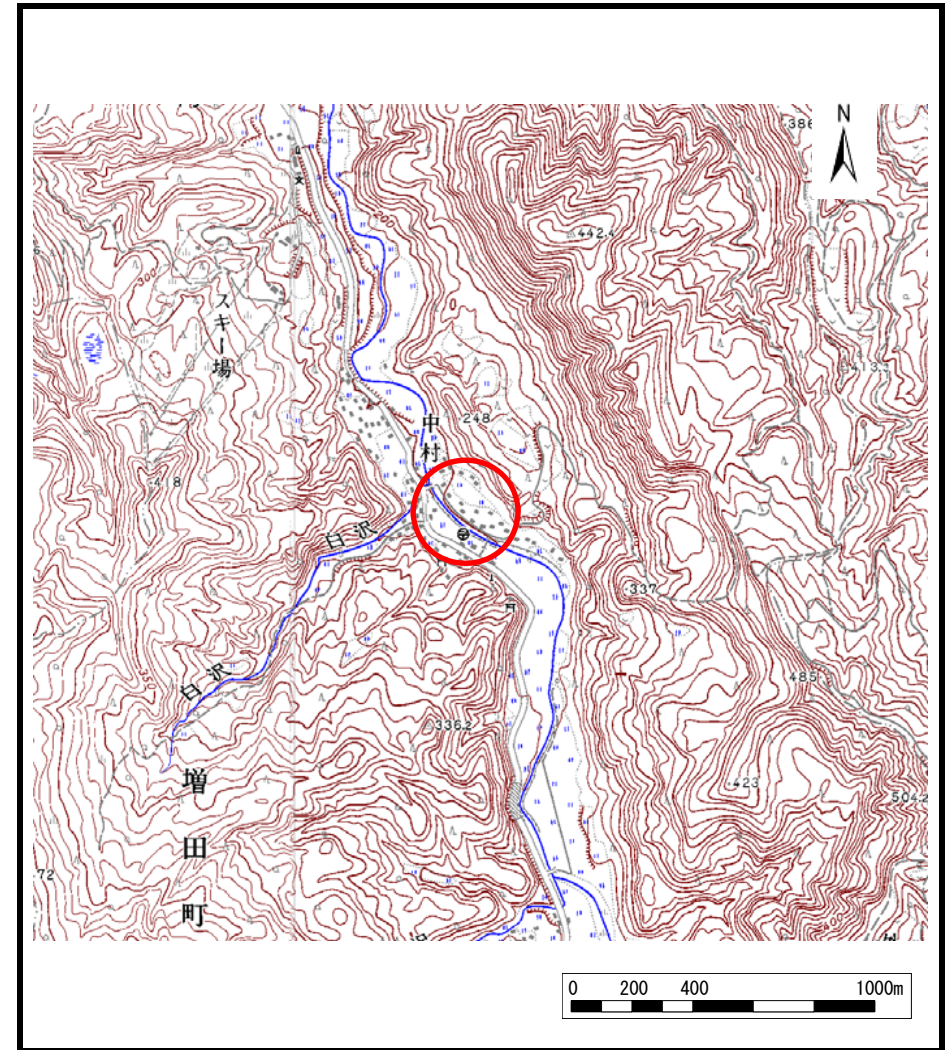


# 土砂災害警戒区域等の指定の公示に係る図書（その1）



(1/200,000)



(1/25,000)

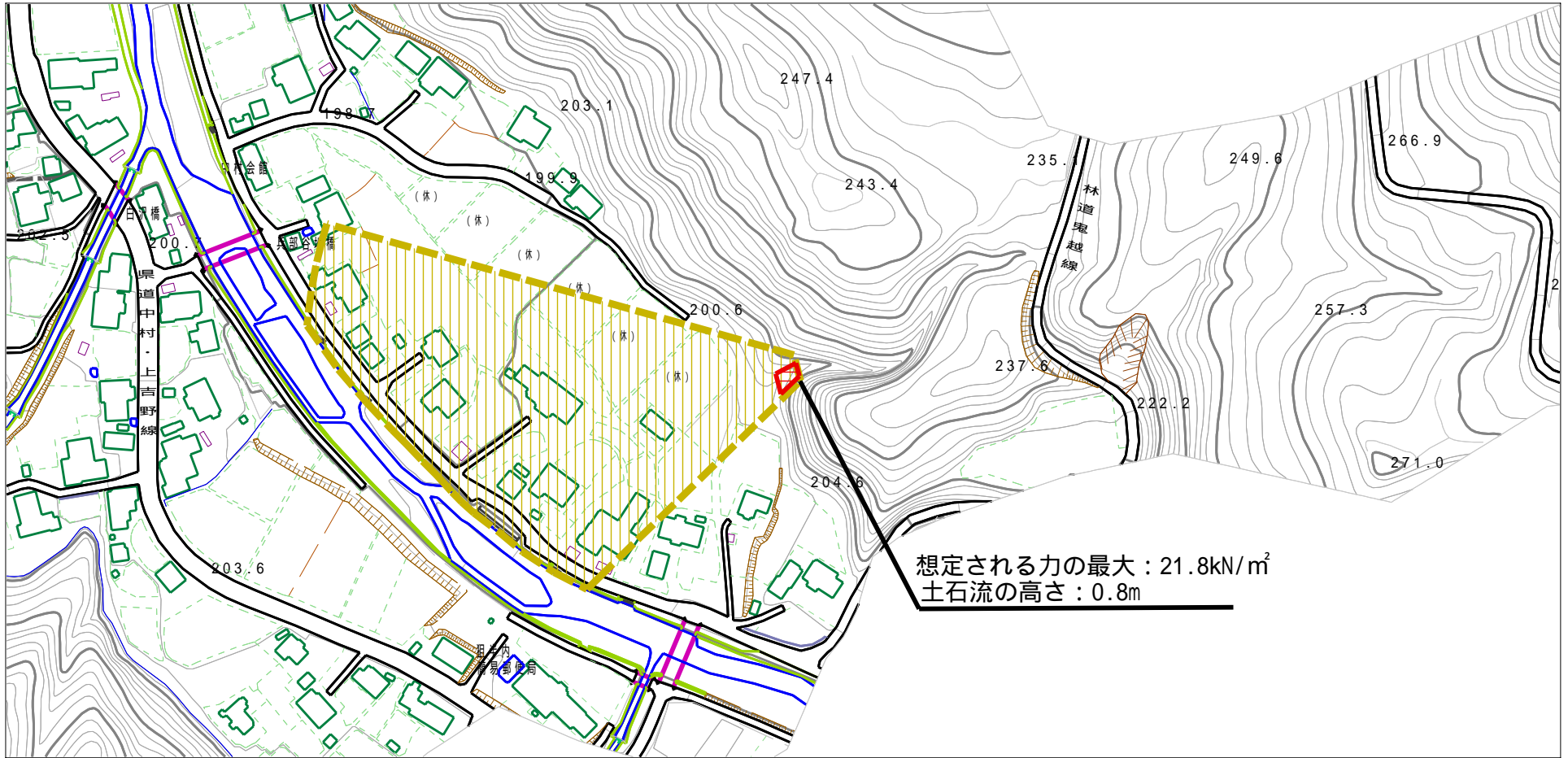
様式-1 (土)  
土砂災害警戒区域・土砂災害特別警戒区域 位置図

自然現象の種類	土石流
溪流番号	441-1-008
溪流名	化物沢
所在地	秋田県横手市増田町狙半内字兵部谷地

この地図は、国土地理院長の承認を得て、同院発行の20万分の1地勢図及び2万5千分の1地形図を複製したものである。（承認番号 平24情複、第365号）



# 土砂災害警戒区域等の指定の公示に係る図書（その2）

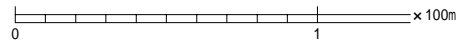
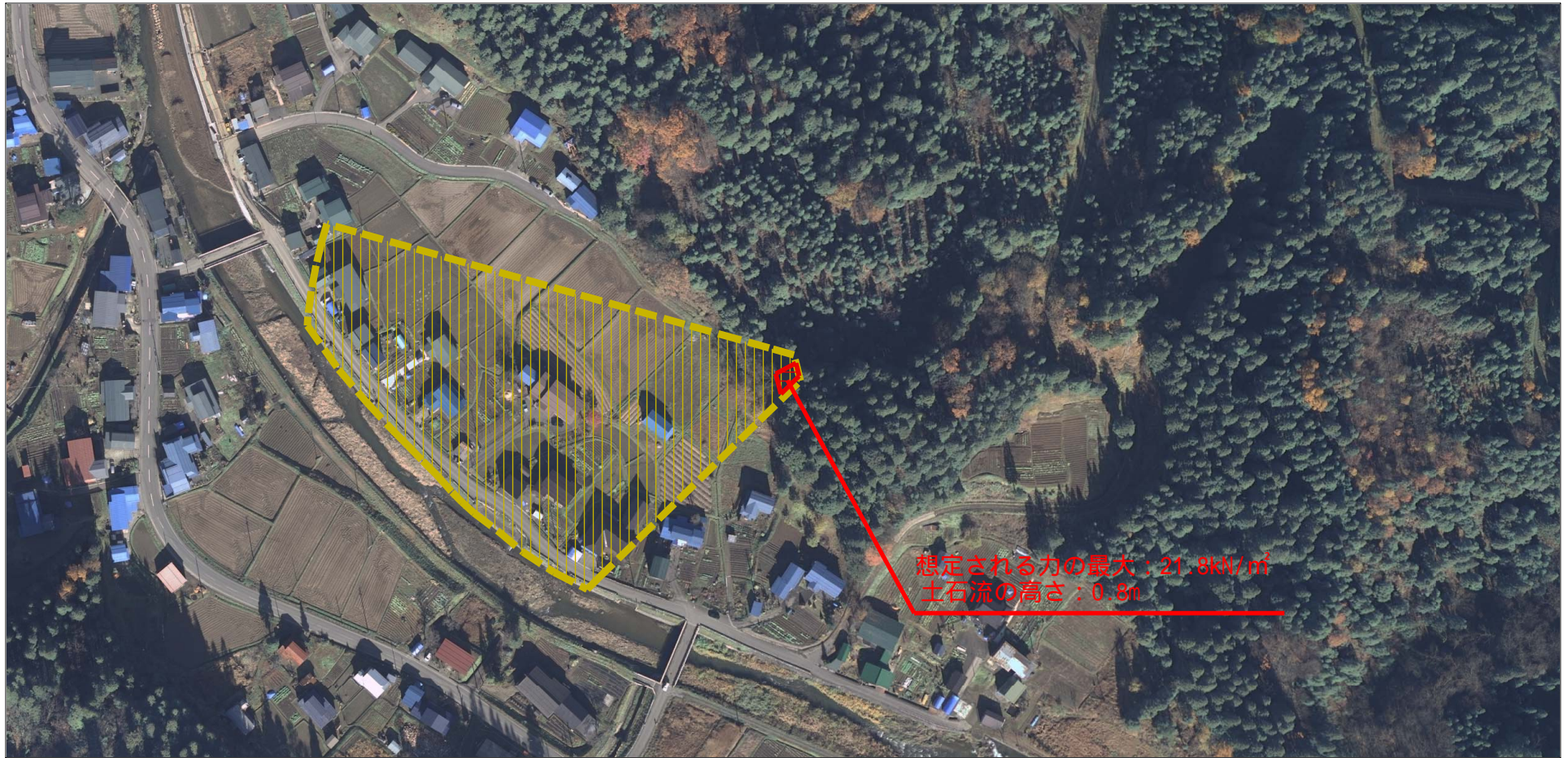


0 1 ×100m

様式 - 2 (土) 土砂災害警戒区域・土砂災害特別警戒区域 区域図	土砂災害防止法施行令第二条の基準に該当する区域		N  縮尺 1:2,500	自然現象の種類	土石流	溪流番号	441-1-008
	土砂災害防止法施行令第三条の基準に該当する区域			告示番号	第141号	溪流名	化物沢
	土砂災害防止法施行令第三条の基準に該当する区域			告示年月日	平成25年3月29日	所在地	秋田県横手市増田町狙半内 字兵部谷地
	その他の区域						



# 参考資料（その3）



## 参考資料

参考資料	土砂災害防止法施行令第二条の基準に該当する区域		N 縮尺 1:2,500	自然現象の種類	土石流	溪流番号	441-1-008
	土砂災害防止法施行令第三条の基準に該当する区域			告示番号	第141号	溪流名	化物沢
	土砂災害防止法施行令第三条の基準に該当する区域			告示年月日	平成25年3月29日	所在地	秋田県横手市増田町狙半内 字兵部谷地
	その他の区域						

